

枠囲みの範囲は、商業機密あるいは防護上の観点から公開できません。

玄海原子力発電所3号炉、4号炉

資料番号

TSG-001

提出年月日

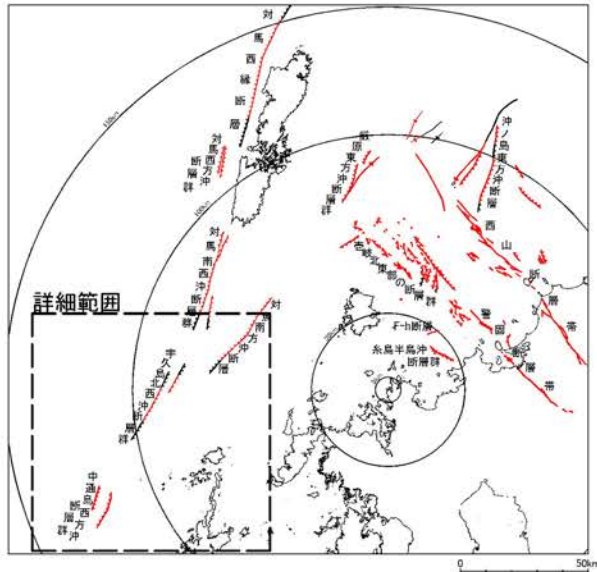
2024年 2月16日

玄海原子力発電所3号炉及び4号炉
宇久島北西沖～中通島西方沖における
海上音波探査結果【記録集】

2024年 2月16日
九州電力株式会社

宇久島北西沖～中通島西方沖における海上音波探査

宇久島北西沖断層群～中通島西方沖断層群 [音波探査測線位置図]



凡例

地質構造

- 連続性のある断層 (Continuous fault)
- 連続性のない断層 (Discontinuous fault)
- 背斜 赤線・顕在 (Anticline, red line, active)
- 向斜 黒線・伏在 (Syncline, black line, inactive)

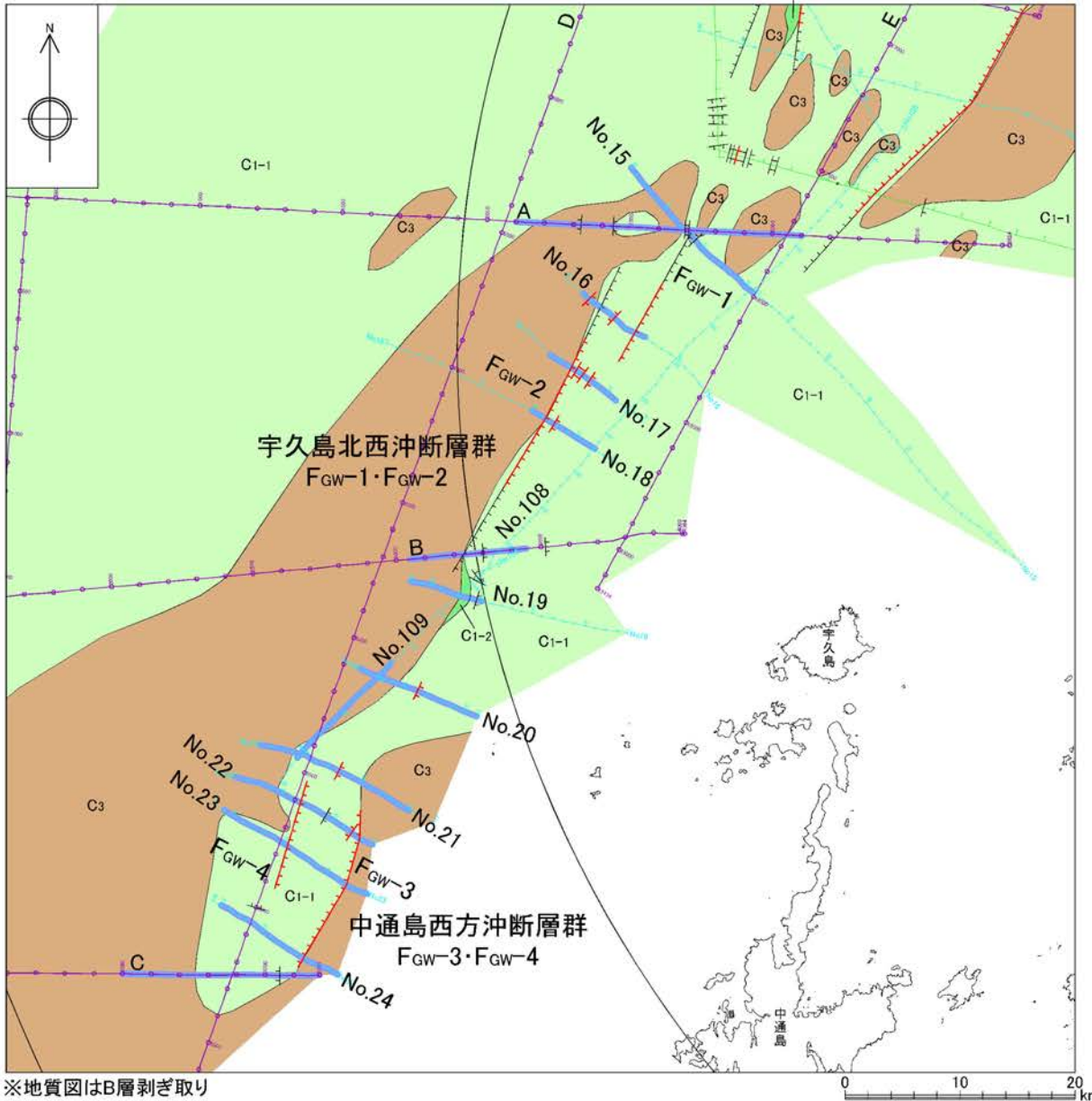
* 短線は低下側を示す。短線無しは落ち不明。

音波探査測線

- 九州電力株式会社によるマルチチャンネル音波探査 (24ch, ワーターガン/48ch, ワーターガン・G10) 測線 (2008年)
- 九州電力株式会社によるシングルチャンネル音波探査(スパーカ)測線 (1981年)
- 他機関による音波探査測線

地質層序		
地質時代	地層名	
第四紀	完新世	A層
		B1層
	後期	B2層
		B3層
更新世	中期	B4-1層
	前期	B4-2層
		B4-3層
	鮮新世	C1-1層
C1-2層		
新第三紀	前期	V1層
	後期	V2層
古第三紀	漸新世	C3層
	始新世	
	中新世	
	古・古生代	G層

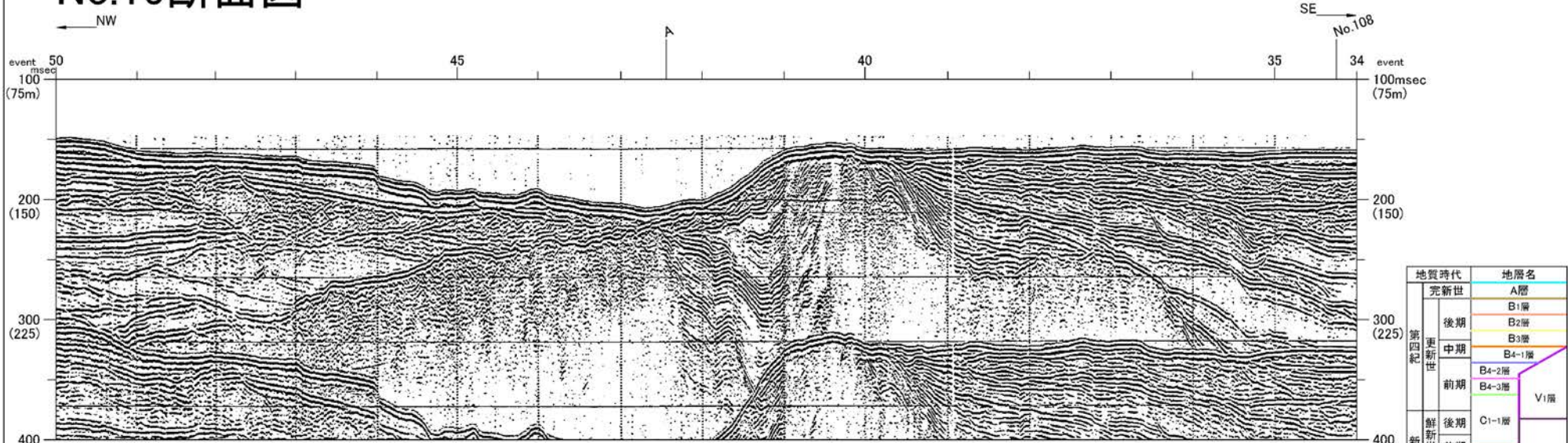
No.109, No.20, No.21, No.22, No.23, No.24, C測線は、既許可時には未提示





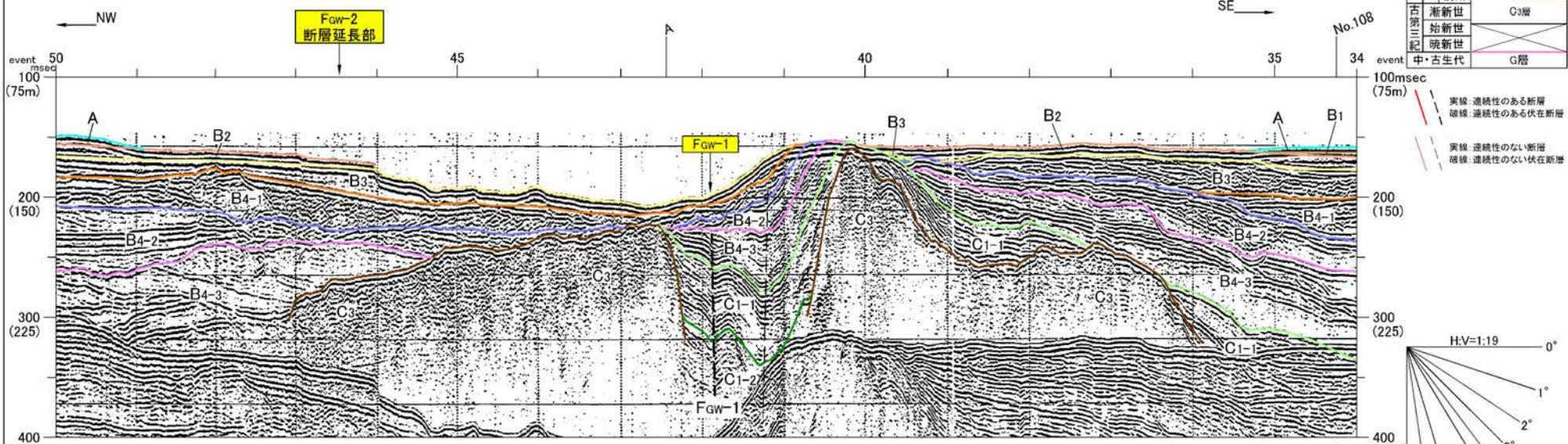


No.15断面図

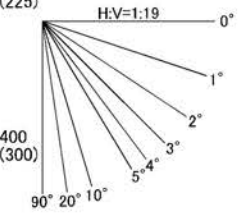


地質時代	地層名		
第四紀	完新世	A層	
	更新世	後期	B1層
		中期	B2層
		前期	B3層
第三紀	漸新世	B4-1層	
		B4-2層	
		B4-3層	
	中新世	C1-1層	
		C1-2層	
		C3層	
古第三紀	始新世		
	晩新世		
中生代	G層		

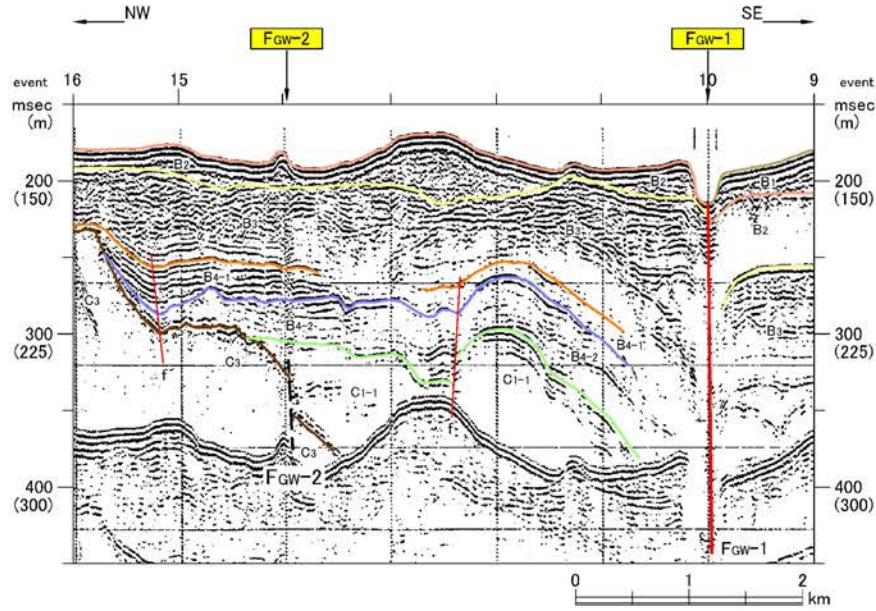
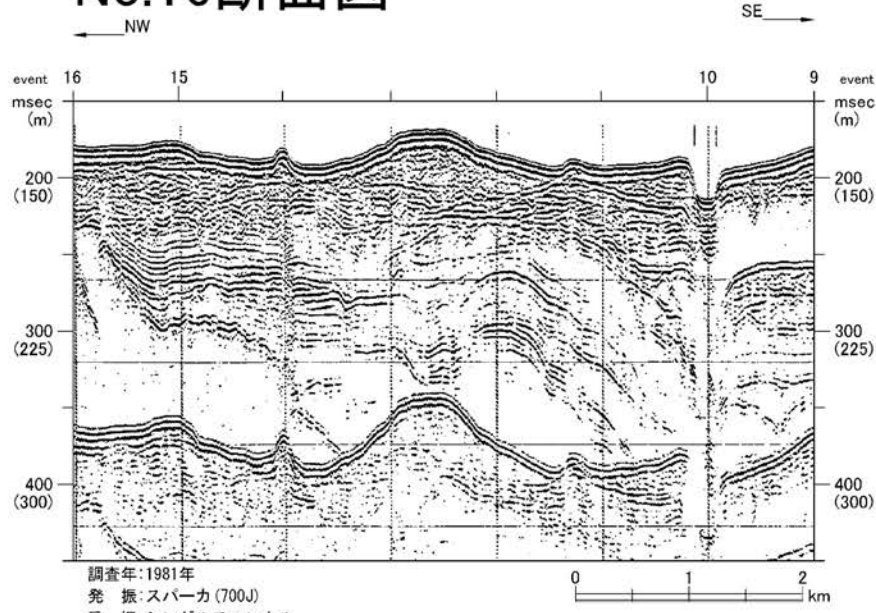
調査年:1981年
 発振:スパーク(700J)
 受振:シングルチャンネル



実線: 連続性のある断層
 破線: 連続性のある伏在断層
 実線: 連続性のない断層
 破線: 連続性のない伏在断層

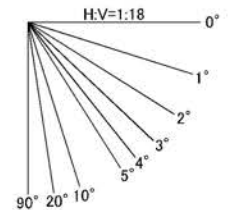


No.16断面図

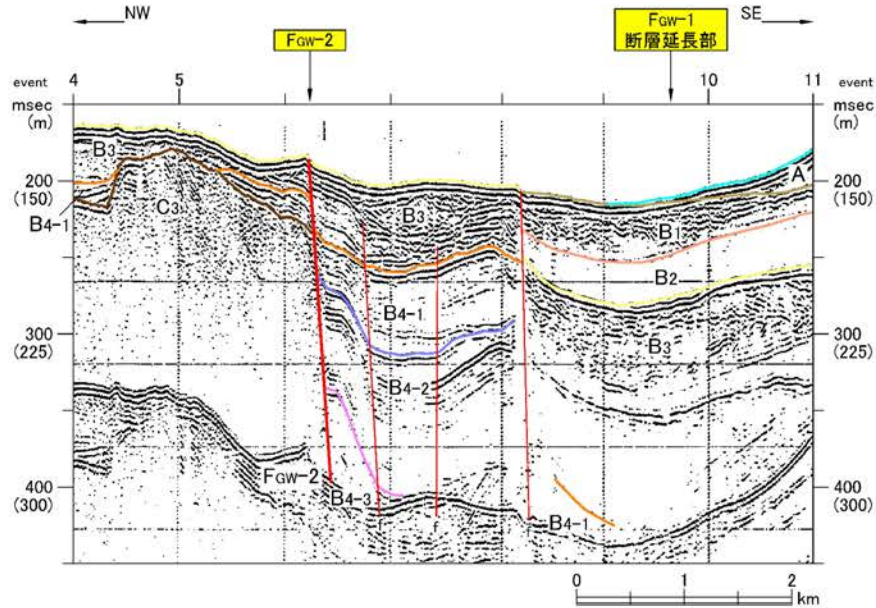
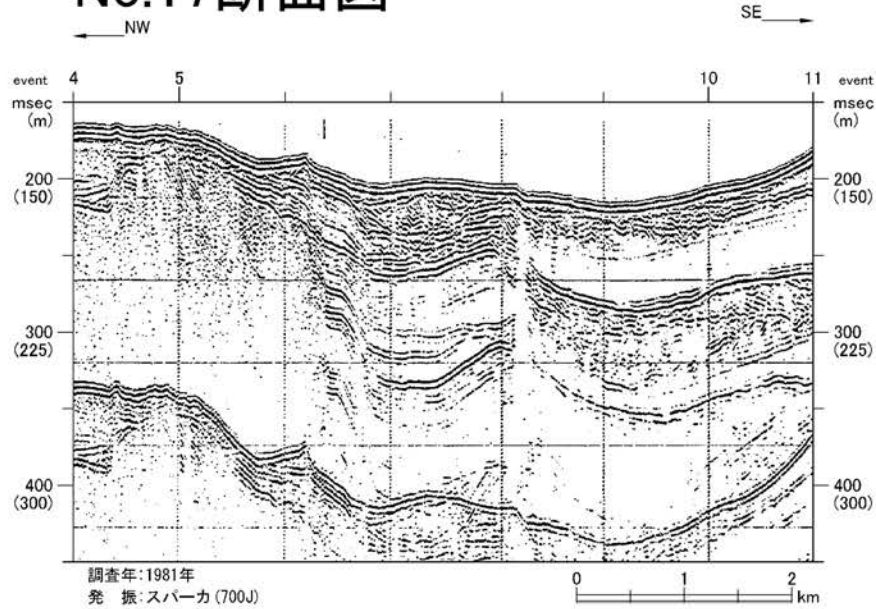


地質時代		地層名		
第四紀	更新世	完新世	A層	
		後期	B1層	
			B2層	
			B3層	
	前期	B4-1層		
		B4-2層	V1層	
		B4-3層		
		新第三紀	後期	C1-1層
前期	C1-2層			
中新世	後期		C3層	
	前期			
古第三紀	漸新世	始新世	晩新世	
	始新世			
中・古生代	G層			

- 実線: 連続性のある断層
- - 破線: 連続性のある伏在断層
- 実線: 連続性のない断層
- - 破線: 連続性のない伏在断層

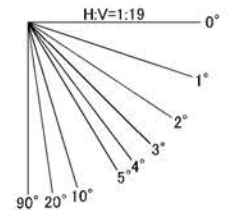


No.17断面図

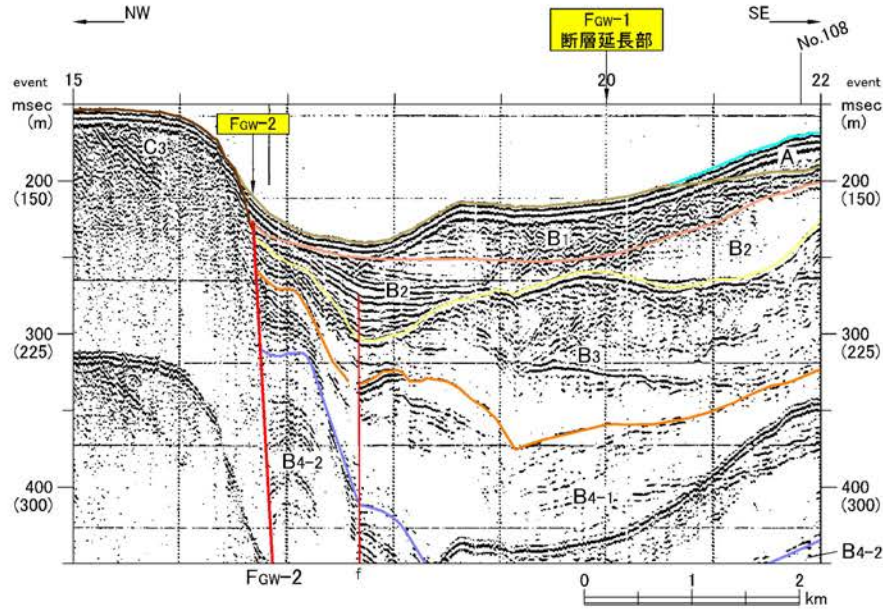
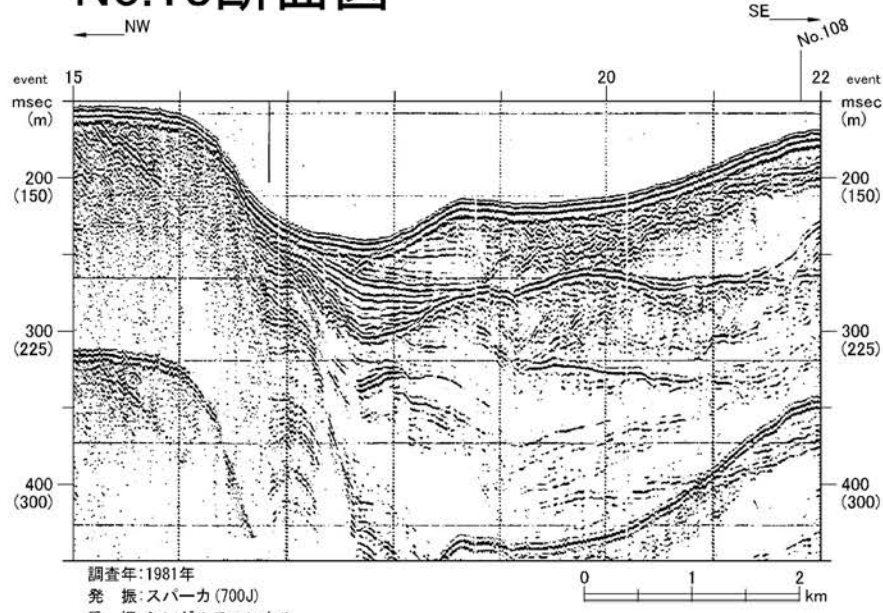


地質時代	地層名		
第四紀	完新世	A層	
	更新世	後期	B1層
		中期	B2層
		前期	B3層
	新第三紀	後期	B4-1層
		前期	B4-2層
		前期	B4-3層
古第三紀	漸新世	V1層	
	始新世	C1-1層	
	始新世	C1-2層	
	始新世	V2層	
中・古生代	晚新世	C3層	
	中・古生代	G層	

- 実線: 連続性のある断層
- - 破線: 連続性のある伏在断層
- 実線: 連続性のない断層
- - 破線: 連続性のない伏在断層

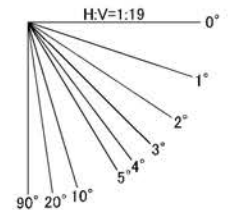


No.18断面図



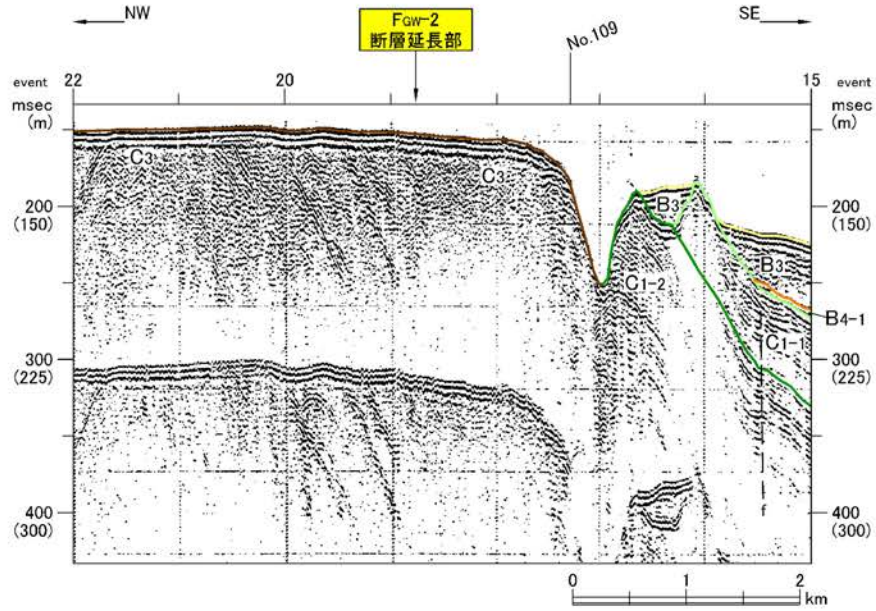
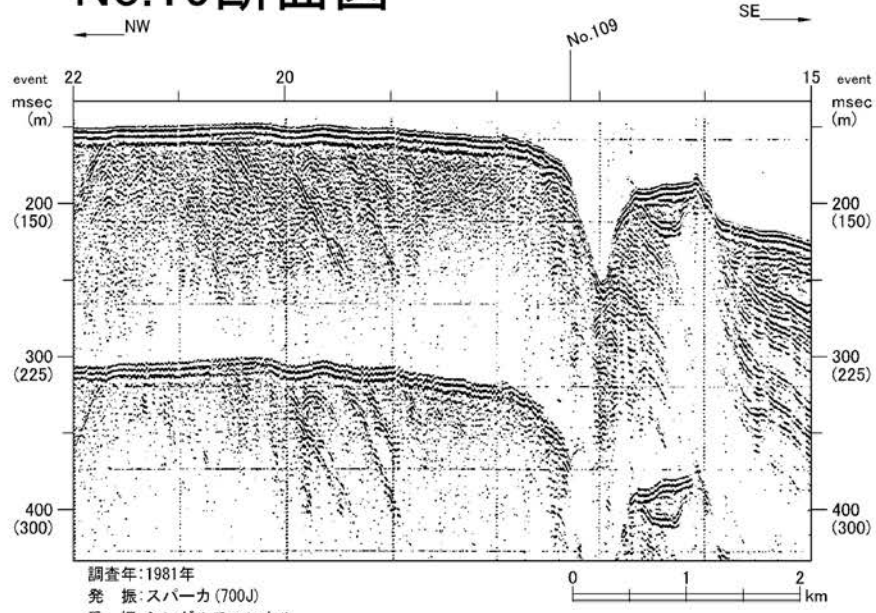
地質時代		地層名	
第四紀	完新世	A層	
		B1層	
	更新世	後期 B2層	
		中期 B3層	
		前期 B4-2層 B4-3層	
	新第三紀	後期 C1-1層	V1層
		前期 C1-2層	
中新世		C2層	V2層
漸新世		C3層	
古第三紀	始新世		
	暁新世		
中・古生代		G層	

- 実線: 連続性のある断層
- - 破線: 連続性のある伏在断層
- 実線: 連続性のない断層
- - 破線: 連続性のない伏在断層



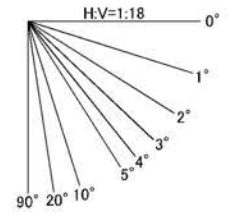


No.19断面図

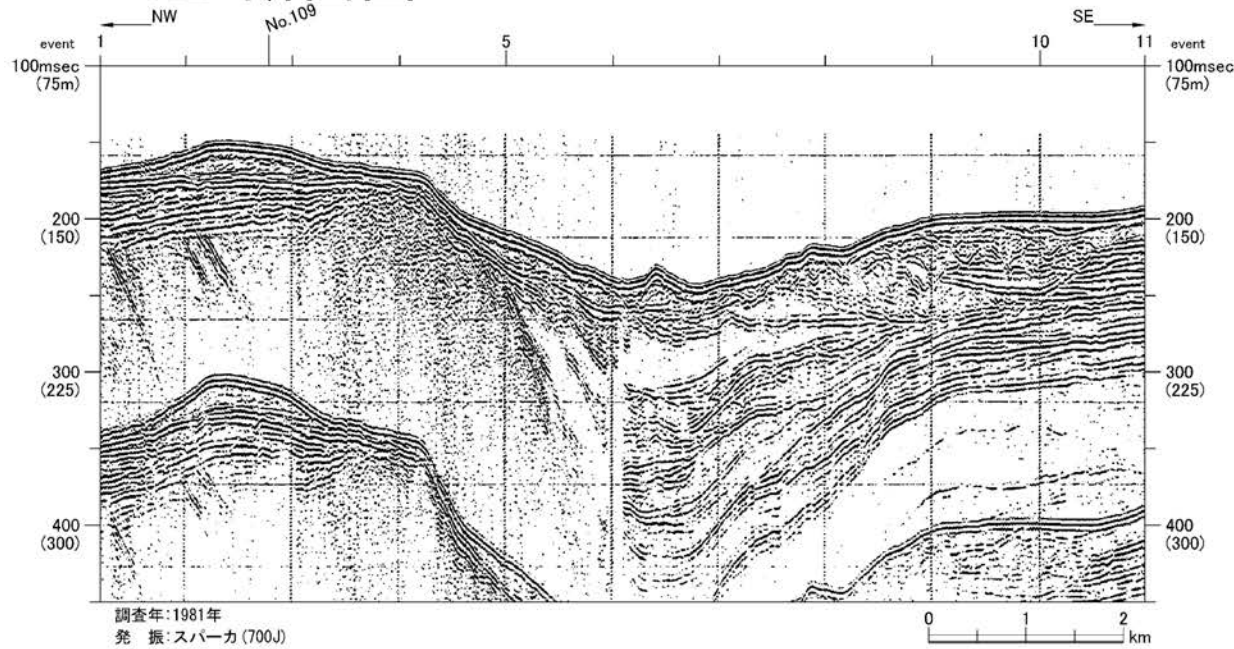


地質時代	地層名	
第四紀	完新世	A層
	後期	B1層
		B2層
		B3層
	中期	B4-1層
		B4-2層
	前期	B4-3層
新第三紀	後期	C1-1層
	前期	V2層
	中期	
	漸新世	C3層
古第三紀	晩新世	G層
中・古生代		

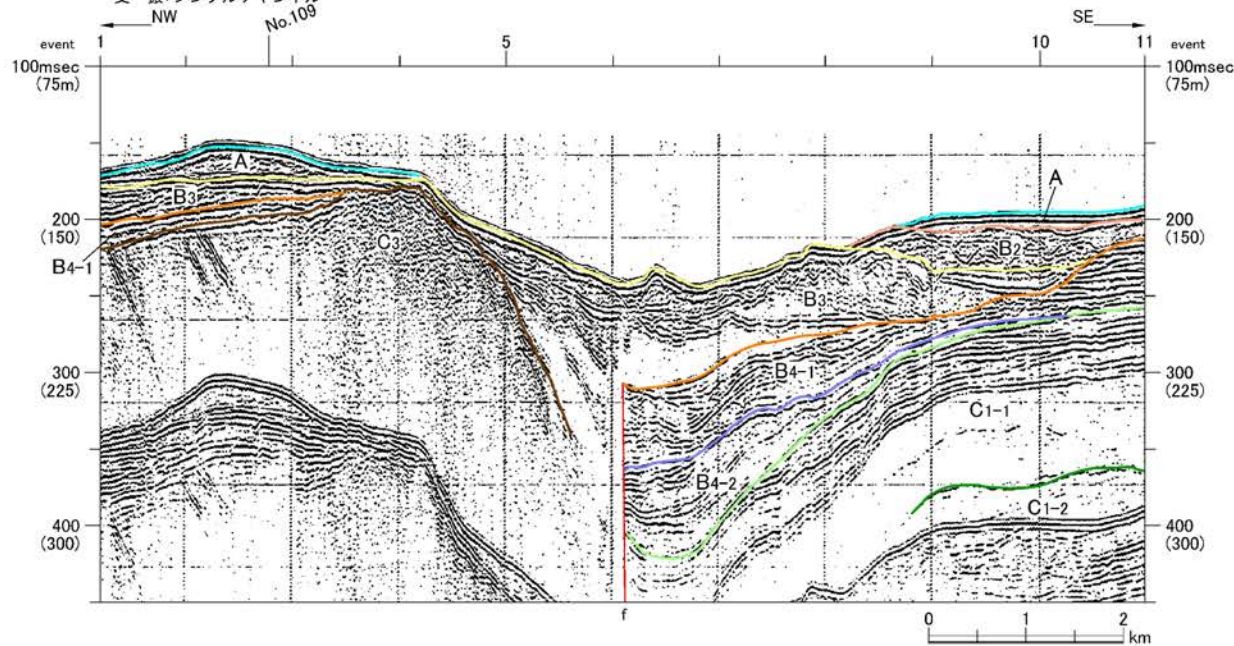
- 実線: 連続性のある断層
- - 破線: 連続性のある伏在断層
- 実線: 連続性のない断層
- - 破線: 連続性のない伏在断層



No.20断面図

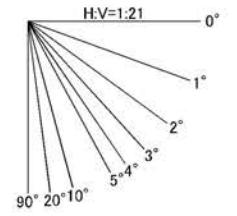


調査年: 1981年
 発振: スーパーカ (700J)
 受振: シングルチャンネル

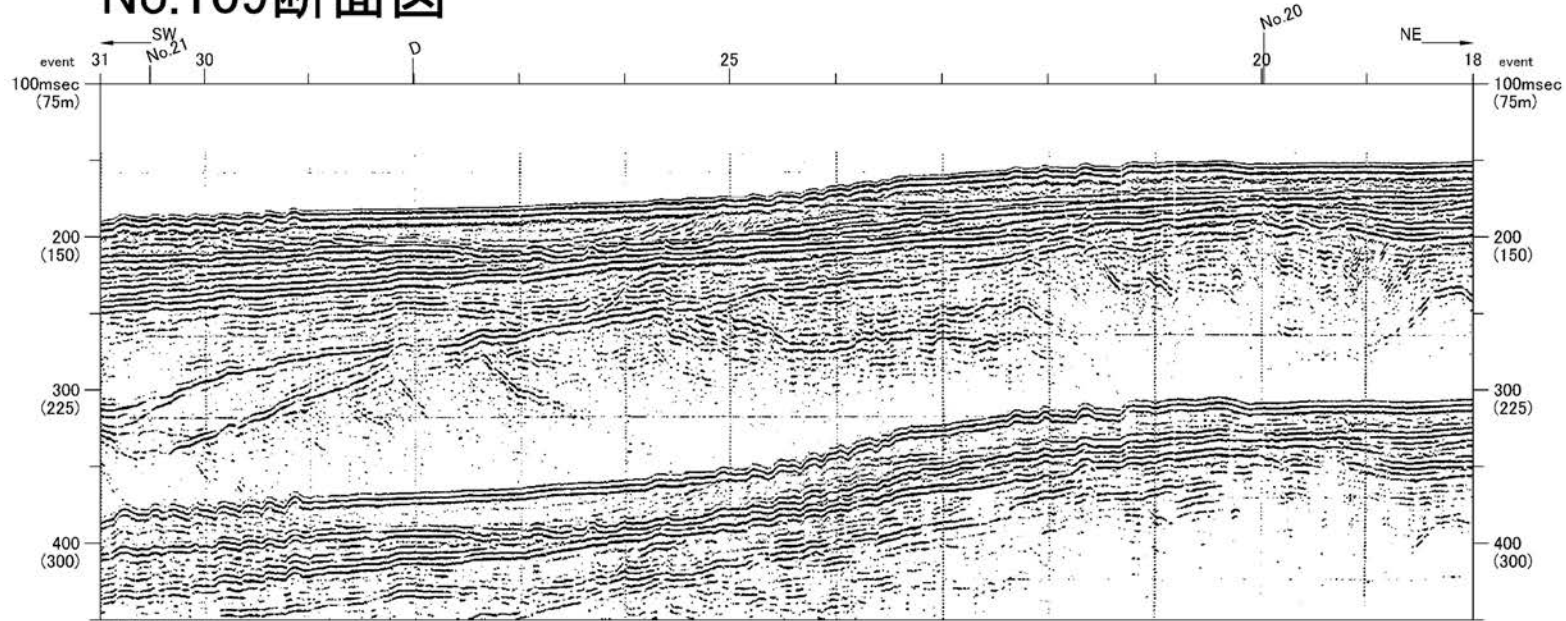


地質時代	地層名	
第四紀	完新世	A層
	後期	B1層
		B2層
		B3層
	中期	B4-1層
	前期	B4-2層
		B4-3層
新第三紀	後期	C1-1層
	前期	V2層
	中期	
	前期	V1層
漸新世	C3層	
古第三紀	始新世	G層
	暁新世	
中・古生代		

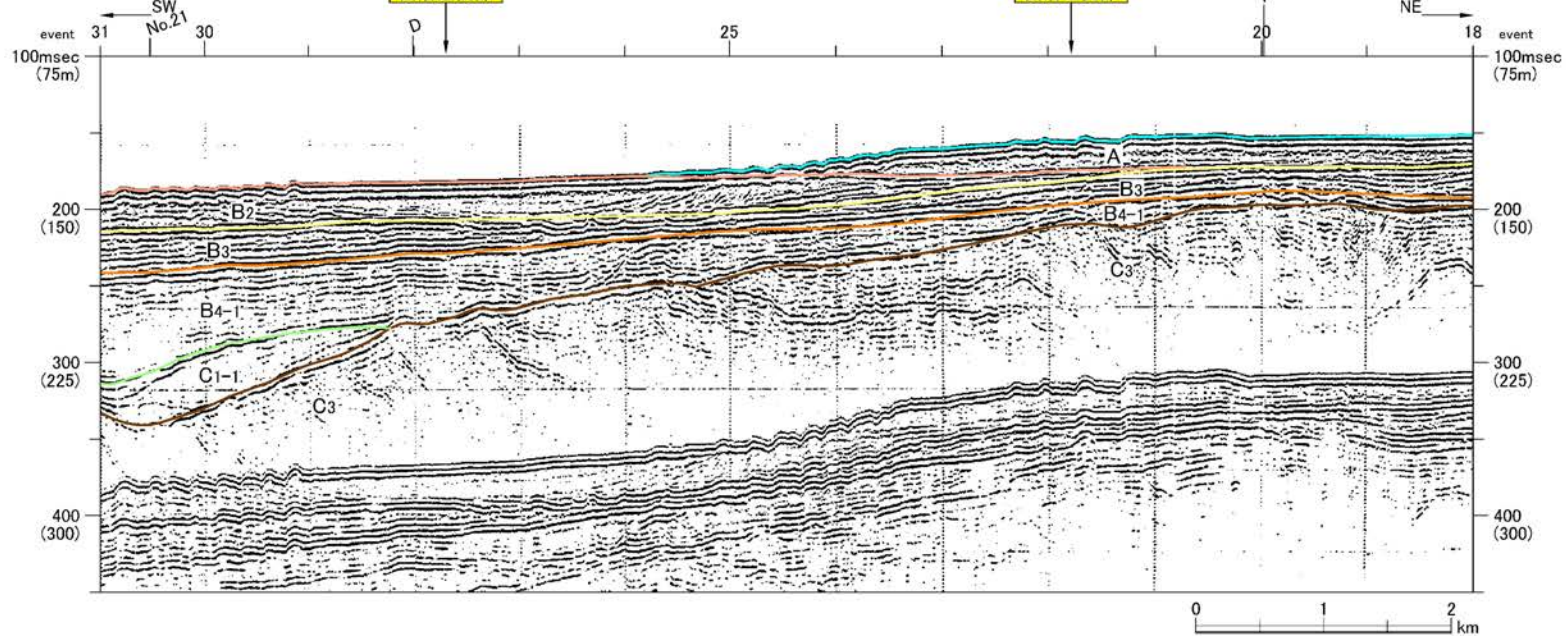
- 実線: 連続性のある断層
- - 破線: 連続性のある伏在断層
- 実線: 連続性のない断層
- - 破線: 連続性のない伏在断層



No.109断面図

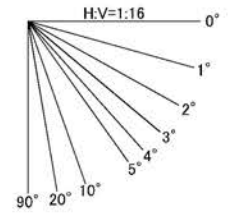


調査年: 1981年
 発振: スパーク (700J)
 受振: シングルチャンネル

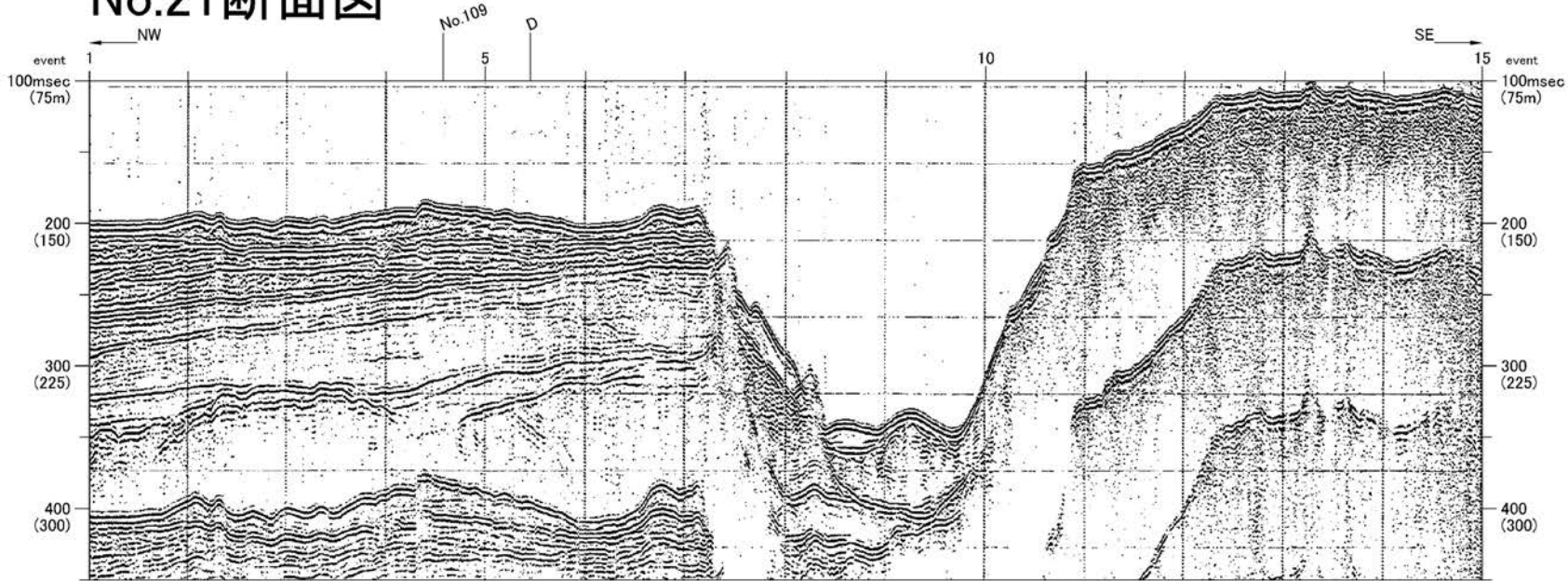


地質時代		地層名
第四紀	完新世	A層
	後期	B1層
		B2層
		B3層
	中期	B4-1層
		B4-2層
B4-3層		
前期	V1層	
新第三紀	後期	C1-1層
	前期	V2層
	中期	
	前期	C1-2層
古第三紀	漸新世	C3層
	始新世	
	暁新世	
中・古生代		G層

- 実線: 連続性のある断層
- - 破線: 連続性のある伏在断層
- 実線: 連続性のない断層
- - 破線: 連続性のない伏在断層



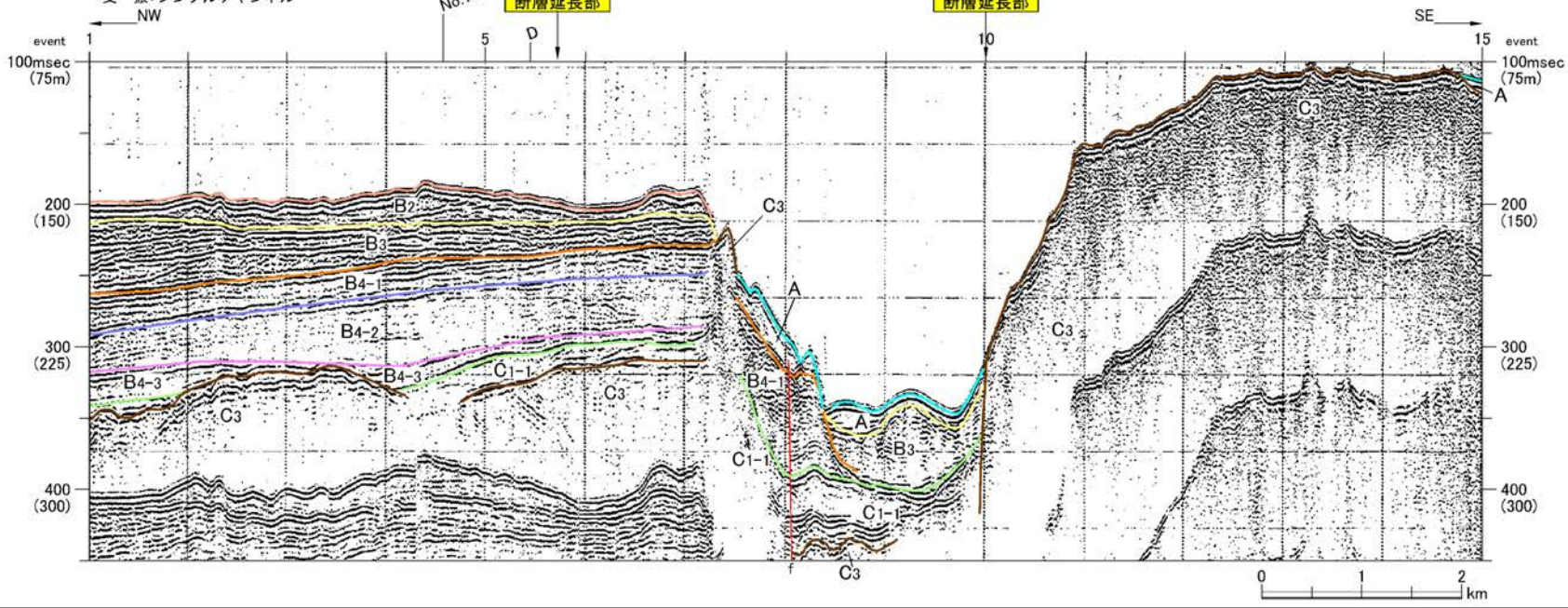
No.21 断面図



調査年:1981年
 発振:スーパーカ(700J)
 受振:シングルチャンネル

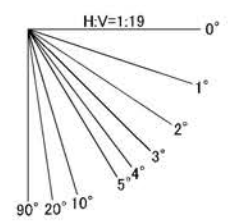
No.109 Fgw-4 断層延長部

No.109 Fgw-3 断層延長部

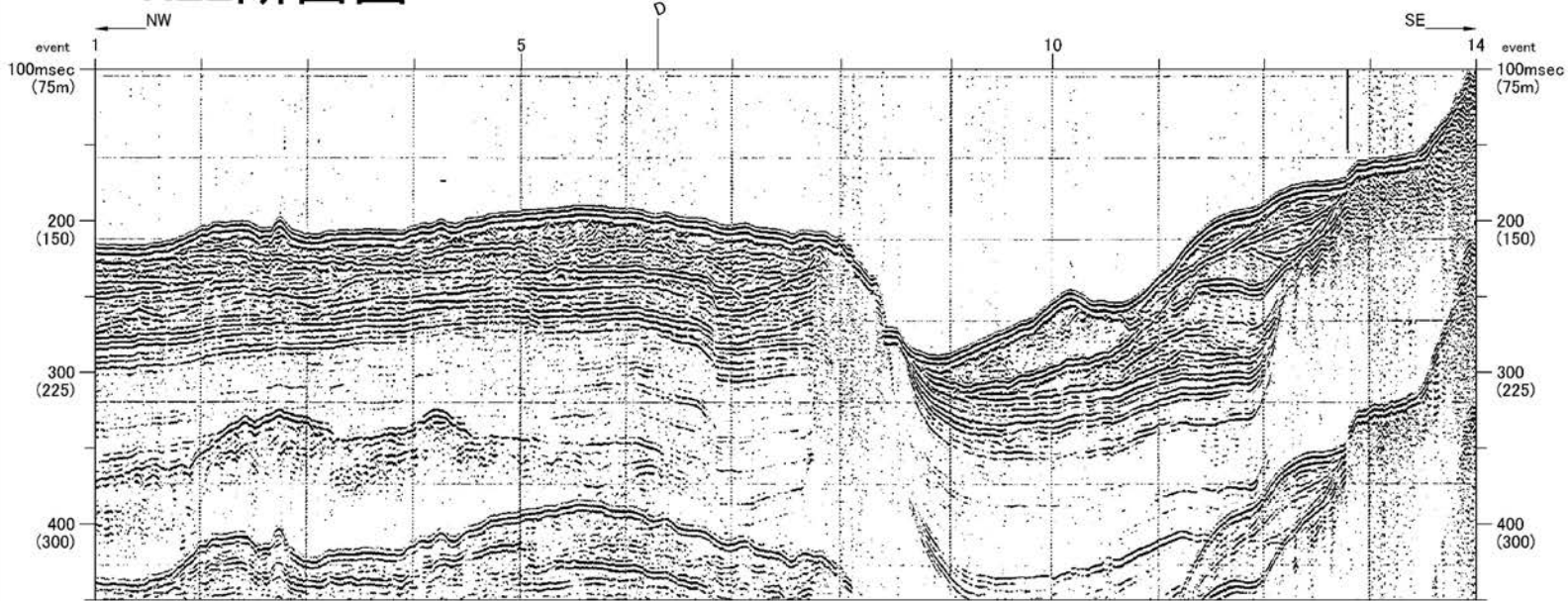


地質時代		地層名	
第四紀	完新世	A層	
	更新世	B1層	
		後期	B2層
		中期	B3層
	前期	B4-1層	
第三紀	新第三紀	B4-2層	
		B4-3層	
		V1層	
	中新世	後期	C1-1層
		前期	V2層
古第三紀	漸新世	C1-2層	
	始新世	C3層	
	中・古生代	A	
	晩新世	G層	

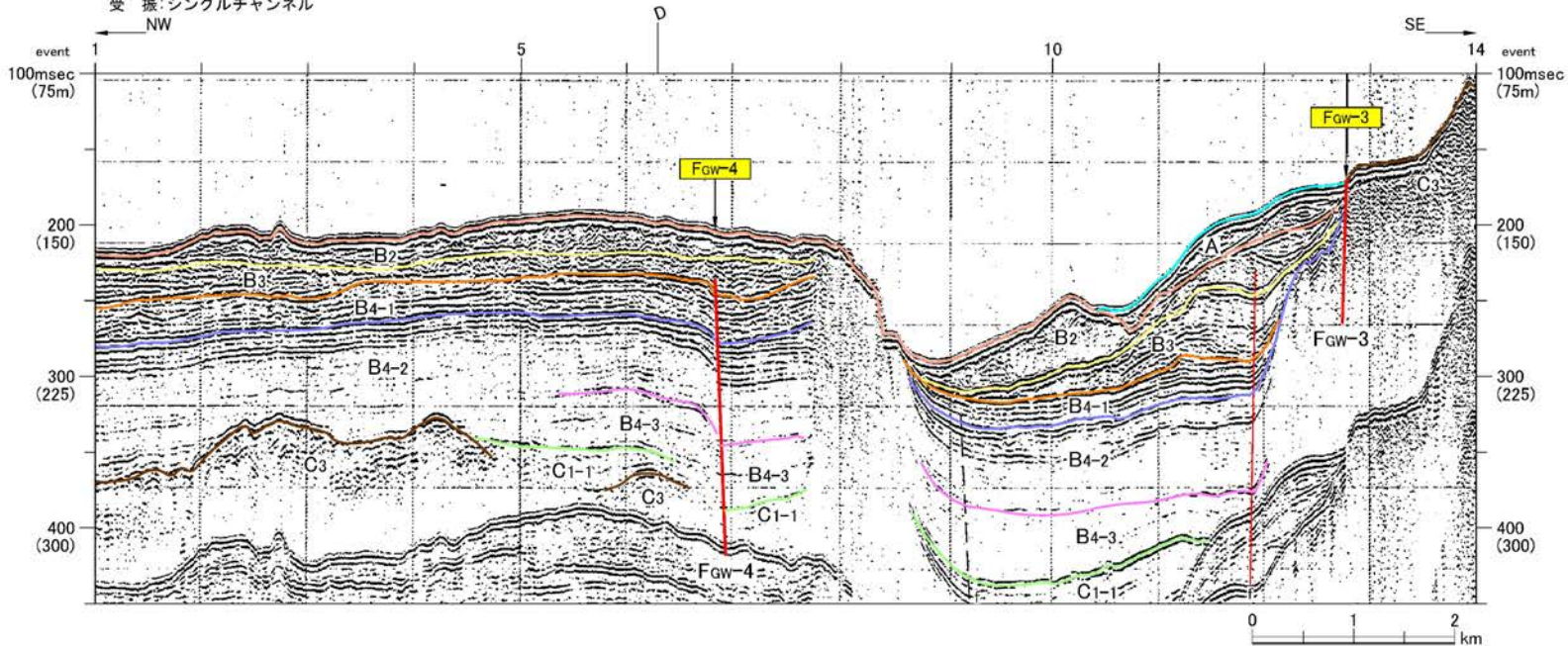
- 実線 連続性のある断層
- - 破線 連続性のある伏在断層
- 実線 連続性のない断層
- - 破線 連続性のない伏在断層



No.22断面図

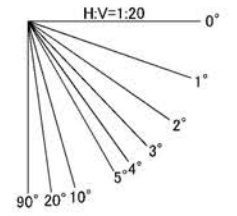


調査年:1981年
 発振:スパーカ(700J)
 受振:シングルチャンネル

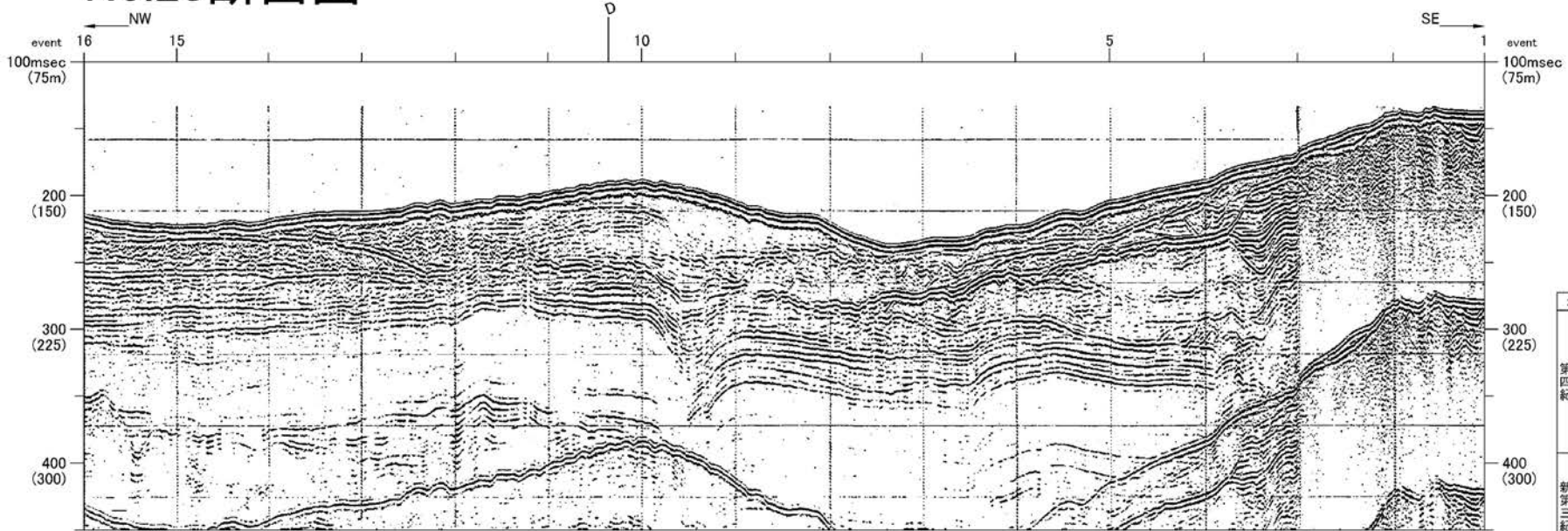


地質時代	地層名	
第四紀	完新世	A層
	後期	B1層
		B2層
		B3層
	前期	B4-1層
		B4-2層
		B4-3層
第三紀	新新世	C1-1層
		C1-2層
	中新世	C2層
		C3層
古第三紀	漸新世	C3層
	始新世	
中・古生代	晩新世	G層

- 実線 連続性のある断層
- - 破線 連続性のある伏在断層
- 実線 連続性のない断層
- - 破線 連続性のない伏在断層

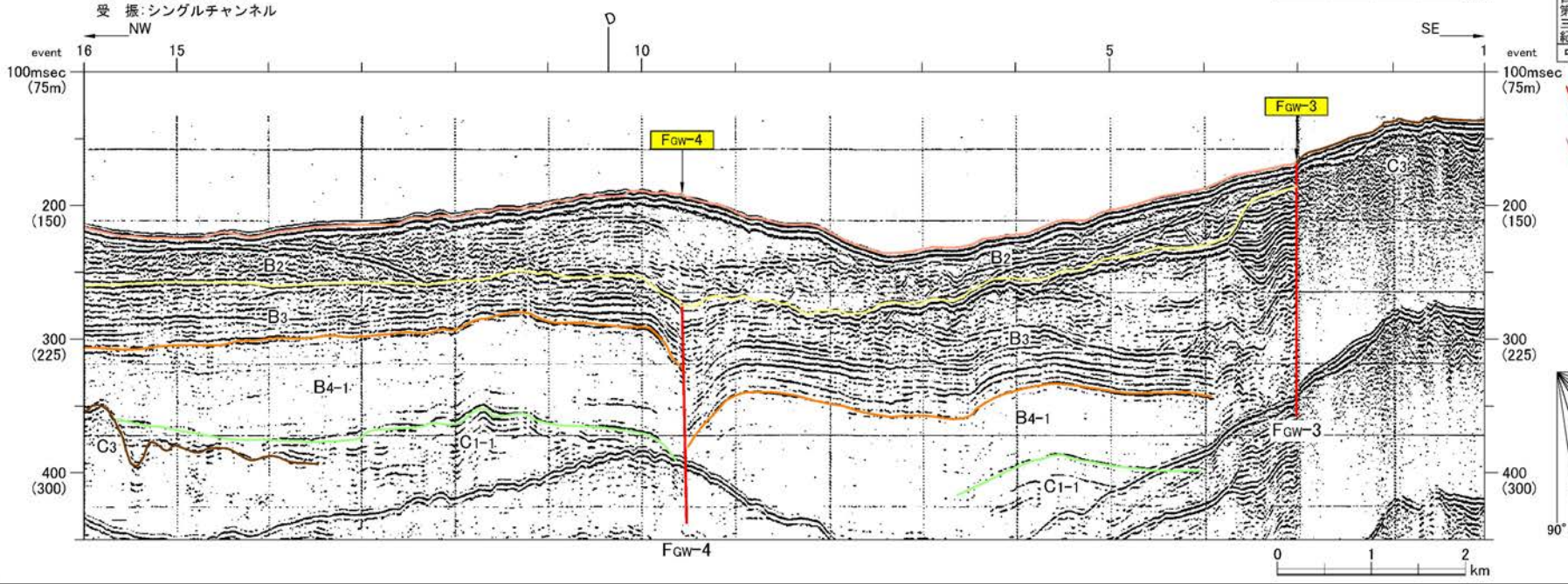


No.23断面図

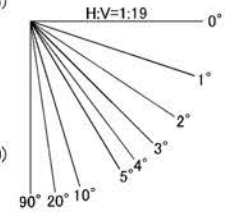


地質時代	地層名		
第四紀	更新世	A層	
	中世	B1層	
		B2層	
		B3層	
		B4-1層	
	前期	B4-2層	
		B4-3層	
	新第三紀	V1層	
		漸新世	C1-1層
		中新世	C1-2層
古第三紀	漸新世	C3層	
	始新世		
	晚新世		
中・古生代	G層		

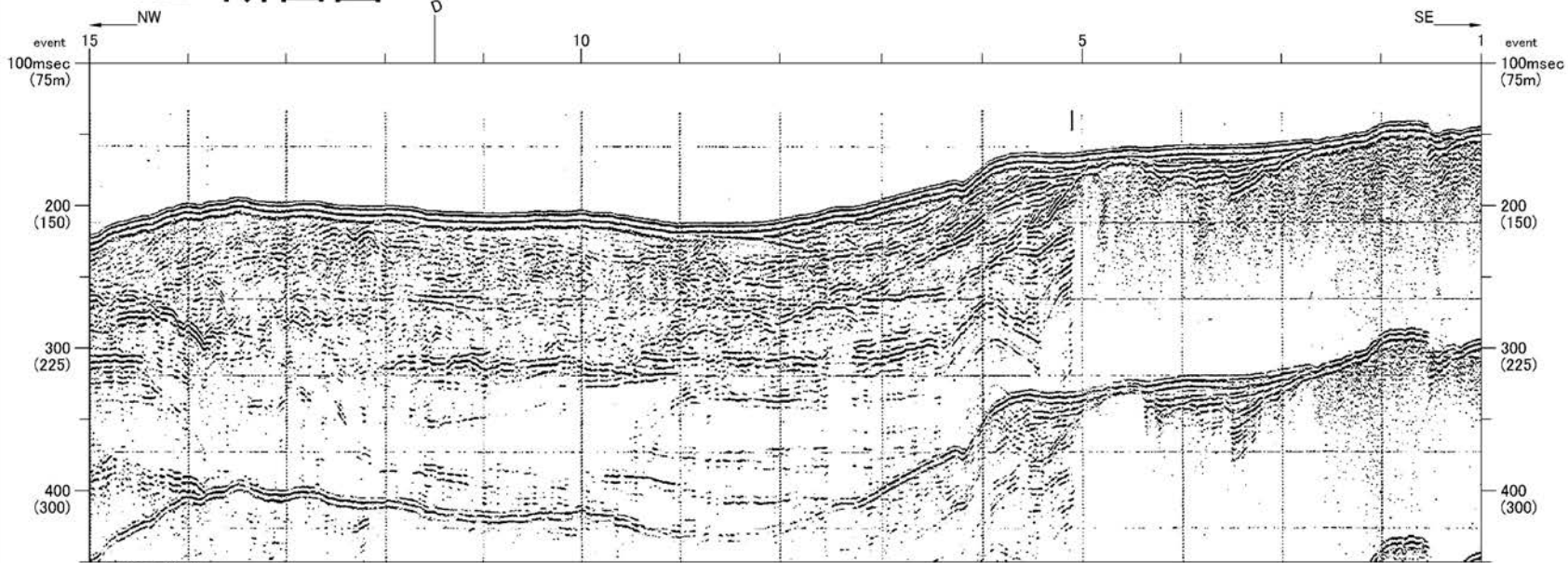
調査年:1981年
 発振:スパーク(700J)
 受振:シングルチャンネル



- 実線: 連続性のある断層
- - - 破線: 連続性のある伏在断層
- 実線: 連続性のない断層
- - - 破線: 連続性のない伏在断層

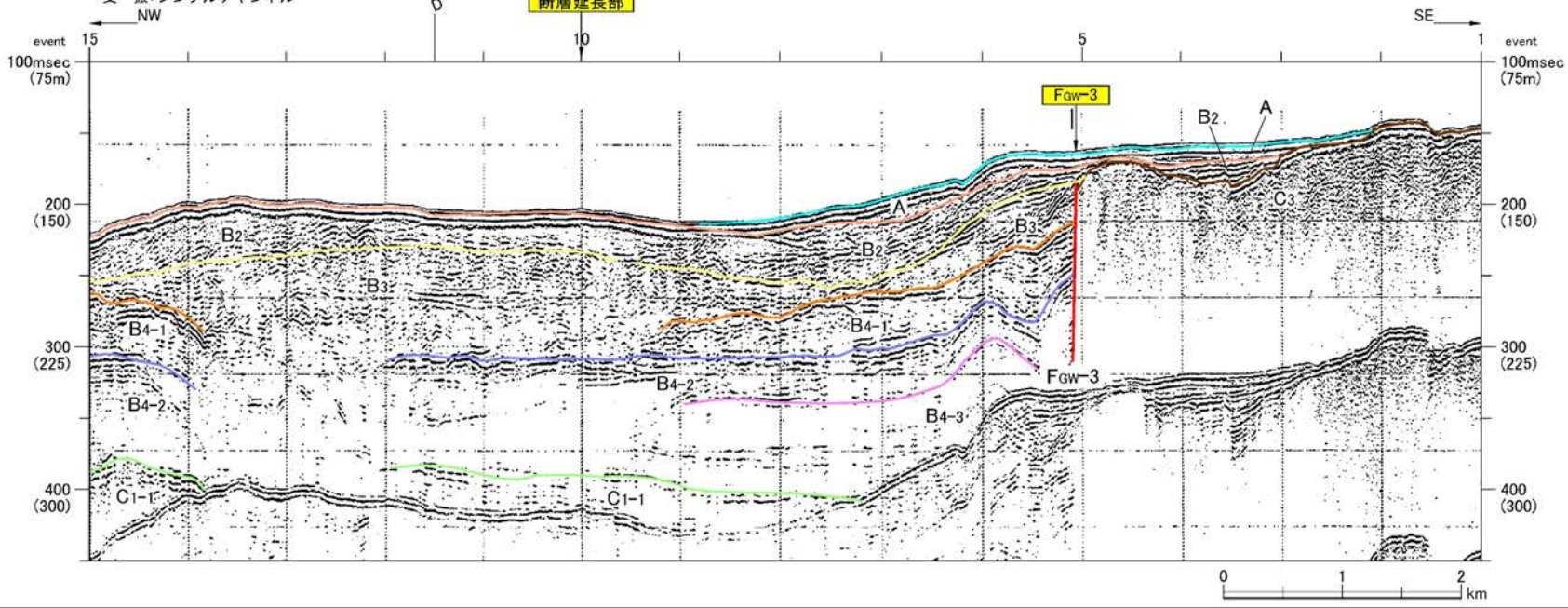


No.24断面図



調査年:1981年
 発振:スーパーカ(700J)
 受振:シングルチャンネル

FGW-4
 断層延長部



地質時代	地層名	
第四紀	完新世	A層
	後期	B1層
		B2層
		B3層
	前期	B4-1層
		B4-2層
		B4-3層
新第三紀	後期	C1-1層
	前期	C1-2層
	中期	C1-1層
古第三紀	漸新世	C3層
	始新世	
	晚新世	
中・古生代	G層	

- 実線 連続性のある断層
- - 破線 連続性のある伏在断層
- 実線 連続性のない断層
- - 破線 連続性のない伏在断層

