

枠囲みの範囲は、機密上の観点から公開できません。

玄海原子力発電所3号炉、4号炉

資料番号

TSG-002

提出年月日

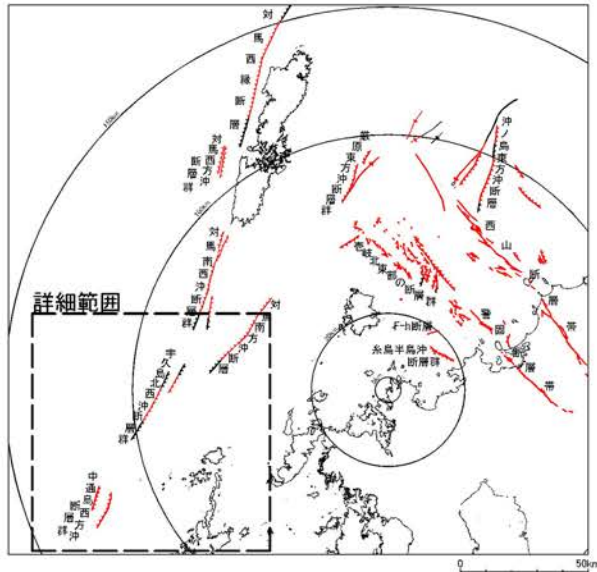
2024年 2月 5日

玄海原子力発電所3号炉及び4号炉  
宇久島北西沖～中通島西方沖における  
海上音波探査結果【記録集】

2024年 2月 5日  
九州電力株式会社

# 宇久島北西沖～中通島西方沖における海上音波探査

# 宇久島北西沖断層群～中通島西方沖断層群 [音波探査測線位置図]



**凡例**

**地質構造**

- 連続性のある断層 (Continuous fault)
- 連続性のない断層 (Discontinuous fault)
- 背斜 赤線: 顕在 (Anticline, red line: active)
- 向斜 黒線: 伏在 (Syncline, black line: hidden)

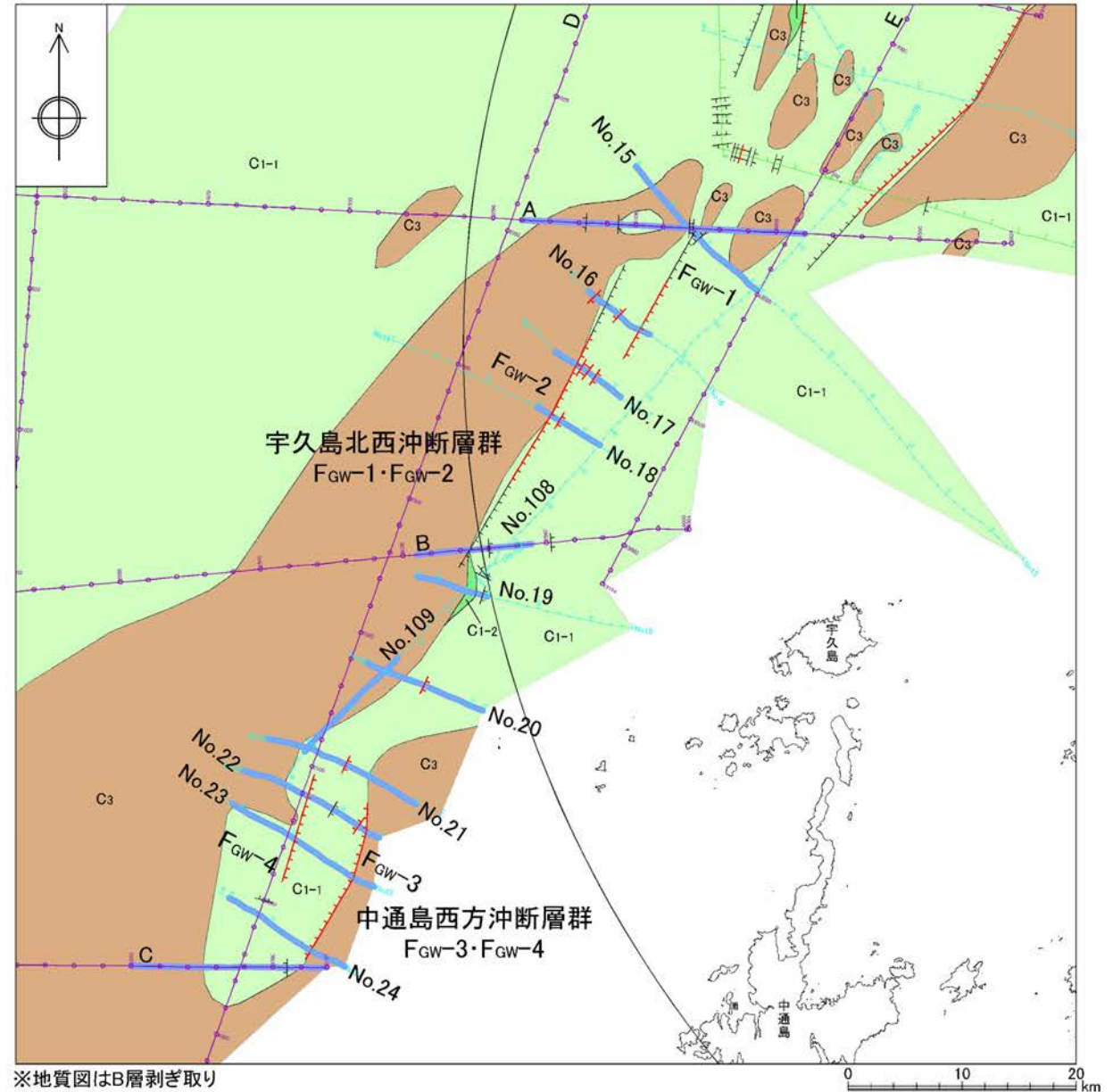
\* 短線は低下側を示す。短線無しは落ち不明。

**音波探査測線**

- 九州電力株式会社によるマルチチャンネル音波探査 (24ch, ワーターガン/48ch, ワーターガン・G10) 測線 (2008年)
- 九州電力株式会社によるシングルチャンネル音波探査 (スパーカ) 測線 (1981年)
- 他機関による音波探査測線

**地質層序**

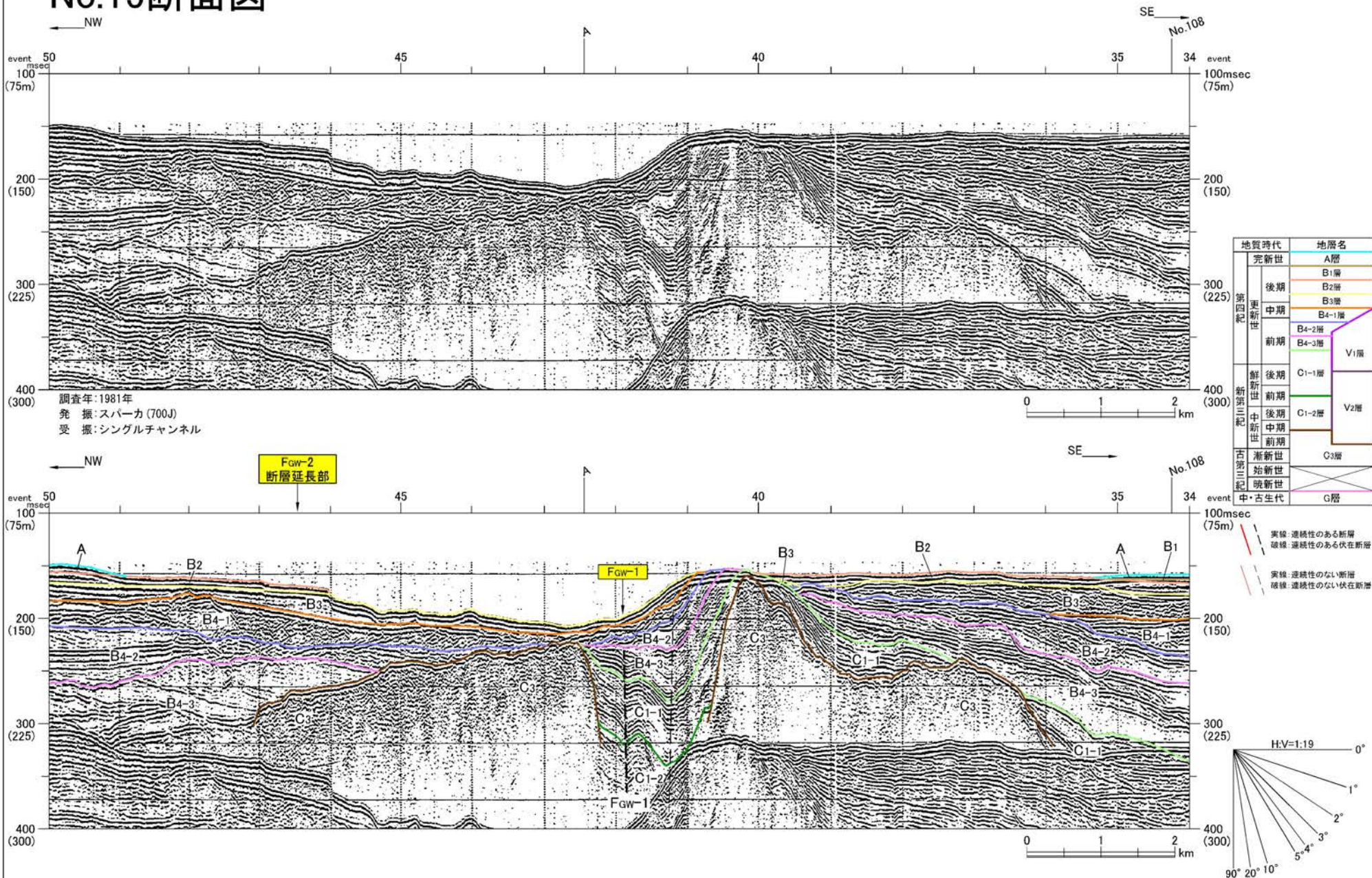
地質時代	地層名
第四紀	完新世 A層
	後期 B1層
	中期 B2層
	前期 B4-1層
更新世	B4-2層
	B4-3層
	V1層
	V2層
新第三紀	鮮新世 C1-1層
	後期 C1-2層
	中期 C3層
	前期 C3層
古第三紀	漸新世
	始新世
	暁新世
	中・古生代 G層



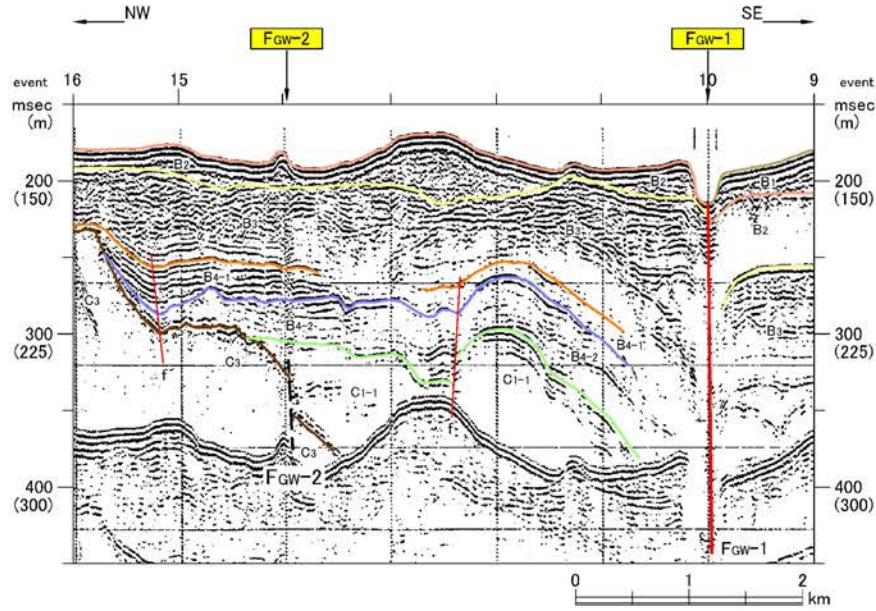
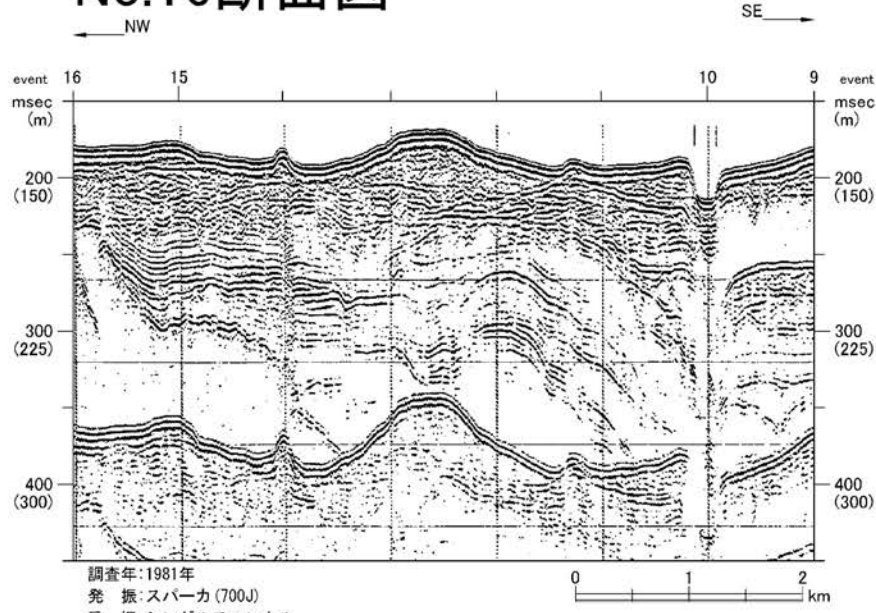




# No.15断面図

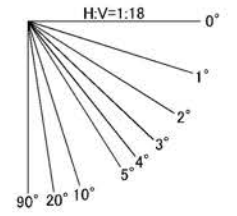


# No.16断面図

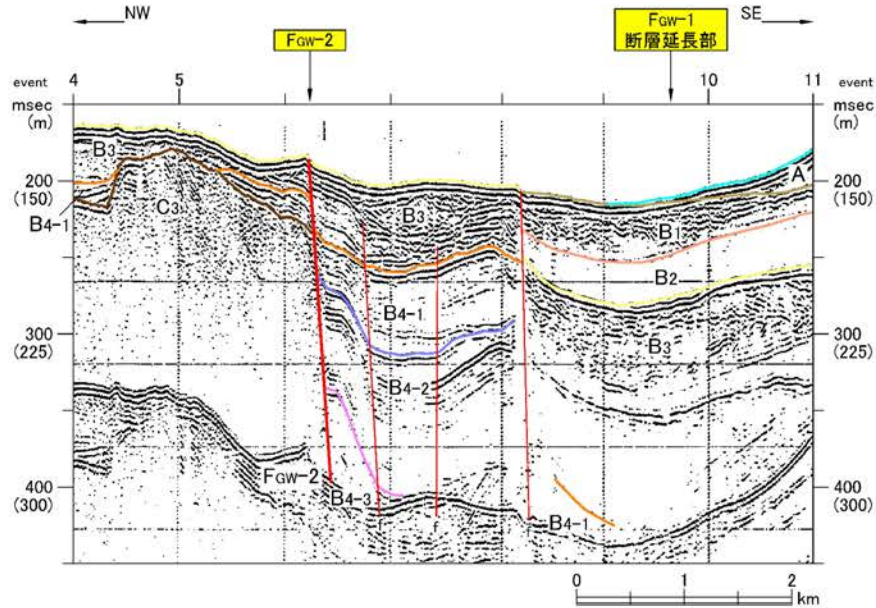
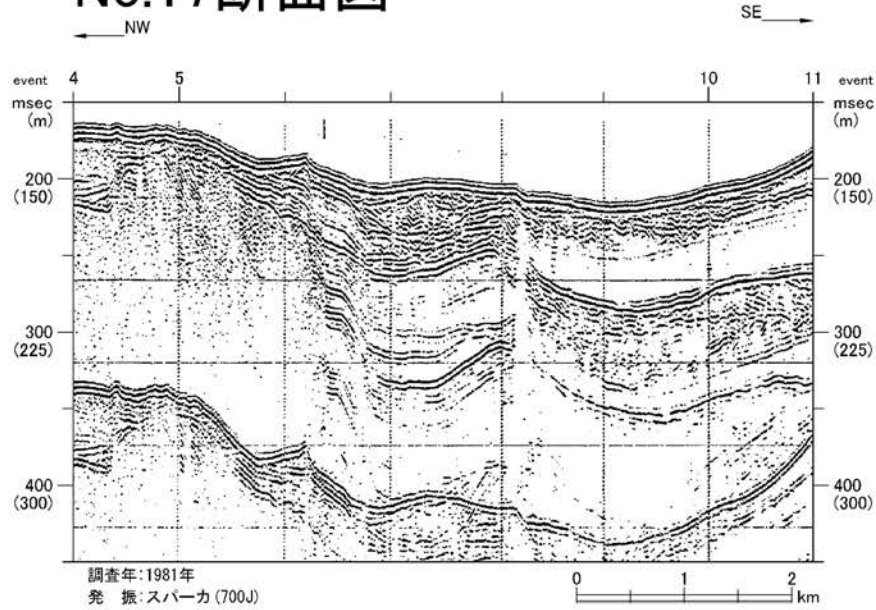


地質時代	地層名		
第四紀	完新世	A層	
	更新世	B1層	
		後期	B2層
		中期	B3層
	前期	B4-1層	
		B4-2層	V1層
		B4-3層	
新第三紀	後期	C1-1層	
	前期		
	後期	C1-2層	
	前期		
漸新世	C3層		
古第三紀	始新世	G層	
	暁新世		
中・古生代			

- 実線: 連続性のある断層
- - 破線: 連続性のある伏在断層
- 実線: 連続性のない断層
- - 破線: 連続性のない伏在断層

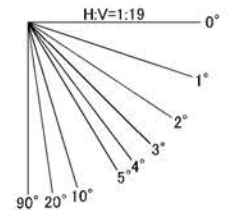


# No.17断面図



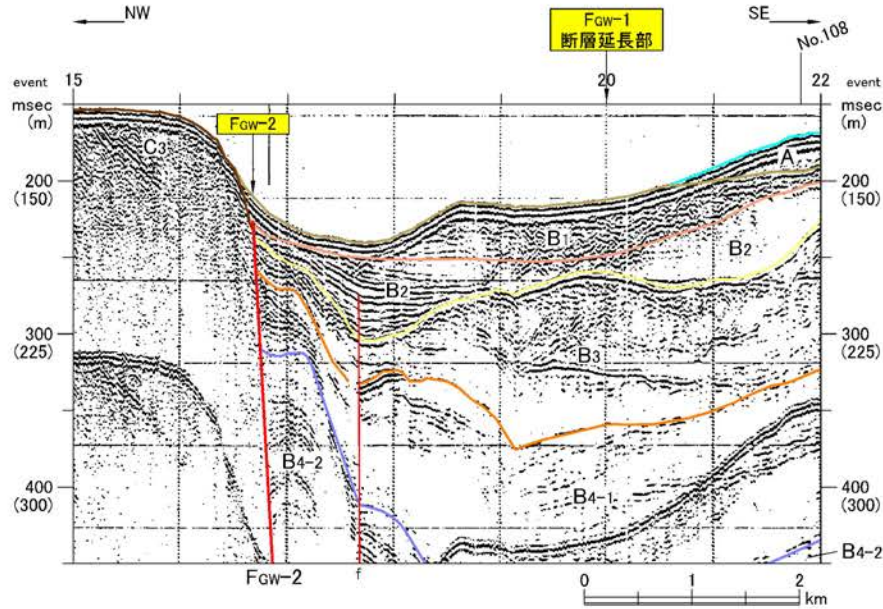
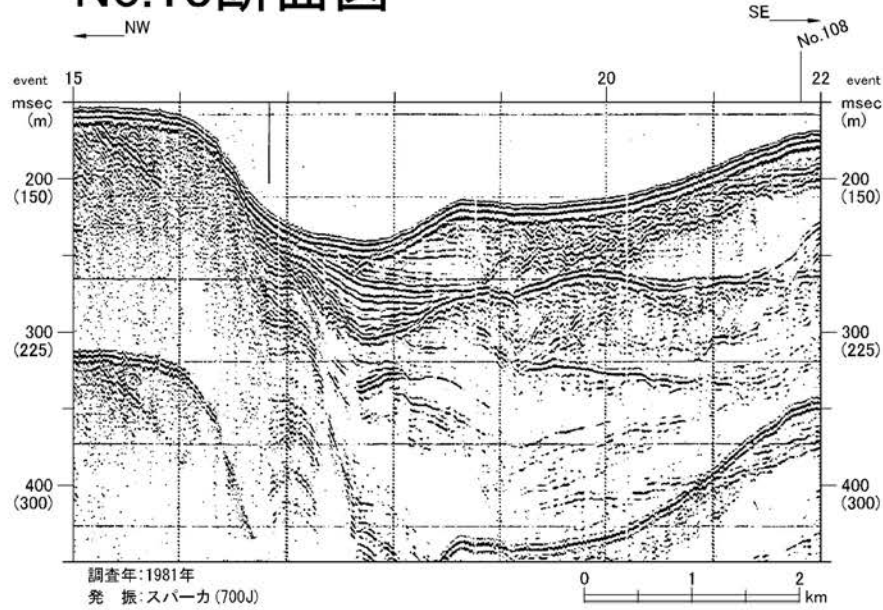
地質時代	地層名		
第四紀	完新世	A層	
	更新世	後期	B1層
		中期	B2層
		前期	B3層
	新第三紀	後期	B4-1層
		前期	B4-2層
		前期	B4-3層
古第三紀	漸新世	V1層	
	始新世	C1-1層	
	始新世	C1-2層	
	始新世	V2層	
中・古生代	晚新世	C3層	
	中・古生代	G層	

- 実線: 連続性のある断層
- - 破線: 連続性のある伏在断層
- 実線: 連続性のない断層
- - 破線: 連続性のない伏在断層



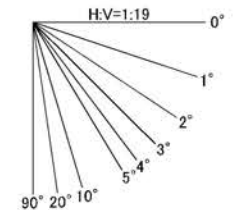


# No.18断面図



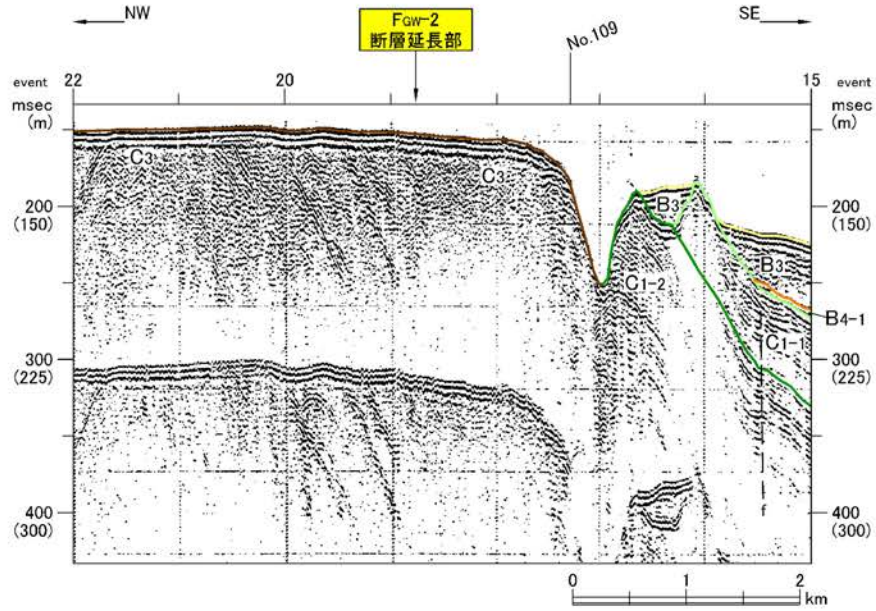
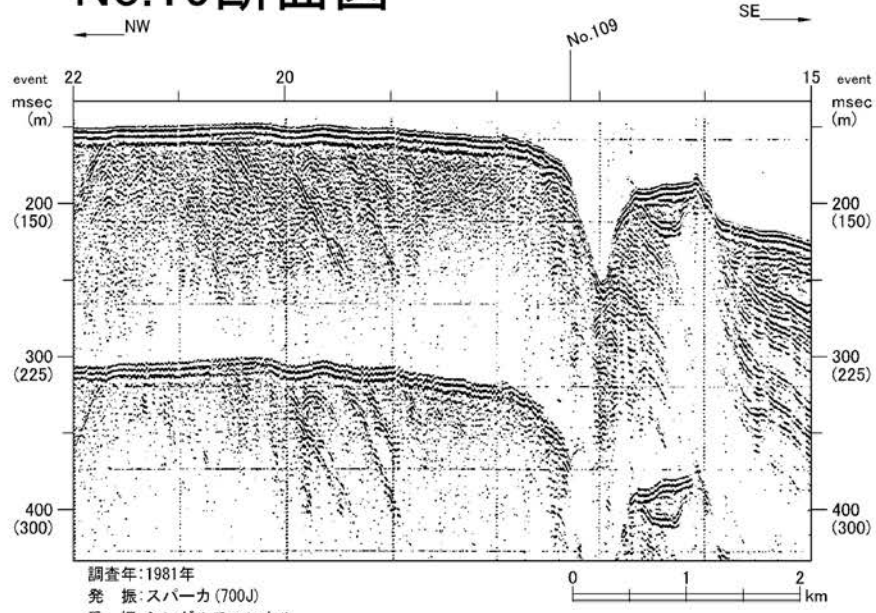
地質時代		地層名	
第四紀	完新世	A層	
	更新世	B1層	
		後期	B2層
		中期	B3層
	前期	B4-1層	
		B4-2層	
	B4-3層	V1層	
第三紀	新新世	C1-1層	
	前期	V2層	
	後期		
	中新世	C1-2層	
古第三紀	漸新世	C3層	
	始新世		
	暁新世		
中・古生代		G層	

- 実線: 連続性のある断層
- - 破線: 連続性のある伏在断層
- 実線: 連続性のない断層
- - 破線: 連続性のない伏在断層



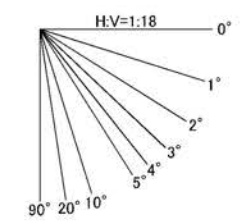


# No.19断面図

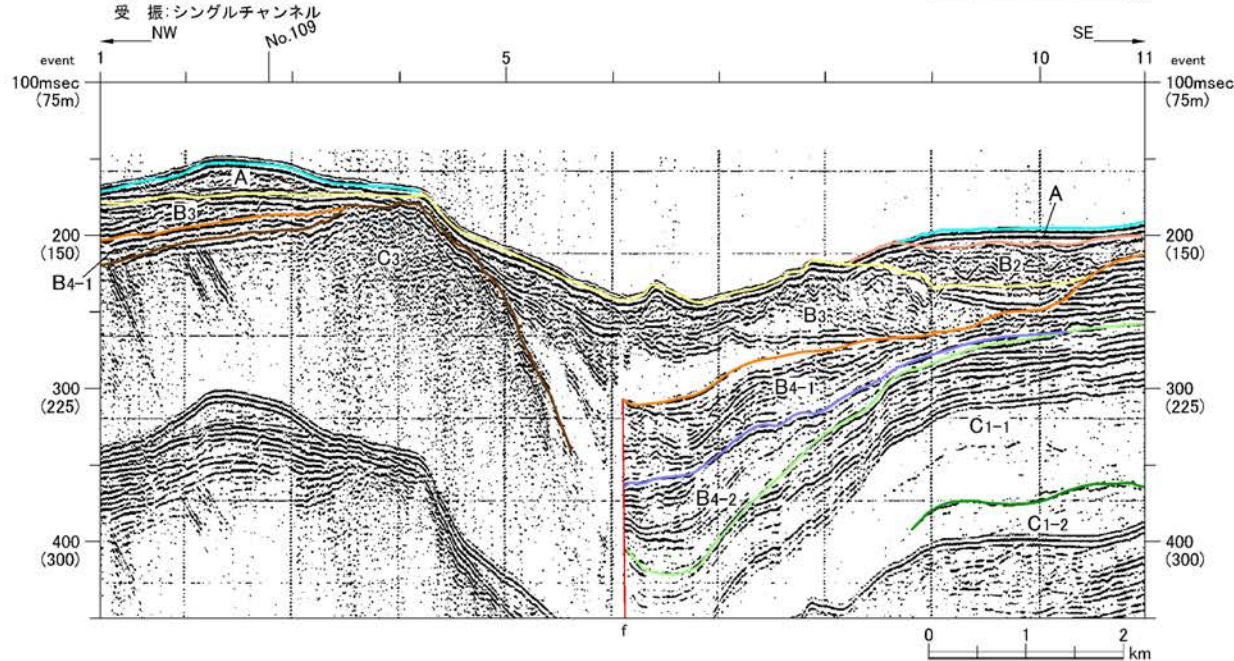
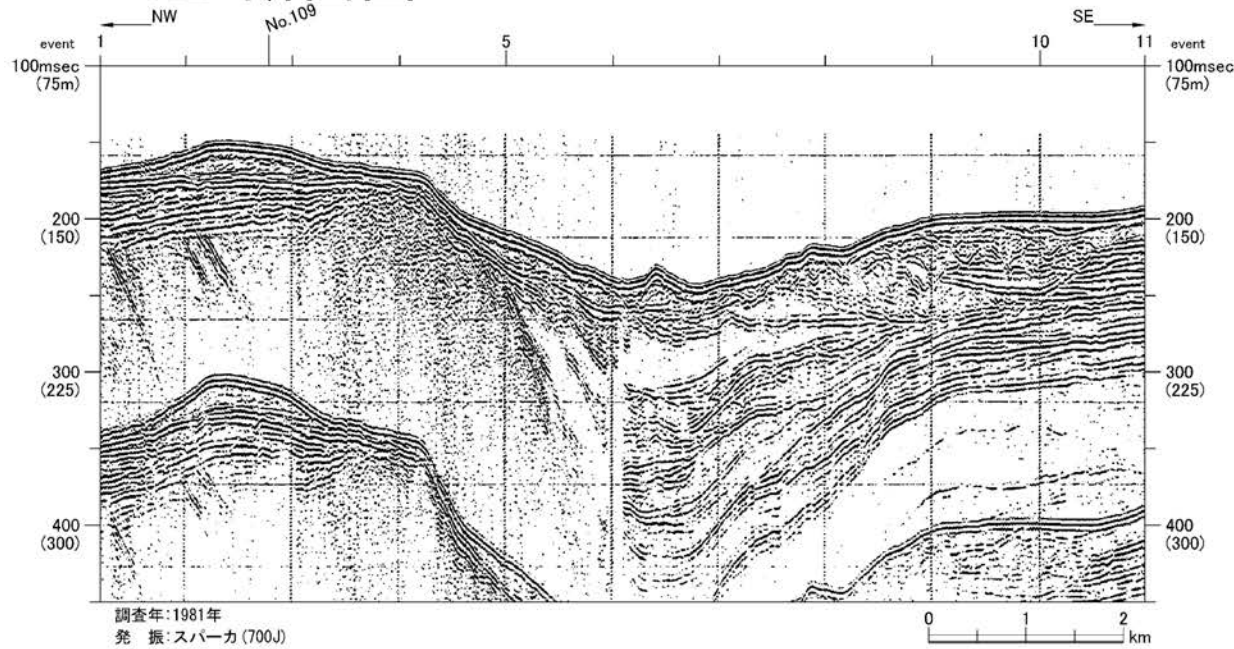


地質時代	地層名	
第四紀	完新世	A層
	後期	B1層
		B2層
		B3層
	中期	B4-1層
		B4-2層
	前期	B4-3層
第三紀	新新世	C1-1層
		C1-2層
	中新世	C1-1層
		C1-2層
	漸新世	C3層
始新世		
中・古生代	晩新世	G層

- 実線: 連続性のある断層
- - 破線: 連続性のある伏在断層
- 実線: 連続性のない断層
- - 破線: 連続性のない伏在断層

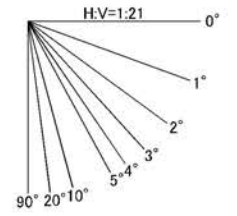


# No.20断面図

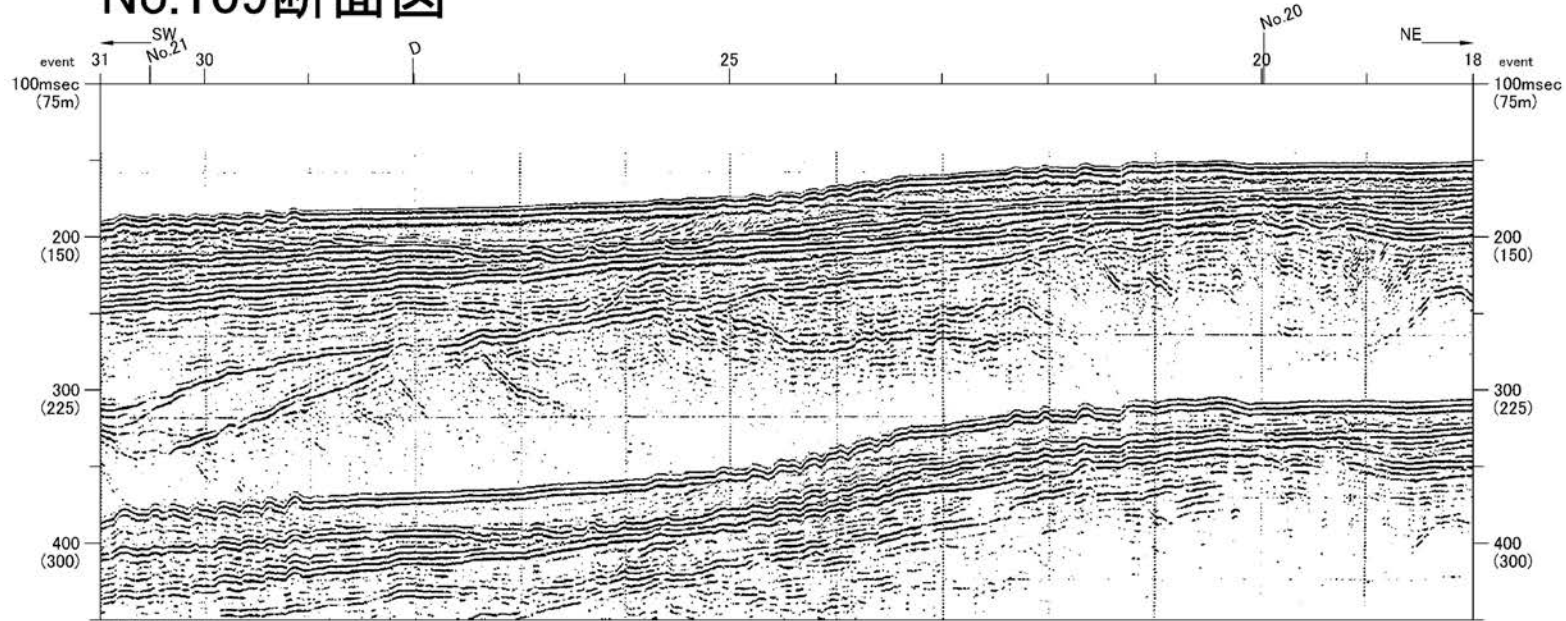


地質時代	地層名		
第四紀	完新世	A層	
	更新世	後期	B1層
		中期	B2層
		前期	B3層
	新第三紀	後期	B4-1層
		前期	B4-2層
		前期	B4-3層
古第三紀	漸新世	V1層	
	始新世	C1-1層	
	中新世	C1-2層	
	晩新世	V2層	
中・古生代	漸新世	C3層	
	始新世		
	晩新世		
	中・古生代	G層	

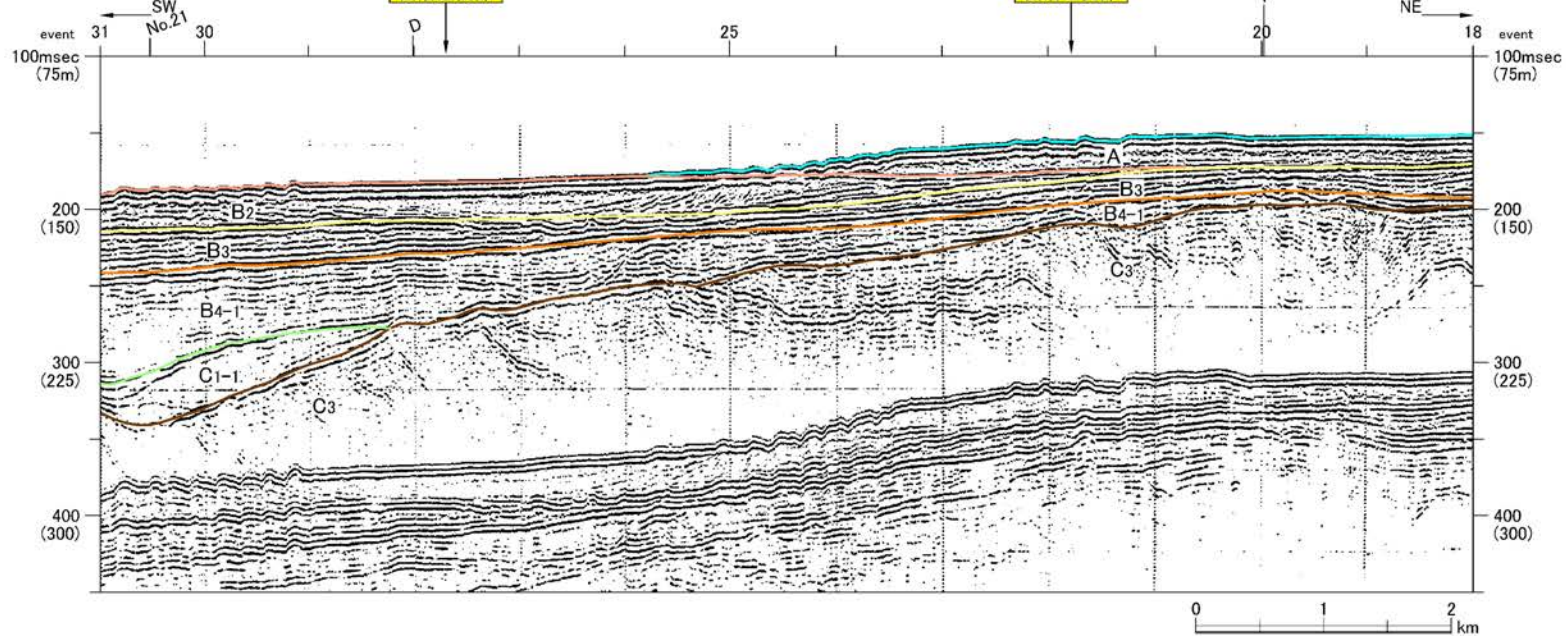
- 実線: 連続性のある断層
- - 破線: 連続性のある伏在断層
- 実線: 連続性のない断層
- - 破線: 連続性のない伏在断層



# No.109断面図

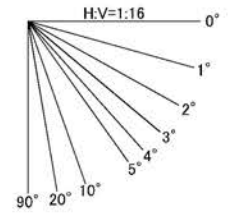


調査年: 1981年  
 発振: スパーク (700J)  
 受振: シングルチャンネル

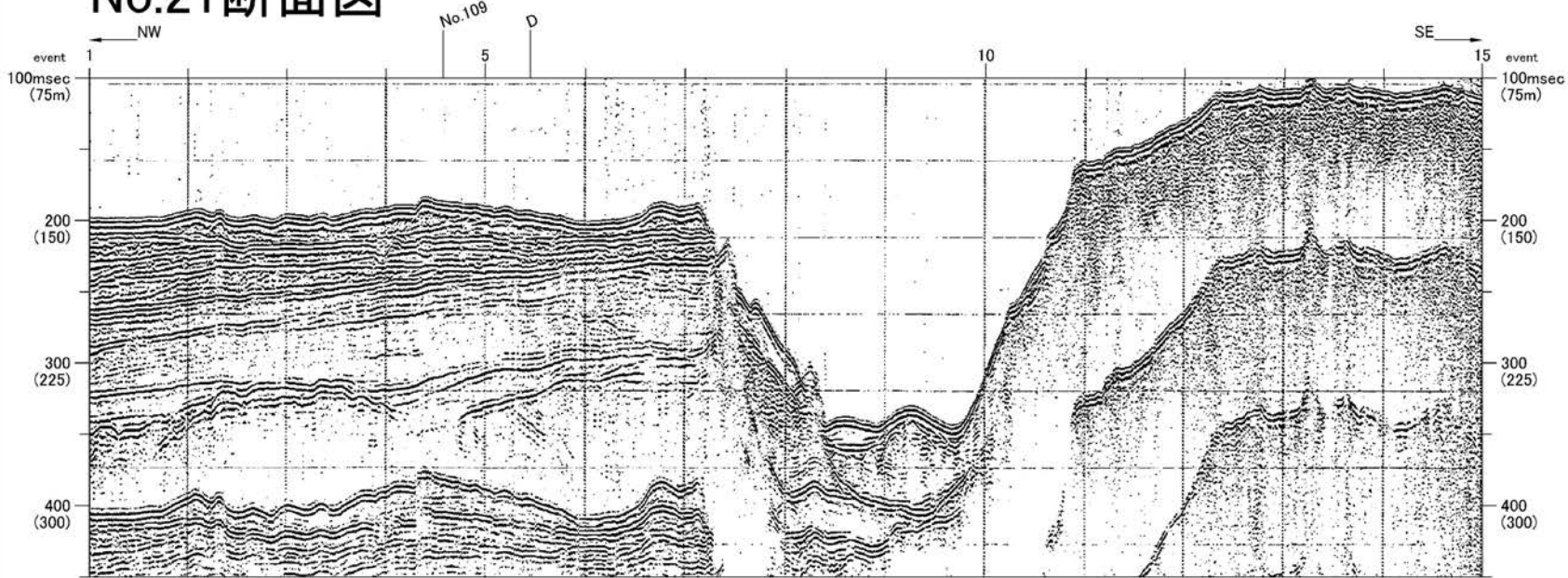


地質時代		地層名
第四紀	完新世	A層
	後期	B1層
		B2層
		B3層
	中期	B4-1層
		B4-2層
		B4-3層
前期	V1層	
新第三紀	後期	C1-1層
	前期	V2層
	中期	
	前期	C1-2層
古第三紀	漸新世	C3層
	始新世	
	暁新世	
中・古生代	G層	

- 実線: 連続性のある断層
- - 破線: 連続性のある伏在断層
- 実線: 連続性のない断層
- - 破線: 連続性のない伏在断層

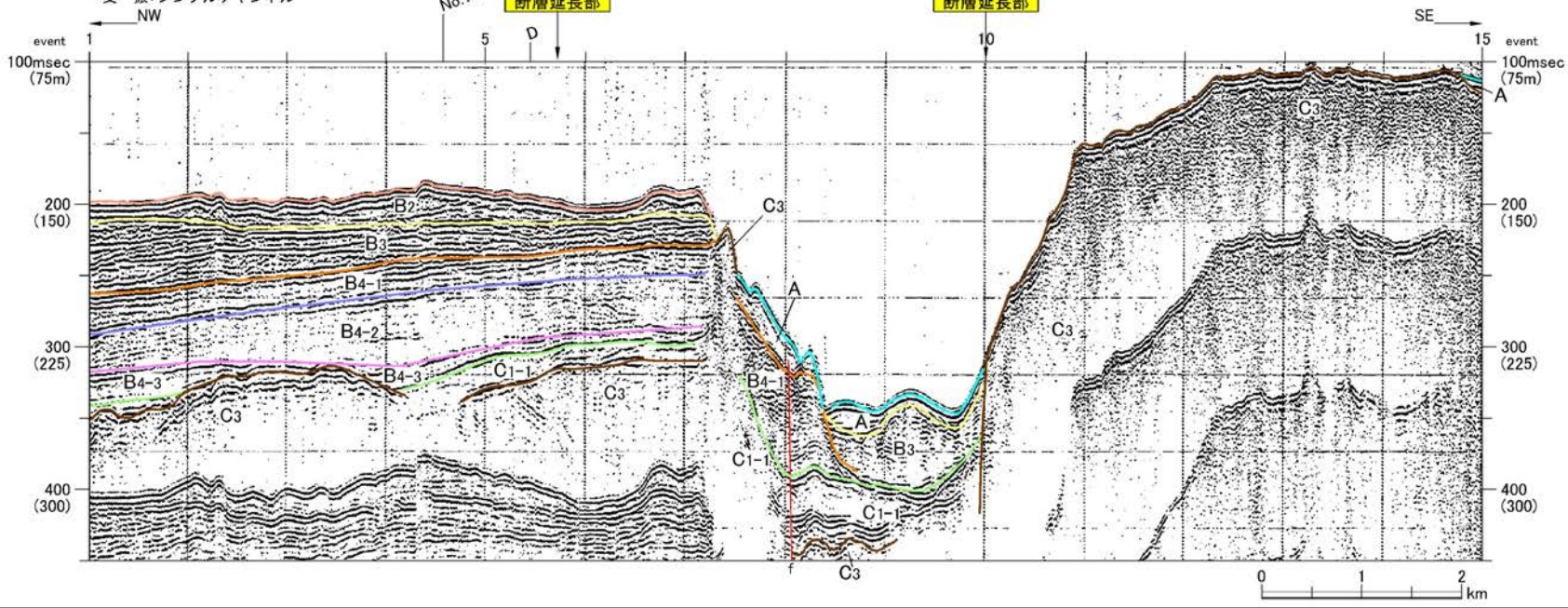


# No.21 断面図

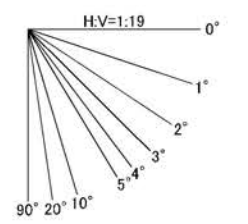
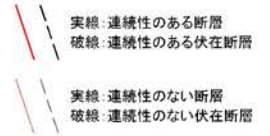


調査年: 1981年  
 発振: スパーク (700J)  
 受振: シングルチャンネル

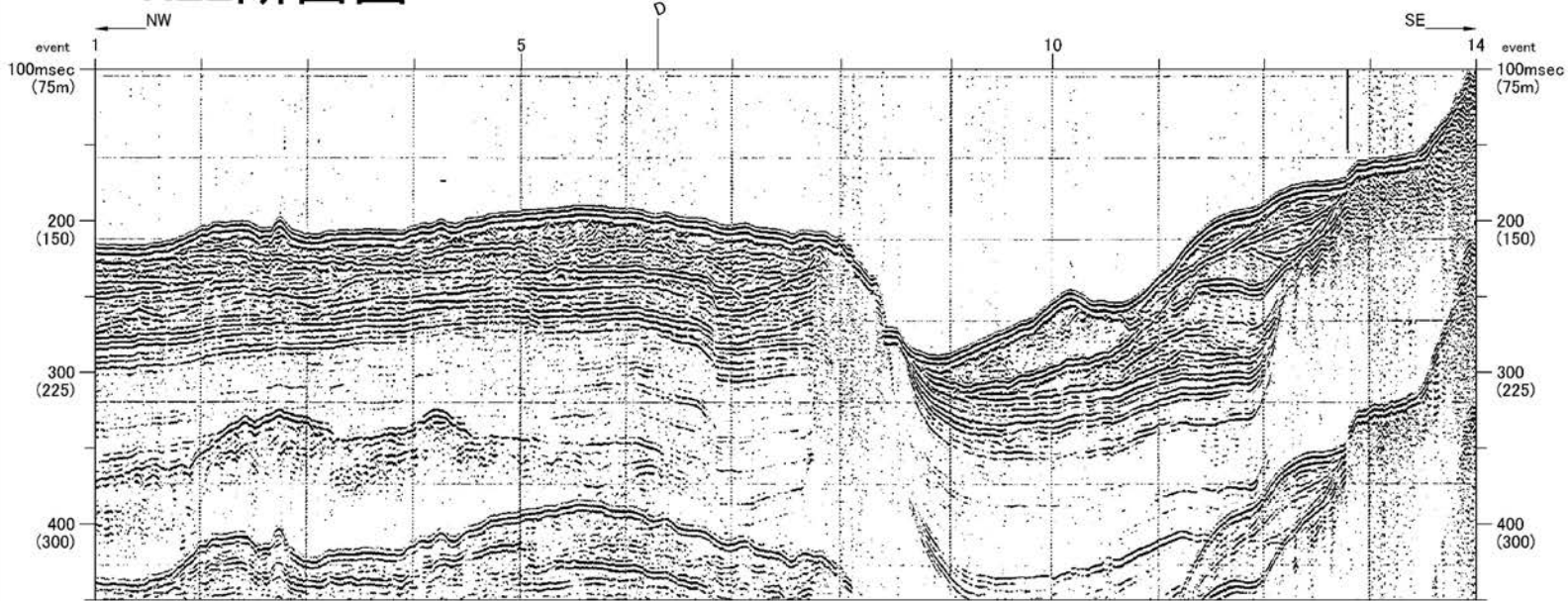
No.109 Fgw-4 断層延長部  
 D Fgw-3 断層延長部



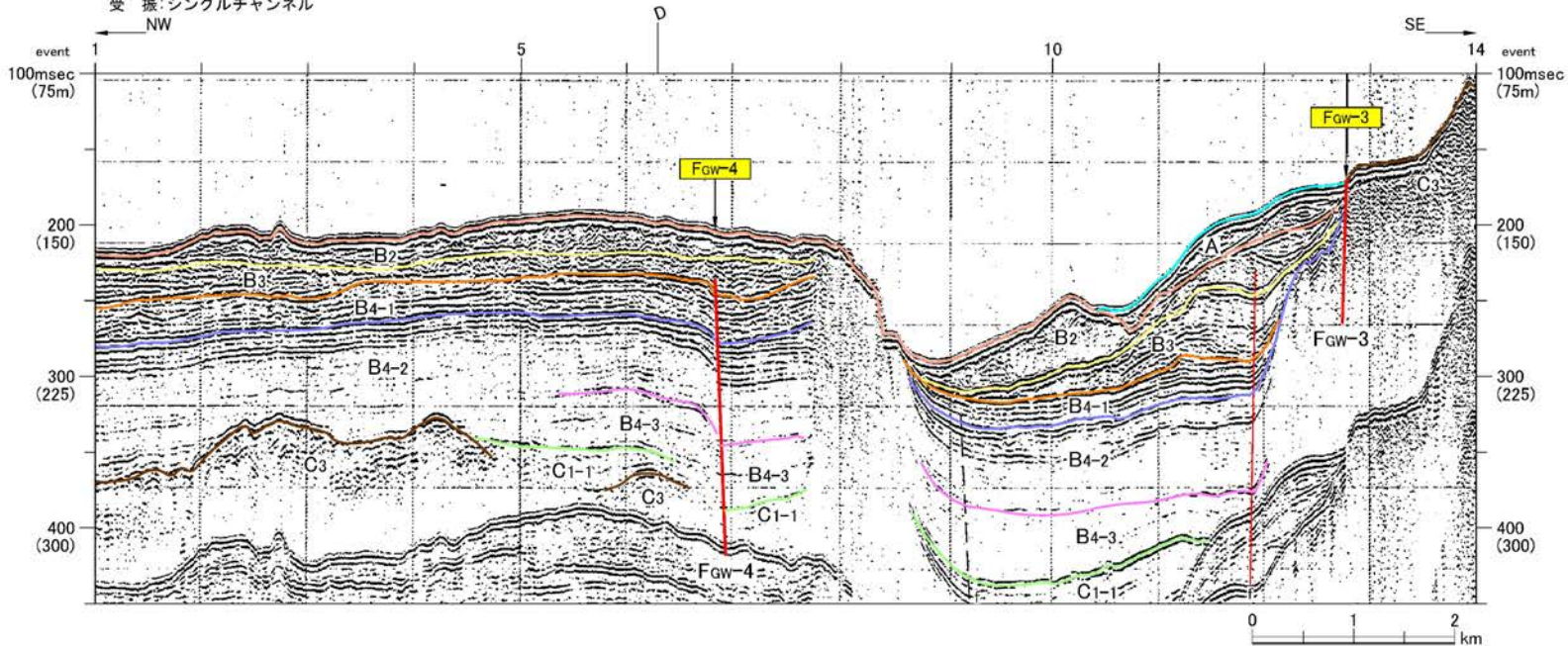
地質時代	地層名	
第四紀	完新世	A層
	後期	B1層
		B2層
		B3層
	前期	B4-1層
		B4-2層
		B4-3層
第三紀	新世	C1-1層
		C1-2層
	漸新世	C3層
		始新世
中・古生代	晩新世	
		G層



# No.22断面図

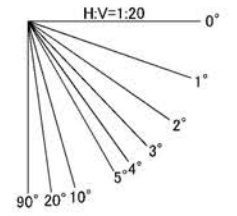


調査年:1981年  
 発振:スパーカ(700J)  
 受振:シングルチャンネル

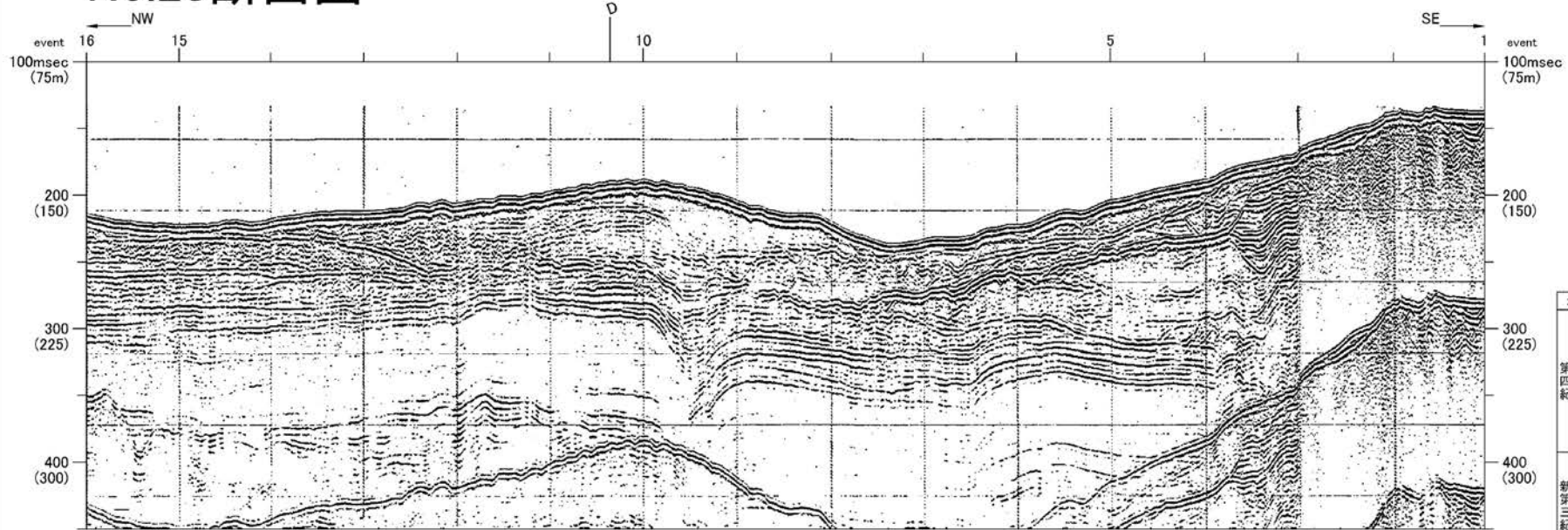


地質時代	地層名	
第四紀	完新世	A層
	後期	B1層
		B2層
		B3層
	前期	B4-1層
		B4-2層
		B4-3層
第三紀	新世	C1-1層
		C1-2層
	中新世	C2層
		C3層
古第三紀	漸新世	C3層
	始新世	
中・古生代	晩新世	G層

- 実線 連続性のある断層
- - 破線 連続性のある伏在断層
- 実線 連続性のない断層
- - 破線 連続性のない伏在断層

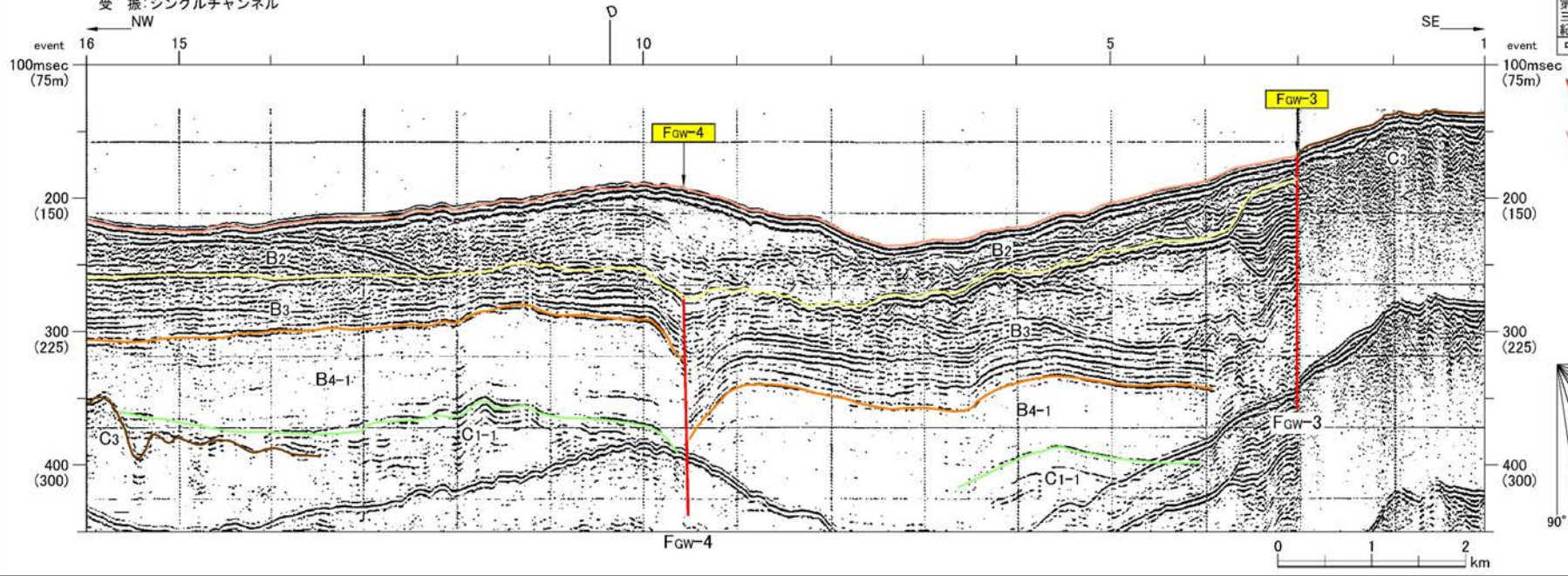


# No.23断面図

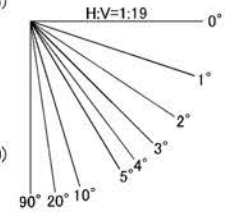


地質時代		地層名
第四紀	更新世	A層
	後期	B1層
		B2層
		B3層
		B4-1層
	中期	B4-2層
		B4-3層
	前期	V1層
		V2層
	新第三紀	漸新世 後期
漸新世 前期		C1-2層
中新世 中期		C2層
中新世 前期		C3層
古第三紀	漸新世	C3層
	始新世	
	晚新世	
中・古生代		G層

調査年:1981年  
 発振:スパーカ(700J)  
 受振:シングルチャンネル

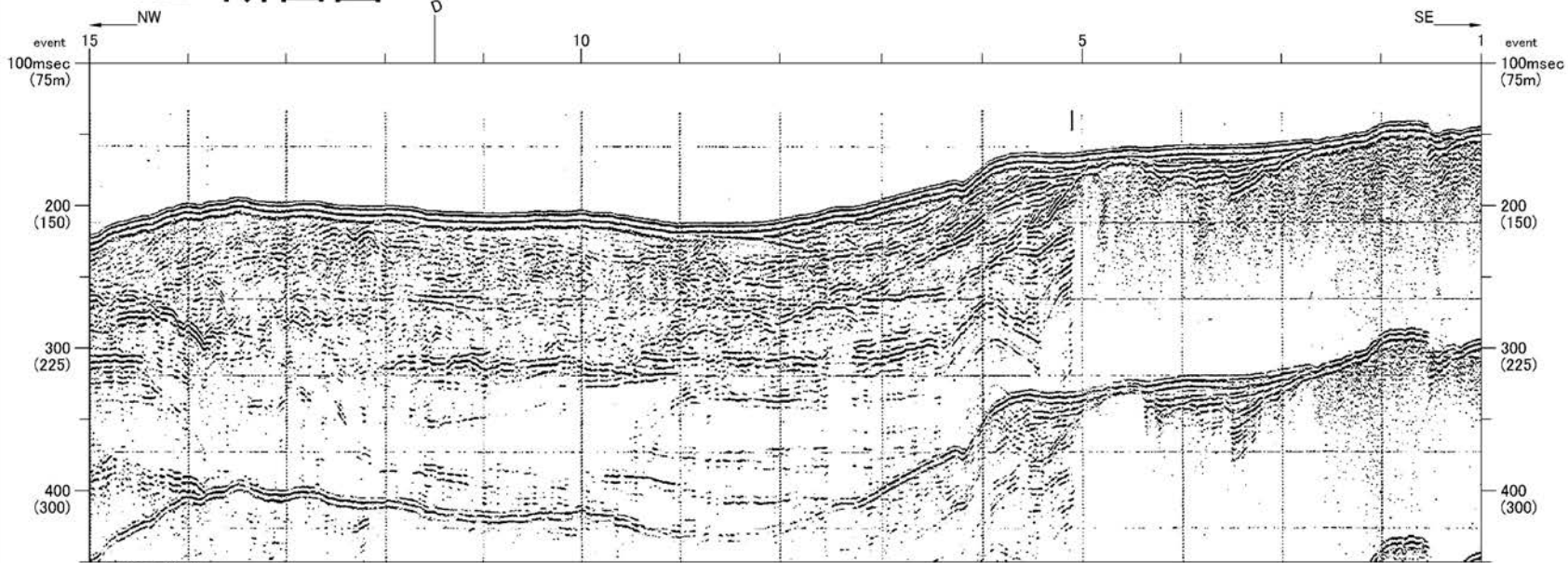


- 実線: 連続性のある断層
- - 破線: 連続性のある伏在断層
- 実線: 連続性のない断層
- - 破線: 連続性のない伏在断層



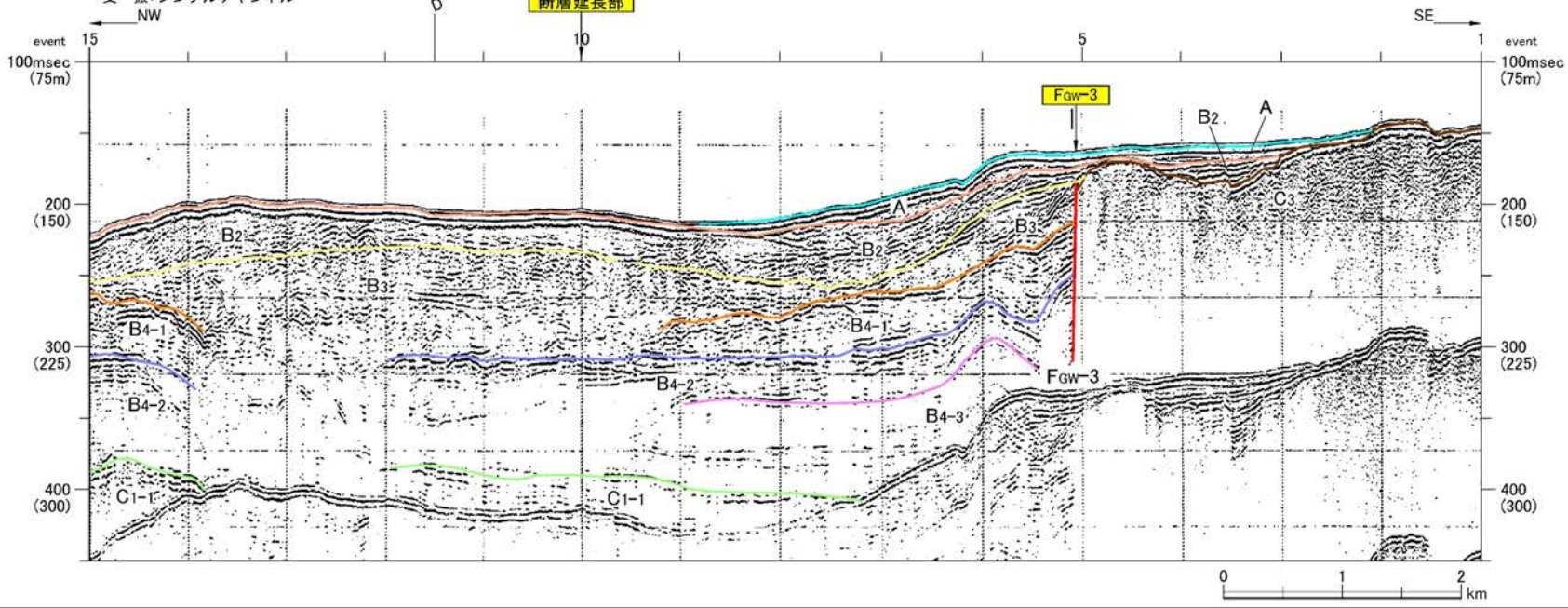


# No.24断面図



調査年:1981年  
 発振:スーパーカ(700J)  
 受振:シングルチャンネル

FGW-4  
 断層延長部



地質時代	地層名	
第四紀	完新世	A層
	後期	B1層
		B2層
		B3層
	中期	B4-1層
		B4-2層
		B4-3層
前期	V1層	
新第三紀	後期	C1-1層
	前期	V2層
	後期	
	中新世	前期
古第三紀	漸新世	G層
	始新世	
	晩新世	
中・古生代		

- 実線 連続性のある断層
- - 破線 連続性のある伏在断層
- 実線 連続性のない断層
- - 破線 連続性のない伏在断層

