

分析サンプルの候補

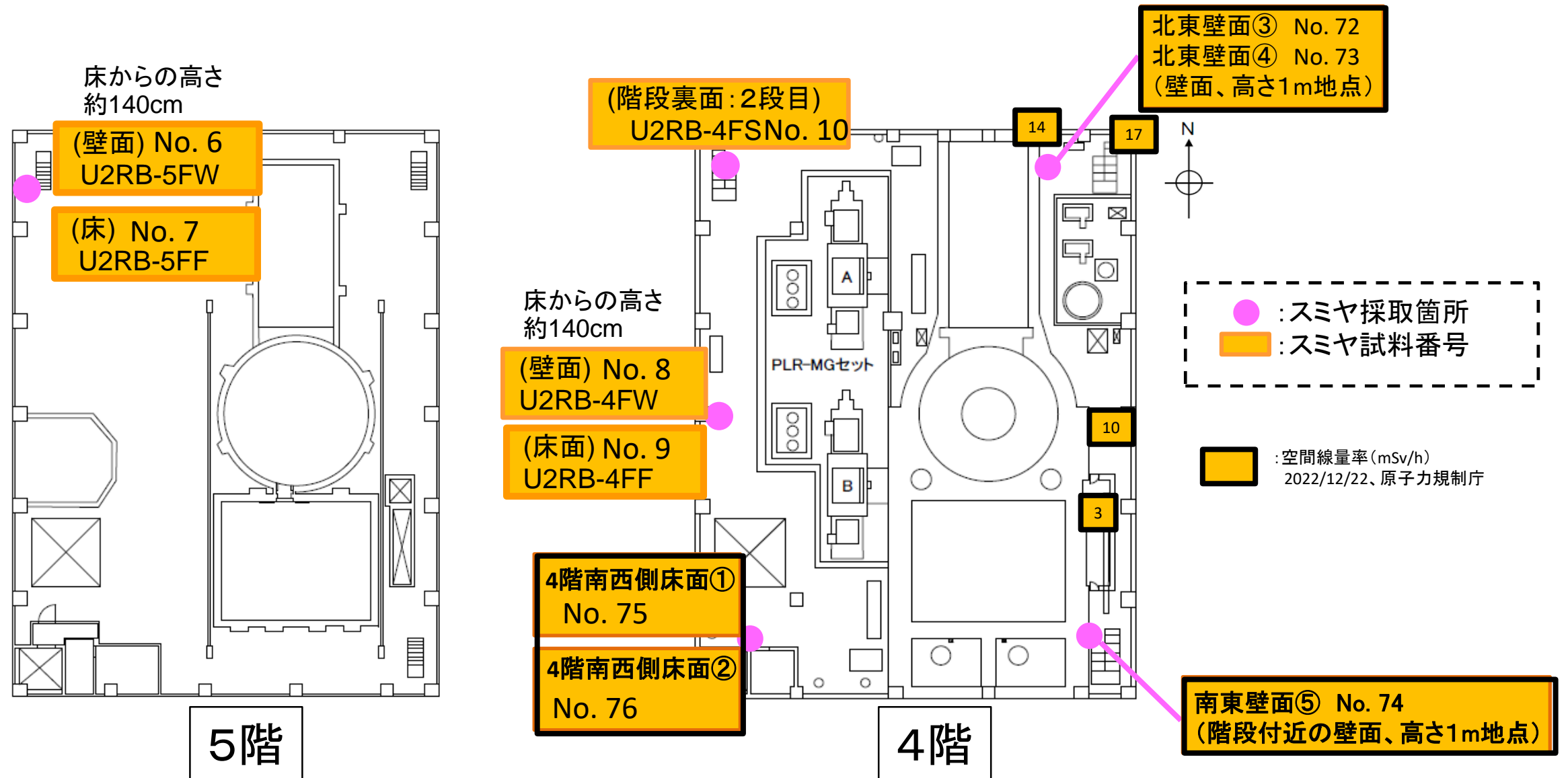
2024年1月22日

東京電力福島第一原子力発電所事故対策室

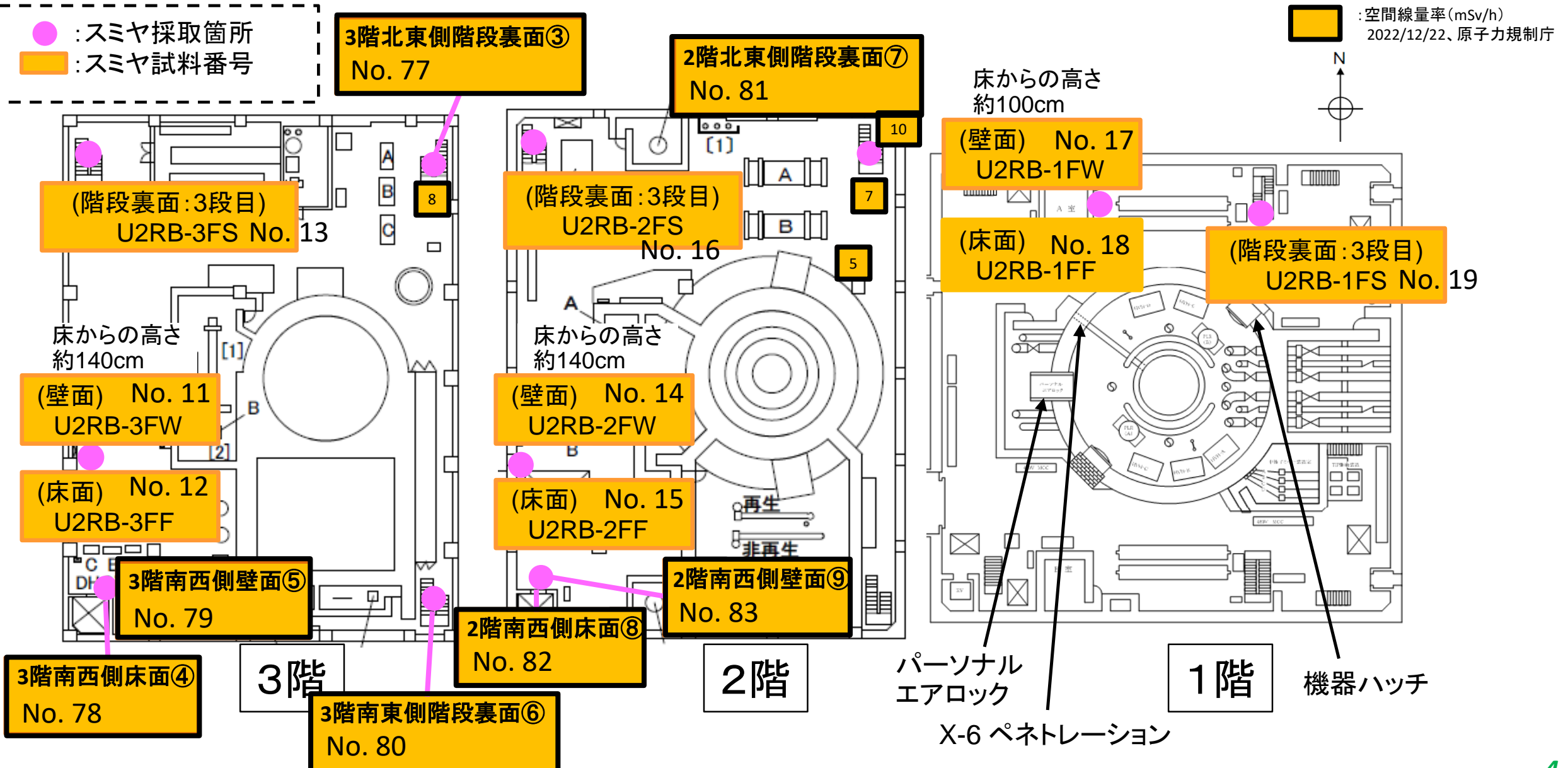
分析サンプルの候補

No.	サンプル名	採取年月	採取場所	採取場所を示した図面	採取組織
70	2号機原子炉建屋内スミヤ（北東三角コーナー①）	2022年12月	2号機RB	別添1	規制庁
71	2号機原子炉建屋内スミヤ（北東三角コーナー②）	2022年12月	2号機RB	別添1	規制庁
72	2号機原子炉建屋内スミヤ（4階北東壁面③）	2022年12月	2号機RB	別添1	規制庁
73	2号機原子炉建屋内スミヤ（4階北東壁面④）	2022年12月	2号機RB	別添1	規制庁
74	2号機原子炉建屋内スミヤ（4階南東壁面⑤）	2022年12月	2号機RB	別添1	規制庁
75	2号機原子炉建屋内スミア（4階南西側床面①）	2023年8月	2号機RB	別添1	規制庁
76	2号機原子炉建屋内スミア（4階南西側壁面②）	2023年8月	2号機RB	別添1	規制庁
77	2号機原子炉建屋内スミア（3階北東側階段裏面③）	2023年8月	2号機RB	別添1	規制庁
78	2号機原子炉建屋内スミア（3階南西側床面④）	2023年8月	2号機RB	別添1	規制庁
79	2号機原子炉建屋内スミア（3階南西側壁面⑤）	2023年8月	2号機RB	別添1	規制庁
80	2号機原子炉建屋内スミア（3階南東側階段裏面⑥）	2023年8月	2号機RB	別添1	規制庁
81	2号機原子炉建屋内スミア（2階北東側階段裏面⑦）	2023年8月	2号機RB	別添1	規制庁
82	2号機原子炉建屋内スミア（2階南西側床面⑧）	2023年8月	2号機RB	別添1	規制庁
83	2号機原子炉建屋内スミア（2階南西側壁面⑨）	2023年8月	2号機RB	別添1	規制庁

2号機原子炉建屋内スミヤ試料の採取場所(2020年10月、2022年12月及び2023年8月採取)(1/3) 別添1



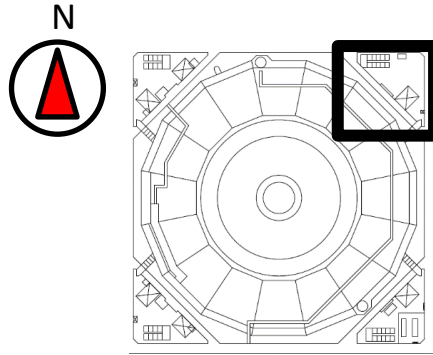
2号機原子炉建屋内スミヤ試料の採取場所(2020年10月、2022年12月及び2023年8月採取)(2/3)



2号機原子炉建屋内スミヤ試料の採取場所(2020年10月、2022年12月及び2023年8月採取)(3/3)

調査箇所①(北東側三角コーナー中地下階)

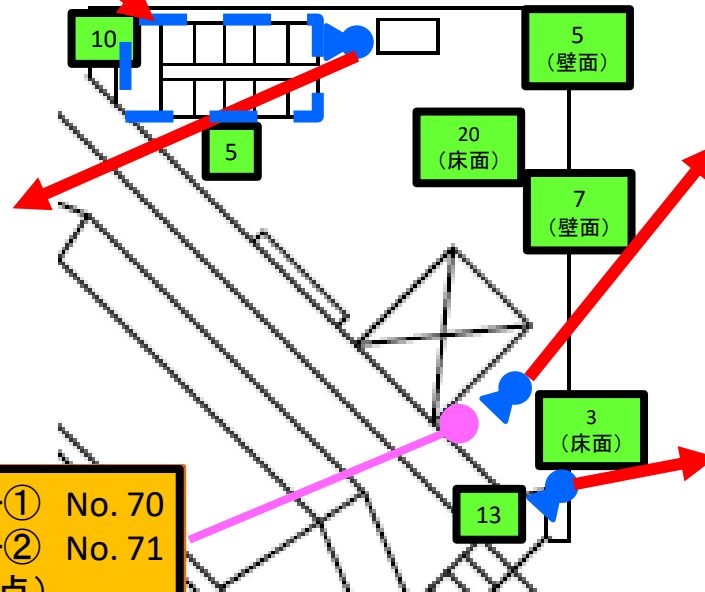
- :空間線量率(mSv/h)
2022/11/30、原子力規制庁
- :空間線量率(mSv/h)
2022/12/22、原子力規制庁



1階～中地下階の階段



中地下階～地下階への階段
(2022年11月30日原子力規制庁撮影)



スミア採取の様子
(2022年12月22日原子力規制庁撮影)



トラス室入口
(2022年12月22日原子力規制庁撮影)

- :スミヤ採取箇所
- :スミヤ試料番号

北東三角コーナー① No. 70
北東三角コーナー② No. 71
(壁面、高さ1m地点)