

島根原子力発電所2号炉

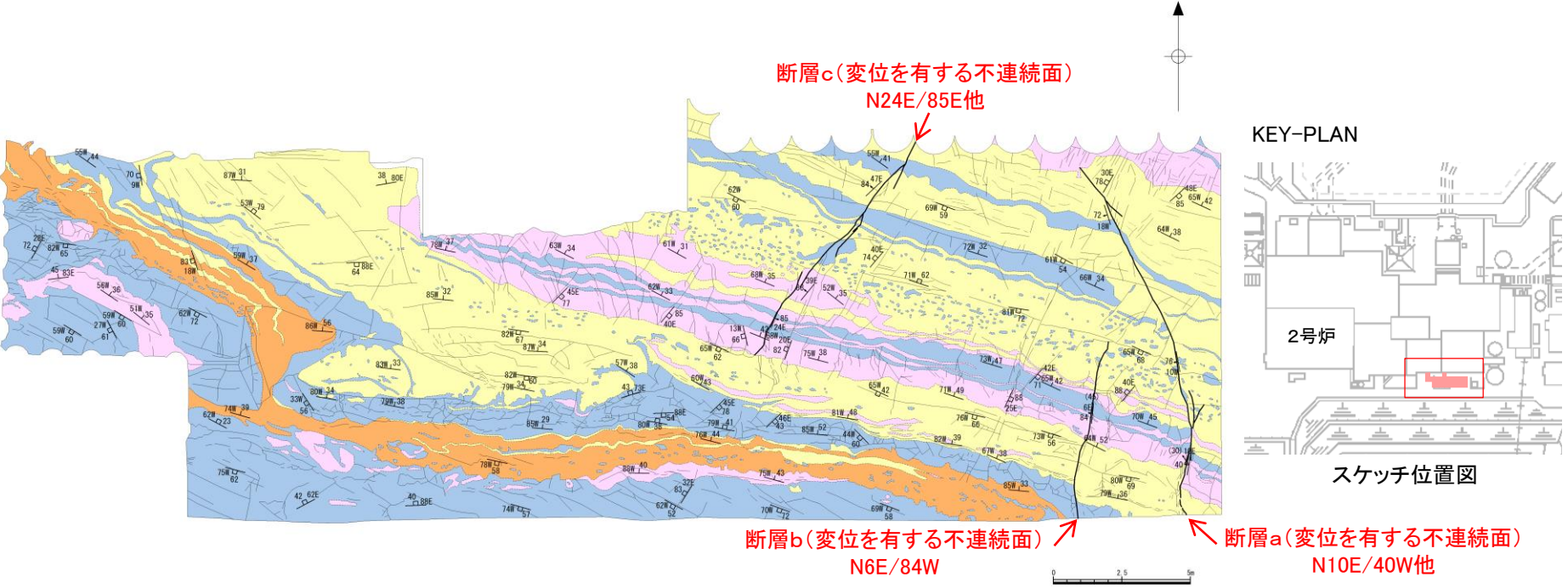
所内常設直流電源設備(3系統目)設置位置付近の
地盤(敷地の地形, 地質・地質構造)

(断層の活動性評価について)

令和5年12月7日
中国電力株式会社

1. 第3バッテリー格納槽付近の地質・地質構造

第3バッテリー格納槽 底面スケッチ図



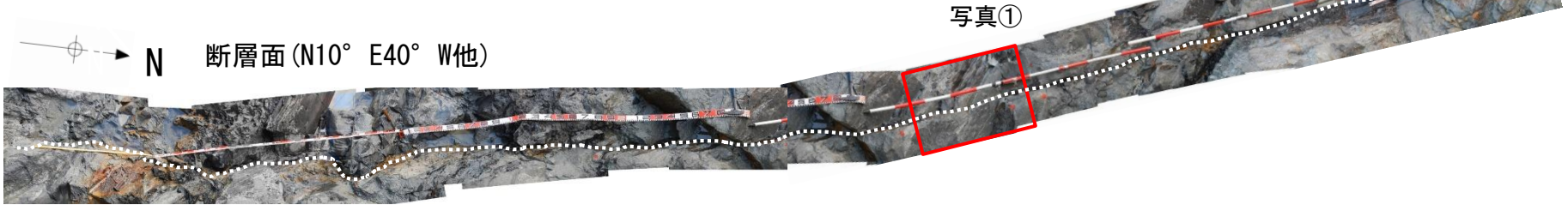
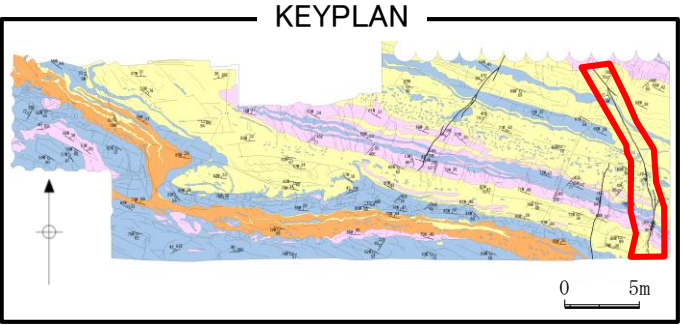
第3バッテリー格納槽の底面スケッチ図(岩相区分)

凡 例			
	黒色頁岩		層理面の走向・傾斜
	凝灰質頁岩		割れ目
	凝灰岩～火山礫凝灰岩		割れ目の走向・傾斜
	凝灰角礫岩		不連続面
			不連続面の走向・傾斜
			条線の方角 (フランス)

・第3バッテリー格納槽の底面スケッチの結果、3条の断層が認められる。これらの断層は破碎及び粘土を伴わないことから、活動性評価の対象外と判断した。

・支持地盤を切る地滑り面及びシームは認められない。

1. 第3バッテリー格納槽付近の地質・地質構造 第3バッテリー格納槽の底面写真(断層a)



解釈線あり



解釈線なし

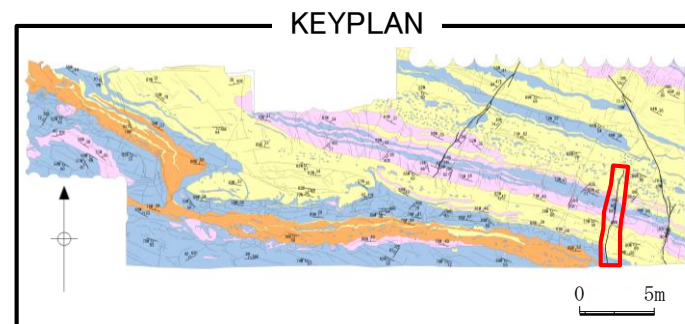
・断層aは、断層面に粘土が介在しておらず、断層面が固結・密着している。また、破碎は認められない。

1. 第3バッテリー格納槽付近の地質・地質構造

第3バッテリー格納槽の底面写真(断層b)



断層面 (N6° E84° W)



解釈線あり

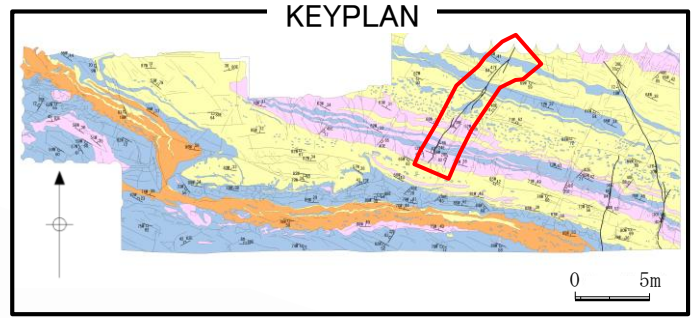


解釈線なし

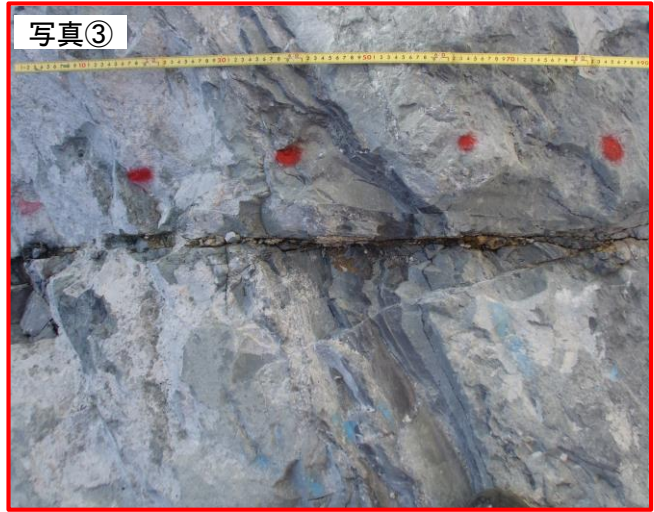
・断層bは、断層面に粘土が介在しておらず、断層面が固結・密着している。また、破碎は認められない。

1. 第3バッテリー格納槽付近の地質・地質構造 第3バッテリー格納槽の底面写真(断層c)

断層面 (N24° E85° E他)



解釈線あり



解釈線なし

・断層cは、断層面に粘土が介在しておらず、断層面が固結・密着している。また、破碎は認められない。