

令和 5 年 10 月 23 日

日本原子力発電(株)

敦賀発電所 2 号炉 K 断層の活動性に係る現地調査について

K 断層の活動性に係る現地調査に関して、概略の現地行程の例を別紙 1 に示す。

なお、D-1 トレンチのうち、1-1 ピットについては一部壁面が崩落しており、安全上の観点から、底部を土嚢で養生している（別紙 2）。現在は観察法面の上半部が観察可能であり、K 断層が逆断層で堆積物に影響を与えている様子や断層変位の累積性の有無についてご確認頂ける状況である（下半部については写真を用意）。

別紙 1 敦賀発電所 K 断層の活動性に関する現地調査スケジュール（例）

別紙 2 1-1 ピットの状況

別紙 3 1-1 ピットの観察可能範囲

以上

敦賀発電所 K断層の活動性に関する現地調査
スケジュール(例)1日のケース

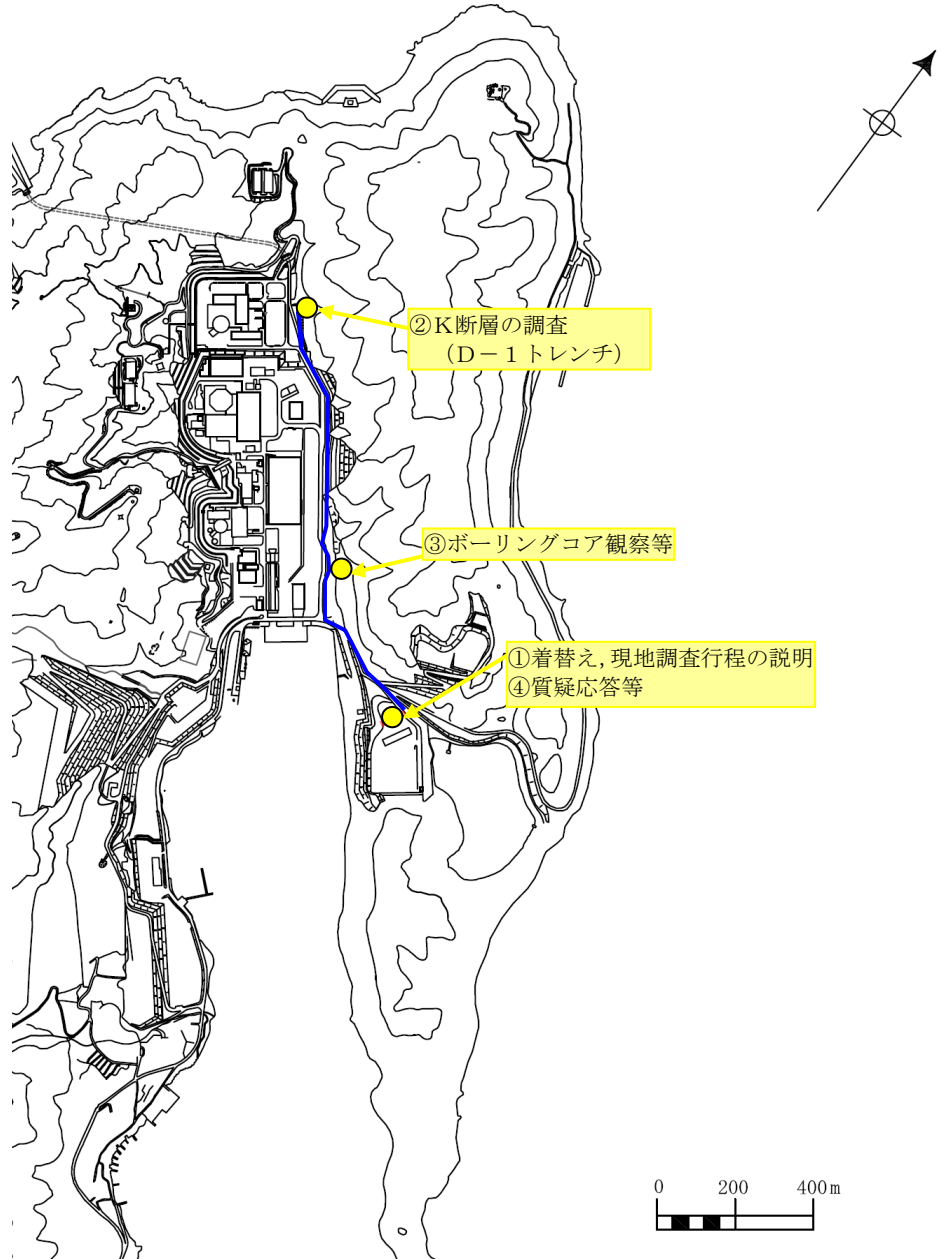
(前日移動)

(8:30頃 敦賀原子力館到着予定)

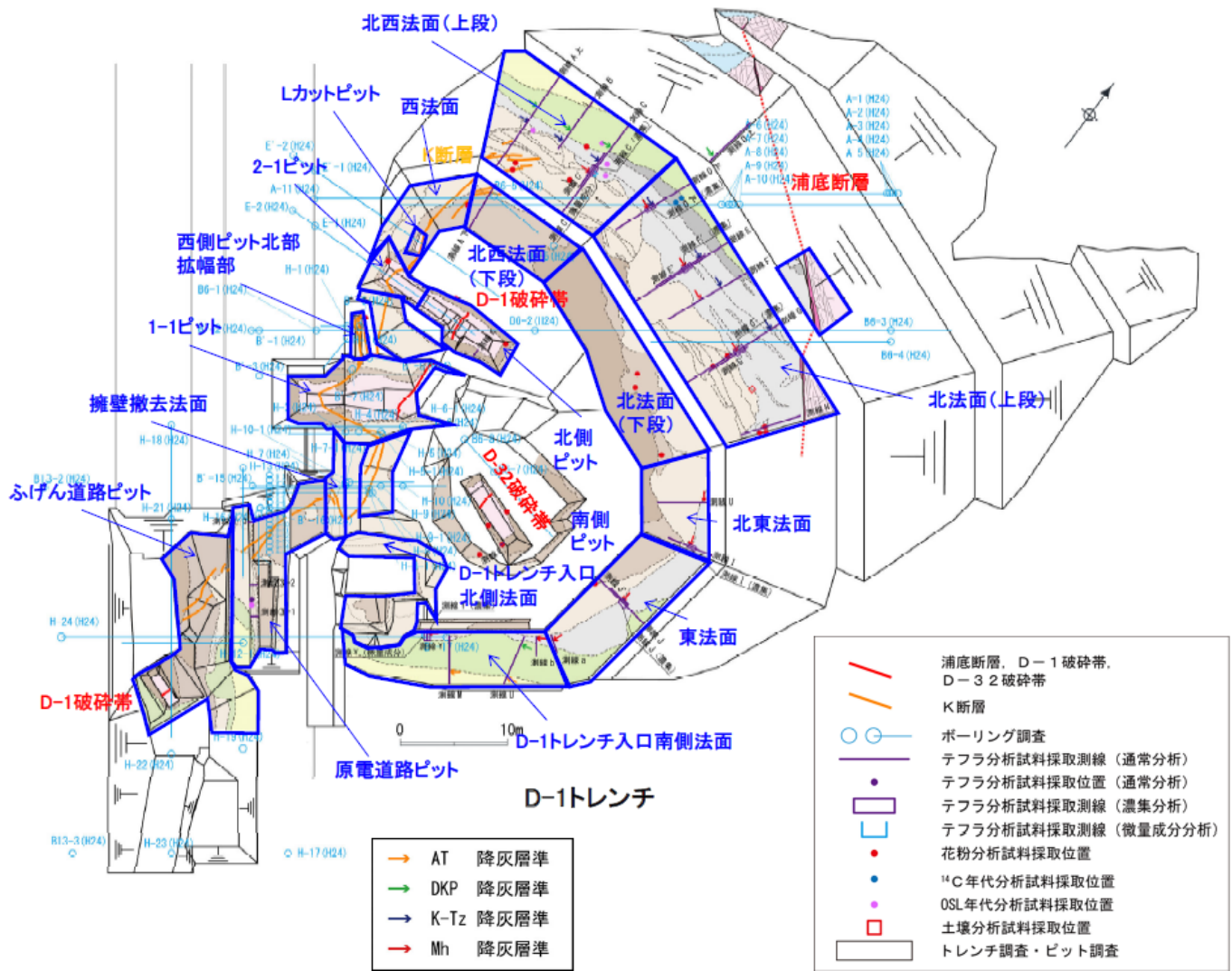
- ① 8:30～ 9:30 着替え、現地調査行程の説明(敦賀原子力館)
- ② 9:40～15:00 K断層の調査(D-1トレンチ)
(※昼休憩含む)
- ③ 15:10～16:10 K断層の分布に関わるボーリングコア観察等
- ④ 16:20～16:50 質疑応答等(敦賀原子力館)

(17:00頃 敦賀原子力館出発予定)

現地調査ルートマップ



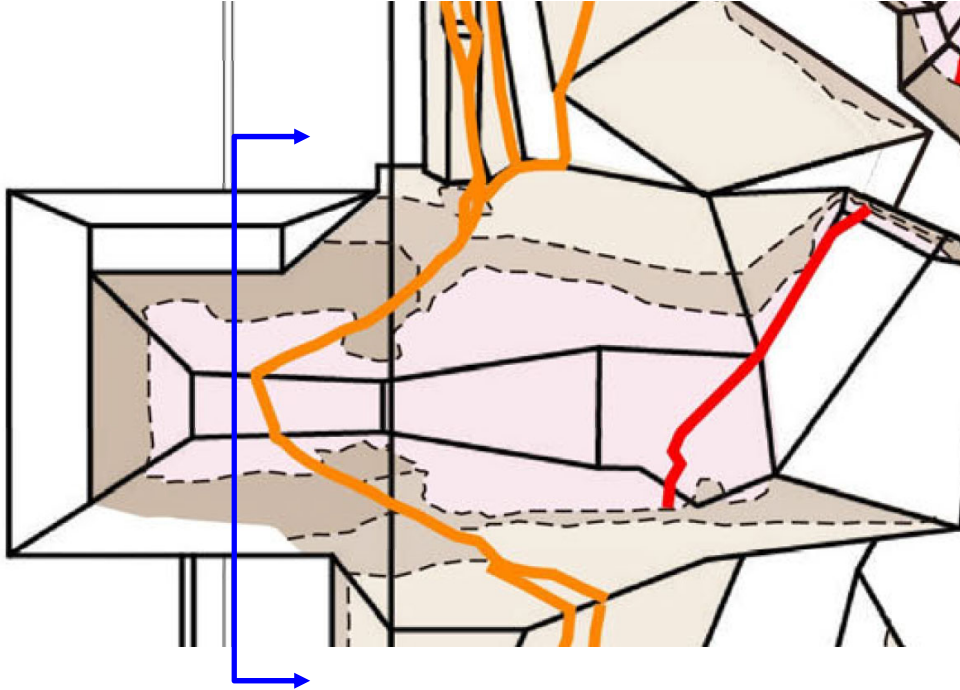
 : 清掃範囲



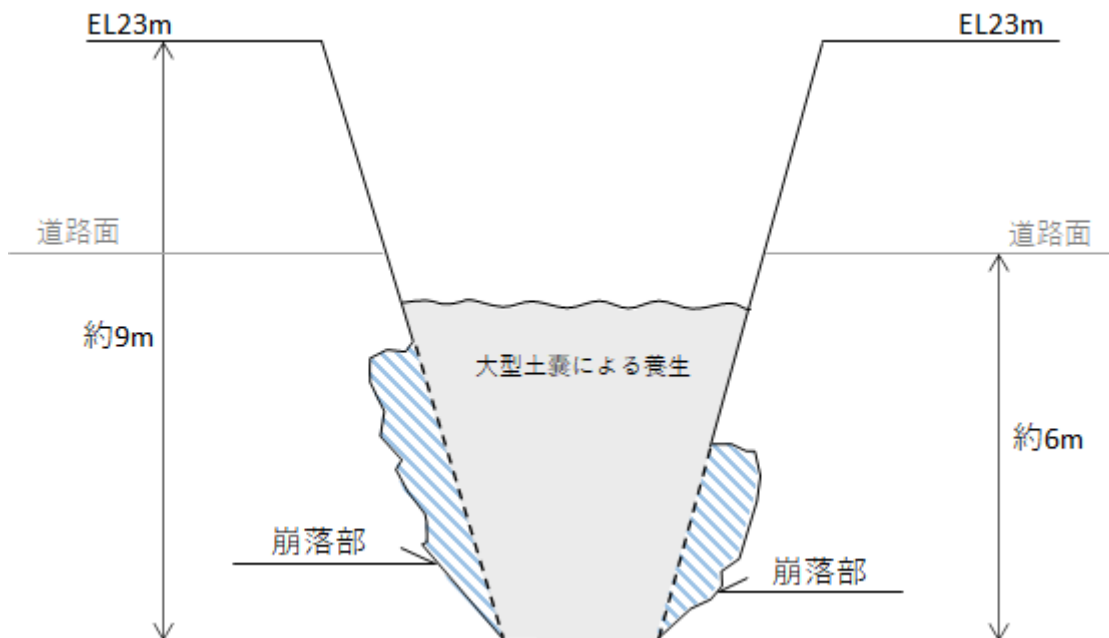
D-1 トレンチの平面図

1-1ピットの状況

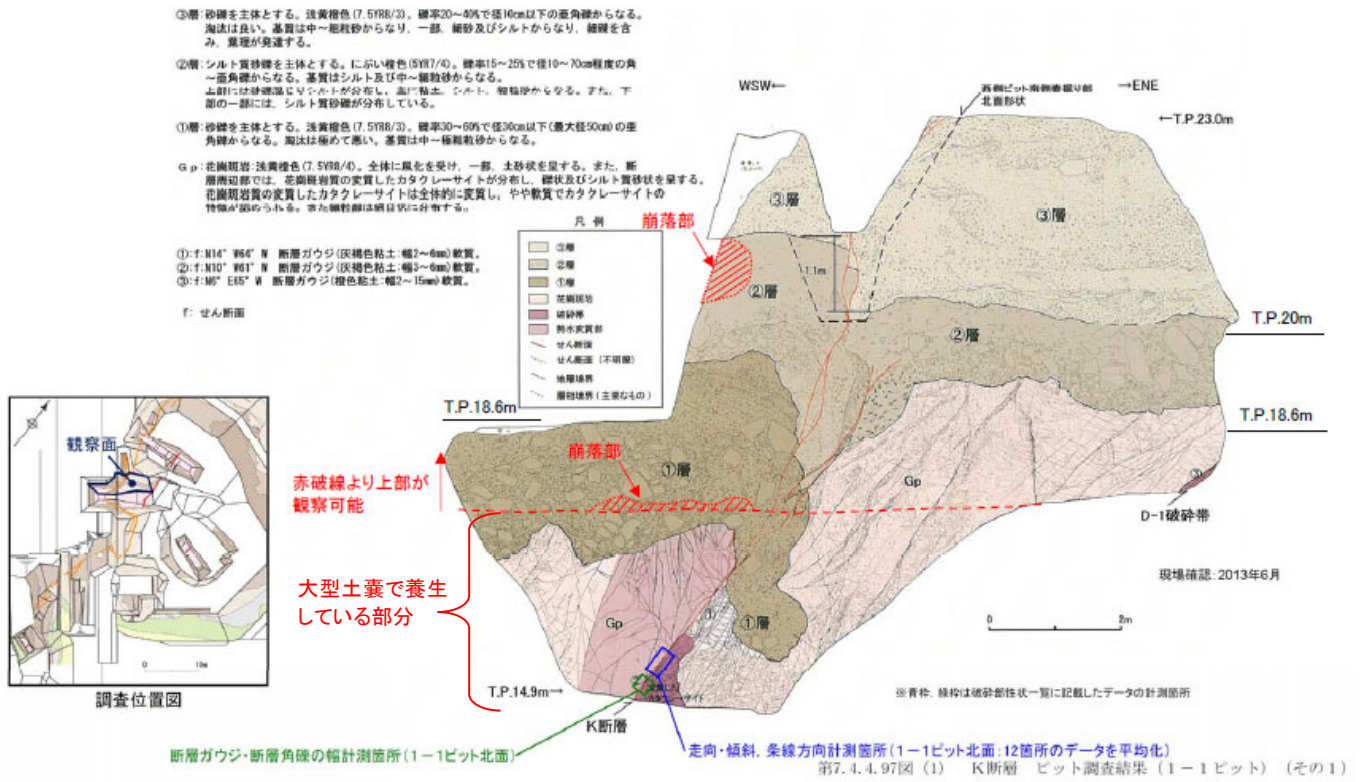
(1-1ピット平面図)



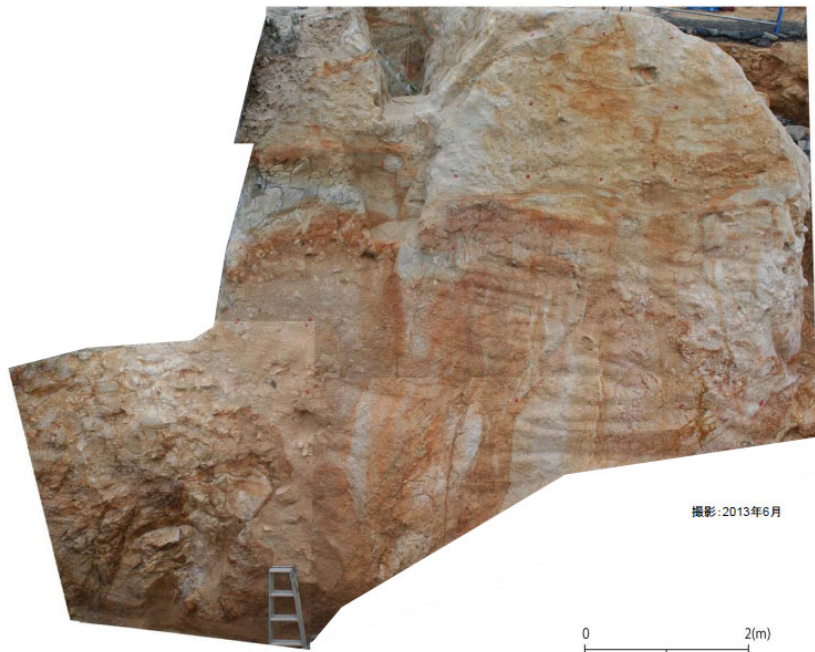
(断面イメージ)



1-1ピットの観察可能範囲

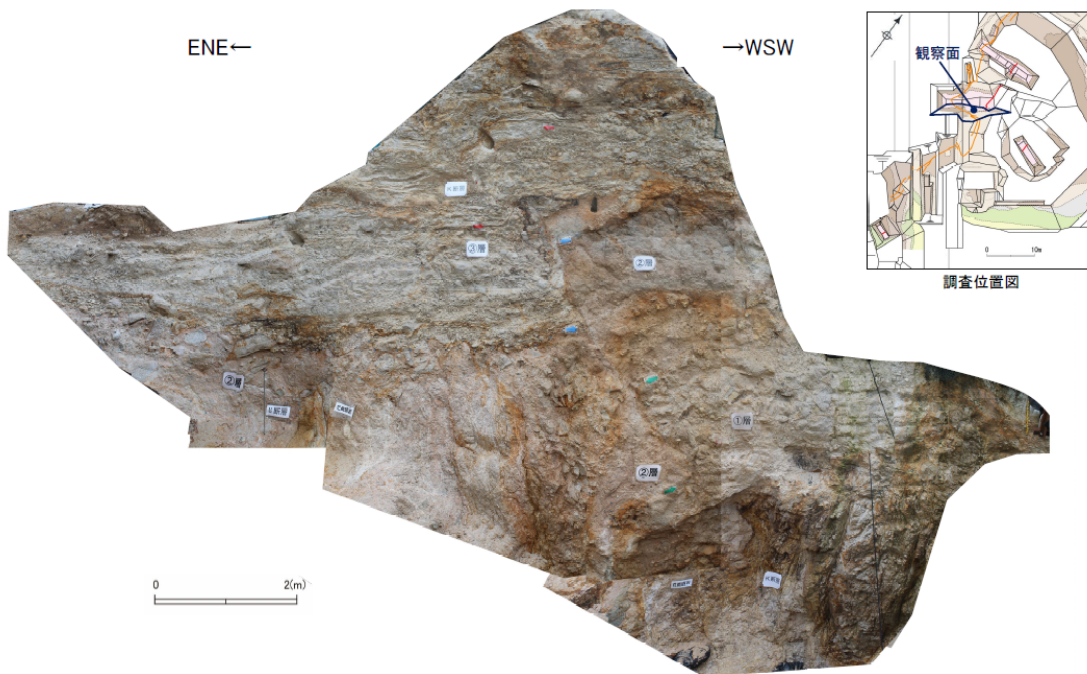
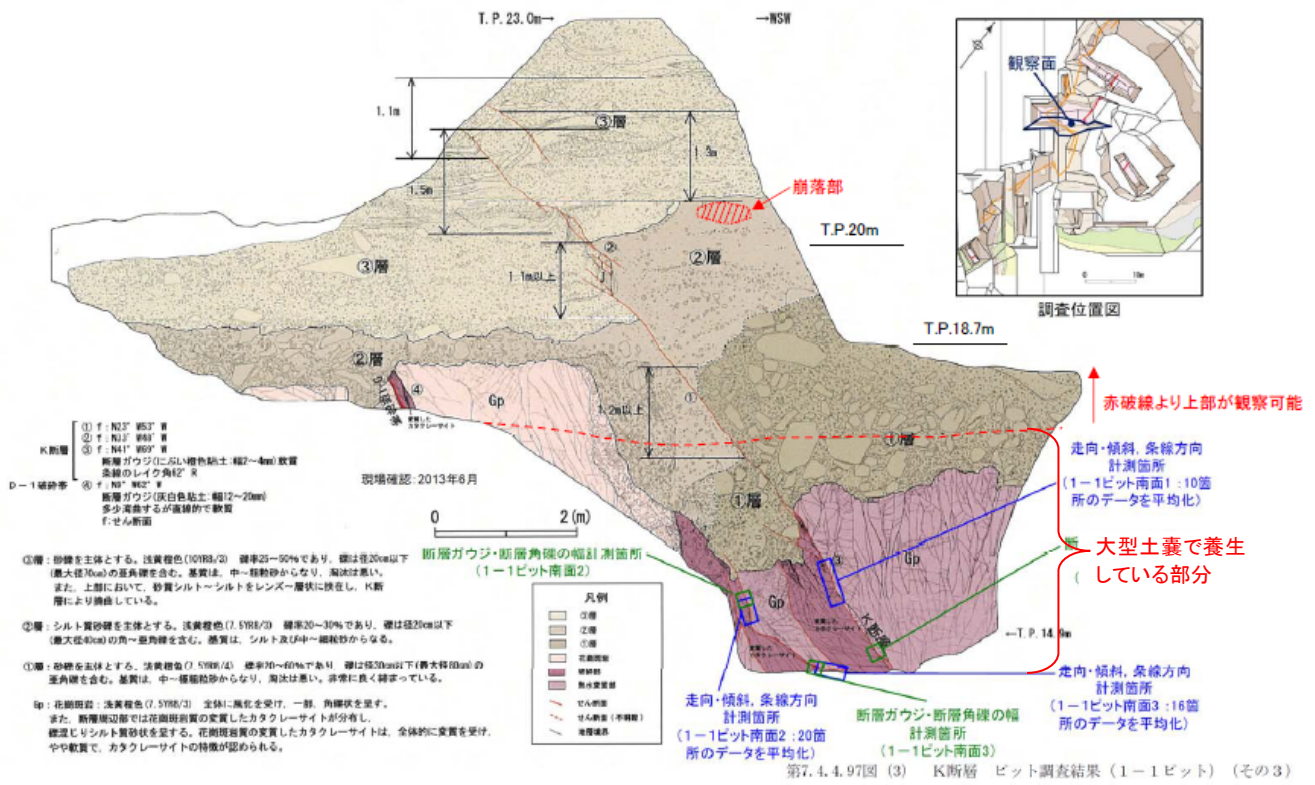


WSW ← → ENE



1-1ピット北面写真

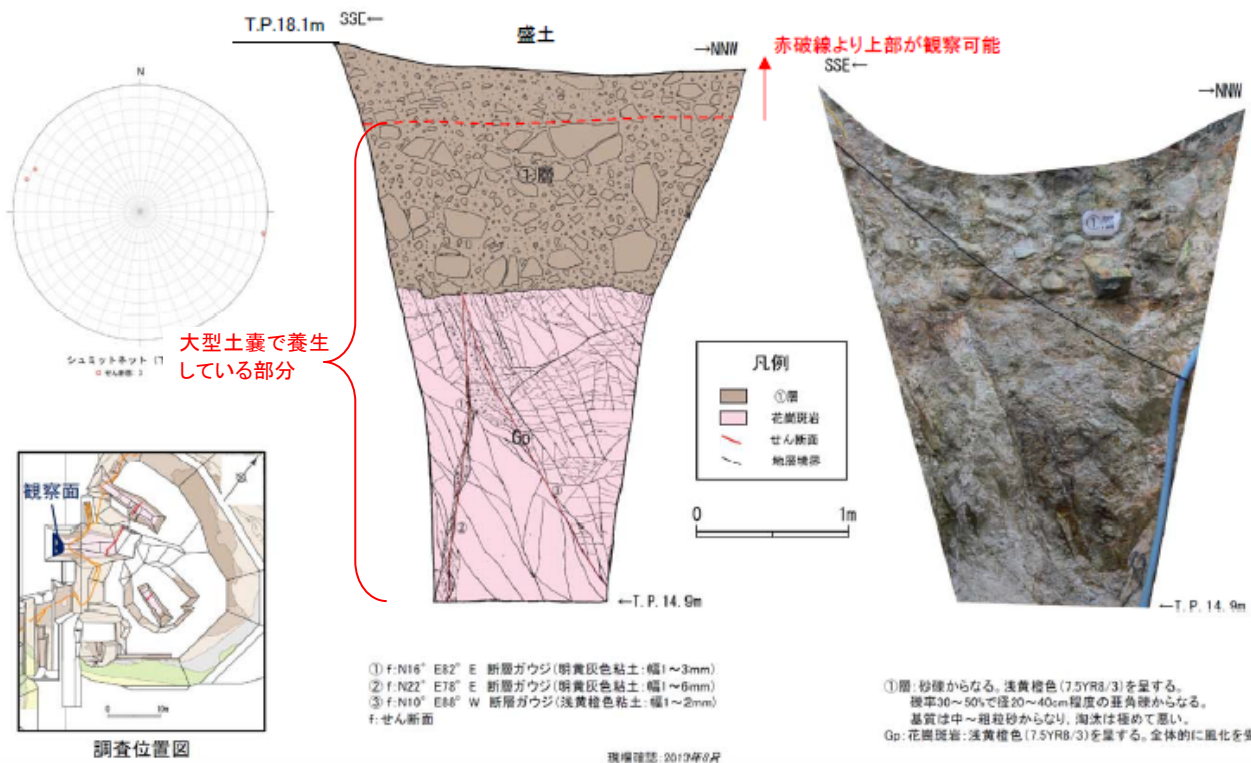
1-1ピット北面



1-1ピット南面写真

撮影: 2013年12月

1-1ピット南面



1-1ピット西面