

1号機SGTS配管のγカメラ撮影についてのご相談事項

2023.10.12

TEPCO

東京電力ホールディングス株式会社

1. ご相談事項

【概要】

1号機SGTS配管のγカメラ撮影を、日中に実施できるような条件の整理

【条件】

- ①配管線量を把握し、移動後の仮置き時、γカメラ撮影時の線量影響を確認できること
- ②日中にγカメラを都度運搬できること

【懸念事項】

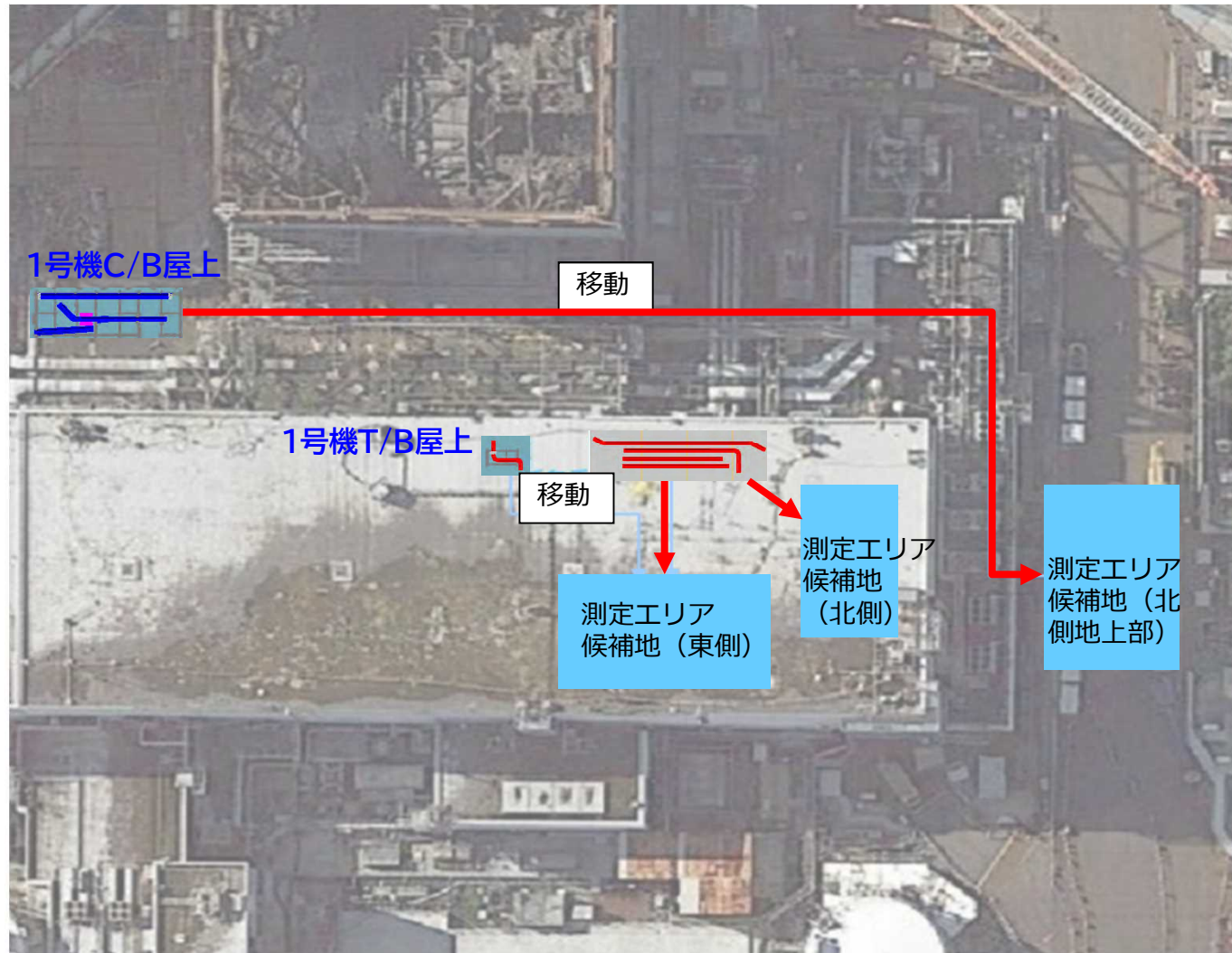
- ・γカメラ測定を実施する人への線量影響
- ・日中に配管を仮置きした際の、周辺作業への線量影響
影響想定箇所：T/B2Fオペフロ、T/B東側バス待合所

【方針案】

- ①1号SGTS配管では周囲への影響は少ないと考えられるが、線量を測定し、確実に計画外被ばくがない状態でγカメラ測定を実施したい。
γカメラ測定実施時期は、1号SGTS配管の社内線量測定後の状況を確認し相談させて頂きたい。

2. 配管の詳細線量測定・γカメラ撮影 実施場所

- 1) 1号機T/B屋上(西側)仮置き配管は、1号機T/B屋上(東側)または、1号機T/B屋上(北側)へ配管を移動させ、測定予定
 - ・ T/B東側は雨水が溜まっており藻が発生しているため、北側も検討中。



3. スケジュール(案)

- ・ 線量の低い1号側の配管から撮影し，その後2号側の配管を撮影
- ・ 配管を移動するためのM/Uを実施するため，模擬配管製作，ワンスルー確認のため，測定実施時期が変更
- ・ 1号機SGTS配管の線量測定は，10/18から実施予定。

	8月	9月				10月				11月	
	Week 4	Week 1	Week 2	Week 3	Week 4	Week 1	Week 2	Week 3	Week 4	Week 1	Week 2
準備 モックアップ		■									
社内線量測定								■ 線量測定(1u)		■ 線量測定(2u)	
ガンマカメラ撮影									■		

(参考)配管情報

号機	仮置き場所	測定場所	No.	配管撤去日	配管線量
					2021.5 測定
					mSv/h
1号	1号T/B屋上	1号T/B屋上	④	2023.6.14	7.56
			⑤	2023.6.17	6.74
			⑥	2023.6.25	10.4
			⑦	2023.7.7	4.43
			⑧	2023.7.14	8.5
2号	1号C/B屋上	1号T/B北側	①	2023.5.13	136.0
			②	2023.5.26	160.0
			③	2023.6.8	65.1