

---

# 志賀原子力発電所 2号炉 プラント関係審査の準備状況

2023年 8月31日



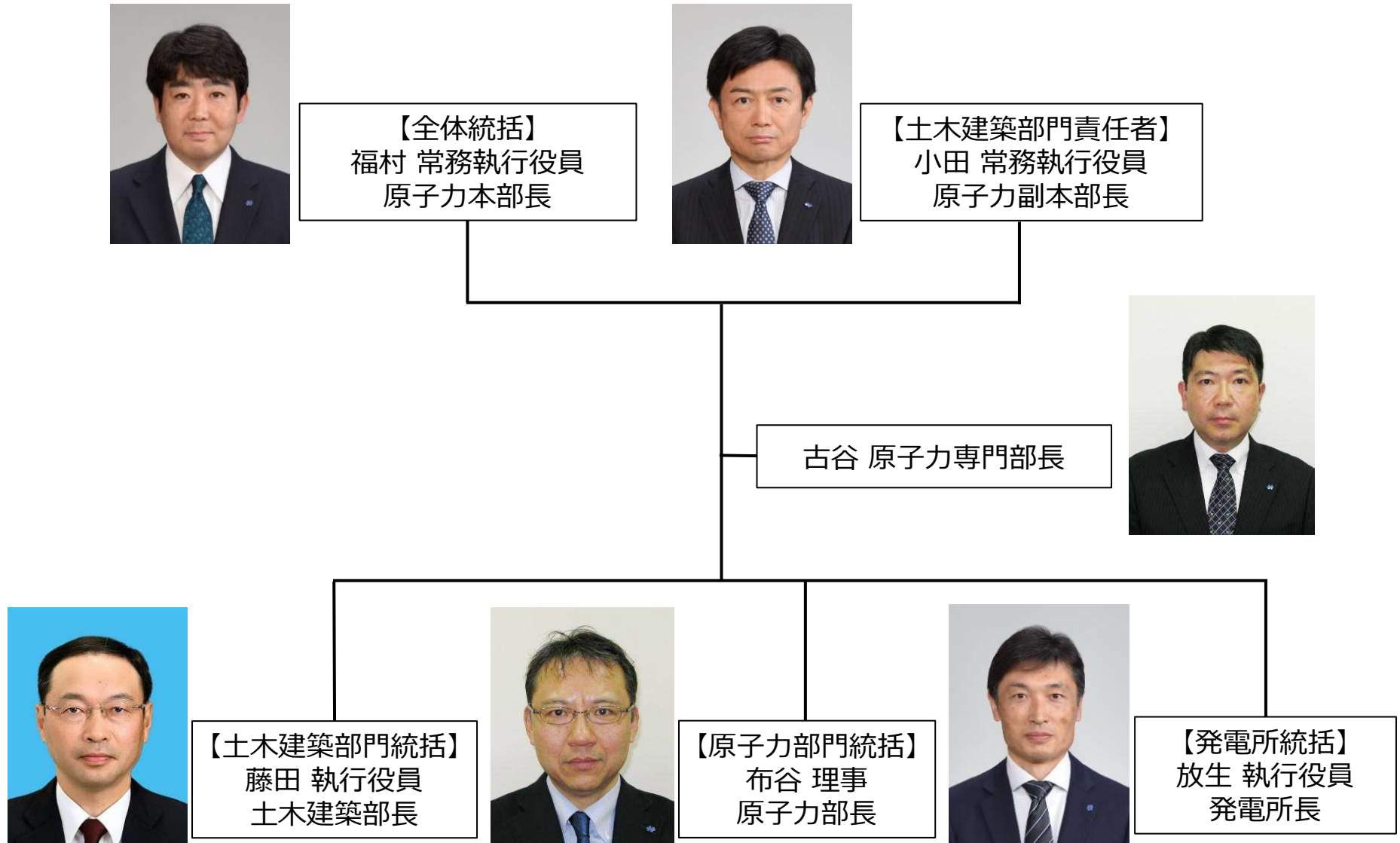
北陸電力株式会社

## 本日のご説明項目

---

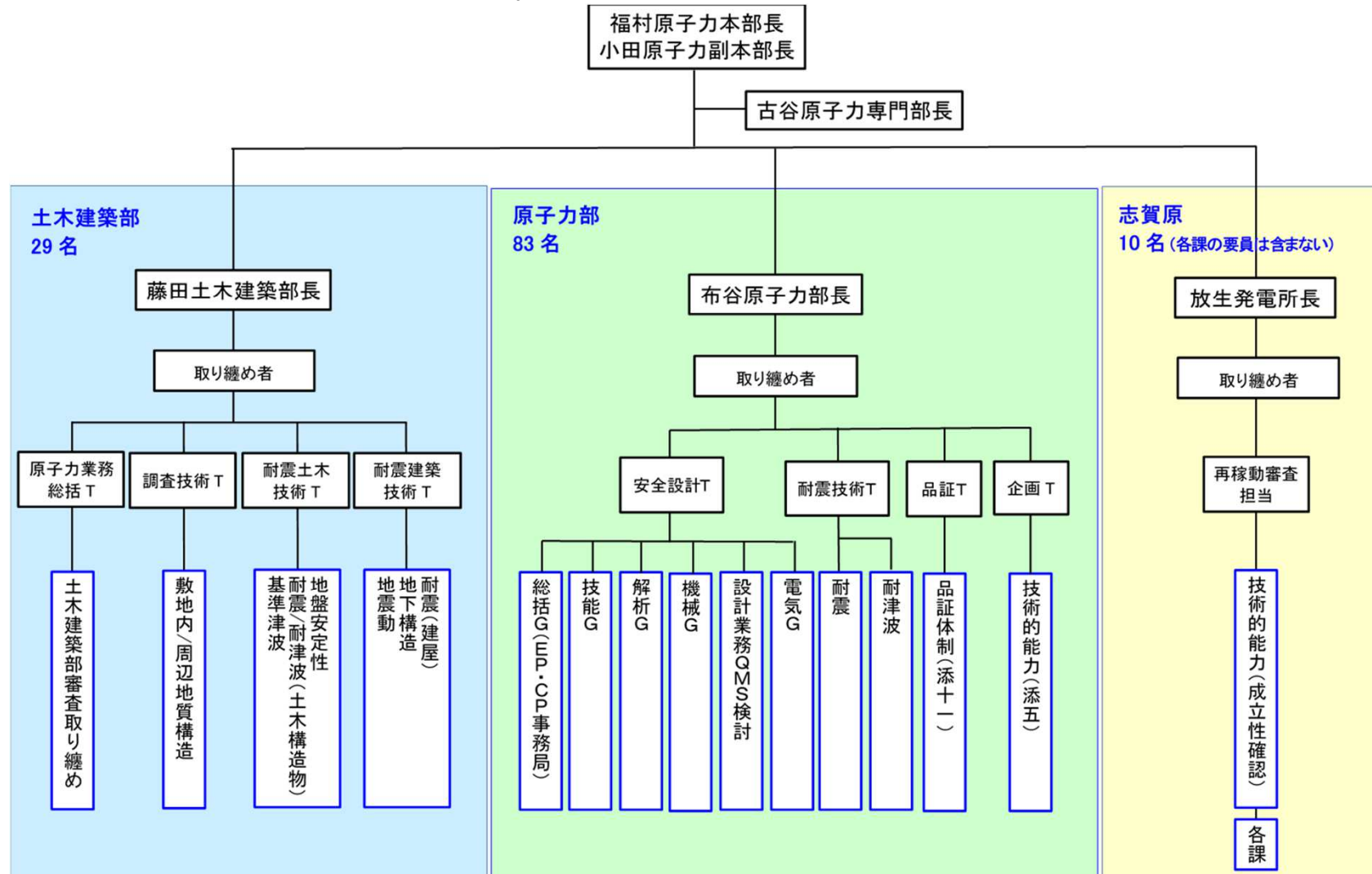
1. 審査体制
2. 審査資料の準備状況

# 1. 志賀2号炉新規制基準適合性審査体制（2023年8月現在）（1 / 2）



# 1. 志賀2号炉新規制基準適合性審査体制（2023年8月現在）（2 / 2）

- 審査対応要員：125名（原子力部，土木建築部，志賀原子力発電所）
  - ・各審査項目・条文（83項目）毎に担当者（正・副）と責任者を設定
  - ・技術的能力に係る成立性について，現場での実働訓練等にて確認（検証課題 約300件）



## 2. 審査資料の準備状況

### ■ まとめ資料

- ・ BWR代表プラントであり，かつ志賀 2 号と同じABWRである柏崎 6, 7 をベースに作成

### ■ 比較表（まとめ資料）

- ・先行BWR 4サイト（柏崎 6, 7, 東海第二, 女川 2, 島根 2）と志賀 2 を比較した 5 連比較表を整備
- ・先行 4 サイトと志賀 2 の比較表から類似点・相違点を抽出し，安全確保に関する考え方や審査論点を把握
- ・それらを分析・考察し，客観性・信頼性のある対応方針を検討し，資料に反映

※：比較表の作成範囲は，「先行プラントとの共通資料」や「プラント固有の事項」等，他プラントと比較とする意味合いが無いものを除き，全て作成（女川，島根と同様）

		ベース				
【5 連比較表】		柏崎 6, 7	東海第二	女川 2	島根 2	志賀 2
	【BWR代表プラント】 東芝，日立製 A BWR	日立製 BWR - 5	東芝製 BWR - 5	【最新許可プラント】 日立製 BWR - 5	日立製 A BWR	

審査にあたっては，あらかじめ主要な論点を整理の上，基準適合性の説明ロジックやそれらに必要なデータ，解析等の網羅性について十二分に準備することを心掛け，審査の効率化に努めていく所存