

ALPS処理水希釈放出設備及び関連施設の 工事進捗状況について

2023.6.16

TEPCO

東京電力ホールディングス株式会社

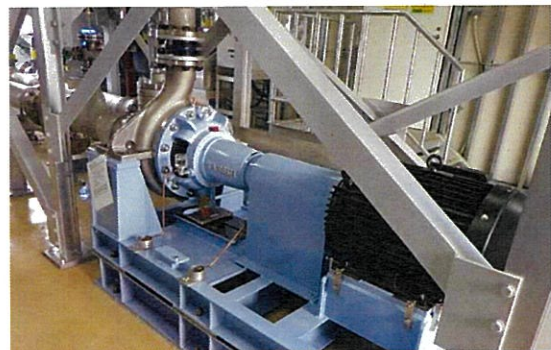
工事の実施状況



■ **測定・確認用設備／移送設備** **設置完了**
 8月4日より、K 4エリアタンク周辺から、測定・確認用設備、移送設備の配管サポート・配管他の設置工事を開始しています。
 1月16日より、使用前検査を開始しています。



循環配管・サポート設置の状況

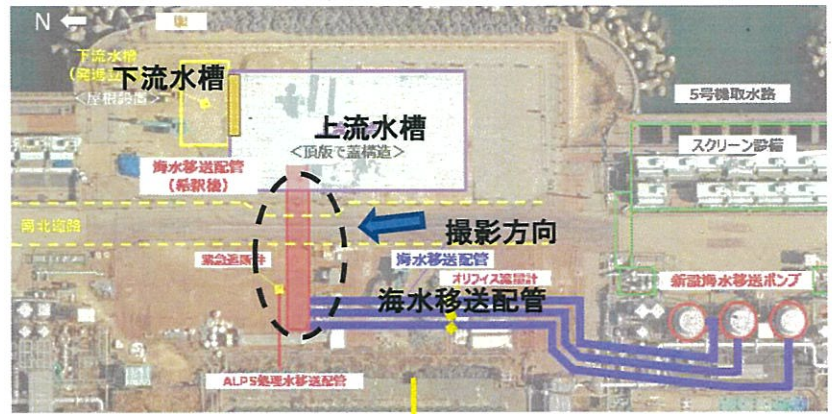


循環ポンプ設置の状況

配管サポート・配管設置完了
 【測定・確認用設備】完了
 ・サポート設備 約540/約540m
 ・配管設備 約1,000/約1,000m
 【移送設備】完了
 ・サポート設備 約1,500/約1,500 ※1 m
 ・配管設備 約1,500/約1,500 ※1 m
 ※1 記載見直し
 <6/26現在>

【測定・確認用設備】
 3/15
 ・使用前検査終了証受領 3/17~27
 ・循環・攪拌運転実施 3/27
 ・B群サンプリング実施

■ **希釈設備** **設置完了**
 海水移送配管の基礎杭打設および基礎の躯体構築作業、配管他の設置工事が完了しました。



海水移送配管・海水配管ヘッド設置の状況

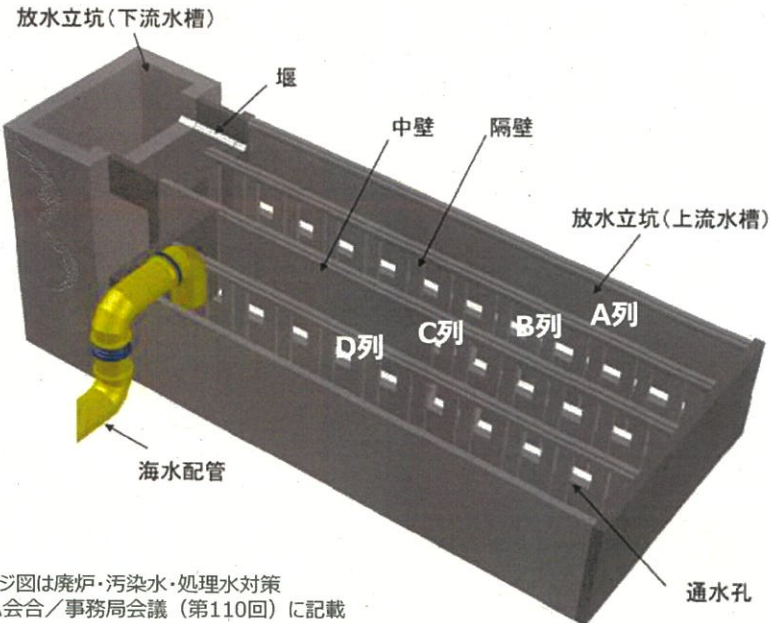
【希釈設備】
 ・配管基礎 基礎構築 11/11基完了
 ・サポート設備 約320/約320m
 ・配管設備 約320/約320m
 <6/16現在>

工事の実施状況（続き）

- 希釈設備：放水立坑（上流水槽） **設置完了**
据付組立およびコンクリート打設、防水塗装、水槽内の水張り、堰の構築が6月9日に完了しました。
- 放水設備：放水立坑（下流水槽） **設置完了**
躯体構築は3月23日に完了し、下流水槽への注水が6月6日に完了しました。



上流水槽 堰の構築状況



下流水槽 注水完了後の状況

イメージ図は廃炉・汚染水・処理水対策
チーム会合/事務局会議（第110回）に記載

©Tokyo Electric Power Company Holdings, Inc. All Rights Reserved.

無断複製・転載禁止 東京電力ホールディングス株式会社

工事の実施状況（続き）

■ 放水設備：放水トンネル **設置完了**

日付	実施事項（進捗）
4月1日	掘進作業を再開
4月22日	本掘進（岩盤部分）完了
4月25日	到達完了
4月26日	掘進作業完了

日付	実施事項（進捗）
5月7日	設備撤去完了
5月21日	止水工事完了
6月5日	片付け完了
6月6日	注水完了



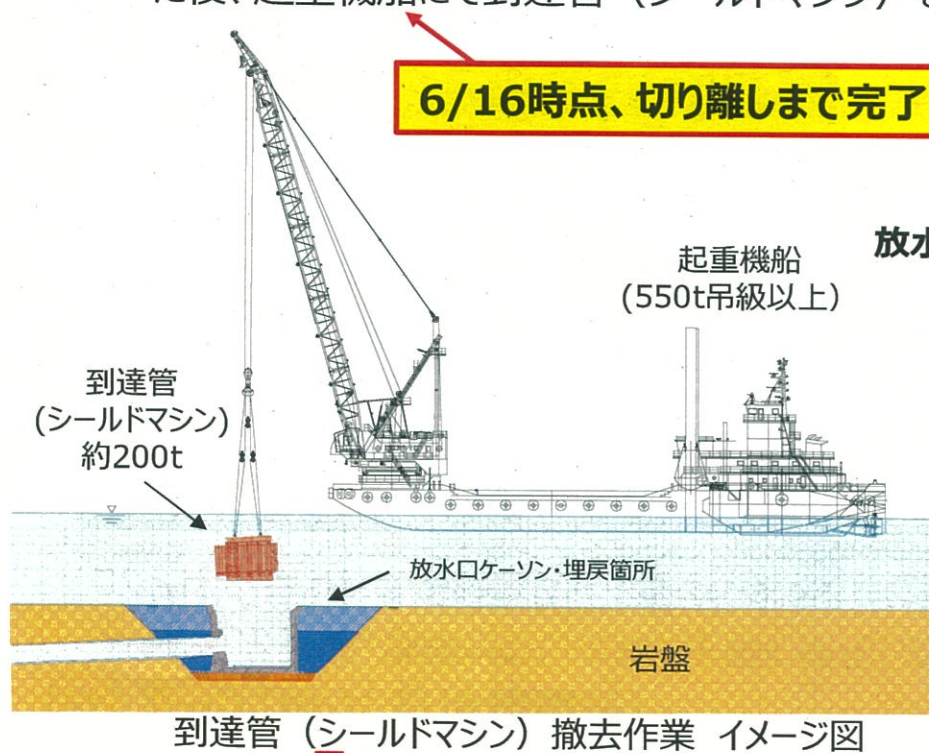
トンネル内部の状況



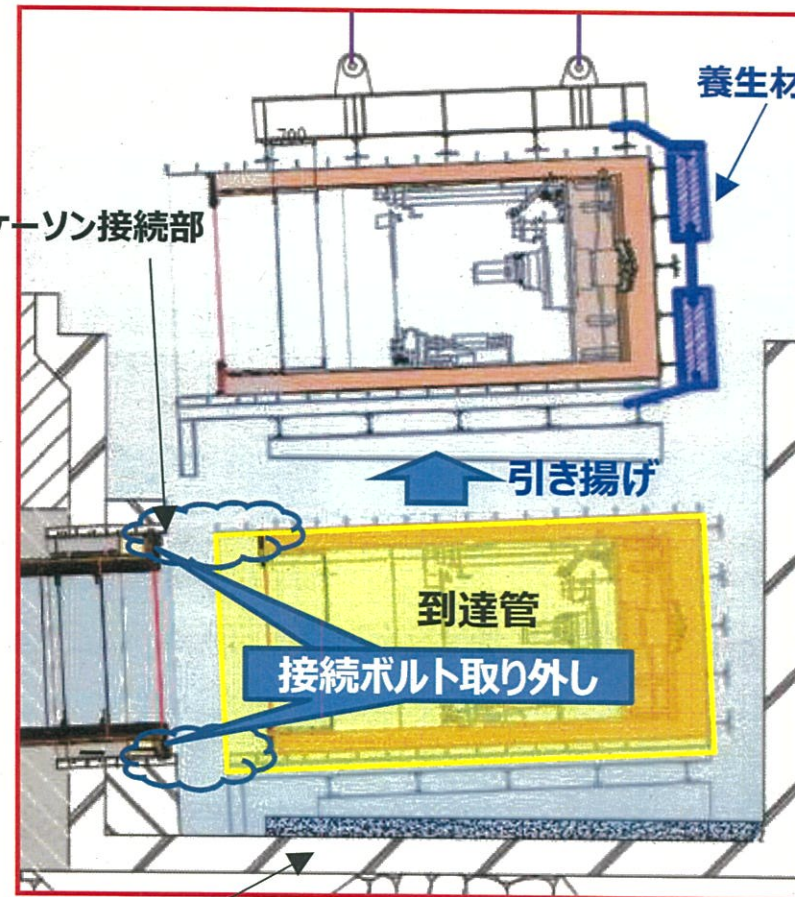
トンネル先端状況

【到達管（シールドマシン）の撤去】

- ▶ トンネル内が海水で満たされたことを確認し、潜水士が到達管と放水口ケーソン接続部を切り離した後、起重機船にて到達管（シールドマシン）を撤去します。



拡大

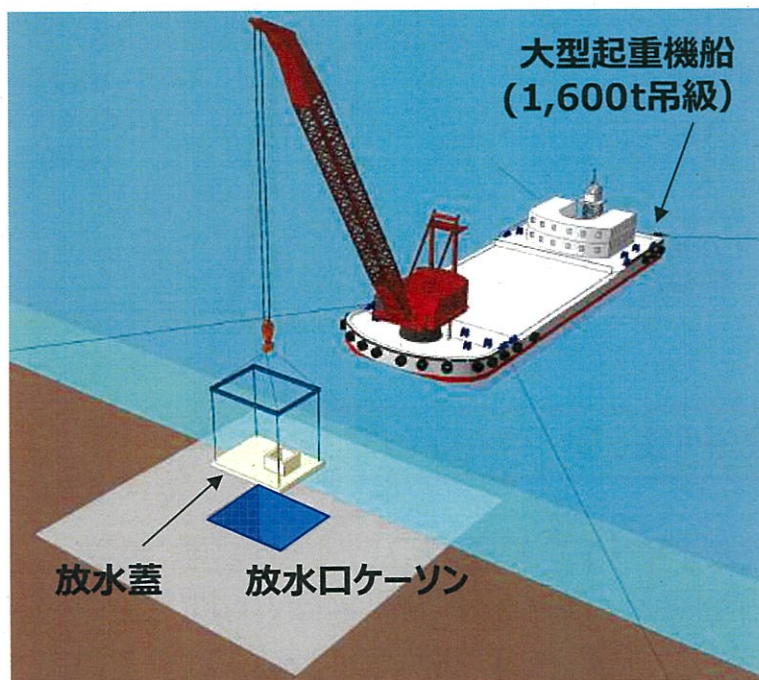


【放水蓋の設置】

- 到達管（シールドマシン）撤去完了後、大型起重機船にて放水蓋を設置します。
- 設置した放水蓋は周囲をモルタル等で固定します。

【シンカーブロック、灯浮標撤去】

- 工事完了後、準備が整い次第、工事に使用したシンカーブロック（110t）と灯浮標（鋼製シンカーブロック含む）を起重機船にて撤去します。



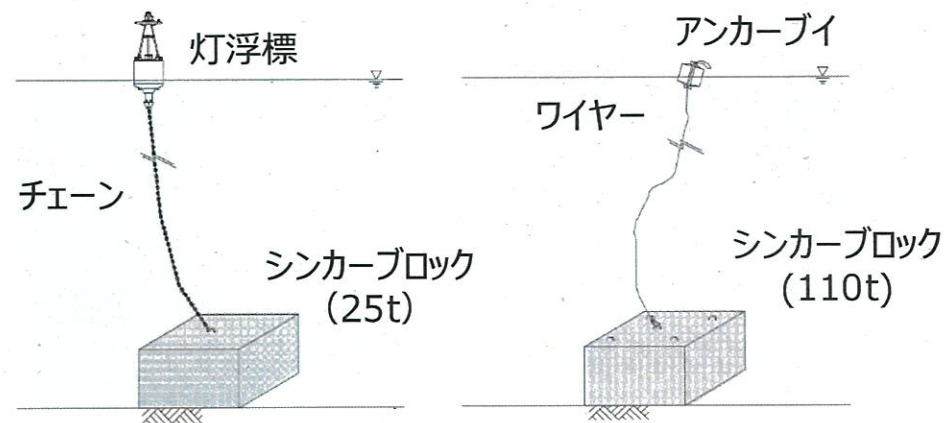
放水蓋据付イメージ図

©Tokyo Electric Power Company Holdings, Inc. All Rights Reserved.



2022.6.6撮影

灯浮標設置状況



灯浮標およびシンカーブロックイメージ図

無断複製・転載禁止 東京電力ホールディングス株式会社