

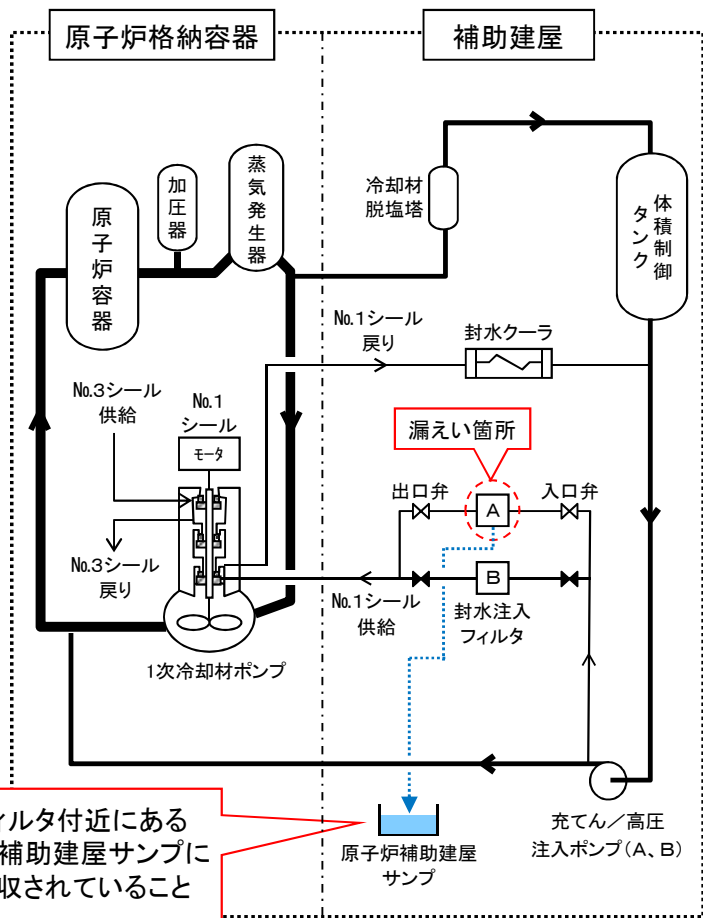
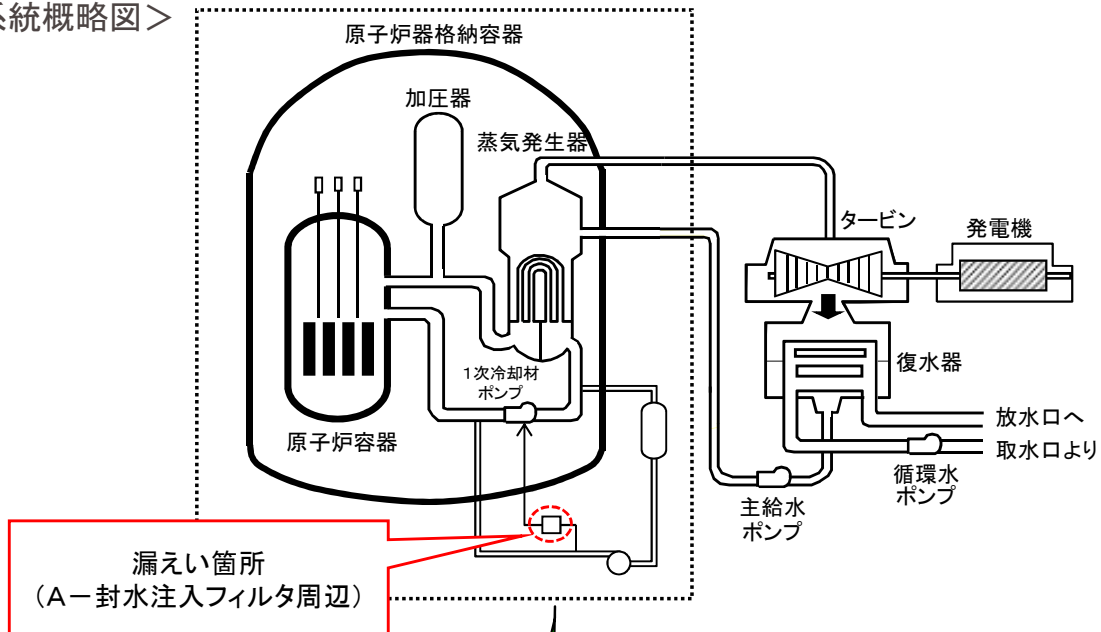
発電所名	美浜発電所3号機	発 生 日	2022年8月1日
件 名	美浜発電所3号機 封水注入フィルタ室付近での水の漏えいについて		
事象概要 および 対応等	<p>美浜発電所3号機（加圧水型軽水炉 定格電気出力82万6千キロワット、定格熱出力244万キロワット）は、第26回定期検査中のところ、本日10時57分に「封水注入流量低」警報が発信したため、運転員が現場を確認した結果、11時20分頃、原子炉補助建屋内の封水注入フィルタ^{※1}室付近の床面に、約10m×約1m×約1mmの水溜まりを発見しました。</p> <p>その後、11時39分に、使用していた系統であるA-封水注入フィルタをBの系統に切り替え、現在、漏えいは停止しています。</p> <p>また、漏えいした水は同フィルタ室の目皿に流入し、原子炉補助建屋サンプ^{※2}に回収しており、建屋外部への漏えいはありません。床面の水溜まり量や原子炉補助建屋サンプの水位上昇量から、漏えいした水の量は、約7m³（放射エネルギーは約2.2×10⁶Bq）と推定しています。</p> <p>原因について、現在、調査を行っています。</p> <p>本事象による環境への放射能の影響はありません。</p> <p>※1：1次冷却材ポンプ内の水が主軸に沿ってポンプ外部に流出しないようシール水を注入しており、その水を浄化するもの。</p> <p>※2：原子炉補助建屋内の系統内外で生じた漏えい水などを集めるために原子炉補助建屋の最下部に設置しているタンク。</p> <p style="text-align: right;">以 上</p>		

以 上

美浜発電所3号機 封水注入フィルタ室付近での水の漏えいについて

事象概要

<系統概略図>



A-封水注入フィルタ付近にある目皿から原子炉補助建屋サンプに約7m³の水が回収されていることを確認