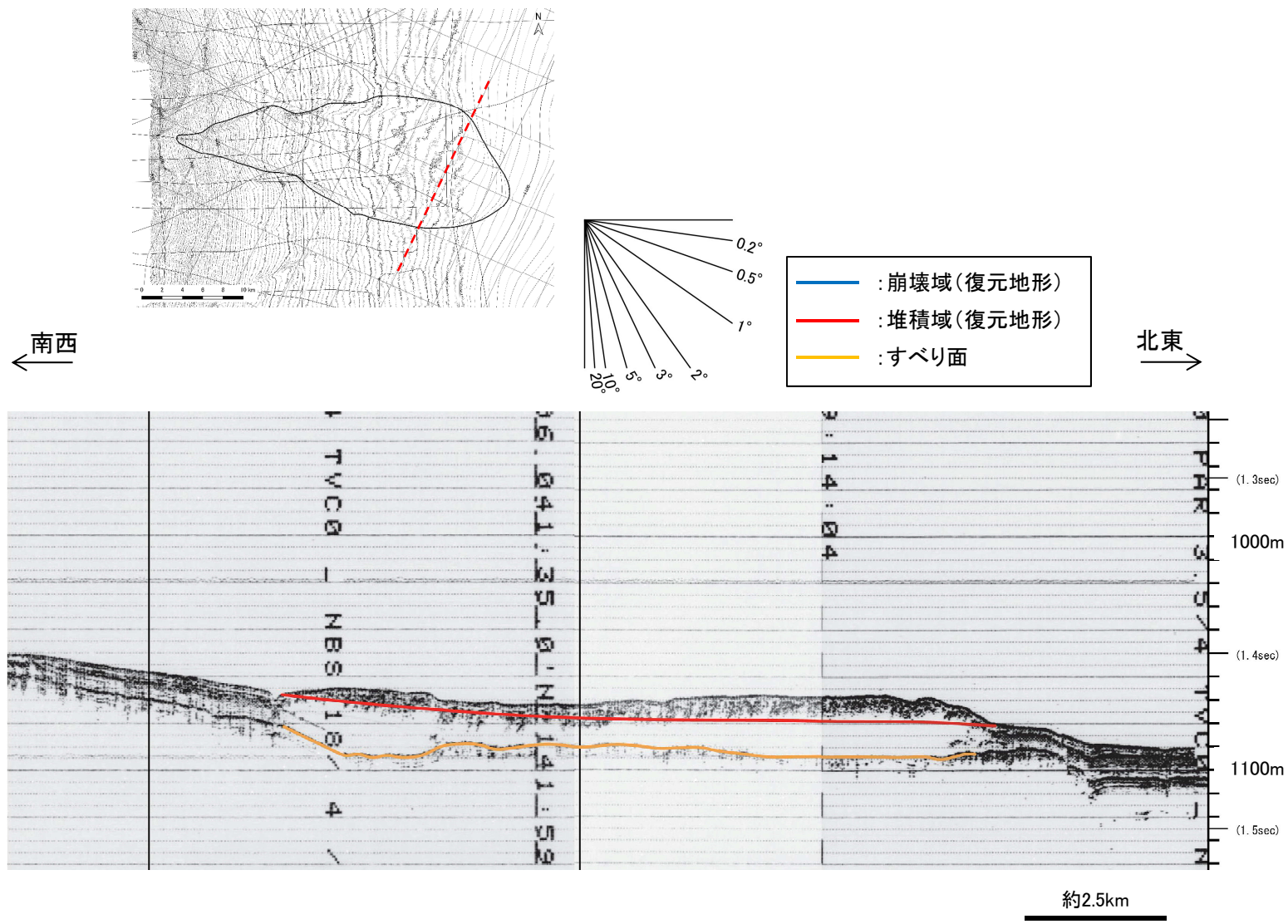


V. 地震以外に起因する津波の評価 3. 日高舟状海盆の海底地すべり 3.2 尻屋崎沖の海底地すべり

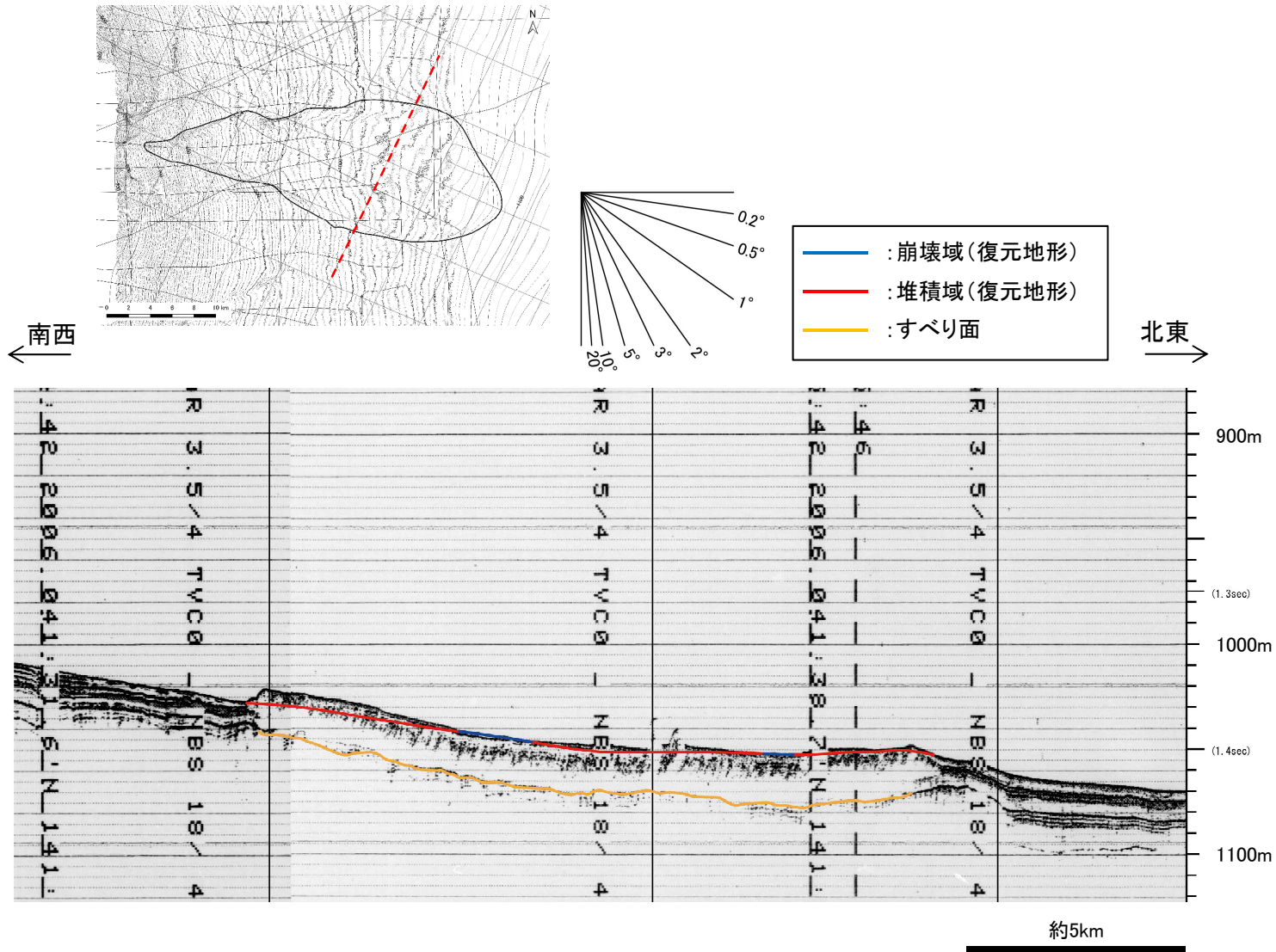
3.2.2 崩壊域, 堆積域及び海底地すべりのすべり面の推定結果: 1136測線



1136測線

V. 地震以外に起因する津波の評価 3. 日高舟状海盆の海底地すべり 3.2 尻屋崎沖の海底地すべり

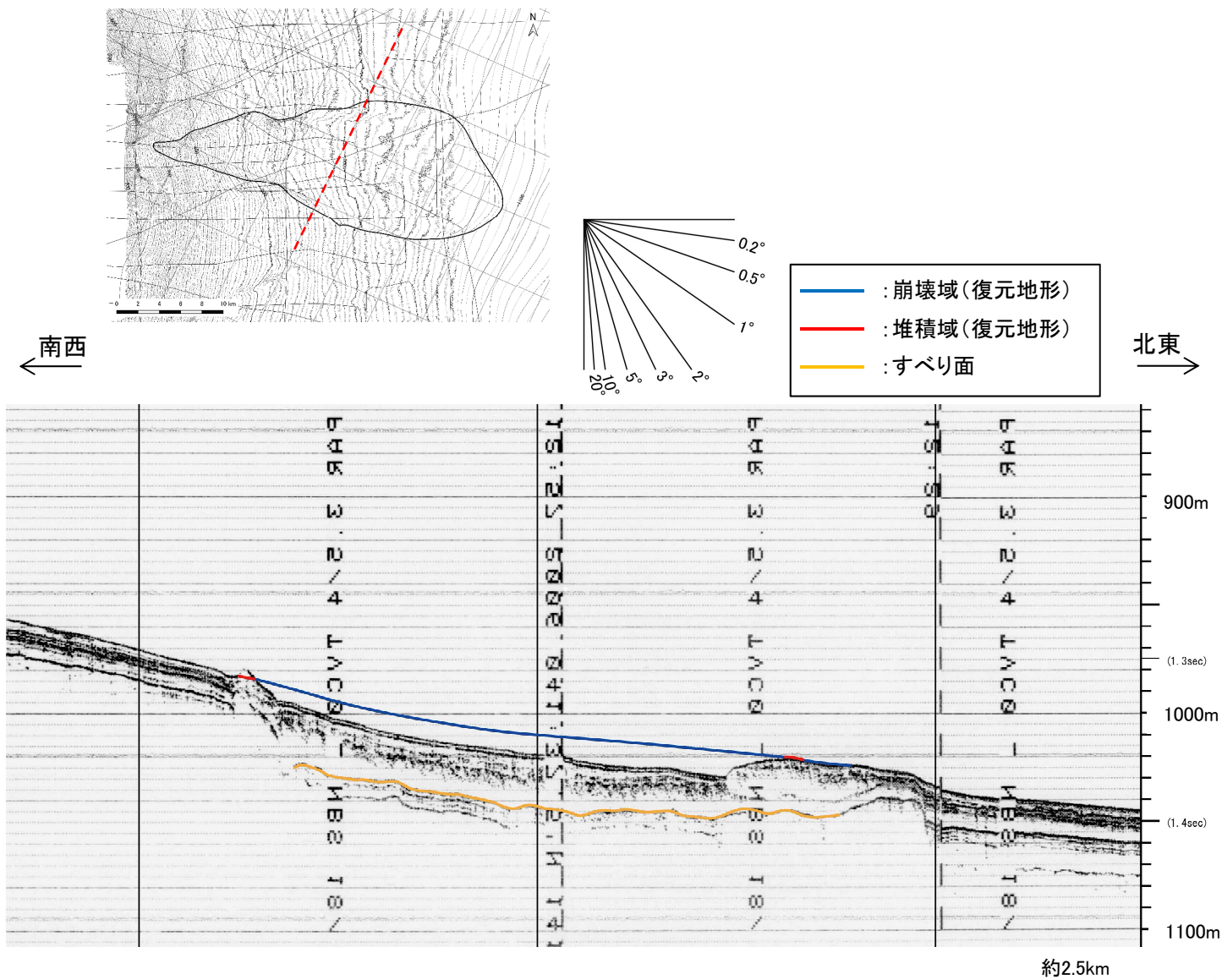
3.2.2 崩壊域, 堆積域及び海底地すべりのすべり面の推定結果: 1137測線



1137測線

V. 地震以外に起因する津波の評価 3. 日高舟状海盆の海底地すべり 3.2 尻屋崎沖の海底地すべり

3.2.2 崩壊域, 堆積域及び海底地すべりのすべり面の推定結果: 1138測線

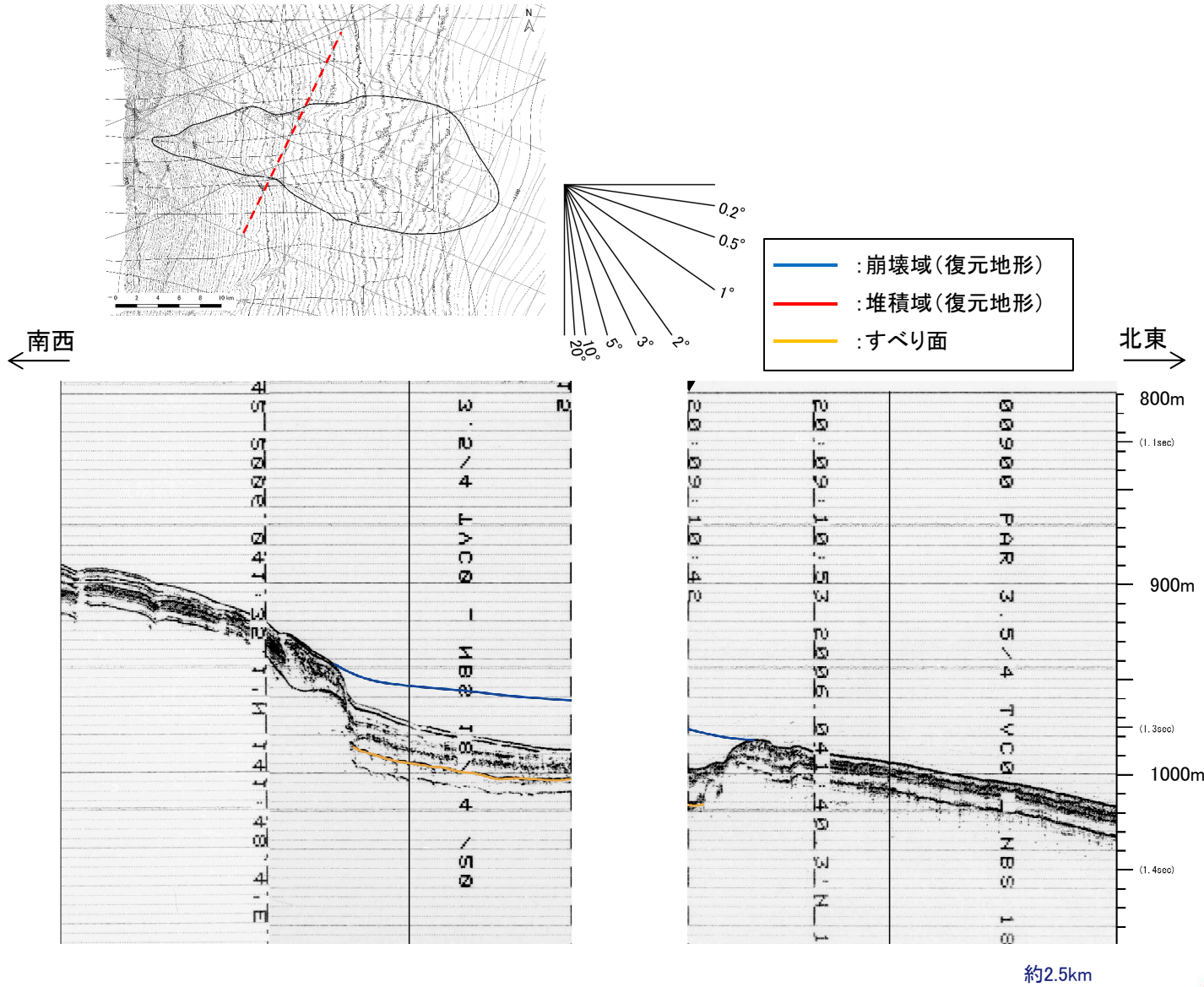


1138測線

V. 地震以外に起因する津波の評価 3. 日高舟状海盆の海底地すべり 3.2 尻屋崎沖の海底地すべり

3.2.2 崩壊域, 堆積域及び海底地すべりのすべり面の推定結果: 1139測線

S209

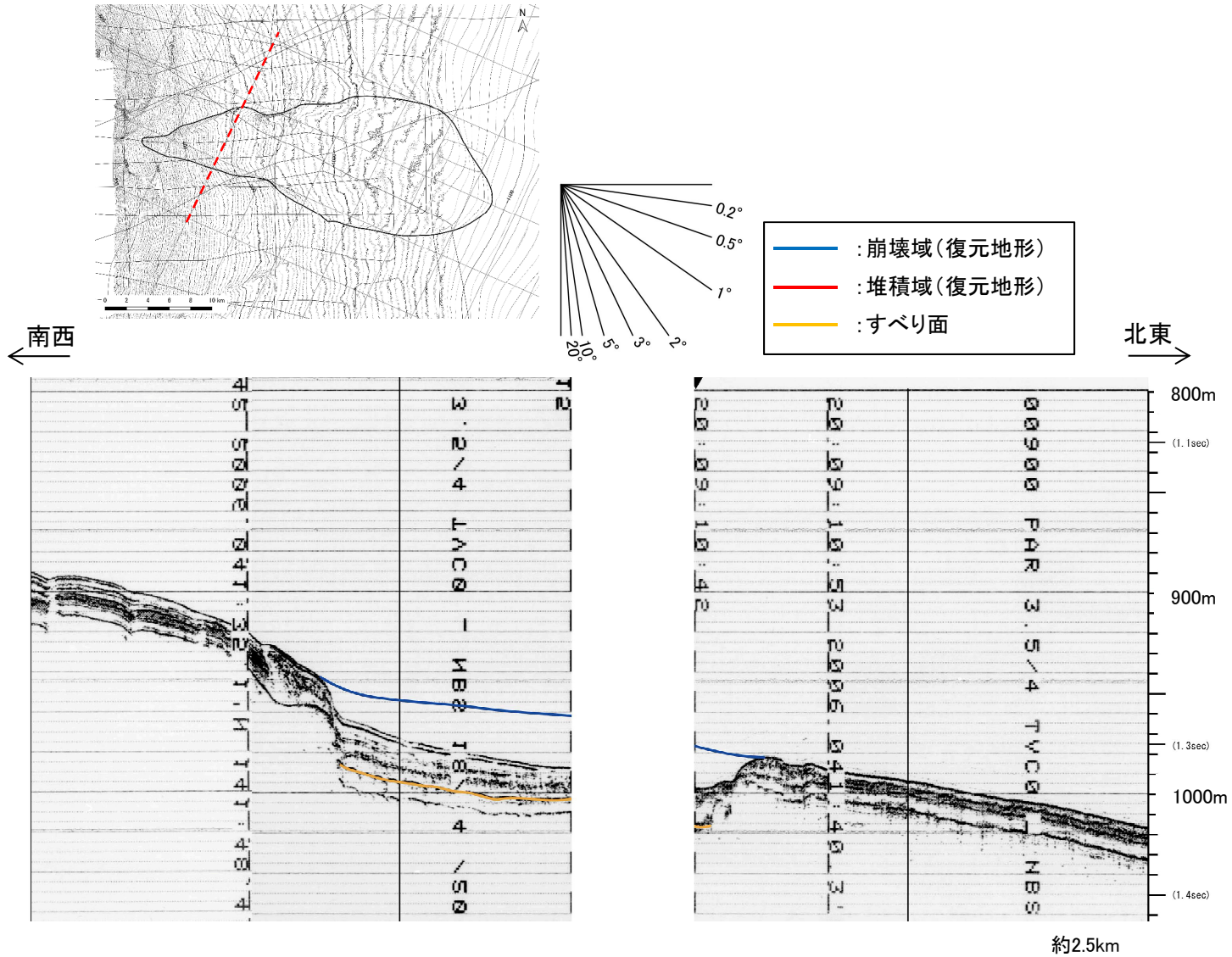


1139測線

V. 地震以外に起因する津波の評価 3. 日高舟状海盆の海底地すべり 3.2 尻屋崎沖の海底地すべり

3.2.2 崩壊域, 堆積域及び海底地すべりのすべり面の推定結果: 1140測線

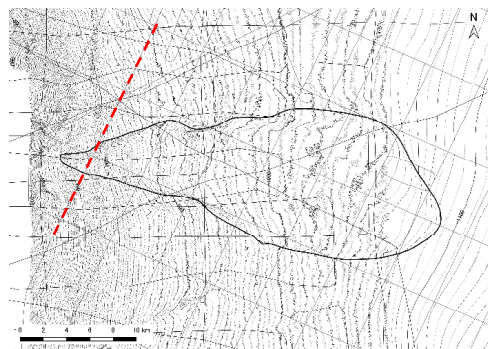
S209



1140測線

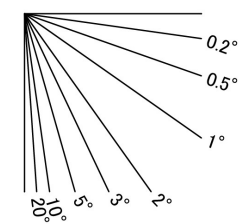
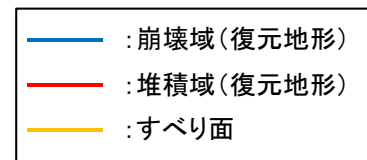
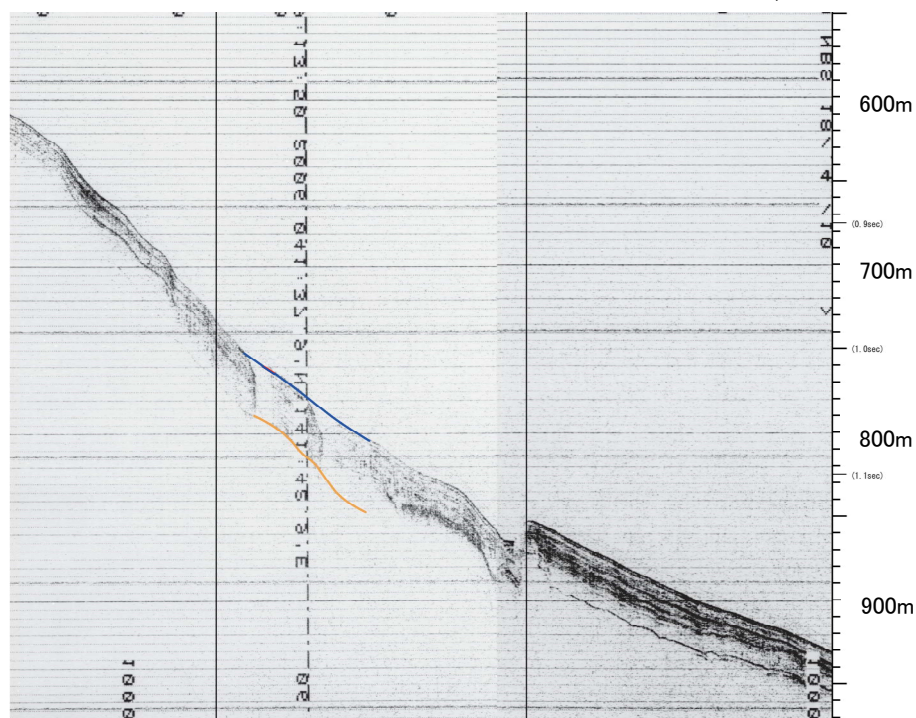
V. 地震以外に起因する津波の評価 3. 日高舟状海盆の海底地すべり 3.2 尻屋崎沖の海底地すべり

3.2.2 崩壊域, 堆積域及び海底地すべりのすべり面の推定結果: 1141測線



南西
←

北東
→

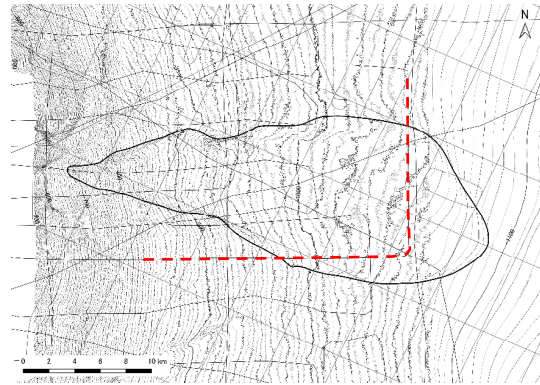


1141測線

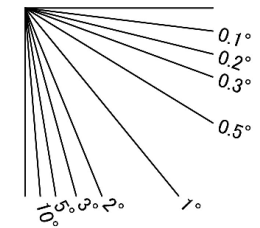
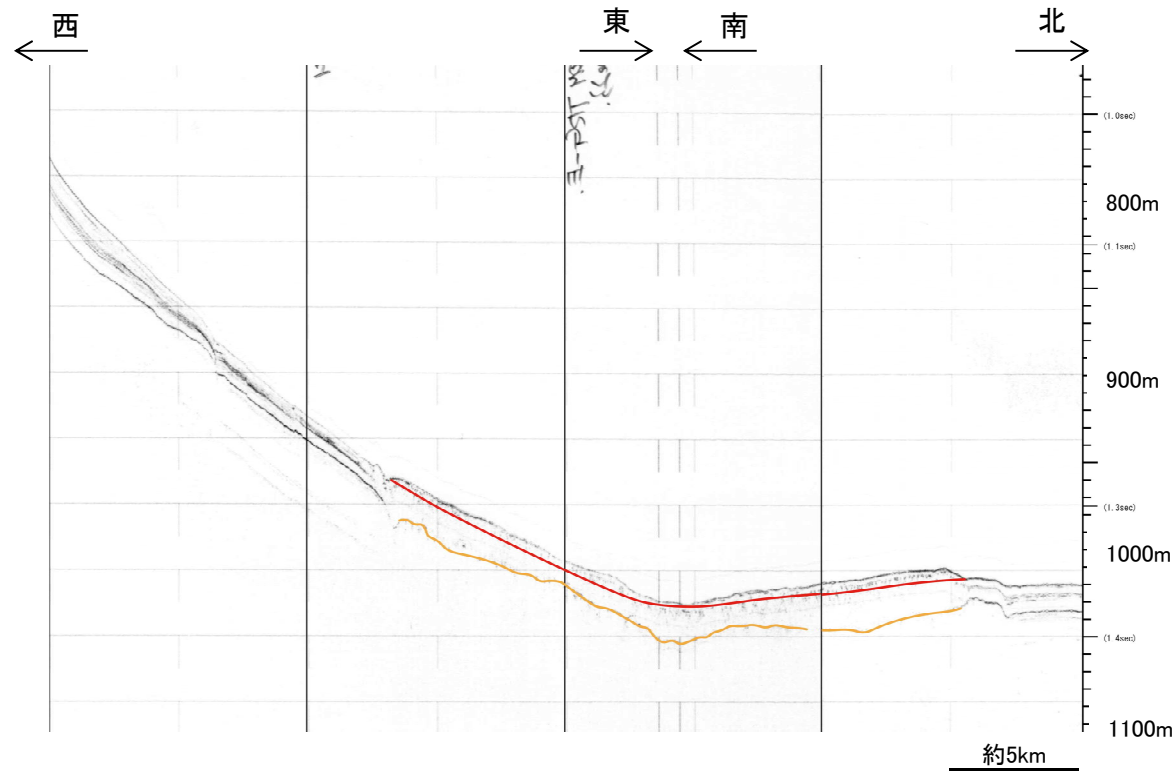
約2.5km

V. 地震以外に起因する津波の評価 3. 日高舟状海盆の海底地すべり 3.2 尻屋崎沖の海底地すべり

3.2.2 崩壊域, 堆積域及び海底地すべりのすべり面の推定結果: 23測線, H-2測線



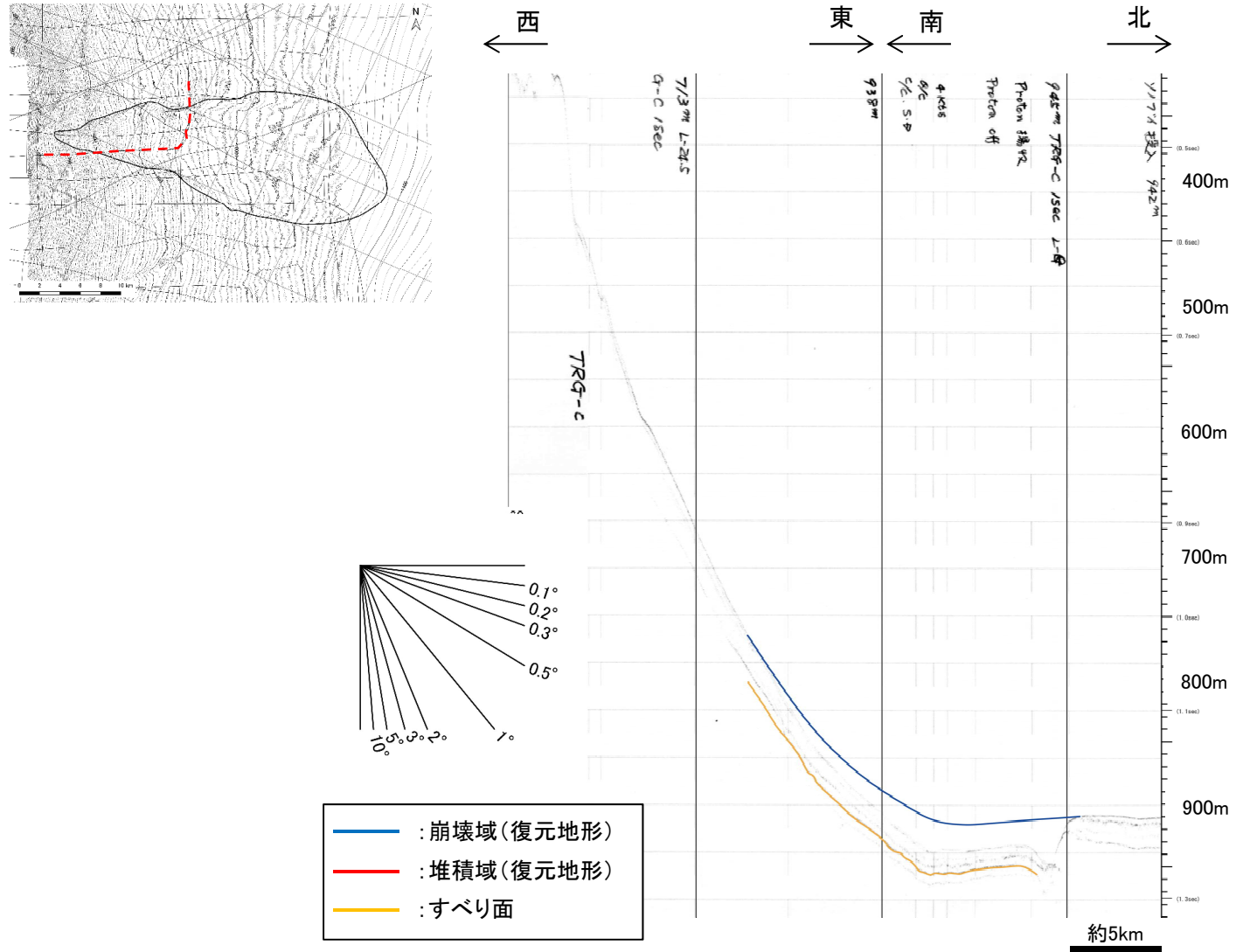
- : 崩壊域(復元地形)
- : 堆積域(復元地形)
- : すべり面



23測線, H-2測線

V. 地震以外に起因する津波の評価 3. 日高舟状海盆の海底地すべり 3.2 尻屋崎沖の海底地すべり

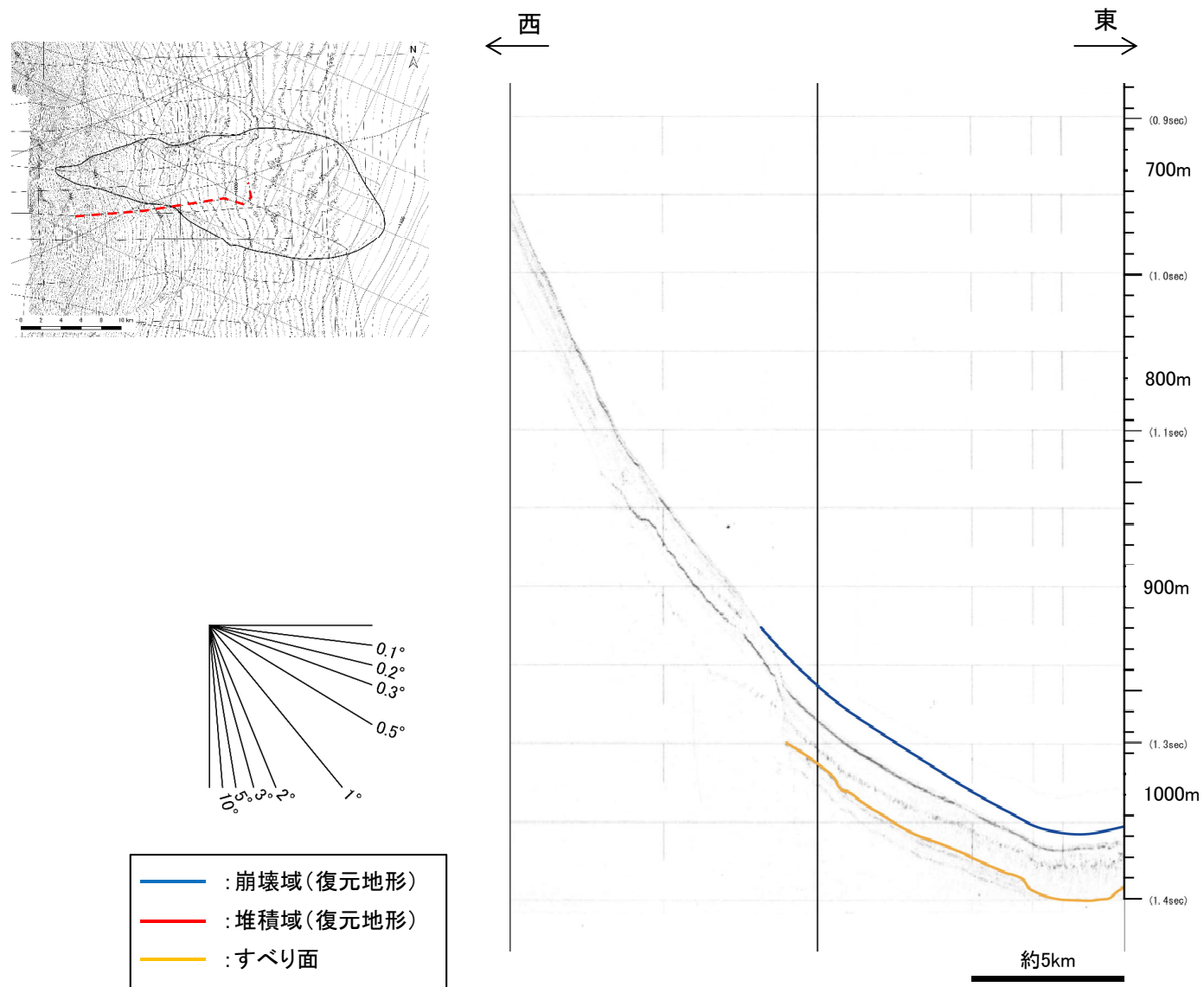
3.2.2 崩壊域, 堆積域及び海底地すべりのすべり面の推定結果: 24.5測線



24.5測線

V. 地震以外に起因する津波の評価 3. 日高舟状海盆の海底地すべり 3.2 尻屋崎沖の海底地すべり

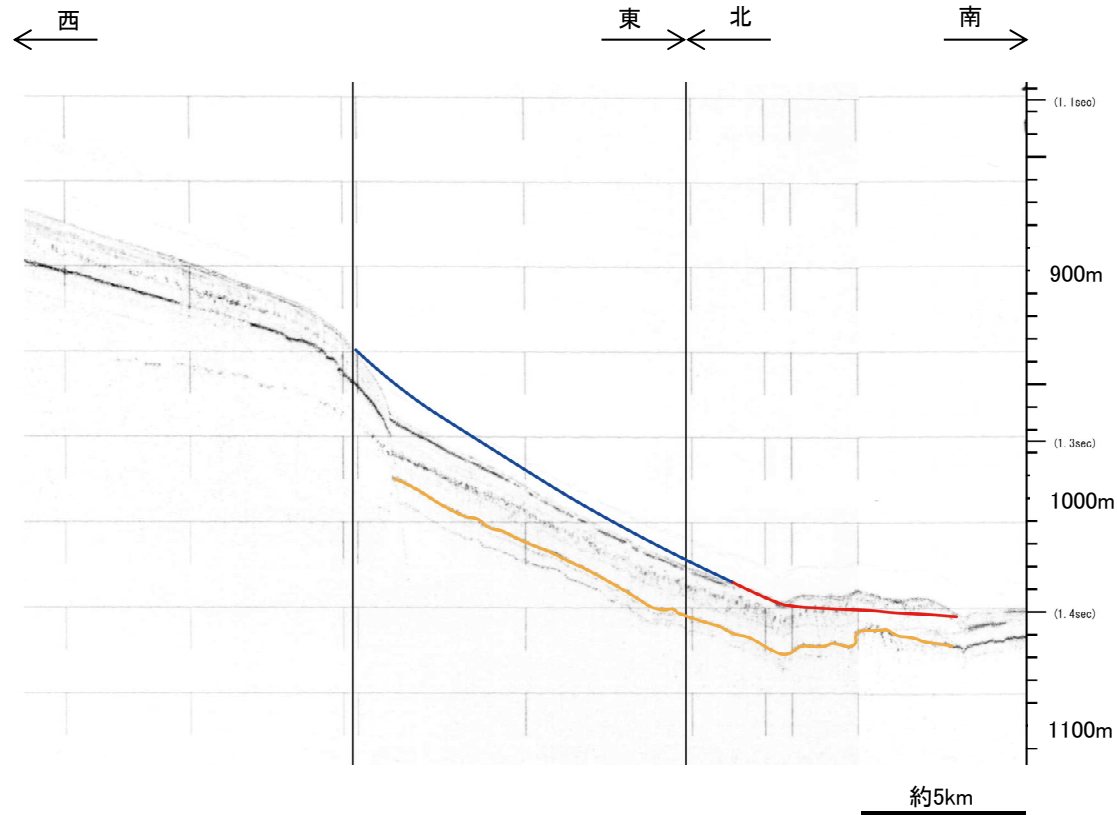
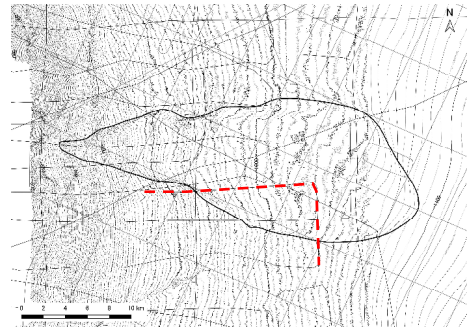
3.2.2 崩壊域, 堆積域及び海底地すべりのすべり面の推定結果:24-1測線



24-1測線

V. 地震以外に起因する津波の評価 3. 日高舟状海盆の海底地すべり 3.2 尻屋崎沖の海底地すべり

3.2.2 崩壊域, 堆積域及び海底地すべりのすべり面の推定結果:24-2測線



24-2測線