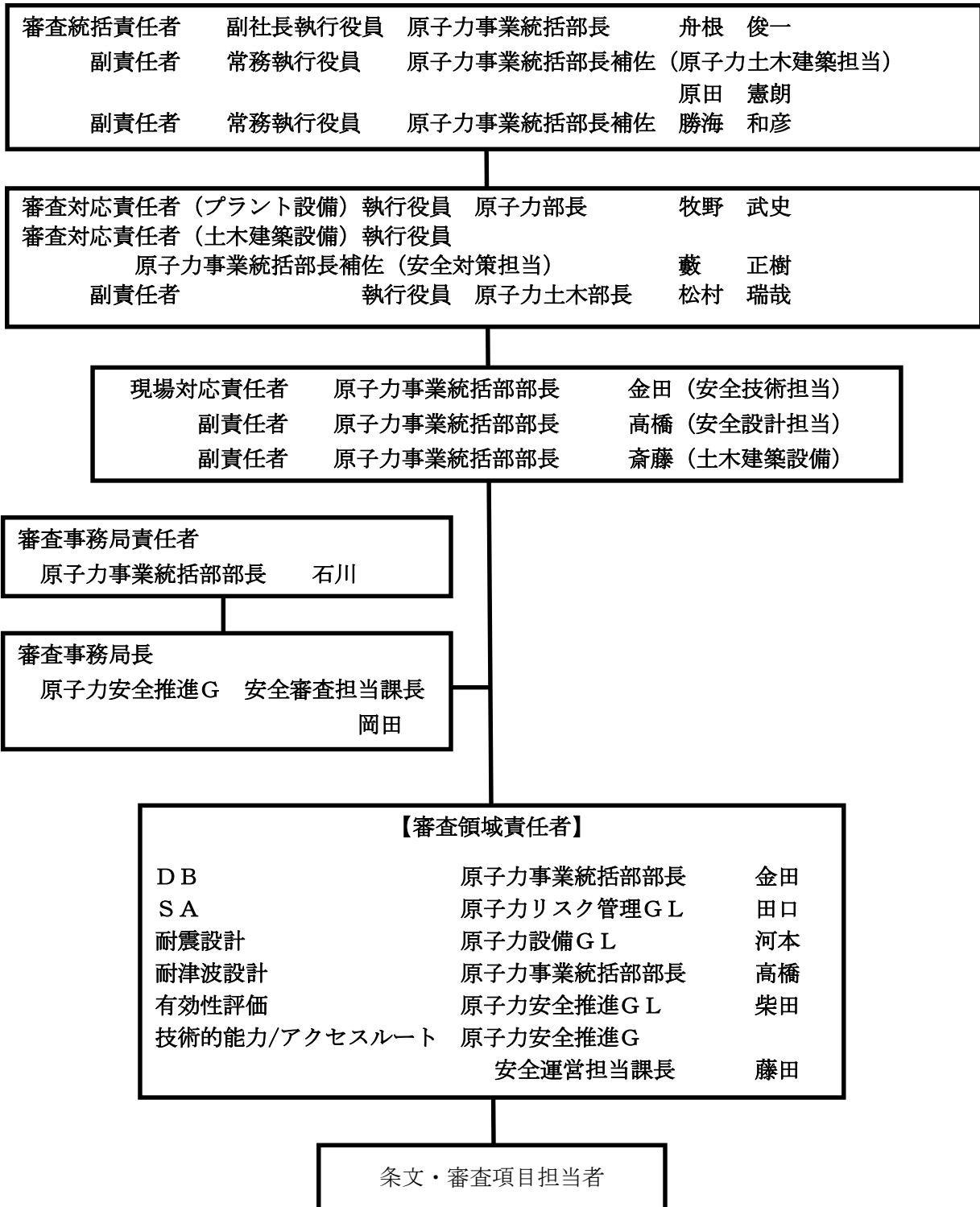


泊発電所 3号炉 新規制基準適合性審査(プラント側)対応体制表 (2022年7月15日以降)



(注) 設計及び工事計画審査では、現場対応副責任者として発電所次長クラス以上を指名
 条文責任者相当として工認資料別責任者を指名、審査事務局は、審査事務局責任者の全体指揮のもと、設工認事務局（保全計画課）と一体となって対応
 保安規定変更認可審査では現場対応副責任者として保安規定所管の原子力運営GLを指名