

女川原子力発電所 津波評価
宮城県による津波浸水想定に関する確認結果について

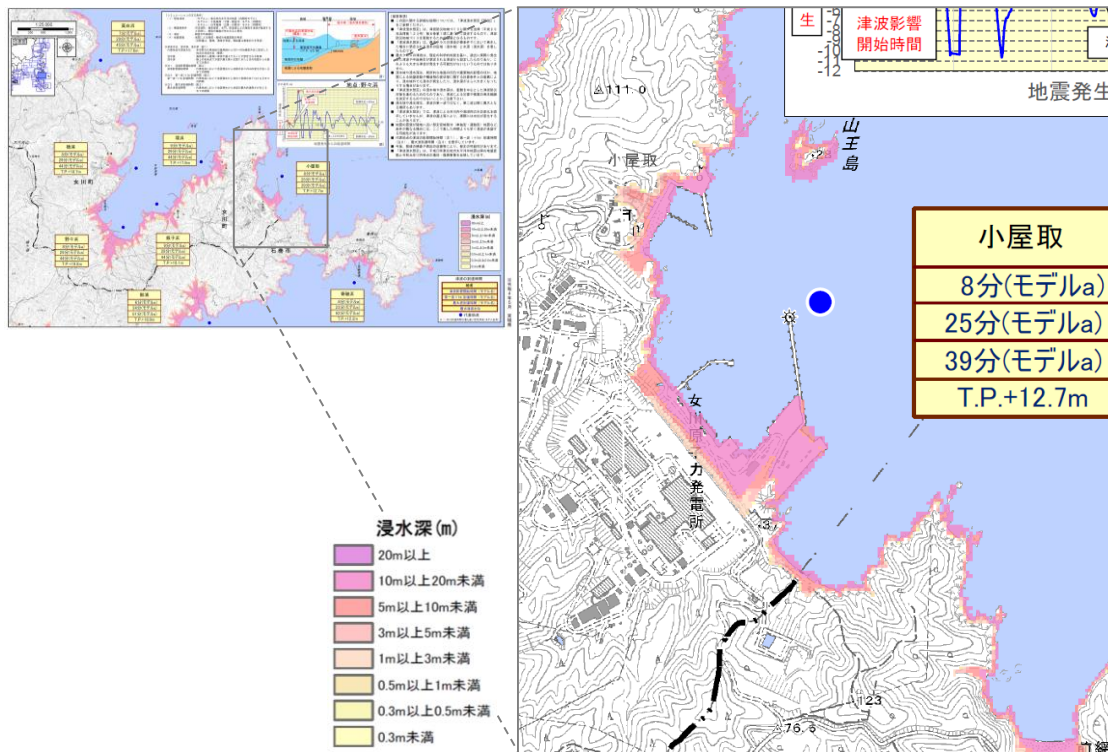
2022年6月20日
東北電力株式会社

宮城県による津波浸水想定と基準津波(水位上昇側)による浸水深分布の比較

■発電所周辺における浸水深分布の比較

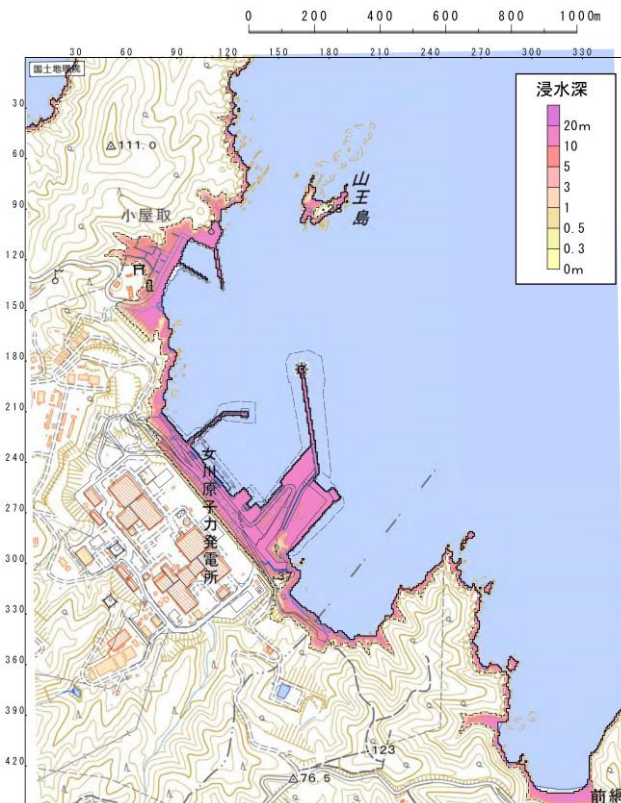
- 宮城県(2022)が設定した東北地方太平洋沖地震[内閣府モデル]と、基準津波(水位上昇側)による発電所周辺における浸水深分布の比較を以下に示す。
- 敷地前面における基準津波(水位上昇側)の浸水深は、東北地方太平洋沖地震[内閣府モデル]の浸水深を上回る。

【宮城県(2022)】



東北地方太平洋沖地震[内閣府モデル]
(内閣府(2012)モデル)

【基準津波(水位上昇側)】



基準津波(水位上昇側)
(東北地方太平洋沖型の地震, 基準断層モデル③)