

MSR-22-002

2022年2月8日

三菱原子燃料株式会社

安全・品質保証部

定期事業者検査報告書  
(定期事業者検査開始時)

核原料物質、核燃料物質及び原子炉の規制に関する法律第16条の5第1項の規定に基づく三菱原子燃料株式会社の加工施設の定期事業者検査を開始しますので、同法同条第3項の規定及び核燃料物質の加工の事業に関する規則第3条の13第2項の規定に準じて、下記のとおり報告いたします。

記

1. 氏名又は名称及び住所並びに代表者の氏名  
名 称 三菱原子燃料株式会社  
住 所 茨城県那珂郡東海村大字舟石川622番地1  
代表者の氏名 代表取締役社長 大和矢 秀成
2. 加工施設を設置した事業所の名称及び所在地  
名 称 三菱原子燃料株式会社  
所 在 地 茨城県那珂郡東海村大字舟石川622番地1
3. 検査の対象及び方法並びに期日  
検査の対象 三菱原子燃料株式会社 加工施設  
検査の方法 別添1の「検査計画・実績一覧表」のとおり  
検査の期日 自 2022年(令和4年)2月1日  
至 2022年(令和4年)3月31日
4. 検査の実績又は予定の概要  
別添1の「検査計画・実績一覧表」のとおり

## 添付書類

### 1. 定期事業者検査の計画

#### ○ 定期事業者検査に係る工程

検査対象である建物・構築物及び設備・機器の所管部が検査を実施する際、個々の検査に前後関係はないが、相互に影響し合わないよう部門間で調整を行って、各部門の業務計画に従って順次検査を進める。この際、検査対象が適合確認完了まで停止中の設備及び加工施設の維持管理のために使用する設備について、検査の対象とする。

#### ○ 当該定期事業者検査期間中に実施する工事

新規基準への適合のための設工認申請に基づく以下の工事はおおむね完了しているが、一部追加工事（気体廃棄設備(1)の局所排気系統のダクトの補修、自動火災報知設備（感知器）の設置に係る工事）を予定しており、当該工事に係る設備・機器について検査対象から除外する（別添1の「検査計画・実績一覧表」参照）。

平成30年6月19日付原規規発第1806196号認可（第1次設工認）

令和元年8月9日付原規規発第1908096号認可（第2次設工認）

平成31年4月11日付原規規発第1904115号認可（第3次設工認）

令和2年3月27日付原規規発第2003279号認可（第4次設工認）

令和2年8月5日付原規規発第2008051号認可（第5次設工認）

令和3年2月25日付原規規発第2102254号認可（第6次設工認）

令和3年6月1日付原規規発第2106016号認可（第7次設工認）

#### ○ 当該定期事業者検査期間中に実施する定期事業者検査項目

施設管理の実施の計画として保安規定に基づいて定める保全計画に従って、定期事業者検査を実施する。検査項目は別添1の「検査計画・実績一覧表」に記したとおりである。今回の定期事業者検査の開始に当たり検査を予定する設備について、施設管理の重要度、保全方式並びに定期事業者検査、巡視及び点検の実施頻度を検査項目ごとにまとめ、別添2に示す。

#### ○ 前回の定期事業者検査からの変更点

以下の定期事業者検査は、従前の保安規定に基づく施設定期自主検査の検査項目であったことを踏まえ前回実施したものである。設備自体は設工認対象設備であるが、以下の理由により今回から実施しないこととした。

##### ・排風機の自動切替機構の作動検査

⇒本検査項目の対象設備（気体廃棄設備(1), (2), (3), (4), (5), (6)の排気ファン）に係る設工認申請書の閉じ込めの機能（加工施設の技術基準に関する規則（以下「技術基準」という。）第四条第2項）の設計結果には本検査に対

応するインターロック等の安全機能の記載はなく（建物内の負圧は単一の排気システムのみで維持する設計ではない）、したがって当該技術基準に適合している状態を維持するための検査項目としては不要である。

・ボート滞留防止機構のインターロック作動検査

⇒本検査項目の対象設備（ペレットラインコンベア(2)）に係る設工認申請書の核燃料物質の臨界防止（技術基準第十条第1項）の設計結果には本検査に対応するインターロック等の安全機能の記載はなく（複数ユニットの臨界評価条件が見直されたことで当該インターロックは不要となった）、したがって当該技術基準に適合している状態を維持するための検査項目としては不要である。また保安全管理の対象外であるため別添2の「施設管理実施計画」に記載はない。

2. 加工施設及び施設管理の重要度が高いシステムについて定量的に定める施設管理目標  
施設管理の確実な実施及び法令報告事象となる故障発生：ゼロ件/年

3. 施設管理実施計画に係る次に掲げる事項

イ) 施設管理実施計画の始期及び期間

2022年（令和4年）2月1日～次回の定期事業者検査の開始日の前日

ロ) 加工施設の工事の方法及び時期

新規制基準適合のための工事として、以下の設工認に係る工事はおおむね完了しているが、一部追加工事（気体廃棄設備(1)の局所排気システムのダクトの補修、自動火災報知設備（感知器）の設置に係る工事）を予定しており、当該工事に係る設備・機器について検査対象から除外する（別添1の「検査計画・実績一覧表」参照）。

平成30年6月19日付原規規発第1806196号認可（第1次設工認）

令和元年8月9日付原規規発第1908096号認可（第2次設工認）

平成31年4月11日付原規規発第1904115号認可（第3次設工認）

令和2年3月27日付原規規発第2003279号認可（第4次設工認）

令和2年8月5日付原規規発第2008051号認可（第5次設工認）

令和3年2月25日付原規規発第2102254号認可（第6次設工認）

令和3年6月1日付原規規発第2106016号認可（第7次設工認）

ハ) 加工施設の点検、検査等の方法、実施頻度及び時期

別添2の「施設管理実施計画」のとおり。なお、当該の施設管理実施計画では、別添1の検査計画に係るものについて示す。

ニ) 加工施設の工事及び点検等を実施する際に行う保安の確保のための措置

記録確認にて実施するため該当なし。

4. 第三条の十第二項に規定する判定する方法に関する事（一定の期間を含む。）  
定期事業者検査項目の全てについて、一定の期間を12ヶ月として設定し、点検、部品の取替え、設備の劣化傾向の把握等を行うことにより、一定の期間において定期事業者検査の対象設備が技術基準に適合する状態を維持することを確実にする。
5. 前回の定期事業者検査において提出した前三号に掲げる事項を説明する書類の内容に変更があつた場合にあつては、その変更の内容を説明する書類  
該当なし
6. 前回の定期事業者検査において提出した第二号又は第三号に掲げる事項について評価を行い、当該事項を変更した場合にあつては、その評価の結果を記載した書類  
該当なし
7. 前回の定期事業者検査において提出した第四号に掲げる事項を説明する書類の内容（一定の期間に係るものに限る。）に変更があつた場合にあつては、第三条の十第三各号に掲げる事項について記載した書類  
該当なし

## 別添1

## 検査計画・実績一覧表

検査 番号	定期事業者検査の検査項目	実施 項目 (注1)	検査計画
1	気体廃棄設備の処理能力検査(注2)	○	令和4年3月1日 ～3月31日
2	送排風機の起動停止シーケンスの作動検査	○	令和4年3月1日 ～3月31日
3	質量管理のインターロック作動検査	○	令和4年3月1日 ～3月31日
4	下限温度維持のインターロック作動検査	○	令和4年3月1日 ～3月31日
5	乾燥機の核的制限値維持のインターロック作動検査	○	令和4年3月1日 ～3月31日
6	過加熱防止のインターロック作動検査	○	令和4年3月1日 ～3月31日
7	安全燃焼のインターロック作動検査	○	令和4年3月1日 ～3月31日
8	搬送設備の停電時保持能力検査	○	令和4年2月1日 ～2月28日
9	第1種管理区域の負圧確認(注2)	○	令和4年3月1日 ～3月31日
10	ろ過装置の性能確認検査	○	令和4年3月1日 ～3月31日
11	自動窒素ガス切り替え機構のインターロック作動検査	○	令和4年3月1日 ～3月31日
12	設備内風速の確認検査(注2)	○	令和4年2月1日 ～2月28日
13	六ふっ化ウラン漏えい拡大防止のインターロック作動検査	○	令和4年3月1日 ～3月31日
14	液体廃棄設備の廃液貯槽漏えい検査	○	令和4年3月1日 ～3月31日
15	1 ボート制限機構のインターロック作動検査	○	令和4年3月1日 ～3月31日
16	自動水素ガス供給停止機構の作動検査	○	令和4年3月1日 ～3月31日
17	地震検知による六ふっ化ウラン供給停止のインターロック作動検査	○	令和4年3月1日 ～3月31日
18	自動火災報知設備の警報作動検査(注3)	○	令和4年3月1日 ～3月31日
19	可燃性ガス漏えい検知の警報作動検査	○	令和4年3月1日 ～3月31日
20	六ふっ化ウラン漏えい検知の警報作動検査	○	令和4年3月1日 ～3月31日
21	焼結炉冷却水圧力低下の警報作動検査	○	令和4年3月1日 ～3月31日

検査 番号	定期事業者検査の検査項目	実施 項目 (注1)	検査計画
22	負圧警報作動検査	○	令和4年3月1日 ～3月31日
23	放射性液体廃棄設備の液面高検知の警報作動検査	○	令和4年3月1日 ～3月31日
24	非常用発電機、無停電電源装置の作動検査	○	令和4年2月1日 ～2月28日
25	エリアモニタの警報作動検査	○	令和4年3月1日 ～3月31日
26	ダストモニタの警報作動検査	○	令和4年3月1日 ～3月31日

(注1) 今回の定期事業者検査を実施するものについては“○”とした。

(注2) 本項目には、気体廃棄設備(1)の局所排気系統のダクトの補修に伴い今回対象外とする施設を含む(詳細は別添2の「施設管理実施計画」参照)。

(注3) 本項目には、自動火災報知設備(感知器)の設置に係る工事に伴い今回対象外とする施設を含む(詳細は別添2の「施設管理実施計画」参照)。

## 別添 2

### 施設管理実施計画

## 施設管理実施計画の記載について

### 1. 施設管理実施計画策定の基本方針

施設管理実施計画は、現行保安活動（設計、工事、試験、検査及び点検（巡視も含む。））を法令の技術基準の要求に照らして整理し、対象とする構造物、系統、設備、機器及び器具を選別して策定する。また、耐震重要度分類及び加工施設の運転への影響を考慮した施設管理重要度分類※1に応じて保全方式※2を策定する。

※1：規格、運転経験、使用環境、劣化故障モード、機器等設計知見、科学的知見、高経年化技術を考慮すること。

※2：重要度に応じ、時間基準保全、状態監視保全、事後保全等の方式を選択すること。

### 2. 施設管理実施計画策定に係る個別方針

#### (1) 管理対象設備の選定

保全を行うべき対象範囲を以下の設備から選定し「保全対象一覧表」を策定する。ただし、消耗品、工具等の資機材は含めない。

- (1) 安全機能を有する施設として加工事業変更許可申請書及び設工認申請書に基づき設置したもの
- (2) 上記の安全機能に影響を及ぼす恐れのあるもの
- (3) その他自ら定める設備

#### (2) 施設管理の重要度の選定及び保全方式の選定

保全対象範囲について、系統ごとの範囲やその機能を明確にした上で、当該機器等の故障の影響、運転経験等を考慮して、「図1 保全重要度の設定フロー」に基づき「保全範囲一覧表」に保全重要度を設定する。

### 3. 記載に関する方針

- ・施設区分の欄には、当該加工施設を構成する施設区分名を記載する。以下に記載の例示を示す。

例：加工設備本体、核燃料物質の貯蔵施設、放射性廃棄物の廃棄施設 など

- ・設備名の欄には、上記区分を構成する設備名を記載する。以下に記載の例示を示す。

例：フードボックス、〇〇警報設備 など

- ・点検及び試験の項目の欄には、各管理部門で実施する試験、点検、巡視を記載する。以下に記載の例示を示す。

例：外観点検、機能・性能試験 など

- ・保全重要度の欄には保全重要度を記載する。以下に記載の例示を示す。

例：A、B、C など

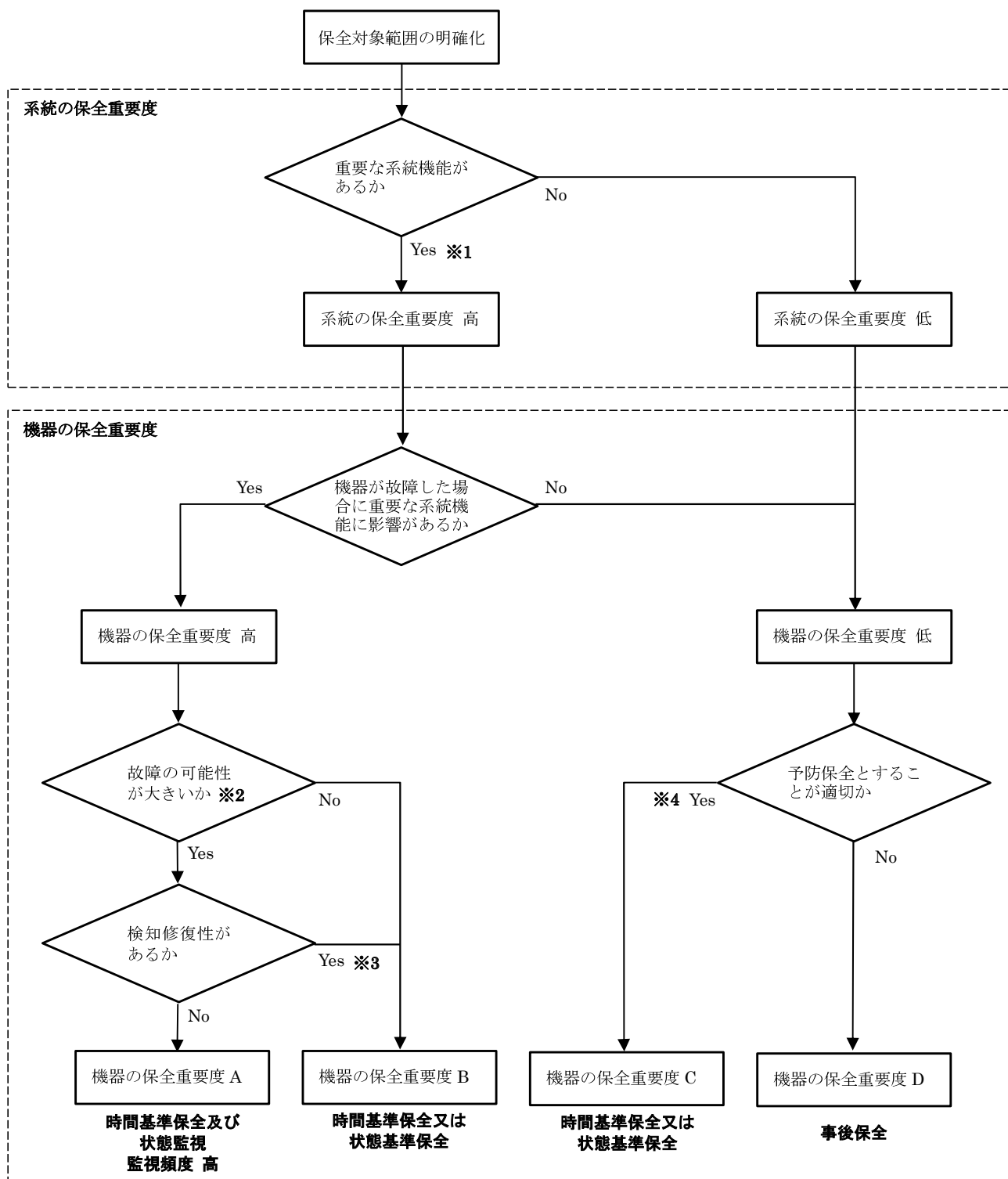


- ・ 保全形式又は頻度の欄には実施頻度を記載する。頻度の記載は以下のとおり。

Y：年、M：月、W：週、D：日、WD：平日

なお、上記に該当するものがない場合には実施する頻度を記載（例：使用の都度、取扱の都度など）

上記に基づき策定した定期事業者検査に係る施設管理実施計画を「表1 施設管理実施計画」に示す。



- ※1：UF<sub>6</sub>ガス漏えい及び水素ガス爆発の発生防止機能、影響緩和機能を重要な系統機能とする。
- ※2：過去の故障履歴の有無等を考慮し、点検を実施しなかった場合に、劣化による故障の可能性が大きい機器であるかを判断する。
- ※3：警報システム、巡視、状態監視等により、機能喪失に至る前に機器の劣化を検知できる場合は「検知修復性あり」とする。
- ※4：機器の故障が運転員に対して許容できない作業負担等になる場合、修理又は機器交換に許容できない時間等を要する場合

図1 保全重要度の設定フロー

表 1 施設管理実施計画

No	施設区分	設備名	安全機能名称	保全 重要度	点検項目	点検 頻度	定期事業者検査の検査項目	加工施設の技術基準に関する 規則の該当条項	備考
1	化学処理施設	UF6蒸発・加水分解設備	蒸発器	B	外観点検	1M	-	-	-
2	化学処理施設	UF6蒸発・加水分解設備	蒸発器	B	作動試験	1Y	-	-	-
3	化学処理施設	UF6蒸発・加水分解設備	IL : シンク加熱防止インターロック	B	作動試験 (定期事業者 検査)	1Y	過加熱防止のインターロック作動検査	第十條 第十八条第2項	-
4	化学処理施設	UF6蒸発・加水分解設備	IL : シンク加熱防止インターロック	B	校正	1Y	-	-	-
5	化学処理施設	UF6蒸発・加水分解設備	IL : シンク圧力高インターロック	B	作動試験 (定期事業者 検査)	1Y	六ふっ化ウラン漏えい拡大防止のインターロック作動検査	第十條 第十八条第2項	-
6	化学処理施設	UF6蒸発・加水分解設備	IL : シンク圧力高インターロック	B	校正	1Y	-	-	-
7	化学処理施設	UF6蒸発・加水分解設備	IL : UF6漏えい拡大防止 (電導度) インターロック	B	漏えい確認	3M	-	-	-
8	化学処理施設	UF6蒸発・加水分解設備	IL : UF6漏えい拡大防止 (電導度) インターロック	B	作動試験 (定期事業者 検査)	1Y	六ふっ化ウラン漏えい拡大防止のインターロック作動検査	第十條 第十八条第2項	-
9	化学処理施設	UF6蒸発・加水分解設備	IL : UF6漏えい拡大防止 (電導度) インターロック	B	校正	1Y	-	-	-
10	化学処理施設	UF6蒸発・加水分解設備	IL : 地震インターロック (蒸発器・コールドトラップ、 コールドトラップ (小))	B	作動試験 (定期事業者 検査)	1Y	地震検知による六ふっ化ウラン供給停止のインターロック 作動検査	第十條 第十八条第2項	-
11	化学処理施設	UF6蒸発・加水分解設備	IL : シンク取外しインターロック	B	作動試験	1Y	-	-	-
12	化学処理施設	UF6蒸発・加水分解設備	アラーム	B	面視確認	1Y	設備内風速の確認検査	-	追加工事により検査対象外
13	化学処理施設	UF6蒸発・加水分解設備	IL : UF6漏えい拡大防止 (HF検知) インターロック	B	作動試験 (定期事業者 検査)	1Y	六ふっ化ウラン漏えい拡大防止のインターロック作動検査	第十條 第十八条第2項 第二十条	-
14	化学処理施設	UF6蒸発・加水分解設備	IL : UF6漏えい拡大防止 (HF検知) インターロック	B	校正	1Y	-	-	-
15	化学処理施設	UF6蒸発・加水分解設備	UF6漏えい警報設備 (ワードロック内)	B	作動試験 (定期事業者 検査)	1Y	六ふっ化ウラン漏えい検知の警報作動検査	第十條 第十八条第1項	-
16	化学処理施設	UF6蒸発・加水分解設備	UF6漏えい警報設備 (ワードロック内)	B	作動確認	1M	-	-	-
17	化学処理施設	UF6蒸発・加水分解設備	UF6漏えい警報設備 (ワードロック内)	B	校正	1Y	-	-	-
18	化学処理施設	UF6蒸発・加水分解設備	防護カバー	B	外観点検	1Y	-	-	-
19	化学処理施設	UF6蒸発・加水分解設備	UF6漏えい警報設備 (防護カバー内)	B	作動試験	1Y	-	-	-
20	化学処理施設	UF6蒸発・加水分解設備	UF6漏えい警報設備 (防護カバー外)	B	作動試験	1Y	-	-	-
21	化学処理施設	UF6蒸発・加水分解設備	コールドトラップ	B	外観点検	1M	-	-	-
22	化学処理施設	UF6蒸発・加水分解設備	コールドトラップ	B	漏えい試験	1Y	-	-	-
23	化学処理施設	UF6蒸発・加水分解設備	IL : コールドトラップ温度高インターロック	B	作動試験	1Y	-	-	-
24	化学処理施設	UF6蒸発・加水分解設備	IL : コールドトラップ圧力高インターロック	B	作動試験	1Y	-	-	-
25	化学処理施設	UF6蒸発・加水分解設備	コールドトラップ (小)	B	外観点検	1M	-	-	-
26	化学処理施設	UF6蒸発・加水分解設備	コールドトラップ (小)	B	開放点検	1Y	-	-	-
27	化学処理施設	UF6蒸発・加水分解設備	IL : コールドトラップ (小) 温度高インターロック	B	作動試験	1Y	-	-	-
28	化学処理施設	UF6蒸発・加水分解設備	IL : コールドトラップ (小) 圧力高インターロック	B	作動試験	1Y	-	-	-
29	化学処理施設	UF6蒸発・加水分解設備	IL : コールドトラップ (小) 補集中の温度高インター ロック	B	作動試験	1Y	-	-	-
30	化学処理施設	UF6蒸発・加水分解設備	循環貯槽	C	外観点検	1Y	-	-	-
31	化学処理施設	UF6蒸発・加水分解設備	埋溜水洗知警報設備	C	作動試験	1Y	-	-	-
32	化学処理施設	UF6蒸発・加水分解設備	IL : 液貯槽停止インターロック	B	作動試験	1Y	-	-	-
33	化学処理施設	UF6蒸発・加水分解設備	IL : 循環槽液位高インターロック	C	作動試験	1Y	-	-	-
34	化学処理施設	UF6蒸発・加水分解設備	IL : 循環槽液位低インターロック	B	作動試験	1Y	-	-	-
35	化学処理施設	UF6蒸発・加水分解設備	熱交換器	C	外観点検	1Y	-	-	-
36	化学処理施設	UF6蒸発・加水分解設備	UO2F2貯槽	C	外観点検	1Y	-	-	-
37	化学処理施設	UF6蒸発・加水分解設備	熱交換器	C	外観点検	1Y	-	-	-
38	化学処理施設	UF6蒸発・加水分解設備	埋溜水洗知警報設備	C	作動試験	1Y	-	-	-
39	化学処理施設	UF6蒸発・加水分解設備	飛散防止カバー	C	外観点検	1Y	-	-	-
40	化学処理施設	UF6蒸発・加水分解設備	IL : UO2F2貯槽液位高インターロック	C	作動試験	1Y	-	-	-
41	化学処理施設	UF6蒸発・加水分解設備	液受槽	C	外観点検	1Y	-	-	-
42	化学処理施設	UF6蒸発・加水分解設備	IL : 液受槽液位高インターロック	C	作動試験	1Y	-	-	-
43	化学処理施設	UF6蒸発・加水分解設備	調液貯槽	C	外観点検	1Y	-	-	-
44	化学処理施設	UF6蒸発・加水分解設備	熱交換器	C	外観点検	1Y	-	-	-
45	化学処理施設	UF6蒸発・加水分解設備	IL : 調液槽液位高インターロック	C	作動試験	1Y	-	-	-
46	化学処理施設	UF6蒸発・加水分解設備	沈殿設備	C	外観点検	1Y	-	-	-
47	化学処理施設	UF6蒸発・加水分解設備	沈殿設備	C	作動試験	1Y	-	-	-
48	化学処理施設	UF6蒸発・加水分解設備	IL : 沈殿槽液位高インターロック	C	作動試験	1Y	-	-	-
49	化学処理施設	UF6蒸発・加水分解設備	沈殿設備	C	作動試験	1Y	-	-	-
50	化学処理施設	UF6蒸発・加水分解設備	IL : 沈殿槽流量比インターロック	C	作動試験	1Y	-	-	-
51	化学処理施設	UF6蒸発・加水分解設備	IL : 熱成槽液位高インターロック	C	作動試験	1Y	-	-	-

表1 施設管理実施計画

No	施設区分	設備名	安全機能名称	保全 重要度	点検項目	点検 頻度	定期事業者検査の検査項目	加工施設の技術基準に関する 規則の該当条項	備考
52	化学処理施設	洗浄設備	遠心分離機 (洗浄用)	C	外觀点検	1Y	-	-	-
53	化学処理施設	洗浄設備	遠心分離機 (洗浄用)	C	分解点検	3Y	-	-	-
54	化学処理施設	埋溜水栓和置機設備	埋溜水栓和置機設備	C	作動試験	1Y	-	-	-
55	化学処理施設	洗浄機	洗浄機	C	外觀点検	1Y	-	-	-
56	化学処理施設	洗浄設備	IL : 洗浄槽液位高インターロック	C	作動試験	1Y	-	-	-
57	化学処理施設	洗浄設備	洗浄ろ液分離機	C	外觀点検	1Y	-	-	-
58	化学処理施設	洗浄設備	IL : 洗浄ろ液分離機液位高インターロック	C	作動試験	1Y	-	-	-
59	化学処理施設	固液分離設備	遠心分離機 (固液分離用)	C	外觀点検	1Y	-	-	-
60	化学処理施設	固液分離設備	遠心分離機 (固液分離用)	C	分解点検	3Y	-	-	-
61	化学処理施設	固液分離設備	ろ液分離機	C	外觀点検	1Y	-	-	-
62	化学処理施設	固液分離設備	IL : ろ液分離機液位高インターロック	C	作動試験	1Y	-	-	-
63	化学処理施設	固液分離設備	仕上げろ液機	C	外觀点検	1Y	-	-	-
64	化学処理施設	固液分離設備	仕上げろ液機	C	分解点検	GM	-	-	-
65	化学処理施設	固液分離設備	ろ過器	C	分解点検	1Y	-	-	-
66	化学処理施設	固液分離設備	IL : 仕上げろ液機異常インターロック	C	作動試験	1Y	-	-	-
67	化学処理施設	固液分離設備	濃縮液受槽	C	外觀点検	1Y	-	-	-
68	化学処理施設	固液分離設備	IL : 濃縮液受槽液位高インターロック	C	作動試験	1Y	-	-	-
69	化学処理施設	固液分離設備	清澄液受槽	C	外觀点検	1Y	-	-	-
70	化学処理施設	固液分離設備	IL : 清澄液受槽液位高インターロック	C	作動試験	1Y	-	-	-
71	化学処理施設	固液分離設備	IL : 清澄液受槽pH異常インターロック	C	作動試験	1Y	-	-	-
72	化学処理施設	固液分離設備	再生液貯槽	C	作動試験	1Y	-	-	-
73	化学処理施設	固液分離設備	IL : 再生液貯槽液位高インターロック	C	作動試験	1Y	-	-	-
74	化学処理施設	固液分離設備	洗浄液受槽	C	外觀点検	1Y	-	-	-
75	化学処理施設	固液分離設備	IL : 洗浄液受槽液位高インターロック	C	作動試験	1Y	-	-	-
76	化学処理施設	乾燥設備	粉末回収ホウズ	C	面速確認	1Y	-	-	-
77	化学処理施設	乾燥設備	IL : 乾燥機A D U厚み異常インターロック	C	作動試験 (定期事業者 検査)	1Y	乾燥機の稼働制限維持のインターロック作動検査	第四条第1項 第十八条第2項	-
78	化学処理施設	乾燥設備	IL : 乾燥機A D U厚み異常インターロック	C	作動試験 (定期事業者 検査)	1Y	乾燥機の稼働制限維持のインターロック作動検査	第四条第1項 第十八条第2項	-
79	化学処理施設	乾燥設備	IL : 乾燥機温度高インターロック	C	作動試験 (定期事業者 検査)	1Y	過加熱防止のインターロック作動検査	第十条 第十八条第2項	-
80	化学処理施設	乾燥設備	IL : 乾燥機温度高インターロック	C	校正	1Y	-	-	-
81	化学処理施設	乾燥設備	IL : 乾燥機運転制御機構	C	作動試験 (定期事業者 検査)	1Y	乾燥機の稼働制限維持のインターロック作動検査	第四条第1項 第十八条第2項	-
82	化学処理施設	乾燥設備	A D Uクラバ	C	外觀点検	1Y	-	-	-
83	化学処理施設	乾燥設備	埋溜水栓和置機設備	C	作動試験	1Y	-	-	-
84	化学処理施設	乾燥設備	IL : A D Uクラバ液位高インターロック	C	作動試験	1Y	-	-	-
85	化学処理施設	乾燥設備	A D Uクラバポンプ停止警報設備	C	作動試験	1Y	-	-	-
86	化学処理施設	乾燥設備	フードボウズ (A D Uバレル付)	C	面速確認	1Y	設備内風速の確認検査	第十条	追加工事により検査対象外
87	化学処理施設	焙燥還元設備	リサイクル粉搬送装置	C	機能確認	1Y	搬送設備の停電時保持能力検査	第十六条	追加工事により検査対象外
88	化学処理施設	焙燥還元設備	リサイクル粉投入ボウズ	C	面速確認	1Y	設備内風速の確認検査	第十条	追加工事により検査対象外
89	化学処理施設	焙燥還元設備	スクローフィーダ	C	外觀点検	1Y	-	-	-
90	化学処理施設	焙燥還元設備	スクローフィーダ	C	外觀点検	1Y	-	-	-
91	化学処理施設	焙燥還元設備	フードボウズ (ロータリーキルン)	C	面速確認	1Y	設備内風速の確認検査	第十条	追加工事により検査対象外
92	化学処理施設	焙燥還元設備	ガスロータ	C	外觀点検	1Y	-	-	-
93	化学処理施設	焙燥還元設備	IL : ロータリーキルンガスヒータ温度高インターロック	C	作動試験	1Y	-	-	-
94	化学処理施設	焙燥還元設備	塵埃圧力選別機構	C	部品交換	1Y	-	-	-
95	化学処理施設	焙燥還元設備	IL : ロータリーキルン温度低インターロック	C	作動試験 (定期事業者 検査)	1Y	下限温度維持のインターロック作動検査	第四条第1項 第十八条第2項	-
96	化学処理施設	焙燥還元設備	IL : ロータリーキルン温度低インターロック	C	校正	1Y	-	-	-
97	化学処理施設	焙燥還元設備	IL : ロータリーキルン炉内圧力低インターロック	B	作動試験 (定期事業者 検査)	1Y	自動要素ガス切り替え機構のインターロック作動検査	第十一条第7項 第十八条第2項	-
98	化学処理施設	焙燥還元設備	IL : ロータリーキルン炉内圧力低インターロック	B	校正	1Y	-	-	-
99	化学処理施設	焙燥還元設備	IL : 燃焼ヤーン(実火)インターロック	B	作動試験	1Y	-	-	-
100	化学処理施設	焙燥還元設備	IL : ロータリーキルン過加熱防止インターロック	B	作動試験 (定期事業者 検査)	1Y	過加熱防止のインターロック作動検査	第十一条第3項 第十八条第2項	-
101	化学処理施設	焙燥還元設備	IL : ロータリーキルン過加熱防止インターロック	B	校正	1Y	-	-	-
102	化学処理施設	焙燥還元設備	IL : 水素漏れ検知インターロック	B	作動試験 (定期事業者 検査)	1Y	可燃性ガス漏れ検知の警報作動検査	第十一条第5項 第十八条第2項	-

表 1 施設管理実施計画

No	施設区分	設備名	安全機能名称	保全 重要度	点検項目	点検 頻度	定期事業者検査の検査項目	加工施設の技術基準に関する 規則の該当条項	備考
103	化学処理施設	焙焼還元設備	IL : 水素漏れ検知インターロック	B	作動確認	1M	-	-	-
104	化学処理施設	焙焼還元設備	IL : 水素漏れ検知インターロック	B	校正	1Y	-	-	-
105	化学処理施設	焙焼還元設備	IL : 地震インターロック	B	作動試験	1Y	-	-	-
106	化学処理施設	焙焼還元設備	UO2ブロータ	C	肉厚測定	1Y	-	-	-
107	化学処理施設	焙焼還元設備	アドボックス (UO22/4リタ)	C	面速確認	1Y	設備内風速の確認検査	第十条	追加工事により検査対象外
108	化学処理施設	焙焼還元設備	アドボックス (UO22/4リタ)	C	面速確認	1Y	設備内風速の確認検査	第十条	追加工事により検査対象外
109	化学処理施設	粉砕・充填設備	アドボックス (粉砕機)	C	面速確認	1Y	設備内風速の確認検査	第十条	追加工事により検査対象外
110	化学処理施設	粉砕・充填設備	アドボックス (充填機)	C	面速確認	1Y	設備内風速の確認検査	第十条	追加工事により検査対象外
111	化学処理施設	混合設備	抜き出しボックス	C	目視確認	1D	-	-	-
112	化学処理施設	混合設備	アドボックス (サンブラ)	C	面速確認	1Y	設備内風速の確認検査	第十条	追加工事により検査対象外
113	化学処理施設	混合設備	サンブラ	C	面速確認	1Y	設備内風速の確認検査	第十条	追加工事により検査対象外
114	化学処理施設	濃縮液混合設備	アドボックス (粉砕機)	C	面速確認	1Y	設備内風速の確認検査	第十条	追加工事により検査対象外
115	化学処理施設	濃縮液混合設備	アドボックス (粉砕機)	C	面速確認	1Y	設備内風速の確認検査	第十条	追加工事により検査対象外
116	化学処理施設	濃縮液混合設備	粉末充填ボックス	C	面速確認	1Y	設備内風速の確認検査	第十条	追加工事により検査対象外
117	化学処理施設	濃縮液混合設備	粉末抽出ボックス	C	面速確認	1Y	設備内風速の確認検査	第十条	追加工事により検査対象外
118	化学処理施設	濃縮液混合設備	濃縮液混合工工程用クレーン (粉末抽出ボックス)	C	機能確認	1M	-	-	-
119	化学処理施設	濃縮液混合設備	濃縮液混合工工程用クレーン (粉末抽出ボックス)	C	機能確認	1Y	搬送設備の停電時保持能力検査	第十六条	-
120	化学処理施設	濃縮液混合設備	アドボックス (粉末混合) (粉末輸送装置①ボック①)	C	面速確認	1Y	設備内風速の確認検査	第十条	追加工事により検査対象外
121	化学処理施設	濃縮液混合設備	粉末回収ボックス	C	面速確認	1Y	設備内風速の確認検査	第十条	追加工事により検査対象外
122	化学処理施設	濃縮液混合設備	アドボックス (粉末梱包機)	C	面速確認	1Y	設備内風速の確認検査	第十条	追加工事により検査対象外
123	化学処理施設	濃縮液混合設備	充填装置	C	外観点検	1Y	-	-	-
124	化学処理施設	濃縮液混合設備	アドボックス (充填装置)	C	面速確認	1Y	設備内風速の確認検査	第十条	追加工事により検査対象外
125	化学処理施設	濃縮液混合設備	アドボックス (粉砕機)	C	面速確認	1Y	設備内風速の確認検査	第十条	追加工事により検査対象外
126	化学処理施設	濃縮液混合設備	アドボックス (粉砕機)	C	面速確認	1Y	設備内風速の確認検査	第十条	追加工事により検査対象外
127	化学処理施設	濃縮液混合設備	濃縮液混合設備	C	面速確認	1Y	設備内風速の確認検査	第十条	追加工事により検査対象外
128	化学処理施設	濃縮液混合設備	アドボックス (造粒機)	C	面速確認	1Y	設備内風速の確認検査	第十条	追加工事により検査対象外
129	化学処理施設	濃縮液混合設備	篩分機	C	外観点検	5Y	-	-	-
130	化学処理施設	濃縮液混合設備	オートサイズ粉受器	C	外観点検	5Y	-	-	-
131	化学処理施設	濃縮液混合設備	アンダーサイズ粉受器	C	面速確認	1Y	設備内風速の確認検査	第十条	追加工事により検査対象外
132	化学処理施設	濃縮液混合設備	アドボックス (リフト装置)	C	面速確認	1Y	設備内風速の確認検査	第十条	追加工事により検査対象外
133	化学処理施設	濃縮液混合設備	リフト	C	機能確認	1Y	搬送設備の停電時保持能力検査	第十六条	-
134	化学処理施設	濃縮液混合設備	原料アドボックス	C	面速確認	1Y	設備内風速の確認検査	第十条	追加工事により検査対象外
135	化学処理施設	ウラン回収設備 (第1系列)	IL : 原料アドボックス質量高インターロック	C	作動試験 (定期事業者検査)	1Y	質量管理のインターロック作動検査	第四十条第1項 第十八条第2項	-
136	化学処理施設	ウラン回収設備 (第1系列)	IL : 原料アドボックス質量高インターロック	C	校正	1Y	-	-	-
137	化学処理施設	ウラン回収設備 (第1系列)	溶解槽	C	外観点検	1Y	-	-	-
138	化学処理施設	ウラン回収設備 (第1系列)	溶解槽	C	作動試験	1Y	-	-	-
139	化学処理施設	ウラン回収設備 (第1系列)	溶解槽	C	作動試験	1Y	-	-	-
140	化学処理施設	ウラン回収設備 (第1系列)	IL : 溶解槽液位高インターロック	C	作動試験	1Y	-	-	-
141	化学処理施設	ウラン回収設備 (第1系列)	遠心ろ過機	C	外観点検	1Y	-	-	-
142	化学処理施設	ウラン回収設備 (第1系列)	溶解液受槽	C	外観点検	1Y	-	-	-
143	化学処理施設	ウラン回収設備 (第1系列)	IL : 溶解液受槽液位高インターロック	C	作動試験	1Y	-	-	-
144	化学処理施設	ウラン回収設備 (第1系列)	ろ過器 (1)	C	外観点検	1Y	-	-	-
145	化学処理施設	ウラン回収設備 (第1系列)	沈殿槽	C	外観点検	1Y	-	-	-
146	化学処理施設	ウラン回収設備 (第1系列)	IL : 沈殿槽液位高インターロック	C	作動試験	1Y	-	-	-
147	化学処理施設	ウラン回収設備 (第1系列)	遠心分離機	C	外観点検	1Y	-	-	-
148	化学処理施設	ウラン回収設備 (第1系列)	遠心分離機	C	分解点検	3Y	-	-	-
149	化学処理施設	ウラン回収設備 (第1系列)	遠心分離機	C	作動試験	1Y	-	-	-
150	化学処理施設	ウラン回収設備 (第1系列)	乾燥機	C	面速確認	1Y	設備内風速の確認検査	第十条	追加工事により検査対象外
151	化学処理施設	ウラン回収設備 (第1系列)	洗浄液受けホット	C	外観点検	1Y	-	-	-
152	化学処理施設	ウラン回収設備 (第1系列)	IL : 洗浄液受けボック液位高インターロック	C	作動試験	1Y	-	-	-
153	化学処理施設	ウラン回収設備 (第1系列)	ろ液受槽 (1)	C	外観点検	1Y	-	-	-
154	化学処理施設	ウラン回収設備 (第1系列)	ろ過器 (2)	C	外観点検	1Y	-	-	-
155	化学処理施設	ウラン回収設備 (第1系列)	IL : ゼ液受槽 (1)液位高インターロック	C	作動試験	1Y	-	-	-
156	化学処理施設	ウラン回収設備 (第1系列)	明け替えアドボックス①	C	面速確認	1Y	設備内風速の確認検査	第十条	追加工事により検査対象外
157	化学処理施設	ウラン回収設備 (第1系列)	ホバ	C	面速確認	1Y	-	-	-
158	化学処理施設	ウラン回収設備 (第1系列)	明け替えアドボックス②	C	面速確認	1Y	設備内風速の確認検査	第十条	追加工事により検査対象外
159	化学処理施設	ウラン回収設備 (第1系列)	pH調整槽	C	外観点検	1Y	-	-	-
160	化学処理施設	ウラン回収設備 (第1系列)	IL : pH調整槽液位高インターロック	C	作動試験	1Y	-	-	-

表1 施設管理実施計画

No	施設区分	設備名	安全機能名称	保全 重要度	点検項目	点検 頻度	定期事業者検査の検査項目	加工施設の技術基準に関する 規則の該当条項	備考
161	化学処理施設	ウラン回収設備 (第1系列)	ろ過機 (廃液用)	C	外観点検	1Y	-	-	-
162	化学処理施設	ウラン回収設備 (第1系列)	ウラン回収設備 (2)H1異常インターロック	C	作動試験	1Y	-	-	-
163	化学処理施設	ウラン回収設備 (第1系列)	液位高警報設備	C	作動試験	1Y	-	-	-
164	化学処理施設	ウラン回収設備 (第1系列)	槽乾燥ードボックス	C	面速確認	1Y	設備内風速の確認検査	追加工事により検査対象外	-
165	化学処理施設	ウラン回収設備 (第1系列)	フードボックス (輸送装置)	C	面速確認	1Y	設備内風速の確認検査	追加工事により検査対象外	-
166	化学処理施設	ウラン回収設備 (第1系列)	IL : 仮焼炉温度高インターロック	C	作動試験 (定期事業者 検査)	1Y	過加熱防止のインターロック作動検査	第十八条第2項	-
167	化学処理施設	ウラン回収設備 (第1系列)	IL : 仮焼炉温度高インターロック	C	校正	1Y	-	-	-
168	化学処理施設	ウラン回収設備 (第1系列)	充填ボックス	C	面速確認	1Y	設備内風速の確認検査	追加工事により検査対象外	-
169	化学処理施設	ウラン回収設備 (第1系列)	イオン交換装置 (取替装置)	C	外観点検	1Y	-	-	-
170	化学処理施設	ウラン回収設備 (第2系列)	廻漏ろ水検知警報設備	C	作動試験	1Y	-	-	-
171	化学処理施設	ウラン回収設備 (第2系列)	フードボックス (イオン交換装置)	C	面速確認	1Y	設備内風速の確認検査	追加工事により検査対象外	-
172	化学処理施設	ウラン回収設備 (第2系列)	槽洗浄装置	C	面速確認	1Y	設備内風速の確認検査	追加工事により検査対象外	-
173	化学処理施設	ウラン回収設備 (第2系列)	オーバーフロー液受槽	C	外観点検	1Y	-	-	-
174	化学処理施設	ウラン回収設備 (第2系列)	IL : オーバーフロー液受槽液位高インターロック	C	作動試験	1Y	-	-	-
175	化学処理施設	ウラン回収設備 (第2系列)	廻漏ろ水検知警報設備	C	作動試験	1Y	-	-	-
176	化学処理施設	ウラン回収設備 (第2系列)	投入ボックス	C	面速確認	1Y	設備内風速の確認検査	追加工事により検査対象外	-
177	化学処理施設	ウラン回収設備 (第2系列)	溶出槽	C	外観点検	1Y	-	-	-
178	化学処理施設	ウラン回収設備 (第2系列)	抜出ボックス	C	面速確認	1Y	設備内風速の確認検査	追加工事により検査対象外	-
179	化学処理施設	ウラン回収設備 (第2系列)	中間槽	C	外観点検	1Y	-	-	-
180	化学処理施設	ウラン回収設備 (第2系列)	ろ過器	C	外観点検	1Y	-	-	-
181	化学処理施設	ウラン回収設備 (第2系列)	IL : 中間槽液位高インターロック	C	作動試験	1Y	-	-	-
182	化学処理施設	ウラン回収設備 (第2系列)	溶出液受槽	C	外観点検	1Y	-	-	-
183	化学処理施設	ウラン回収設備 (第2系列)	IL : 溶出液受槽液位高インターロック	C	作動試験	1Y	-	-	-
184	化学処理施設	ウラン回収設備 (第2系列)	リサイクル液受槽	C	外観点検	1Y	-	-	-
185	化学処理施設	ウラン回収設備 (第2系列)	IL : リサイクル液受槽液位高インターロック	C	作動試験	1Y	-	-	-
186	化学処理施設	ウラン回収設備 (第2系列)	洗浄液受槽	C	外観点検	1Y	-	-	-
187	化学処理施設	ウラン回収設備 (第2系列)	IL : 洗浄液受槽液位高インターロック	C	作動試験	1Y	-	-	-
188	化学処理施設	ウラン回収設備 (第2系列)	沈殿槽	C	外観点検	1Y	-	-	-
189	化学処理施設	ウラン回収設備 (第2系列)	IL : 沈殿槽液位高インターロック	C	作動試験	1Y	-	-	-
190	化学処理施設	ウラン回収設備 (第2系列)	遠心分離機	C	外観点検	1Y	-	-	-
191	化学処理施設	ウラン回収設備 (第2系列)	遠心分離機	C	分降点検	3Y	-	-	-
192	化学処理施設	ウラン回収設備 (第2系列)	IL : 遠心分離機異常インターロック	C	作動試験	1Y	-	-	-
193	化学処理施設	ウラン回収設備 (第2系列)	ろ液受槽	C	外観点検	1Y	-	-	-
194	化学処理施設	ウラン回収設備 (第2系列)	仕上げろ過器	C	外観点検	1Y	-	-	-
195	化学処理施設	ウラン回収設備 (第2系列)	IL : ろ液受槽pH異常インターロック	C	作動試験	1Y	-	-	-
196	化学処理施設	ウラン回収設備 (第2系列)	IL : ろ液受槽液位高インターロック	C	作動試験	1Y	-	-	-
197	化学処理施設	ウラン回収設備 (第2系列)	液位高警報設備	C	作動試験	1Y	-	-	-
198	化学処理施設	ウラン回収設備 (第2系列)	ADU排出ボックス	C	面速確認	1Y	設備内風速の確認検査	追加工事により検査対象外	-
199	化学処理施設	ウラン回収設備 (第2系列)	フードボックス (粉砕機)	C	面速確認	1Y	設備内風速の確認検査	追加工事により検査対象外	-
200	化学処理施設	ウラン回収設備 (第2系列)	スクラップ仮焼炉温度高インターロック	C	面速確認	1Y	設備内風速の確認検査	追加工事により検査対象外	-
201	化学処理施設	ウラン回収設備 (第2系列)	IL : スクラップ仮焼炉温度高インターロック	C	作動試験	1Y	-	-	-
202	化学処理施設	ウラン回収設備 (第2系列)	ヒュームワード(1)	C	面速確認	1Y	-	-	-
203	化学処理施設	ウラン回収設備 (第2系列)	ヒュームワード(2)	C	面速確認	1Y	-	-	-
204	化学処理施設	ウラン回収設備 (第2系列)	槽乾燥機	C	面速確認	1Y	設備内風速の確認検査	追加工事により検査対象外	-
205	化学処理施設	ウラン回収設備 (第3系列)	フードボックス (粉末投入用) (回転混合機)	C	面速確認	1Y	設備内風速の確認検査	追加工事により検査対象外	-
206	化学処理施設	ウラン回収設備 (第3系列)	フードボックス (回転混合機)	C	面速確認	1Y	設備内風速の確認検査	追加工事により検査対象外	-
207	化学処理施設	ウラン回収設備 (第4系列)	粉砕機	C	面速確認	1Y	設備内風速の確認検査	追加工事により検査対象外	-
208	化学処理施設	ウラン回収設備 (第4系列)	シリング洗浄装置	C	外観点検	1Y	-	-	-
209	化学処理施設	ウラン回収設備 (第4系列)	廻漏ろ水検知警報設備	C	作動試験	1Y	-	-	-
210	化学処理施設	ウラン回収設備 (第4系列)	液位高警報設備	C	作動試験	1Y	-	-	-
211	化学処理施設	ウラン回収設備 (第4系列)	洗浄液受槽(1)	C	外観点検	1Y	-	-	-
212	化学処理施設	ウラン回収設備 (第4系列)	液位高警報設備	C	作動試験	1Y	-	-	-
213	化学処理施設	ウラン回収設備 (第4系列)	液位高警報設備	C	作動試験	1Y	-	-	-
214	化学処理施設	ウラン回収設備 (第4系列)	液位高警報設備	C	機能確認	1M	-	-	-
215	化学処理施設	ウラン回収設備 (第4系列)	クリーン	C	機能確認	1Y	-	-	-
216	化学処理施設	ウラン回収設備 (第4系列)	洗浄残渣沈殿槽液位高インターロック	C	外観点検	1Y	-	-	-
217	化学処理施設	ウラン回収設備 (第4系列)	IL : 洗浄残渣沈殿槽液位高インターロック	C	作動試験	1Y	-	-	-
218	化学処理施設	ウラン回収設備 (第4系列)	遠心分離機	C	外観点検	1Y	-	-	-
219	化学処理施設	ウラン回収設備 (第4系列)	遠心分離機	C	分降点検	4000hr	-	-	-

表1 施設管理実施計画

No	施設区分	設備名	安全機能名称	保全 重要度	点検項目	点検 頻度	定期事業者検査の検査項目	加工施設の技術基準に関する 規則の該当条項	備考
220	化学処理施設	ウラン回収設備 (第4系列)	遠心分離機	C	振動測定	1Y	-	-	-
221	化学処理施設	ウラン回収設備 (第4系列)	液受槽	C	外観点検	1Y	-	-	-
222	成形施設	圧縮成型設備	繰返し粉輸送装置	C	面速確認	1Y	設備内風速の確認検査	第十条	-
223	成形施設	圧縮成型設備	繰返し粉輸送装置(1)	C	外観点検	5Y	-	-	-
224	成形施設	圧縮成型設備	フードボックス (繰返し粉輸送装置(1))	C	面速確認	1Y	設備内風速の確認検査	第十条	-
225	成形施設	圧縮成型設備	繰返し粉小分けボックス	C	面速確認	1Y	設備内風速の確認検査	第十条	-
226	成形施設	圧縮成型設備	繰返し粉輸送装置(2)	C	外観点検	5Y	-	-	-
227	成形施設	圧縮成型設備	フードボックス (繰返し粉輸送装置(2))	C	面速確認	1Y	設備内風速の確認検査	第十条	-
228	成形施設	圧縮成型設備	バウアッパフィルタ (繰返し粉輸送装置(2))	C	外観点検	1Y	-	-	-
229	成形施設	圧縮成型設備	繰返し粉投入ボックス	C	面速確認	1Y	設備内風速の確認検査	第十条	-
230	成形施設	圧縮成型設備	容器昇降リフト	C	外観点検	5Y	-	-	-
231	成形施設	圧縮成型設備	明曇りボックス	C	面速確認	1Y	設備内風速の確認検査	第十条	-
232	成形施設	圧縮成型設備	大型混合装置	C	非破壊試験	1Y	-	-	-
233	成形施設	圧縮成型設備	円形ボックス	C	外観点検	5Y	-	-	-
234	成形施設	圧縮成型設備	大型粉末容器用クレーン	C	機能確認	1M	-	-	-
235	成形施設	圧縮成型設備	大型粉末容器用クレーン	C	機能確認	1Y	搬送設備の停電時保持能力検査	第十六条	-
236	成形施設	圧縮成型設備	バウアッパフィルタ (原料粉末輸送装置(1))	C	外観点検	1Y	-	-	-
237	成形施設	圧縮成型設備	フードボックス (原料粉末輸送装置(1))	C	面速確認	1Y	設備内風速の確認検査	第十条	-
238	成形施設	圧縮成型設備	フードボックス (粉末投入用) (粉末混合機)	C	面速確認	1Y	設備内風速の確認検査	第十条	-
239	成形施設	圧縮成型設備	フードボックス (組成用プレス)	C	面速確認	1Y	設備内風速の確認検査	第十条	-
240	成形施設	圧縮成型設備	粉末集塵装置 (組成用工程)	C	面速確認	1Y	設備内風速の確認検査	第十条	-
241	成形施設	圧縮成型設備	フードボックス (粉末集塵装置 (組成用工程))	C	面速確認	1Y	設備内風速の確認検査	第十条	-
242	成形施設	圧縮成型設備	バウアッパフィルタ (粉末集塵装置 (組成用工程))	C	外観点検	1Y	-	-	-
243	成形施設	圧縮成型設備	アンダーサイズ粉受器	C	外観点検	5Y	-	-	-
244	成形施設	圧縮成型設備	フードボックス (造粒機)	C	面速確認	1Y	設備内風速の確認検査	第十条	-
245	成形施設	圧縮成型設備	造粒粉末小分けボックス	C	面速確認	1Y	設備内風速の確認検査	第十条	-
246	成形施設	圧縮成型設備	フードボックス (造粒粉末輸送装置(1))	C	面速確認	1Y	設備内風速の確認検査	第十条	-
247	成形施設	圧縮成型設備	フードボックス (造粒粉末輸送装置(2))、潤滑剤混合機	C	面速確認	1Y	設備内風速の確認検査	第十条	-
248	成形施設	圧縮成型設備	潤滑剤混合機	C	外観点検	5Y	-	-	-
249	成形施設	圧縮成型設備	フードボックス (本成型用プレス)	C	面速確認	1Y	設備内風速の確認検査	第十条	-
250	成形施設	圧縮成型設備	本成型用プレス/スライダ	C	外観点検	5Y	-	-	-
251	成形施設	圧縮成型設備	ベルトコンベヤ	C	外観点検	5Y	-	-	-
252	成形施設	圧縮成型設備	ベルト移着機	C	外観点検	5Y	-	-	-
253	成形施設	圧縮成型設備	フードボックス (スレット移着機)	C	面速確認	1Y	設備内風速の確認検査	第十条	-
254	成形施設	圧縮成型設備	圧粉体密度測定装置	C	外観点検	5Y	-	-	-
255	成形施設	圧縮成型設備	ホトドラム	C	外観点検	5Y	-	-	-
256	成形施設	圧縮成型設備	集移台	C	外観点検	5Y	-	-	-
257	成形施設	圧縮成型設備	粉末集塵装置 (本成型用工程)	C	面速確認	1Y	設備内風速の確認検査	第十条	-
258	成形施設	圧縮成型設備	フードボックス (粉末集塵装置 (本成型用工程))	C	面速確認	1Y	設備内風速の確認検査	第十条	-
259	成形施設	圧縮成型設備	バウアッパフィルタ (粉末集塵装置 (本成型用工程))	C	外観点検	1Y	-	-	-
260	成形施設	圧縮成型設備	フードボックス (軽酸用プレス)	C	面速確認	1Y	設備内風速の確認検査	第十条	-
261	成形施設	圧縮成型設備	フードボックス(1)	C	面速確認	1Y	設備内風速の確認検査	第十条	-
262	成形施設	圧縮成型設備	フードボックス(2)	C	面速確認	1Y	設備内風速の確認検査	第十条	-
263	成形施設	圧縮成型設備	フードボックス(3)	C	面速確認	1Y	設備内風速の確認検査	第十条	-
264	成形施設	焼結設備	IL : 連続焼結炉供給ガス圧力低下インターロック	B	作動試験 (定期事業者検査)	1Y	自動要素ガス切り替え機構のインターロック作動検査	第十一条第7項 第十八条第2項	-
265	成形施設	焼結設備	IL : 連続焼結炉供給ガス圧力低下インターロック	B	校正	1Y	-	-	-
266	成形施設	焼結設備	IL : 連続焼結炉着火履歴失インターロック	B	作動試験	1Y	-	-	-
267	成形施設	焼結設備	IL : 酸素漏えい検知インターロック	B	作動試験 (定期事業者検査)	1Y	可燃性ガス漏えい検知の警報作動検査	第十一条第5項 第十八条第2項	-
268	成形施設	焼結設備	IL : 酸素漏えい検知インターロック	B	作動確認	1M	-	-	-
269	成形施設	焼結設備	IL : 酸素漏えい検知インターロック	B	校正	1Y	-	-	-
270	成形施設	焼結設備	IL : 連続焼結炉過加熱防止インターロック	B	作動試験 (定期事業者検査)	1Y	過加熱防止のインターロック作動検査	第十一条第6項 第十八条第2項	-
271	成形施設	焼結設備	IL : 連続焼結炉過加熱防止インターロック	B	校正	1Y	-	-	-

表1 施設管理実施計画

No	施設区分	設備名	安全機能名称	保全 重要度	点検項目	点検 頻度	定期事業者検査の検査項目	加工施設の技術基準に関する 規則の該当条項	備考
272	成形施設	焼結設備	IL : 連続焼結炉冷却水圧力低下インターロック	C	作動試験 (定期事業者 検査)	1Y	焼結炉冷却水圧力低下の警報作動検査	第十一條第五項 第十八條第二項	
273	成形施設	焼結設備	IL : 連続焼結炉冷却水圧力低下インターロック	C	作動確認	1M	-	-	
274	成形施設	焼結設備	IL : 連続焼結炉冷却水圧力低下インターロック	C	校正	1Y	-	-	
275	成形施設	焼結設備	IL : 地震インターロック	B	作動試験	1Y	-	-	
276	成形施設	焼結設備	焼結炉冷却水圧力低下インターロック	C	作動試験	1Y	-	-	
277	成形施設	焼結設備	IL : 供給ガス圧力低下インターロック	B	作動試験	1Y	-	-	
278	成形施設	焼結設備	IL : 着火警報発生警報	B	作動試験	1Y	-	-	
279	成形施設	焼結設備	IL : 水素漏れ検知インターロック	B	作動試験	1Y	-	-	
280	成形施設	焼結設備	IL : ハッチ式小型焼結炉冷却水圧力低下インターロック	B	作動試験	1Y	-	-	
281	成形施設	焼結設備	IL : 地震インターロック	C	作動試験	1Y	-	-	
282	成形施設	焼結設備	IL : 地震インターロック	C	作動試験	1Y	-	-	
283	成形施設	焼結設備	焼結炉冷却水圧力低下インターロック	C	作動試験	1Y	-	-	
284	成形施設	研削設備	ベルトコンベア	C	外観点検	1Y	-	-	
285	成形施設	研削設備	ベルトコンベア	C	外観点検	5Y	-	-	
286	成形施設	研削設備	ベルトコンベア	C	外観点検	5Y	-	-	
287	成形施設	研削設備	ベルトコンベア	C	外観点検	5Y	-	-	
288	成形施設	研削設備	ベルトコンベア	C	外観点検	5Y	-	-	
289	成形施設	研削設備	ベルトコンベア	C	外観点検	5Y	-	-	
290	成形施設	研削設備	ベルトコンベア	C	外観点検	1Y	-	-	
291	成形施設	研削設備	ベルトコンベア	C	外観点検	1Y	-	-	
292	成形施設	研削設備	ベルトコンベア	C	外観点検	1Y	-	-	
293	成形施設	研削設備	ベルトコンベア	C	外観点検	1Y	-	-	
294	成形施設	研削設備	ベルトコンベア	C	外観点検	1Y	-	-	
295	成形施設	研削設備	ベルトコンベア	C	外観点検	1Y	-	-	
296	成形施設	研削設備	ベルトコンベア	C	外観点検	1Y	-	-	
297	成形施設	研削設備	ベルトコンベア	C	外観点検	1Y	-	-	
298	成形施設	研削設備	ベルトコンベア	C	外観点検	1Y	-	-	
299	成形施設	研削設備	ベルトコンベア	C	外観点検	1Y	-	-	
300	成形施設	研削設備	ベルトコンベア	C	外観点検	1Y	-	-	
301	成形施設	研削設備	ベルトコンベア	C	外観点検	1Y	-	-	
302	成形施設	研削設備	ベルトコンベア	C	外観点検	1Y	-	-	
303	成形施設	研削設備	ベルトコンベア	C	外観点検	1Y	-	-	
304	成形施設	研削設備	ベルトコンベア	C	外観点検	1Y	-	-	
305	成形施設	研削設備	ベルトコンベア	C	外観点検	1Y	-	-	
306	成形施設	研削設備	ベルトコンベア	C	外観点検	1Y	-	-	
307	成形施設	研削設備	ベルトコンベア	C	外観点検	1Y	-	-	
308	成形施設	研削設備	ベルトコンベア	C	外観点検	1Y	-	-	
309	成形施設	研削設備	ベルトコンベア	C	外観点検	1Y	-	-	
310	成形施設	研削設備	ベルトコンベア	C	外観点検	5Y	-	-	
311	成形施設	研削設備	ベルトコンベア	C	外観点検	1Y	-	-	
312	成形施設	研削設備	ベルトコンベア	C	外観点検	1Y	-	-	
313	成形施設	研削設備	ベルトコンベア	C	外観点検	1Y	-	-	
314	成形施設	研削設備	ベルトコンベア	C	外観点検	1Y	-	-	
315	成形施設	研削設備	ベルトコンベア	C	外観点検	5Y	-	-	
316	成形施設	研削設備	ベルトコンベア	C	外観点検	1Y	-	-	
317	成形施設	研削設備	ベルトコンベア	C	外観点検	1Y	-	-	
318	成形施設	研削設備	ベルトコンベア	C	外観点検	1Y	-	-	
319	成形施設	研削設備	ベルトコンベア	C	外観点検	5Y	-	-	
320	成形施設	研削設備	ベルトコンベア	C	外観点検	5Y	-	-	
321	成形施設	研削設備	ベルトコンベア	C	外観点検	1Y	-	-	
322	成形施設	研削設備	ベルトコンベア	C	外観点検	1Y	-	-	
323	成形施設	研削設備	ベルトコンベア	C	外観点検	1Y	-	-	
324	成形施設	研削設備	ベルトコンベア	C	外観点検	1Y	-	-	
325	成形施設	研削設備	ベルトコンベア	C	外観点検	1Y	-	-	
326	成形施設	研削設備	ベルトコンベア	C	外観点検	1Y	-	-	



表 1 施設管理実施計画

No	施設区分	設備名	安全機能名称	保全 重要度	点検項目	点検 頻度	定期事業者検査の検査項目	加工施設の技術基準に関する 規則の該当条項	備考
327	成形施設	圧縮成型設備	フードボックス (粉末集塵装置 (相成型工程))	C	面速確認	1Y	設備内風速の確認検査	第十條	
328	成形施設	圧縮成型設備	ハウジング (連粒機)	C	外観点検	1Y	-	-	
329	成形施設	圧縮成型設備	フードボックス (連粒機)	C	面速確認	1Y	設備内風速の確認検査	第十條	
330	成形施設	圧縮成型設備	フードボックス (本成型用プレス)	C	面速確認	1Y	設備内風速の確認検査	第十條	
331	成形施設	圧縮成型設備	フードボックス (粉末投入用) (本成型用プレス)	C	面速確認	1Y	設備内風速の確認検査	第十條	
332	成形施設	圧縮成型設備	ベルトコンベア	C	外観点検	5Y	-	-	
333	成形施設	圧縮成型設備	ベルト駆動機	C	外観点検	5Y	-	-	
334	成形施設	圧縮成型設備	フードボックス (ベルト駆動機)	C	面速確認	1Y	設備内風速の確認検査	第十條	
335	成形施設	圧縮成型設備	粉末集塵装置 (本成型工程)	C	面速確認	1Y	設備内風速の確認検査	第十條	
336	成形施設	圧縮成型設備	フードボックス (粉末集塵装置 (本成型工程))	C	面速確認	1Y	設備内風速の確認検査	第十條	
337	成形施設	圧縮成型設備	ハウジング (粉末集塵装置 (本成型工程))	C	外観点検	1Y	-	-	
338	成形施設	焼結設備	IL : 連続焼結炉供給ガス圧力低下インターロック	B	作動試験 (定期事業者検査)	1Y	自動酸素ガス切れ警報機構のインターロック作動検査	第十一條 第五項 第十八條 第二項	
339	成形施設	焼結設備	IL : 連続焼結炉供給ガス圧力低下インターロック	B	校正	1Y	-	-	
340	成形施設	焼結設備	IL : 連続焼結炉着火源警報インターロック	B	作動試験	1Y	-	-	
341	成形施設	焼結設備	IL : 水素漏れ検知インターロック	B	作動試験 (定期事業者検査)	1Y	可燃性ガス漏れ検知の警報作動検査	第十一條 第五項 第十八條 第五項	
342	成形施設	焼結設備	IL : 水素漏れ検知インターロック	B	作動確認	1M	-	-	
343	成形施設	焼結設備	IL : 水素漏れ検知インターロック	B	作動試験 (定期事業者検査)	1Y	自動酸素ガス供給停止機構の作動検査	第十一條 第五項 第十八條 第二項	
344	成形施設	焼結設備	IL : 水素漏れ検知インターロック	B	校正	1Y	-	-	
345	成形施設	焼結設備	IL : 連続焼結炉過熱防止インターロック	B	作動試験 (定期事業者検査)	1Y	過熱防止のインターロック作動検査	第十一條 第六項 第十八條 第二項	
346	成形施設	焼結設備	IL : 連続焼結炉過熱防止インターロック	B	校正	1Y	-	-	
347	成形施設	焼結設備	IL : 連続焼結炉冷却水圧力低下インターロック	C	作動試験 (定期事業者検査)	1Y	焼結炉冷却水圧力低下の警報作動検査	第十一條 第五項 第十八條 第二項	
348	成形施設	焼結設備	IL : 連続焼結炉冷却水圧力低下インターロック	C	作動確認	1M	-	-	
349	成形施設	焼結設備	IL : 連続焼結炉冷却水圧力低下インターロック	C	校正	1Y	-	-	
350	成形施設	焼結設備	IL : 地震インターロック	C	作動試験	1Y	-	-	
351	成形施設	焼結設備	燃焼圧力減圧機構	C	外観点検	1Y	-	-	
352	成形施設	研削設備	ベルトコンベア	C	外観点検	5Y	-	-	
353	成形施設	研削設備	パワーアーク	C	外観点検	5Y	-	-	
354	成形施設	研削設備	フードボックス (セクタースライダ)	C	面速確認	1Y	設備内風速の確認検査	第十條	
355	成形施設	研削設備	フードボックス (ワークフィーダ)	C	面速確認	1Y	設備内風速の確認検査	第十條	
356	成形施設	研削設備	ベルト駆動機	C	外観点検	5Y	-	-	
357	成形施設	研削設備	冷却水循環機 (共用用)	C	外観点検	1Y	-	-	
358	成形施設	研削設備	速心分離機 (研削用)	C	外観点検	1Y	-	-	
359	成形施設	ベルト検査設備	金属容器 (ベルト) 受	C	外観点検	5Y	-	-	
360	成形施設	ベルト検査設備	ベルト寸法測定装置	C	外観点検	5Y	-	-	
361	成形施設	粉末再生設備	洗浄ボックス	C	面速確認	1Y	設備内風速の確認検査	第十條	
362	成形施設	粉末再生設備	洗浄水循環槽 (洗浄用)	C	外観点検	1Y	-	-	
363	成形施設	粉末再生設備	ろ過器	C	外観点検	5Y	-	-	
364	成形施設	粉末再生設備	速心分離機 (洗海用)	C	外観点検	1Y	-	-	
365	成形施設	粉末再生設備	IL : 研削機乾燥機乾燥条件未達成の出し防止インターロック	C	作動試験	1Y	-	-	
366	成形施設	粉末再生設備	粉末再生フードボックス	C	面速確認	1Y	設備内風速の確認検査	第十條	
367	成形施設	粉末再生設備	IL : 膨化炉温度高インターロック	C	作動試験 (定期事業者検査)	1Y	過熱防止のインターロック作動検査	第十條 第十八條 第二項	
368	成形施設	粉末再生設備	IL : 膨化炉温度高インターロック	C	校正	1Y	-	-	
369	成形施設	粉末再生設備	フードボックス (粉末投入用) (粉砕機)	C	面速確認	1Y	設備内風速の確認検査	第十條	
370	成形施設	粉末再生設備	フードボックス (粉砕機)	C	面速確認	1Y	設備内風速の確認検査	第十條	
371	設備施設	燃料庫補修設備	UO明管ボックス	C	面速確認	1Y	設備内風速の確認検査	第十條	
372	設備施設	燃料庫補修設備	ベルト駆動機	C	面速確認	1Y	設備内風速の確認検査	第十條	
373	組立施設	燃料集合体組立設備	ホイス	C	機能確認	1M	-	-	
374	組立施設	燃料集合体組立設備	ホイス	C	機能確認	1Y	搬送設備の停止時保持能力検査	第十六條	
375	組立施設	燃料集合体検査設備	ホイス	C	機能確認	1M	-	-	
376	組立施設	燃料集合体検査設備	ホイス	C	機能確認	1Y	搬送設備の停止時保持能力検査	第十六條	
377	燃料物置の貯蔵施設	原料貯蔵設備	天行走行プレーン	C	機能確認	1M	-	-	

表 1 施設管理実施計画

No	施設区分	設備名	安全機能名称	保全 重要度	点検項目	点検 頻度	定期事業者検査の検査項目	加工施設の技術基準に関する 規則の該当条項	備考
378	核燃料物質の貯蔵施設	原料貯蔵設備	天井走行クレーン	C	機能確認	1Y	搬送設備の停電時保持能力検査	第十六条	
379	核燃料物質の貯蔵施設	原料貯蔵設備	天井走行クレーン	C	機能確認	1M		第十六条	
380	核燃料物質の貯蔵施設	原料貯蔵設備	天井走行クレーン	C	機能確認	1Y	搬送設備の停電時保持能力検査	第十六条	
381	核燃料物質の貯蔵施設	粉末貯蔵設備	大型粉末容器用台車	C	メーカー点検	1Y		第十六条	
382	核燃料物質の貯蔵施設	粉末貯蔵設備	フードボックス	C	面速確認	1Y	設備内風速の確認検査	第十條	
383	核燃料物質の貯蔵施設	粉末貯蔵設備	エアフック貯蔵棚 (粉末用)	C	外観点検	5Y		第十條	
384	核燃料物質の貯蔵施設	粉末貯蔵設備	粉末回収ベルト駆動ユニット	C	面速確認	1Y	設備内風速の確認検査	第十條	
385	核燃料物質の貯蔵施設	粉末貯蔵設備	粉末回収ベルト駆動ユニット	C	面速確認	1Y	設備内風速の確認検査	第十條	
386	核燃料物質の貯蔵施設	粉末貯蔵設備	粉末容器(ハンドリング装置)	C	機能確認	1Y	搬送設備の停電時保持能力検査	第十六条	
387	核燃料物質の貯蔵施設	粉末貯蔵設備	粉末容器構内運搬車	C	外観点検	5Y		第十六条	
388	核燃料物質の貯蔵施設	粉末貯蔵設備	クレーン	C	機能確認	1M		第十六条	
389	核燃料物質の貯蔵施設	粉末貯蔵設備	クレーン	C	機能確認	1Y	搬送設備の停電時保持能力検査	第十六条	
390	核燃料物質の貯蔵施設	粉末貯蔵設備	トランポサ	C	機能確認	1Y		第十六条	
391	核燃料物質の貯蔵施設	燃料集集体貯蔵設備	燃料集集体貯蔵設備	C	機能確認	1Y		第十六条	
392	核燃料物質の貯蔵施設	燃料集集体貯蔵設備	燃料集集体貯蔵設備	C	機能確認	1M		第十六条	
393	核燃料物質の貯蔵施設	燃料集集体貯蔵設備	燃料集集体貯蔵設備	C	機能確認	1Y		第十六条	
394	核燃料物質の貯蔵施設	燃料集集体貯蔵設備	燃料集集体貯蔵設備	C	機能確認	1Y		第十六条	
395	核燃料物質の貯蔵施設	輸送容器収納済み燃料集集体貯蔵設備	天井走行クレーン	C	機能確認	1M			
396	核燃料物質の貯蔵施設	輸送容器収納済み燃料集集体貯蔵設備	天井走行クレーン	C	機能確認	1Y	搬送設備の停電時保持能力検査	第十六条	
397	核燃料物質の貯蔵施設	洗浄残液処理設備	洗浄残液ポンプ	C	面速確認	1Y	設備内風速の確認検査	第十條	
398	核燃料物質の貯蔵施設	洗浄残液処理設備	洗浄残液ポンプ	C	面速確認	1Y	設備内風速の確認検査	第十條	
399	核燃料物質の貯蔵施設	洗浄残液処理設備	洗浄残液乾燥機	C	校正	1Y		第十條	
400	放射性廃棄物の廃棄施設	気体廃棄物の廃棄設備 (気体廃棄設備(1))	気体廃棄物の廃棄設備(1)	C	性能確認	1Y	気体廃棄設備の処理能力検査	第十四条 第四項 第二十條	追加工事に伴い検査対象外
401	放射性廃棄物の廃棄施設	気体廃棄物の廃棄設備 (気体廃棄設備(1))	給気ファン (空調機給気ファンを含む)	C	目視確認	1D			
402	放射性廃棄物の廃棄施設	気体廃棄物の廃棄設備 (気体廃棄設備(1))	給気ファン (空調機給気ファンを含む)	C	聴診確認	1D			
403	放射性廃棄物の廃棄施設	気体廃棄物の廃棄設備 (気体廃棄設備(1))	給気ファン (空調機給気ファンを含む)	C	聴診確認	1Y			
404	放射性廃棄物の廃棄施設	気体廃棄物の廃棄設備 (気体廃棄設備(1))	排気ファン	C	目視確認	1D			
405	放射性廃棄物の廃棄施設	気体廃棄物の廃棄設備 (気体廃棄設備(1))	排気ファン	C	聴診確認	1D			
406	放射性廃棄物の廃棄施設	気体廃棄物の廃棄設備 (気体廃棄設備(1))	排気ファン	C	聴診確認	1Y			
407	放射性廃棄物の廃棄施設	気体廃棄物の廃棄設備 (気体廃棄設備(1))	排気ファン	C	聴診確認	1Y			
408	放射性廃棄物の廃棄施設	気体廃棄物の廃棄設備 (気体廃棄設備(1))	高性能エアフィルタ	C	差圧確認	1D			
409	放射性廃棄物の廃棄施設	気体廃棄物の廃棄設備 (気体廃棄設備(1))	高性能エアフィルタ	C	リーク測定	1Y			
410	放射性廃棄物の廃棄施設	気体廃棄物の廃棄設備 (気体廃棄設備(1))	高性能エアフィルタ	C	性能確認	1Y	ろ過装置の性能確認検査	第十條 第十四条 第四項 第二十條	
411	放射性廃棄物の廃棄施設	気体廃棄物の廃棄設備 (気体廃棄設備(1))	給気逆流防止タンパ (屋外との境界部)	C	目視確認	1D			
412	放射性廃棄物の廃棄施設	気体廃棄物の廃棄設備 (気体廃棄設備(1))	排気逆流防止タンパ (屋外との境界部)	C	目視確認	1D			
413	放射性廃棄物の廃棄施設	気体廃棄物の廃棄設備 (気体廃棄設備(1))	給気ダクト・タンパ	C	目視確認	1D			
414	放射性廃棄物の廃棄施設	気体廃棄物の廃棄設備 (気体廃棄設備(1))	排気ダクト・タンパ	C	目視確認	1D			
415	放射性廃棄物の廃棄施設	気体廃棄物の廃棄設備 (気体廃棄設備(1))	排気ダクト・タンパ (部屋、設備～高性能エアフィルタ)	C	目視確認	1D			
416	放射性廃棄物の廃棄施設	気体廃棄物の廃棄設備 (気体廃棄設備(1))	排気ダクト・タンパ (部屋、設備～高性能エアフィルタ)	C	外観点検	6M			
417	放射性廃棄物の廃棄施設	気体廃棄物の廃棄設備 (気体廃棄設備(1))	排気ダクト・タンパ (高性能エアフィルタ～排気塔)	C	目視確認	1D			

表 1 施設管理実施計画

No	施設区分	設備名	安全機能名称	保全 重要度	点検項目	点検 頻度	定期事業者検査の検査項目	加工施設の技術基準に関する 規則の該当条項	備考
418	放射性廃棄物の廃棄施設	気体廃棄物の廃棄設備 (気体廃棄設備(1))	排気ダクト・タンバ (高性能エアフィルタ～排気塔)	C	外観点検	6M	-	-	
419	放射性廃棄物の廃棄施設	気体廃棄物の廃棄設備 (気体廃棄設備(1))	I L : 給排気ファン(の起動)停止インターロック	C	作動試験 (定期事業者検査)	1Y	送排風機の起動停止シーケンスの作動検査	第十条 第十八条第2項	
420	放射性廃棄物の廃棄施設	気体廃棄物の廃棄設備 (気体廃棄設備(1))	スクラバ (蒸発・加水分解系統)	B	作動試験 (定期事業者検査)	1Y	六ふっ化ウラン漏えい拡大防止のインターロック作動検査	第二十条	
421	放射性廃棄物の廃棄施設	気体廃棄物の廃棄設備 (気体廃棄設備(1))	切替タンバ	B	作動試験 (定期事業者検査)	1Y	六ふっ化ウラン漏えい拡大防止のインターロック作動検査	第十条 第十八条第2項	
422	放射性廃棄物の廃棄施設	気体廃棄物の廃棄設備 (気体廃棄設備(1))	地震運動阻止タンバ	B	作動試験 (定期事業者検査)	1Y	地震検知による六ふっ化ウラン供給停止のインターロック作動検査	第十条 第十八条第2項	
423	放射性廃棄物の廃棄施設	気体廃棄物の廃棄設備 (気体廃棄設備(1))	I L : 地震インターロック	B	作動試験 (定期事業者検査)	1Y	地震検知による六ふっ化ウラン供給停止のインターロック作動検査	第十条 第十八条第2項	
424	放射性廃棄物の廃棄施設	気体廃棄物の廃棄設備 (気体廃棄設備(1))	給気ダクト・タンバ	C	目視確認	1D	-	-	
425	放射性廃棄物の廃棄施設	気体廃棄物の廃棄設備 (気体廃棄設備(1))	排気ダクト・タンバ (卸塵、設備～高性能エアフィルタ)	C	目視確認	1D	-	-	
426	放射性廃棄物の廃棄施設	気体廃棄物の廃棄設備 (気体廃棄設備(1))	排気ダクト・タンバ (卸塵、設備～高性能エアフィルタ)	C	外観点検	6M	-	-	
427	放射性廃棄物の廃棄施設	気体廃棄物の廃棄設備 (気体廃棄設備(1))	給気逆流防止タンバ (原料倉庫との境界部)	C	目視確認	1D	-	-	
428	放射性廃棄物の廃棄施設	気体廃棄物の廃棄設備 (気体廃棄設備(1))	排気逆流防止タンバ (原料倉庫との境界部)	C	目視確認	1D	-	-	
429	放射性廃棄物の廃棄施設	気体廃棄物の廃棄設備 (気体廃棄設備(1))	負圧警報装置	C	負圧確認	1Y	第1種管理区域の負圧確認	第十条	追加加工により検査対象外
430	放射性廃棄物の廃棄施設	気体廃棄物の廃棄設備 (気体廃棄設備(1))	負圧警報装置	C	作動試験	1M	-	-	
431	放射性廃棄物の廃棄施設	気体廃棄物の廃棄設備 (気体廃棄設備(1))	負圧警報装置	C	作動試験 (定期事業者検査)	1Y	負圧警報作動検査	第十条 第十四条第4項 第十八条第1項	
432	放射性廃棄物の廃棄施設	気体廃棄物の廃棄設備 (気体廃棄設備(1))	負圧警報装置	C	校正	1Y	-	-	
433	放射性廃棄物の廃棄施設	気体廃棄物の廃棄設備 (気体廃棄設備(1))	給気ダクト・タンバ	C	目視確認	1D	-	-	
434	放射性廃棄物の廃棄施設	気体廃棄物の廃棄設備 (気体廃棄設備(1))	排気ダクト・タンバ (卸塵、設備～高性能エアフィルタ)	C	目視確認	1D	-	-	
435	放射性廃棄物の廃棄施設	気体廃棄物の廃棄設備 (気体廃棄設備(1))	排気ダクト・タンバ (卸塵、設備～高性能エアフィルタ)	C	外観点検	6M	-	-	
436	放射性廃棄物の廃棄施設	気体廃棄物の廃棄設備 (気体廃棄設備(1))	排ガス分解装置	C	部品交換	3Y	-	-	
437	放射性廃棄物の廃棄施設	気体廃棄物の廃棄設備 (気体廃棄設備(1))	排ガス分解装置	C	目視確認	1D	-	-	
438	放射性廃棄物の廃棄施設	気体廃棄物の廃棄設備 (気体廃棄設備(1))	排気ダクト・タンバ (高性能エアフィルタ～排気塔)	C	目視確認	1D	-	-	
439	放射性廃棄物の廃棄施設	気体廃棄物の廃棄設備 (気体廃棄設備(1))	排気ダクト・タンバ (高性能エアフィルタ～排気塔)	C	外観点検	6M	-	-	
440	放射性廃棄物の廃棄施設	気体廃棄物の廃棄設備 (気体廃棄設備(1))	I L : 安全燃焼インターロック	C	作動試験 (定期事業者検査)	1Y	安全燃焼のインターロック作動検査	第十一条第3項 第十八条第2項	
441	放射性廃棄物の廃棄施設	気体廃棄物の廃棄設備 (気体廃棄設備(1))	I L : 安全燃焼インターロック	C	部品交換	3Y	-	-	
442	放射性廃棄物の廃棄施設	気体廃棄物の廃棄設備 (気体廃棄設備(1))	スクラバ (分析系統)	C	目視確認	1D	-	-	
443	放射性廃棄物の廃棄施設	気体廃棄物の廃棄設備 (気体廃棄設備(1))	負圧警報装置	C	負圧確認	1Y	第1種管理区域の負圧確認	第十条	追加加工により検査対象外
444	放射性廃棄物の廃棄施設	気体廃棄物の廃棄設備 (気体廃棄設備(1))	負圧警報装置	C	作動試験	1M	-	-	
445	放射性廃棄物の廃棄施設	気体廃棄物の廃棄設備 (気体廃棄設備(1))	負圧警報装置	C	作動試験 (定期事業者検査)	1Y	負圧警報作動検査	第十条 第十四条第4項 第十八条第1項	
446	放射性廃棄物の廃棄施設	気体廃棄物の廃棄設備 (気体廃棄設備(1))	負圧警報装置	C	校正	1Y	-	-	

表 1 施設管理実施計画

No	施設区分	設備名	安全機能名称	保全 重要度	点検項目	点検 頻度	定期事業者検査の検査項目	加工施設の技術基準に関する 規則の該当条項	備考
447	放射性廃棄物の廃棄施設	気体廃棄物の廃棄設備 (気体廃棄設備(2))	気体廃棄設備(2)	C	性能確認	1Y	気体廃棄設備の処理能力検査	第十四条第4項 第二十条	
448	放射性廃棄物の廃棄施設	給気ファン (空調機給気ファンを含む)	給気ファン (空調機給気ファンを含む)	C	目視確認	1D	-	-	
449	放射性廃棄物の廃棄施設	給気ファン (空調機給気ファンを含む)	給気ファン (空調機給気ファンを含む)	C	聴診確認	1D	-	-	
450	放射性廃棄物の廃棄施設	給気ファン (空調機給気ファンを含む)	給気ファン (空調機給気ファンを含む)	C	絶縁抵抗測定	1Y	-	-	
451	放射性廃棄物の廃棄施設	排気ファン	排気ファン	C	目視確認	1D	-	-	
452	放射性廃棄物の廃棄施設	排気ファン	排気ファン	C	聴診確認	1D	-	-	
453	放射性廃棄物の廃棄施設	排気ファン	排気ファン	C	絶縁抵抗測定	1Y	-	-	
454	放射性廃棄物の廃棄施設	排気ファン	排気ファン	C	自動試験 (排風機の目動切替機構)	1Y	-	-	
456	放射性廃棄物の廃棄施設	高性能エアフィルタ	高性能エアフィルタ	C	差圧確認	1D	-	-	
457	放射性廃棄物の廃棄施設	高性能エアフィルタ	高性能エアフィルタ	C	リーク測定	1Y	-	-	
458	放射性廃棄物の廃棄施設	高性能エアフィルタ	高性能エアフィルタ	C	性能確認	1Y	ろ過装置の性能確認検査	第十条 第十四条第4項 第二十条	
459	放射性廃棄物の廃棄施設	給気逆流防止タンパ (屋外との境界部)	給気逆流防止タンパ (屋外との境界部)	C	目視確認	1D	-	-	
460	放射性廃棄物の廃棄施設	排気逆流防止タンパ (屋外との境界部)	排気逆流防止タンパ (屋外との境界部)	C	目視確認	1D	-	-	
461	放射性廃棄物の廃棄施設	給気ダクト・タンパ	給気ダクト・タンパ	C	目視確認	1D	-	-	
462	放射性廃棄物の廃棄施設	排気ダクト・タンパ (卸屋、設備～高性能エアフィルタ)	排気ダクト・タンパ (卸屋、設備～高性能エアフィルタ)	C	目視確認	1D	-	-	
463	放射性廃棄物の廃棄施設	排気ダクト・タンパ (卸屋、設備～高性能エアフィルタ)	排気ダクト・タンパ (卸屋、設備～高性能エアフィルタ)	C	外観点検	6M	-	-	
464	放射性廃棄物の廃棄施設	排気ダクト・タンパ (高性能エアフィルタ～排気塔)	排気ダクト・タンパ (高性能エアフィルタ～排気塔)	C	目視確認	1D	-	-	
465	放射性廃棄物の廃棄施設	排気ダクト・タンパ (高性能エアフィルタ～排気塔)	排気ダクト・タンパ (高性能エアフィルタ～排気塔)	C	外観点検	6M	-	-	
466	放射性廃棄物の廃棄施設	I L : 給排気ファンの起動停止インターロック	I L : 給排気ファンの起動停止インターロック	C	自動試験 (定期事業者検査)	1Y	送排風機の起動停止シーケンスの作動検査	第十条 第十八条第2項	
467	放射性廃棄物の廃棄施設	給気ダクト・タンパ	給気ダクト・タンパ	C	目視確認	1D	-	-	
468	放射性廃棄物の廃棄施設	排気ダクト・タンパ (卸屋、設備～高性能エアフィルタ)	排気ダクト・タンパ (卸屋、設備～高性能エアフィルタ)	C	目視確認	1D	-	-	
469	放射性廃棄物の廃棄施設	排気ダクト・タンパ (卸屋、設備～高性能エアフィルタ)	排気ダクト・タンパ (卸屋、設備～高性能エアフィルタ)	C	外観点検	6M	-	-	
470	放射性廃棄物の廃棄施設	負圧警報装置	負圧警報装置	C	負圧確認	1Y	第 1 種管理区域の負圧確認	第十条	
471	放射性廃棄物の廃棄施設	負圧警報装置	負圧警報装置	C	自動試験	1M	-	-	
472	放射性廃棄物の廃棄施設	負圧警報装置	負圧警報装置	C	自動試験 (定期事業者検査)	1Y	負圧警報作動検査	第十条 第十八条第1項	
473	放射性廃棄物の廃棄施設	気体廃棄設備 (気体廃棄設備(3))	気体廃棄設備(3)	C	性能確認	1Y	気体廃棄設備の処理能力検査	第十四条第4項 第二十条	
474	放射性廃棄物の廃棄施設	給気ファン (空調機給気ファンを含む)	給気ファン (空調機給気ファンを含む)	C	目視確認	1D	-	-	
475	放射性廃棄物の廃棄施設	給気ファン (空調機給気ファンを含む)	給気ファン (空調機給気ファンを含む)	C	聴診確認	1D	-	-	
476	放射性廃棄物の廃棄施設	給気ファン (空調機給気ファンを含む)	給気ファン (空調機給気ファンを含む)	C	絶縁抵抗測定	1Y	-	-	

表 1 施設管理実施計画

No	施設区分	設備名	安全機能名称	保全 重要度	点検項目	点検 頻度	定期事業者検査の検査項目	加工施設の技術基準に関する 規則の該当条項	備考
477	放射性廃棄物の廃棄施設	気体廃棄物の廃棄設備 (気体廃棄設備(3))	排気ファン	C	目視確認	1D	-	-	
478	放射性廃棄物の廃棄施設	気体廃棄物の廃棄設備 (気体廃棄設備(3))	排気ファン	C	聴診確認	1D	-	-	
479	放射性廃棄物の廃棄施設	気体廃棄物の廃棄設備 (気体廃棄設備(3))	排気ファン	C	絶縁抵抗測定	1Y	-	-	
480	放射性廃棄物の廃棄施設	気体廃棄物の廃棄設備 (気体廃棄設備(3))	排気ファン	C	作動試験 (排風機の目動切替機構)	1Y	-	-	
482	放射性廃棄物の廃棄施設	気体廃棄物の廃棄設備 (気体廃棄設備(3))	高性能エアフィルタ	C	差圧確認	1D	-	-	
483	放射性廃棄物の廃棄施設	気体廃棄物の廃棄設備 (気体廃棄設備(3))	高性能エアフィルタ	C	リーク測定	1Y	-	-	
484	放射性廃棄物の廃棄施設	気体廃棄物の廃棄設備 (気体廃棄設備(3))	高性能エアフィルタ	C	性能確認	1Y	ろ過装置の性能確認検査	第十条 第十四条第4項 第二十条	
485	放射性廃棄物の廃棄施設	気体廃棄物の廃棄設備 (気体廃棄設備(3))	給気逆流防止タンバ (屋外との境界部)	C	目視確認	1D	-	-	
486	放射性廃棄物の廃棄施設	気体廃棄物の廃棄設備 (気体廃棄設備(3))	排気逆流防止タンバ (屋外との境界部)	C	目視確認	1D	-	-	
487	放射性廃棄物の廃棄施設	気体廃棄物の廃棄設備 (気体廃棄設備(3))	給気ダクト・タンバ	C	目視確認	1D	-	-	
488	放射性廃棄物の廃棄施設	気体廃棄物の廃棄設備 (気体廃棄設備(3))	排気ダクト・タンバ (部屋、設備～高性能エアフィルタ)	C	目視確認	1D	-	-	
489	放射性廃棄物の廃棄施設	気体廃棄物の廃棄設備 (気体廃棄設備(3))	排気ダクト・タンバ (部屋、設備～高性能エアフィルタ)	C	外観点検	6M	-	-	
490	放射性廃棄物の廃棄施設	気体廃棄物の廃棄設備 (気体廃棄設備(3))	排気ダクト・タンバ (高性能エアフィルタ～排気塔)	C	目視確認	1D	-	-	
491	放射性廃棄物の廃棄施設	気体廃棄物の廃棄設備 (気体廃棄設備(3))	排気ダクト・タンバ (高性能エアフィルタ～排気塔)	C	外観点検	6M	-	-	
492	放射性廃棄物の廃棄施設	気体廃棄物の廃棄設備 (気体廃棄設備(3))	I L : 給排気ファンの起動停止インターロック	C	作動試験 (定期事業者検査)	1Y	送排風機の起動停止シーケンスの作動検査	第十条 第十八条第2項	
493	放射性廃棄物の廃棄施設	気体廃棄物の廃棄設備 (気体廃棄設備(3))	給気ダクト・タンバ	C	目視確認	1D	-	-	
494	放射性廃棄物の廃棄施設	気体廃棄物の廃棄設備 (気体廃棄設備(3))	排気ダクト・タンバ (部屋、設備～高性能エアフィルタ)	C	目視確認	1D	-	-	
495	放射性廃棄物の廃棄施設	気体廃棄物の廃棄設備 (気体廃棄設備(3))	排気ダクト・タンバ (部屋、設備～高性能エアフィルタ)	C	外観点検	6M	-	-	
496	放射性廃棄物の廃棄施設	気体廃棄物の廃棄設備 (気体廃棄設備(3))	負圧警報装置	C	負圧確認	1Y	第1種管理区域の負圧確認	第十条	
497	放射性廃棄物の廃棄施設	気体廃棄物の廃棄設備 (気体廃棄設備(3))	負圧警報装置	C	負圧確認	1M	-	-	
498	放射性廃棄物の廃棄施設	気体廃棄物の廃棄設備 (気体廃棄設備(3))	負圧警報装置	C	作動試験 (定期事業者検査)	1Y	負圧警報作動検査	第十条 第十八条第1項	
499	放射性廃棄物の廃棄施設	気体廃棄物の廃棄設備 (気体廃棄設備(3))	負圧警報装置	C	校正	1Y	-	-	
500	放射性廃棄物の廃棄施設	気体廃棄物の廃棄設備 (気体廃棄設備(4))	気体廃棄設備(4)	C	性能確認	1Y	気体廃棄設備の処理能力検査	第十四条第4項 第二十条	
501	放射性廃棄物の廃棄施設	気体廃棄物の廃棄設備 (気体廃棄設備(4))	給気ファン (空調機給気ファンを含む)	C	目視確認	1D	-	-	
502	放射性廃棄物の廃棄施設	気体廃棄物の廃棄設備 (気体廃棄設備(4))	給気ファン (空調機給気ファンを含む)	C	聴診確認	1D	-	-	
503	放射性廃棄物の廃棄施設	気体廃棄物の廃棄設備 (気体廃棄設備(4))	給気ファン (空調機給気ファンを含む)	C	絶縁抵抗測定	1Y	-	-	
504	放射性廃棄物の廃棄施設	気体廃棄物の廃棄設備 (気体廃棄設備(4))	排気ファン	C	目視確認	1D	-	-	
505	放射性廃棄物の廃棄施設	気体廃棄物の廃棄設備 (気体廃棄設備(4))	排気ファン	C	聴診確認	1D	-	-	
506	放射性廃棄物の廃棄施設	気体廃棄物の廃棄設備 (気体廃棄設備(4))	排気ファン	C	絶縁抵抗測定	1Y	-	-	

表 1 施設管理実施計画

No	施設区分	設備名	安全機能名称	保全 重要度	点検項目	点検 頻度	定期事業者検査の検査項目	加工施設の技術基準に関する 規則の該当条項	備考
507	放射性廃棄物の廃棄施設	気体廃棄物の廃棄設備 (気体廃棄設備(4))	排気ファン	C	作動試験 (排風機の目 動切替機構)	1Y	-	-	
509	放射性廃棄物の廃棄施設	気体廃棄物の廃棄設備 (気体廃棄設備(4))	高性能エアフィルタ	C	差圧確認	1D	-	-	
510	放射性廃棄物の廃棄施設	気体廃棄物の廃棄設備 (気体廃棄設備(4))	高性能エアフィルタ	C	リーク測定	1Y	-	-	
511	放射性廃棄物の廃棄施設	気体廃棄物の廃棄設備 (気体廃棄設備(4))	高性能エアフィルタ	C	性能確認	1Y	ろ過装置の性能確認検査	第十四条 第十四条第4項 第二十条	
512	放射性廃棄物の廃棄施設	気体廃棄物の廃棄設備 (気体廃棄設備(4))	給気逆流防止タンパ (屋外との境界部)	C	目視確認	1D	-	-	
513	放射性廃棄物の廃棄施設	気体廃棄物の廃棄設備 (気体廃棄設備(4))	排気逆流防止タンパ (屋外との境界部)	C	目視確認	1D	-	-	
514	放射性廃棄物の廃棄施設	気体廃棄物の廃棄設備 (気体廃棄設備(4))	給気ダクト・タンパ	C	目視確認	1D	-	-	
515	放射性廃棄物の廃棄施設	気体廃棄物の廃棄設備 (気体廃棄設備(4))	排気ダクト・タンパ (部屋、設備～高性能エアフィルタ)	C	目視確認	1D	-	-	
516	放射性廃棄物の廃棄施設	気体廃棄物の廃棄設備 (気体廃棄設備(4))	排気ダクト・タンパ (部屋、設備～高性能エアフィルタ)	C	外観点検	6M	-	-	
517	放射性廃棄物の廃棄施設	気体廃棄物の廃棄設備 (気体廃棄設備(4))	排気ダクト・タンパ (高性能エアフィルタ～排気塔)	C	目視確認	1D	-	-	
518	放射性廃棄物の廃棄施設	気体廃棄物の廃棄設備 (気体廃棄設備(4))	排気ダクト・タンパ (高性能エアフィルタ～排気塔)	C	外観点検	6M	-	-	
519	放射性廃棄物の廃棄施設	気体廃棄物の廃棄設備 (気体廃棄設備(4))	I L : 給排気ファンの起動停止インターロック	C	作動試験 (定期事業者 検査)	1Y	送排風機の起動停止シーケンスの作動検査	第十条 第十八条第2項	
520	放射性廃棄物の廃棄施設	気体廃棄物の廃棄設備 (気体廃棄設備(4))	給気ダクト・タンパ	C	目視確認	1D	-	-	
521	放射性廃棄物の廃棄施設	気体廃棄物の廃棄設備 (気体廃棄設備(4))	排気ダクト・タンパ (部屋、設備～高性能エアフィルタ)	C	目視確認	1D	-	-	
522	放射性廃棄物の廃棄施設	気体廃棄物の廃棄設備 (気体廃棄設備(4))	排気ダクト・タンパ (部屋、設備～高性能エアフィルタ)	C	外観点検	6M	-	-	
523	放射性廃棄物の廃棄施設	気体廃棄物の廃棄設備 (気体廃棄設備(4))	負圧警報装置	C	負圧確認	1Y	-	-	
524	放射性廃棄物の廃棄施設	気体廃棄物の廃棄設備 (気体廃棄設備(4))	負圧警報装置	C	作動試験	1M	-	-	
525	放射性廃棄物の廃棄施設	気体廃棄物の廃棄設備 (気体廃棄設備(4))	負圧警報装置	C	作動試験	1Y	-	-	
526	放射性廃棄物の廃棄施設	気体廃棄物の廃棄設備 (気体廃棄設備(5))	気体廃棄物の廃棄設備(5)	C	性能確認	1Y	気体廃棄設備の処理能力検査	第十四条第4項 第二十条	
527	放射性廃棄物の廃棄施設	気体廃棄物の廃棄設備 (気体廃棄設備(5))	給気ファン	C	目視確認	1D	-	-	
528	放射性廃棄物の廃棄施設	気体廃棄物の廃棄設備 (気体廃棄設備(5))	給気ファン	C	聴診確認	1D	-	-	
529	放射性廃棄物の廃棄施設	気体廃棄物の廃棄設備 (気体廃棄設備(5))	給気ファン	C	絶縁抵抗測定	1Y	-	-	
530	放射性廃棄物の廃棄施設	気体廃棄物の廃棄設備 (気体廃棄設備(5))	排気ファン	C	目視確認	1D	-	-	
531	放射性廃棄物の廃棄施設	気体廃棄物の廃棄設備 (気体廃棄設備(5))	排気ファン	C	聴診確認	1D	-	-	
532	放射性廃棄物の廃棄施設	気体廃棄物の廃棄設備 (気体廃棄設備(5))	排気ファン	C	絶縁抵抗測定	1Y	-	-	
533	放射性廃棄物の廃棄施設	気体廃棄物の廃棄設備 (気体廃棄設備(5))	排気ファン	C	作動試験 (排風機の目 動切替機構)	1Y	-	-	
535	放射性廃棄物の廃棄施設	気体廃棄物の廃棄設備 (気体廃棄設備(5))	高性能エアフィルタ	C	差圧確認	1D	-	-	
536	放射性廃棄物の廃棄施設	気体廃棄物の廃棄設備 (気体廃棄設備(5))	高性能エアフィルタ	C	リーク測定	1Y	-	-	
537	放射性廃棄物の廃棄施設	気体廃棄物の廃棄設備 (気体廃棄設備(5))	高性能エアフィルタ	C	性能確認	1Y	ろ過装置の性能確認検査	第十条 第十四条第4項 第二十条	

表 1 施設管理実施計画

No	施設区分	設備名	安全機能名称	保全 重要度	点検項目	点検 頻度	定期事業者検査の検査項目	加工施設の技術基準に関する 規則の該当条項	備考
538	放射性廃棄物の廃棄施設	気体廃棄物の廃棄設備 (気体廃棄設備 (G))	給気逆流防止タンク (屋外との境界部)	C	目視確認	1D	-	-	
539	放射性廃棄物の廃棄施設	気体廃棄物の廃棄設備 (気体廃棄設備 (G))	排気逆流防止タンク (屋外との境界部)	C	目視確認	1D	-	-	
540	放射性廃棄物の廃棄施設	気体廃棄物の廃棄設備 (気体廃棄設備 (G))	給気ダクト・タンク	C	目視確認	1D	-	-	
541	放射性廃棄物の廃棄施設	気体廃棄物の廃棄設備 (気体廃棄設備 (G))	排気ダクト・タンク (部屋、設備～高性能エアフィルタ)	C	目視確認	1D	-	-	
542	放射性廃棄物の廃棄施設	気体廃棄物の廃棄設備 (気体廃棄設備 (G))	排気ダクト・タンク (部屋、設備～高性能エアフィルタ)	C	外観点検	6M	-	-	
543	放射性廃棄物の廃棄施設	気体廃棄物の廃棄設備 (気体廃棄設備 (G))	排気ダクト・タンク (高性能エアフィルタ～排気塔)	C	目視確認	1D	-	-	
544	放射性廃棄物の廃棄施設	気体廃棄物の廃棄設備 (気体廃棄設備 (G))	排気ダクト・タンク (高性能エアフィルタ～排気塔)	C	外観点検	6M	-	-	
545	放射性廃棄物の廃棄施設	気体廃棄物の廃棄設備 (気体廃棄設備 (G))	I L : 給排気ファン(の起動)停止インターロック	C	作動試験 (定期事業者検査)	1Y	送排風機の起動停止シーケンスの作動検査	第十条 第十八条第2項	
546	放射性廃棄物の廃棄施設	気体廃棄物の廃棄設備 (気体廃棄設備 (G))	給気ダクト・タンク	C	目視確認	1D	-	-	
547	放射性廃棄物の廃棄施設	気体廃棄物の廃棄設備 (気体廃棄設備 (G))	排気ダクト・タンク (部屋、設備～高性能エアフィルタ)	C	目視確認	1D	-	-	
548	放射性廃棄物の廃棄施設	気体廃棄物の廃棄設備 (気体廃棄設備 (G))	排気ダクト・タンク (部屋、設備～高性能エアフィルタ)	C	外観点検	6M	-	-	
549	放射性廃棄物の廃棄施設	気体廃棄物の廃棄設備 (気体廃棄設備 (G))	自任警報装置 (第1廃棄物処理所、第2廃棄物処理所、シンダダ洗浄機共用)	C	目視確認	1Y	第1種管理区域の目視確認	第十条 第十四条第4項	
550	放射性廃棄物の廃棄施設	気体廃棄物の廃棄設備 (気体廃棄設備 (G))	自任警報装置 (第1廃棄物処理所、第2廃棄物処理所、シンダダ洗浄機共用)	C	作動試験	1M	-	-	
551	放射性廃棄物の廃棄施設	気体廃棄物の廃棄設備 (気体廃棄設備 (G))	自任警報装置 (第1廃棄物処理所、第2廃棄物処理所、シンダダ洗浄機共用)	C	作動試験 (定期事業者検査)	1Y	自任警報作動検査	第十条 第十四条第4項 第十八条第1項	
552	放射性廃棄物の廃棄施設	気体廃棄物の廃棄設備 (気体廃棄設備 (G))	自任警報装置 (第1廃棄物処理所、第2廃棄物処理所、シンダダ洗浄機共用)	C	校正	1Y	-	-	
553	放射性廃棄物の廃棄施設	気体廃棄物の廃棄設備 (気体廃棄設備 (G))	気体廃棄設備 (6)	C	性能確認	1Y	気体廃棄設備の処理能力検査	第十四条第4項 第二十条	
554	放射性廃棄物の廃棄施設	気体廃棄物の廃棄設備 (気体廃棄設備 (G))	空調機給気ファン	C	目視確認	1D	-	-	
555	放射性廃棄物の廃棄施設	気体廃棄物の廃棄設備 (気体廃棄設備 (G))	空調機給気ファン	C	聴診確認	1D	-	-	
556	放射性廃棄物の廃棄施設	気体廃棄物の廃棄設備 (気体廃棄設備 (G))	空調機給気ファン	C	絶縁抵抗測定	1Y	-	-	
557	放射性廃棄物の廃棄施設	気体廃棄物の廃棄設備 (気体廃棄設備 (G))	排気ファン	C	目視確認	1D	-	-	
558	放射性廃棄物の廃棄施設	気体廃棄物の廃棄設備 (気体廃棄設備 (G))	排気ファン	C	聴診確認	1D	-	-	
559	放射性廃棄物の廃棄施設	気体廃棄物の廃棄設備 (気体廃棄設備 (G))	排気ファン	C	絶縁抵抗測定	1Y	-	-	
560	放射性廃棄物の廃棄施設	気体廃棄物の廃棄設備 (気体廃棄設備 (G))	排気ファン	C	作動試験 (排風機の自動リブ機構)	1Y	-	-	
562	放射性廃棄物の廃棄施設	気体廃棄物の廃棄設備 (気体廃棄設備 (G))	高性能エアフィルタ	C	差圧確認	1D	-	-	
563	放射性廃棄物の廃棄施設	気体廃棄物の廃棄設備 (気体廃棄設備 (G))	高性能エアフィルタ	C	リーク測定	1Y	-	-	
564	放射性廃棄物の廃棄施設	気体廃棄物の廃棄設備 (気体廃棄設備 (G))	高性能エアフィルタ	C	機能確認	1Y	ろ過装置の性能確認検査	第十条 第十四条第4項 第二十条	
565	放射性廃棄物の廃棄施設	気体廃棄物の廃棄設備 (気体廃棄設備 (G))	給気逆流防止タンク (屋外との境界部) (シンダダ洗)	C	目視確認	1D	-	-	
566	放射性廃棄物の廃棄施設	気体廃棄物の廃棄設備 (気体廃棄設備 (G))	給気逆流防止タンク (屋外との境界部) (第2廃棄物処理所)	C	目視確認	1D	-	-	
567	放射性廃棄物の廃棄施設	気体廃棄物の廃棄設備 (気体廃棄設備 (G))	排気逆流防止タンク (屋外との境界部) (シンダダ洗)	C	目視確認	1D	-	-	

表 1 施設管理実施計画

No	施設区分	設備名	安全機能名称	保全 重要度	点検項目	点検 頻度	定期事業者検査の検査項目	加工施設の技術基準に関する 規則の該当条項	備考
568	放射性廃棄物の廃棄施設	気体廃棄物の廃棄設備 (気体廃棄設備(6))	排気逆流防止タンク (屋外との境界部) (第2廃棄物処理所)	C	目視確認	1D	-	-	
569	放射性廃棄物の廃棄施設	気体廃棄物の廃棄設備 (気体廃棄設備(6))	給気ダクト・タンク	C	目視確認	1D	-	-	
570	放射性廃棄物の廃棄施設	気体廃棄物の廃棄設備 (気体廃棄設備(6))	排気ダクト・タンク (部屋、設備～高性能エアフィルタ)	C	目視確認	1D	-	-	
571	放射性廃棄物の廃棄施設	気体廃棄物の廃棄設備 (気体廃棄設備(6))	排気ダクト・タンク (部屋、設備～高性能エアフィルタ)	C	外観点検	6M	-	-	
572	放射性廃棄物の廃棄施設	気体廃棄物の廃棄設備 (気体廃棄設備(6))	排気ダクト・タンク (高性能エアフィルタ～排気塔)	C	目視確認	1D	-	-	
573	放射性廃棄物の廃棄施設	気体廃棄物の廃棄設備 (気体廃棄設備(6))	排気ダクト・タンク (高性能エアフィルタ～排気塔)	C	外観点検	6M	-	-	
574	放射性廃棄物の廃棄施設	気体廃棄物の廃棄設備 (気体廃棄設備(6))	I L : 給排気ファン(の起動停止インターロック)	C	作動試験 (定期事業者検査)	1Y	送排風機の起動停止シーケンスの作動検査	第十条 第十八条第2項	
575	放射性廃棄物の廃棄施設	気体廃棄物の廃棄設備 (気体廃棄設備(6))	給気ダクト・タンク	C	目視確認	1D	-	-	
576	放射性廃棄物の廃棄施設	気体廃棄物の廃棄設備 (気体廃棄設備(6))	排気ダクト・タンク (部屋、設備～高性能エアフィルタ)	C	目視確認	1D	-	-	
577	放射性廃棄物の廃棄施設	気体廃棄物の廃棄設備 (気体廃棄設備(6))	排気ダクト・タンク (部屋、設備～高性能エアフィルタ)	C	外観点検	6M	-	-	
578	放射性廃棄物の廃棄施設	液体廃棄物の廃棄設備 (廃液処理設備(1))	液位高警報設備	C	作動試験 (定期事業者検査)	1Y	放射性液体廃棄物設備の液面高検知の警報作動検査	第十条 第十八条第1項 第二十条	
579	放射性廃棄物の廃棄施設	液体廃棄物の廃棄設備 (廃液処理設備(1))	液位高警報設備	C	作動確認	1M	-	-	
580	放射性廃棄物の廃棄施設	液体廃棄物の廃棄設備 (廃液処理設備(1))	液位高警報設備	C	作動試験	1Y	-	-	
581	放射性廃棄物の廃棄施設	液体廃棄物の廃棄設備 (廃液処理設備(1))	液位高警報設備	C	作動試験	1Y	-	-	
582	放射性廃棄物の廃棄施設	液体廃棄物の廃棄設備 (廃液処理設備(1))	液位高警報設備	C	作動試験 (定期事業者検査)	1Y	放射性液体廃棄物設備の液面高検知の警報作動検査	第十条 第十八条第1項 第二十条	
583	放射性廃棄物の廃棄施設	液体廃棄物の廃棄設備 (廃液処理設備(1))	液位高警報設備	C	作動確認	1M	-	-	
584	放射性廃棄物の廃棄施設	液体廃棄物の廃棄設備 (廃液処理設備(1))	埋漏水検知警報設備	C	作動試験	1Y	-	-	
585	放射性廃棄物の廃棄施設	液体廃棄物の廃棄設備 (廃液処理設備(1))	液位高警報設備	C	作動試験 (定期事業者検査)	1Y	放射性液体廃棄物設備の液面高検知の警報作動検査	第十条 第十八条第1項 第二十条	
586	放射性廃棄物の廃棄施設	液体廃棄物の廃棄設備 (廃液処理設備(1))	液位高警報設備	C	作動確認	1M	-	-	
587	放射性廃棄物の廃棄施設	液体廃棄物の廃棄設備 (廃液処理設備(1))	液位高警報設備	C	作動試験	1Y	-	-	
588	放射性廃棄物の廃棄施設	液体廃棄物の廃棄設備 (廃液処理設備(1))	液位高警報設備	C	作動試験 (定期事業者検査)	1Y	放射性液体廃棄物設備の液面高検知の警報作動検査	第十条 第十八条第1項 第二十条	
589	放射性廃棄物の廃棄施設	液体廃棄物の廃棄設備 (廃液処理設備(1))	液位高警報設備	C	作動確認	1M	-	-	
590	放射性廃棄物の廃棄施設	液体廃棄物の廃棄設備 (廃液処理設備(1))	液位高警報設備	C	作動試験	1Y	-	-	
591	放射性廃棄物の廃棄施設	液体廃棄物の廃棄設備 (廃液処理設備(3))	液位高警報設備	C	作動試験 (定期事業者検査)	1Y	放射性液体廃棄物設備の液面高検知の警報作動検査	第十条 第十八条第1項 第二十条	
592	放射性廃棄物の廃棄施設	液体廃棄物の廃棄設備 (廃液処理設備(3))	液位高警報設備	C	作動確認	1M	-	-	
593	放射性廃棄物の廃棄施設	液体廃棄物の廃棄設備 (廃液処理設備(3))	液位高警報設備	C	作動試験	1Y	-	-	
594	放射性廃棄物の廃棄施設	液体廃棄物の廃棄設備 (廃液処理設備(3))	遠心ろ過機	C	分降点検	4000hr	-	-	



表 1 施設管理実施計画

No	施設区分	設備名	安全機能名称	保全 重要度	点検項目	点検 頻度	定期事業者検査の検査項目	加工施設の技術基準に関する 規則の該当条項	備考
595	放射性廃棄物の廃棄施設	液体廃棄物の廃棄設備 (廃液処理設備(3))	遠心ろ過機	C	外觀点検	1Y	-	-	
596	放射性廃棄物の廃棄施設	液体廃棄物の廃棄設備 (廃液処理設備(3))	遠心ろ過機	C	振動測定	1Y	-	-	
597	放射性廃棄物の廃棄施設	液体廃棄物の廃棄設備 (廃液処理設備(3))	液位高警報設備	C	作動試験	1Y	-	-	
598	放射性廃棄物の廃棄施設	液体廃棄物の廃棄設備 (廃液処理設備(3))	液位高警報設備	C	作動試験	1Y	-	-	
599	放射性廃棄物の廃棄施設	液体廃棄物の廃棄設備 (廃液処理設備(3))	液位高警報設備	C	作動試験 (定期事業者検査)	1Y	放射性液体廃棄設備の液面高検知の警報作動検査	第十条 第十八条第1項 第二十条	
600	放射性廃棄物の廃棄施設	液体廃棄物の廃棄設備 (廃液処理設備(3))	液位高警報設備	C	作動確認	1M	-	-	
601	放射性廃棄物の廃棄施設	液体廃棄物の廃棄設備 (廃液処理設備(3))	液位高警報設備 (イオン交換器)	C	作動試験 (定期事業者検査)	1Y	放射性液体廃棄設備の液面高検知の警報作動検査	第十条 第十八条第1項 第二十条	
602	放射性廃棄物の廃棄施設	液体廃棄物の廃棄設備 (廃液処理設備(3))	液位高警報設備 (イオン交換器)	C	作動確認	1M	-	-	
603	放射性廃棄物の廃棄施設	液体廃棄物の廃棄設備 (廃液処理設備(3))	液位高警報設備 (液受槽)	C	作動試験	1Y	-	-	
604	放射性廃棄物の廃棄施設	液体廃棄物の廃棄設備 (廃液処理設備(3))	フードボックス	C	面速確認	1Y	設備内風速の確認検査	第十条	
605	放射性廃棄物の廃棄施設	液体廃棄物の廃棄設備 (廃液処理設備(3))	液位高警報設備 (廃液貯槽(チェック))	C	作動試験 (定期事業者検査)	1Y	放射性液体廃棄設備の液面高検知の警報作動検査	第十条 第十八条第1項 第二十条	
606	放射性廃棄物の廃棄施設	液体廃棄物の廃棄設備 (廃液処理設備(3))	液位高警報設備 (チェック)	C	作動確認	1M	-	-	
607	放射性廃棄物の廃棄施設	液体廃棄物の廃棄設備 (廃液処理設備(3))	液位高警報設備 (廃液処理室回収ピット)	C	作動試験 (定期事業者検査)	1Y	放射性液体廃棄設備の液面高検知の警報作動検査	第十条 第十八条第1項 第二十条	
608	放射性廃棄物の廃棄施設	液体廃棄物の廃棄設備 (廃液処理設備(3))	液位高警報設備 (廃液処理室回収ピット)	C	作動確認	1M	-	-	
609	放射性廃棄物の廃棄施設	液体廃棄物の廃棄設備 (廃液処理設備(3))	液位高警報設備	C	作動試験	1Y	-	-	
610	放射性廃棄物の廃棄施設	液体廃棄物の廃棄設備 (廃液処理設備(4))	液位高警報設備 (貯留タンク)	C	作動試験 (定期事業者検査)	1Y	放射性液体廃棄設備の液面高検知の警報作動検査	第十条 第十八条第1項 第二十条	
611	放射性廃棄物の廃棄施設	液体廃棄物の廃棄設備 (廃液処理設備(4))	液位高警報設備 (貯留タンク)	C	作動確認	1M	-	-	
612	放射性廃棄物の廃棄施設	液体廃棄物の廃棄設備 (廃液処理設備(4))	液位高警報設備	C	作動試験 (定期事業者検査)	1Y	放射性液体廃棄設備の液面高検知の警報作動検査	第十条 第十八条第1項 第二十条	
613	放射性廃棄物の廃棄施設	液体廃棄物の廃棄設備 (廃液処理設備(4))	液位高警報設備	C	作動確認	1M	-	-	
614	放射性廃棄物の廃棄施設	液体廃棄物の廃棄設備 (廃液処理設備(4))	液位高警報設備	C	作動試験	1Y	-	-	
615	放射性廃棄物の廃棄施設	液体廃棄物の廃棄設備 (廃液処理設備(4))	液位高警報設備 (集水ピット)	C	作動試験 (定期事業者検査)	1Y	放射性液体廃棄設備の液面高検知の警報作動検査	第十条 第十八条第1項 第二十条	
616	放射性廃棄物の廃棄施設	液体廃棄物の廃棄設備 (廃液処理設備(4))	液位高警報設備 (集水ピット)	C	作動確認	1M	-	-	
617	放射性廃棄物の廃棄施設	液体廃棄物の廃棄設備 (廃液処理設備(5))	液位高警報設備	C	作動試験	1Y	-	-	
618	放射性廃棄物の廃棄施設	液体廃棄物の廃棄設備 (廃液処理設備(5))	遠心分離機	C	外觀点検	1Y	-	-	
619	放射性廃棄物の廃棄施設	液体廃棄物の廃棄設備 (廃液処理設備(5))	遠心分離機	C	分解点検	4000hr	-	-	
620	放射性廃棄物の廃棄施設	液体廃棄物の廃棄設備 (廃液処理設備(5))	液位高警報設備	C	作動試験	1Y	-	-	

表 1 施設管理実施計画

No	施設区分	設備名	安全機能名称	保 重 要 度	点検項目	点検 頻度	定期事業者検査の検査項目	加工施設の技術基準に関する 規則の該当条項	備考
621	放射性廃棄物の廃棄施設	液体廃棄物の廃棄設備 (廃液処理設備)(G)	チェックタンク	C	非破壊試験	1Y	-	-	
622	放射性廃棄物の廃棄施設	液体廃棄物の廃棄設備 (廃液処理設備)(S)	チェックタンク	C	外観点検	1Y	-	-	
623	放射性廃棄物の廃棄施設	液体廃棄物の廃棄設備 (廃液処理設備)(G)	液位高警報設備	C	作動試験	1Y	-	-	
624	放射性廃棄物の廃棄施設	液体廃棄物の廃棄設備 (廃液処理設備)(G)	チェックタンク	C	非破壊試験	1Y	-	-	
625	放射性廃棄物の廃棄施設	液体廃棄物の廃棄設備 (廃液処理設備)(G)	チェックタンク	C	外観点検	1Y	-	-	
626	放射性廃棄物の廃棄施設	液体廃棄物の廃棄設備 (廃液処理設備)(G)	液位高警報設備	C	作動試験	1Y	-	-	
627	放射性廃棄物の廃棄施設	液体廃棄物の廃棄設備 (廃液処理設備)(G)	地漏水検知警報設備	C	作動試験	1Y	-	-	
628	放射性廃棄物の廃棄施設	液体廃棄物の廃棄設備 (排水貯留池)	排水貯留池	C	外観点検	1Y	-	-	
629	放射性廃棄物の廃棄施設	液体廃棄物の廃棄設備 (排水貯留池)	液位高警報設備	C	作動試験	1Y	-	-	
630	放射性廃棄物の廃棄施設	液体廃棄物の廃棄設備 (保管廃棄設備)	保管棚	C	外観点検	5Y	-	-	
631	放射性廃棄物の廃棄施設	液体廃棄物の廃棄設備 (保管廃棄設備)	廃液容器	C	外観点検	5Y	-	-	
632	放射性廃棄物の廃棄施設	液体廃棄物の廃棄設備 (保管廃棄設備)	受容器 (保管棚)	C	外観点検	5Y	-	-	
633	放射性廃棄物の廃棄施設	液体廃棄物の廃棄設備 (保管廃棄設備)	漏水検知警報設備	C	作動試験	1Y	-	-	
634	放射性廃棄物の廃棄施設	固体廃棄物の廃棄設備 (焼却設備)	焼却炉	C	肉厚測定	3Y	-	-	
635	放射性廃棄物の廃棄施設	固体廃棄物の廃棄設備 (焼却設備)	焼却炉	C	外観点検	1Y	-	-	
636	放射性廃棄物の廃棄施設	固体廃棄物の廃棄設備 (焼却設備)	投入フードボックス	C	面速確認	1Y	設備内風速の確認検査	第十条	
637	放射性廃棄物の廃棄施設	固体廃棄物の廃棄設備 (焼却設備)	排出フードボックス	C	面速確認	1Y	設備内風速の確認検査	第十条	
638	放射性廃棄物の廃棄施設	固体廃棄物の廃棄設備 (焼却設備)	I L : 燃焼装置失火インターロック	C	作動試験 (定期事業者検査)	1Y	安全燃焼のインターロック作動検査	第十一条第3項 第十八条第2項	
639	放射性廃棄物の廃棄施設	固体廃棄物の廃棄設備 (焼却設備)	I L : 燃焼装置失火インターロック	C	作動確認	1Y	-	-	
640	放射性廃棄物の廃棄施設	固体廃棄物の廃棄設備 (焼却設備)	I L : 排ガス温度高インターロック	C	作動試験 (定期事業者検査)	1Y	安全燃焼のインターロック作動検査	第十一条第3項 第十八条第2項	
641	放射性廃棄物の廃棄施設	固体廃棄物の廃棄設備 (焼却設備)	I L : 排ガス温度高インターロック	C	校正	1Y	-	-	
642	放射性廃棄物の廃棄施設	固体廃棄物の廃棄設備 (焼却設備)	I L : 燃焼用空気停止インターロック	C	作動試験 (定期事業者検査)	1Y	安全燃焼のインターロック作動検査	第十一条第3項 第十八条第2項	
643	放射性廃棄物の廃棄施設	固体廃棄物の廃棄設備 (焼却設備)	フードボックス	C	面速確認	1Y	設備内風速の確認検査	第十条	
644	放射性廃棄物の廃棄施設	固体廃棄物の廃棄設備 (焼却設備)	イオン交換材混合機	C	面速確認	1Y	設備内風速の確認検査	第十条	
645	放射性廃棄物の廃棄施設	固体廃棄物の廃棄設備 (焼却設備)	イオン交換材成型機	C	面速確認	1Y	設備内風速の確認検査	第十条	
646	放射性廃棄物の廃棄施設	固体廃棄物の廃棄設備 (焼却設備)	液位高警報設備	C	作動試験	1Y	-	-	
647	放射性廃棄物の廃棄施設	固体廃棄物の廃棄設備 (焼却設備)	クレーン	C	機能確認	1M	-	-	
648	放射性廃棄物の廃棄施設	固体廃棄物の廃棄設備 (焼却設備)	クレーン	C	機能確認	1Y	-	-	
649	放射性廃棄物の廃棄施設	固体廃棄物の廃棄設備 (焼却設備)	クレーン	C	機能確認	1M	-	-	
650	放射性廃棄物の廃棄施設	固体廃棄物の廃棄設備 (焼却設備)	クレーン	C	機能確認	1Y	-	-	

表 1 施設管理実施計画

No	施設区分	設備名	安全機能名称	保全 重要度	点検項目	点検 頻度	定期事業者検査の検査項目	加工施設の技術基準に関する 規則の該当条項	備考
651	放射性廃棄物の廃棄施設	固体廃棄物の廃棄設備 (固体廃棄物処理設備)	フードボックス	C	面速確認	1Y	設備内風速の確認検査	第十条	
652	放射性廃棄物の廃棄施設	固体廃棄物の廃棄設備 (固体廃棄物処理設備)	フードボックス	C	面速確認	1Y	設備内風速の確認検査	第十条	
653	放射性廃棄物の廃棄施設	固体廃棄物の廃棄設備 (固体廃棄物処理設備)	クレーン	C	機能確認	1M	-	-	
654	放射性廃棄物の廃棄施設	固体廃棄物の廃棄設備 (固体廃棄物処理設備)	クレーン	C	機能確認	1Y	-	-	
655	放射性廃棄物の廃棄施設	固体廃棄物の廃棄設備 (固体廃棄物処理設備)	ドラム缶用廃棄物フラス	C	面速確認	1Y	設備内風速の確認検査	第十条	
656	放射性廃棄物の廃棄施設	固体廃棄物の廃棄設備 (除染設備)	液位高警報設備	C	作動試験	1Y	-	-	
657	放射性廃棄物の廃棄施設	固体廃棄物の廃棄設備 (除染設備)	分別・解体フード	C	面速確認	1Y	設備内風速の確認検査	第十条	
658	放射性廃棄物の廃棄施設	固体廃棄物の廃棄設備 (除染設備)	切断フード	C	面速確認	1Y	設備内風速の確認検査	第十条	
659	放射性廃棄物の廃棄施設	固体廃棄物の廃棄設備 (除染設備)	液位高警報設備	C	作動試験	1Y	-	-	
660	放射性廃棄物の廃棄施設	固体廃棄物の廃棄設備 (除染設備)	プラスチック表置	C	メーカー点検	5Y	-	-	
661	放射性廃棄物の廃棄施設	固体廃棄物の廃棄設備 (除染設備)	クレーン	C	機能確認	1M	-	-	
662	放射性廃棄物の廃棄施設	固体廃棄物の廃棄設備 (除染設備)	クレーン	C	機能確認	1Y	-	-	
663	放射性廃棄物の廃棄施設	固体廃棄物の廃棄設備 (除染設備)	解体用フードボックス	C	面速確認	1Y	設備内風速の確認検査	第十条	
664	放射性廃棄物の廃棄施設	固体廃棄物の廃棄設備 (保管廃棄設備)	ドラム缶用ラジアン量測定装置	C	メーカー点検	5Y	-	-	
665	放射性廃棄物の廃棄施設	固体廃棄物の廃棄設備 (保管廃棄設備)	クレーン	C	機能確認	1M	-	-	
666	放射性廃棄物の廃棄施設	固体廃棄物の廃棄設備 (保管廃棄設備)	クレーン	C	機能確認	1Y	-	-	
667	放射性廃棄物の廃棄施設	固体廃棄物の廃棄設備 (保管廃棄設備)	クレーン	C	機能確認	1M	-	-	
668	放射性廃棄物の廃棄施設	固体廃棄物の廃棄設備 (保管廃棄設備)	クレーン	C	機能確認	1Y	-	-	
669	放射性廃棄物の廃棄施設	固体廃棄物の廃棄設備 (保管廃棄設備)	クレーン	C	機能確認	1M	-	-	
670	放射性廃棄物の廃棄施設	固体廃棄物の廃棄設備 (保管廃棄設備)	クレーン	C	機能確認	1Y	-	-	
671	放射性廃棄物の廃棄施設	固体廃棄物の廃棄設備 (保管廃棄設備)	クレーン	C	機能確認	1M	-	-	
672	放射性廃棄物の廃棄施設	固体廃棄物の廃棄設備 (保管廃棄設備)	クレーン	C	機能確認	1Y	搬送設備の停電時保持能力検査	第十六条	
673	放射性廃棄物の廃棄施設	固体廃棄物の廃棄設備 (保管廃棄設備)	ドラム缶用ラジアン量測定装置	C	メーカー点検	5Y	-	-	
674	放射性廃棄物の廃棄施設	固体廃棄物の廃棄設備 (保管廃棄設備)	クレーン	C	機能確認	1M	-	-	
675	放射性廃棄物の廃棄施設	固体廃棄物の廃棄設備 (保管廃棄設備)	クレーン	C	機能確認	1Y	搬送設備の停電時保持能力検査	第十六条	
676	放射線管理施設	屋内管理用の主要な設備 (作業者の放射線被ばくを測定・監視する設備)	エアモニタ	C	目視確認	1D	-	-	
677	放射線管理施設	屋内管理用の主要な設備 (作業者の放射線被ばくを測定・監視する設備)	エアモニタ	C	分拆点検	1Y	-	-	
678	放射線管理施設	屋内管理用の主要な設備 (作業者の放射線被ばくを測定・監視する設備)	エアモニタ	C	作動確認	1M	-	-	

表 1 施設管理実施計画

No	施設区分	設備名	安全機能名称	保全 重要度	点検項目	点検 頻度	定期事業者検査の検査項目	加工施設の技術基準に関する 規則の該当条項	備考
679	放射線管理施設	屋内管理用の主要な設備（作業者の放射線被ばくを測定・監視する設備）	エリアモニタ	C	作動試験（定期事業者検査）	1Y	エリアモニタの警報作動検査	第十八条第一項	
680	放射線管理施設	屋内管理用の主要な設備（作業者の放射線被ばくを測定・監視する設備）	エリアモニタ	C	目視確認	1D	-	-	
681	放射線管理施設	屋内管理用の主要な設備（作業者の放射線被ばくを測定・監視する設備）	エリアモニタ	C	校正	1Y	-	-	
682	放射線管理施設	屋内管理用の主要な設備（作業者の放射線被ばくを測定・監視する設備）	ハンドフットモニタ	C	目視確認	1D	-	-	
683	放射線管理施設	屋内管理用の主要な設備（作業者の放射線被ばくを測定・監視する設備）	ハンドフットモニタ	C	校正	1Y	-	-	
684	放射線管理施設	屋外管理用の主要な設備（敷地周辺の公衆の放射線被ばくを測定・監視する設備）	ダストモニタ	C	作動確認	1M	-	-	
685	放射線管理施設	屋外管理用の主要な設備（敷地周辺の公衆の放射線被ばくを測定・監視する設備）	ダストモニタ	C	作動試験（定期事業者検査）	1Y	ダストモニタの警報作動検査	第十八条第一項	
686	放射線管理施設	屋外管理用の主要な設備（敷地周辺の公衆の放射線被ばくを測定・監視する設備）	ダストモニタ	C	目視確認	1D	-	-	
687	放射線管理施設	屋外管理用の主要な設備（敷地周辺の公衆の放射線被ばくを測定・監視する設備）	ダストモニタ	C	校正	1Y	-	-	
688	放射線管理施設	屋外管理用の主要な設備（敷地周辺の公衆の放射線被ばくを測定・監視する設備）	モニタリングポスト	C	校正	1Y	-	-	
689	建物	工場棟（転換工事）	工場棟（転換工事）	C	外観点検	3M	-	-	
690	建物	地漏水検知警報設備	地漏水検知警報設備	C	作動試験	1Y	-	-	
691	建物	飛散防止用防護ネット	飛散防止用防護ネット	C	外観点検	6M	-	-	
692	建物	工場棟（成型工場）	工場棟（成型工場）	C	外観点検	3M	-	-	
693	建物	地漏水検知警報設備	地漏水検知警報設備	C	作動試験	1Y	-	-	
694	建物	飛散防止用防護ネット	飛散防止用防護ネット	C	外観点検	6M	-	-	
695	建物	工場棟（組立工場）	工場棟（組立工場）	C	外観点検	6M	-	-	
696	建物	飛散防止用防護ネット	飛散防止用防護ネット	C	外観点検	6M	-	-	
697	建物	独立遮蔽壁	独立遮蔽壁	C	外観点検	6M	-	-	
698	建物	加工棟（成型工場）	加工棟（成型工場）	C	外観点検	3M	-	-	
699	建物	地漏水検知警報設備	地漏水検知警報設備	C	作動試験	1Y	-	-	
700	建物	放射線管理棟	放射線管理棟	C	外観点検	3M	-	-	
701	建物	地漏水検知警報設備	地漏水検知警報設備	C	作動試験	1Y	-	-	
702	建物	飛散防止用防護ネット	飛散防止用防護ネット	C	外観点検	6M	-	-	
703	建物	付属建物（除染室・分析室）	付属建物（除染室・分析室）	C	外観点検	3M	-	-	
704	建物	地漏水検知警報設備	地漏水検知警報設備	C	作動試験	1Y	-	-	
705	建物	飛散防止用防護ネット	飛散防止用防護ネット	C	外観点検	6M	-	-	
706	建物	付属建物（第2核燃料倉庫）	付属建物（第2核燃料倉庫）	C	外観点検	3M	-	-	
707	建物	地漏水検知警報設備	地漏水検知警報設備	C	作動試験	1Y	-	-	
708	建物	付属建物（第3核燃料倉庫）	付属建物（第3核燃料倉庫）	C	外観点検	3M	-	-	
709	建物	地漏水検知警報設備	地漏水検知警報設備	C	作動試験	1Y	-	-	
710	建物	付属建物（原形貯蔵所）	付属建物（原形貯蔵所）	C	外観点検	6M	-	-	
711	建物	付属建物（劣化・天然ウラン倉庫）	付属建物（劣化・天然ウラン倉庫）	C	外観点検	6M	-	-	
712	建物	付属建物（容器管理棟）	付属建物（容器管理棟）	C	外観点検	6M	-	-	
713	建物	独立遮蔽壁	独立遮蔽壁	C	外観点検	6M	-	-	
714	建物	付属建物（第1廃棄物処理所）	付属建物（第1廃棄物処理所）	C	外観点検	3M	-	-	
715	建物	地漏水検知警報設備	地漏水検知警報設備	C	作動試験	1Y	-	-	
716	建物	飛散防止用防護ネット	飛散防止用防護ネット	C	外観点検	6M	-	-	
717	建物	付属建物（第2廃棄物処理所）	付属建物（第2廃棄物処理所）	C	外観点検	3M	-	-	
718	建物	地漏水検知警報設備	地漏水検知警報設備	C	作動試験	1Y	-	-	

表 1 施設管理実施計画

No	施設区分	設備名	安全機能名称	保全 重要度	点検項目	点検 頻度	定期事業者検査の検査項目	加工施設の技術基準に関する 規則の該当条項	備考
719	建物	建物	飛散防止用防護ネット	C	外観点検	6M	-	-	
720	建物	建物	付属建物(シフト洗浄棟)	C	外観点検	3M	-	-	
721	建物	建物	埋溜水検知警報設備	C	作動試験	1Y	-	-	
722	建物	建物	付属建物(第3廃棄物倉庫)	C	外観点検	6M	-	-	
723	建物	建物	付属建物(廃棄物管理棟)	C	外観点検	6M	-	-	
724	建物	建物	付属建物(発電機室)	C	外観点検	6M	-	-	
725	建物	建物	付属建物(放射線管理棟前室)	C	外観点検	3M	-	-	
726	建物	建物	付属建物(第1廃棄物処理前室)	C	外観点検	3M	-	-	
727	建物	建物	遮断壁(転換工場の東側屋外)	C	外観点検	6M	-	-	
728	建物	建物	遮断壁(加工棟の東南角部屋外周辺)	C	外観点検	6M	-	-	
729	建物	建物	遮断壁(容器管理棟の西側屋外の敷地境界)	C	外観点検	6M	-	-	
730	建物	建物	遮断壁(組立工場の西南角部屋外周辺)	C	外観点検	6M	-	-	
731	建物	建物	防護フェンス	C	外観点検	6M	-	-	
732	その他の加工施設	非常用設備(非常用電源設備)	非常用ディーゼル発電機	C	作動試験	1M	-	-	
733	その他の加工施設	非常用設備(非常用電源設備)	非常用ディーゼル発電機	C	作動試験(定期事業者 検査)	1Y	非常用発電機、無停電電源装置の作動検査	第十四条第1項 第十四条第4項 第十八条第2項 第二十四条第1項	
734	その他の加工施設	非常用設備(非常用電源設備)	無停電電源装置	C	作動試験	1M	-	-	
735	その他の加工施設	非常用設備(非常用電源設備)	無停電電源装置	C	作動試験(定期事業者 検査)	1Y	非常用発電機、無停電電源装置の作動検査	第十条 第二十四条第2項	
736	その他の加工施設	非常用設備(非常用通報設備)	非常ベル設備	C	目視確認	1D	-	-	
737	その他の加工施設	非常用設備(非常用通報設備)	放送設備	C	目視確認	1D	-	-	
738	その他の加工施設	非常用設備(非常用通報設備)	通信連絡設備	C	外観点検	1M	-	-	
739	その他の加工施設	非常用設備(消火設備)	屋外消火栓	C	外観点検	6M	-	-	
740	その他の加工施設	非常用設備(消火設備)	防火水槽	C	外観点検	6M	-	-	
741	その他の加工施設	非常用設備(消火設備)	可搬式消火ポンプ	C	外観点検	1M	-	-	
742	その他の加工施設	非常用設備(消火設備)	可搬式消火ポンプ	C	機能確認	6M	-	-	
743	その他の加工施設	非常用設備(消火設備)	消火器	C	外観点検	1M	-	-	
744	その他の加工施設	非常用設備(自動火災報知設備)	自動火災報知設備	C	機能確認	1Y	自動火災報知設備の警報作動検査	-	追加工事により一部検査対象外
745	その他の加工施設	非常用設備(自動火災報知設備)	自動火災報知設備	C	目視確認	1D	-	-	
746	その他の加工施設	非常用設備(自動火災報知設備)	火災感知設備	C	機能確認	1Y	自動火災報知設備の警報作動検査	-	追加工事により一部検査対象外
747	その他の加工施設	非常用設備(自動火災報知設備)	火災感知設備	C	機能確認	1Y	-	-	
748	その他の加工施設	非常用設備(自動火災報知設備)	警報設備	C	作動確認	1M	-	-	
749	その他の加工施設	非常用設備(緊急対策設備(1))	非常灯	C	機能確認	1Y	-	-	
750	その他の加工施設	非常用設備(緊急対策設備(1))	誘導灯	C	機能確認	6M	-	-	
751	その他の加工施設	分析設備	同位体分析設備	C	メーカー点検	1Y	-	-	
752	その他の加工施設	分析設備	不純物分析設備	C	メーカー点検	1Y	-	-	
753	その他の加工施設	分析設備	不純物分析設備	C	目視確認	1D	-	-	
754	その他の加工施設	分析設備	物性測定設備	C	メーカー点検	1Y	-	-	
755	その他の加工施設	分析設備	物性測定設備	C	目視確認	1D	-	-	
756	その他の加工施設	分析設備	試料回収ボックス	C	目視確認	1Y	設備内風速の確認検査	第十条	
757	その他の加工施設	分析設備	試料回収ボックス	C	目視確認	1D	-	-	
758	その他の加工施設	付属設備	薬液ガス供給配管系統	C	目視確認	1D	-	-	
759	その他の加工施設	付属設備	水素ガス供給配管系統	C	目視確認	1D	-	-	
760	その他の加工施設	付属設備	隔壁	C	外観点検	6M	-	-	
761	その他の加工施設	付属設備	IL : 地震インターロック	C	作動試験	1Y	-	-	

表 1 施設管理実施計画

No	施設区分	設備名	安全機能名称	保全 重要度	点検項目	点検 頻度	定期事業者検査の検査項目	加工施設の技術基準に関する 規則の該当条項	備考
762	その他の加工施設	付属設備	濾断弁（工業用水、水道水、冷却水、純水、アンモニア水、空調用水配管）	C	作動試験	1Y	-	-	
763	その他の加工施設	付属設備	I L：地震インターロック	C	作動試験	1Y	-	-	
764	その他の加工施設	付属設備	I L：漏水インターロック	C	作動試験	1Y	-	-	
765	その他の加工施設	付属設備	濾断弁（蒸気配管）	C	作動試験	1Y	-	-	
766	その他の加工施設	付属設備	I L：地震インターロック	C	作動試験	1Y	-	-	
767	その他の加工施設	付属設備	秤	C	校正	GM	-	-	
768	その他の加工施設	付属設備	秤	C	校正	GM	-	-	