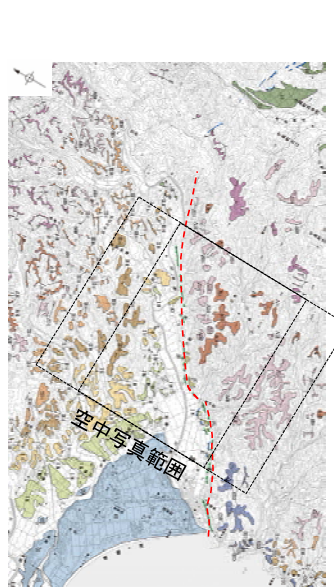
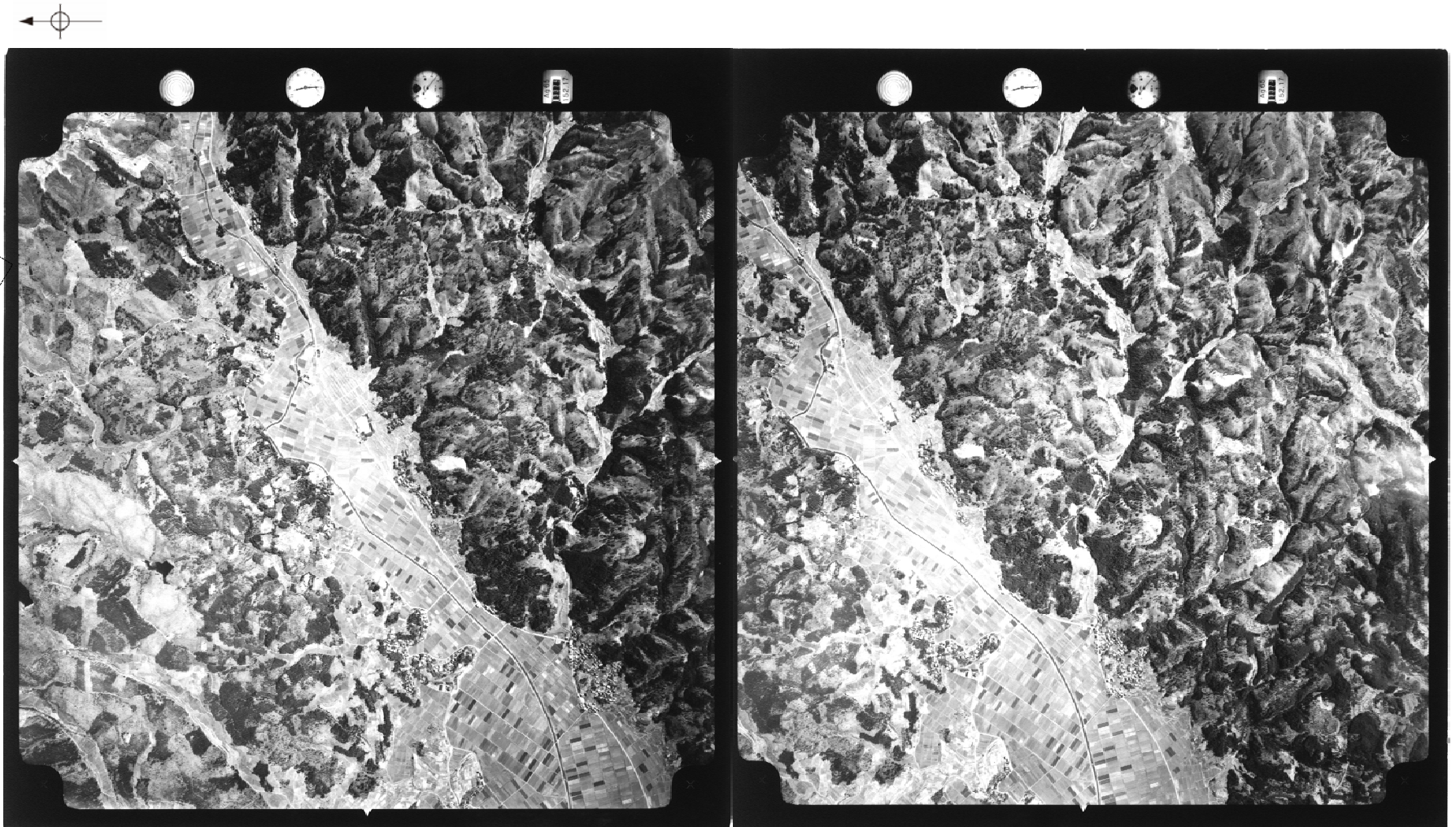


# 富来川南岸断層周辺の空中写真(2/3)



【地層】	
■ 礫層	■ 中位砂土層
■ 礫層V面	■ 古砂土
■ 礫層IV面	■ 古扇状地層
■ 礫層III面	■ 沖積層
■ 礫層II面	■ 砂土
■ 礫層I面	■ 河成層
【リニアメント・変動地帯】	
— L1 (変動地帯である可能性が高い)	
— L2 (変動地帯である可能性は非常に低い)	
*は地下断面を示す。	
--- 今泉ほか編(2018)の推定活断層	

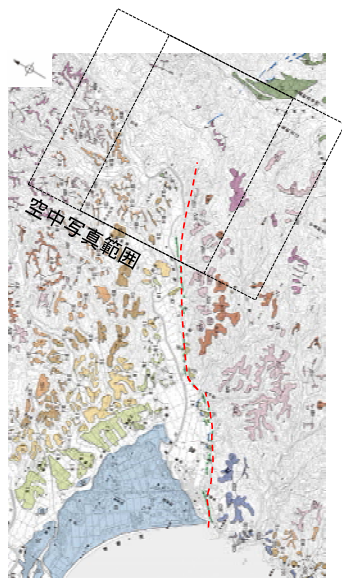
位置図



空中写真(1961年当社撮影, 縮尺1/15,000)

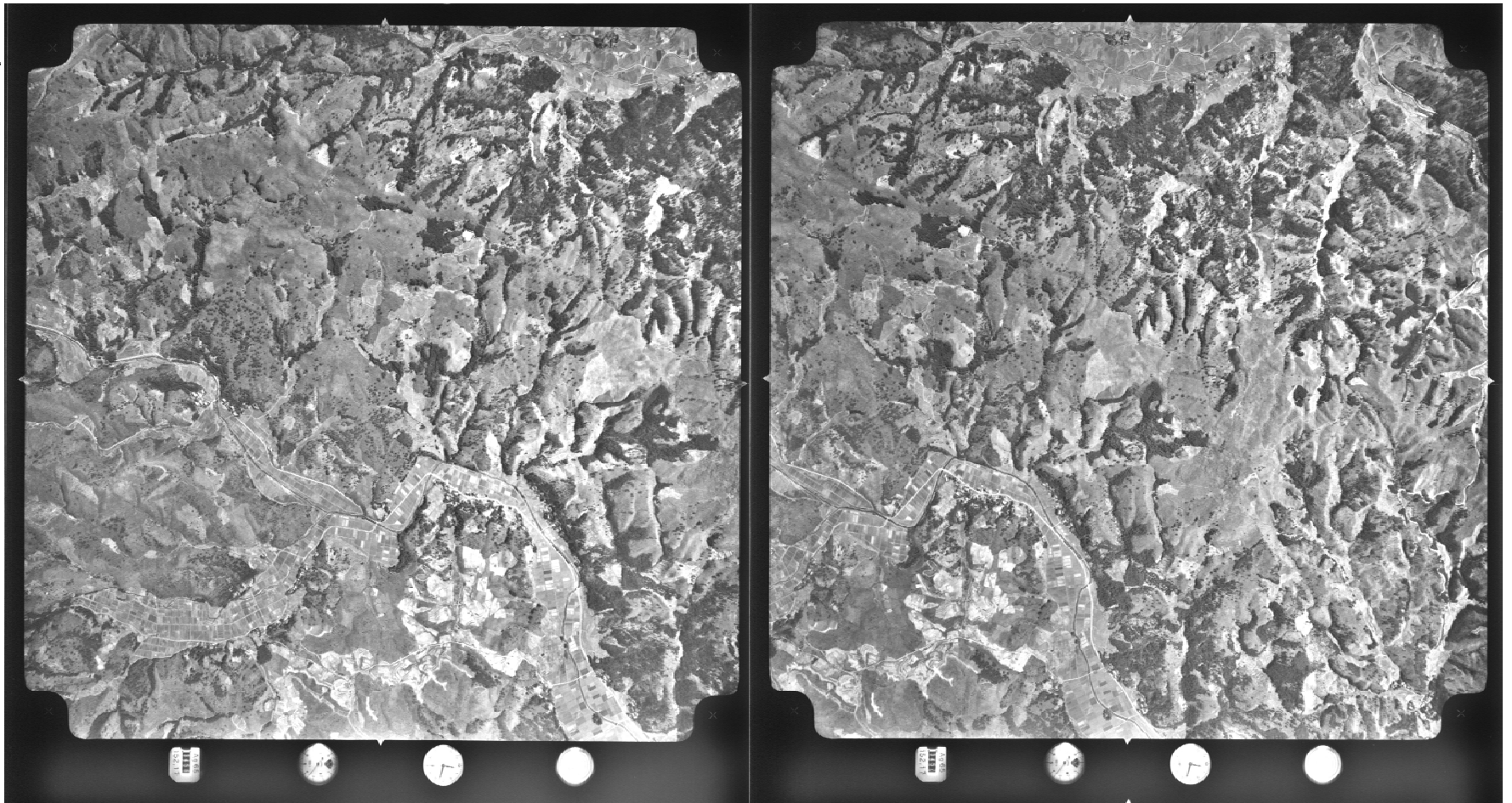


# 富来川南岸断層周辺の空中写真(3/3)



〔断層帯〕	
■ 高松段丘古層群	■ 中位段丘1層
■ 高松段丘V面	■ 古砂丘
■ 高松段丘IV面	■ 古扇状地帯
■ 高松段丘III面	■ 沖積段丘帯
■ 高松段丘II面	■ 砂丘
■ 高松段丘I面	■ 河成段丘帯
〔リニアメント・変動地形〕	
— ①	① (変動地形である可能性が高い)
— ②	② (変動地形である可能性は非常に低い)
③は地下断面を示す。	
--- 今泉ほか編(2018)の推定活断層	

位置図



空中写真(1961年当社撮影, 縮尺1/15,000)

---

## データ集1-2

ボーリング柱状図・ボーリングコア写真・BHTV

# ボーリング一覧表(1/1)

福浦断層に係わる調査ボーリング孔一覧表

孔名	孔口標高 (m)	掘進方向	掘進長 (m)	孔径 (mm)	掲載範囲 (m)	資料提出時期 (審査会合)	頁	備考
FK-1	94.48	45°	80.00	86	0.00 ~ 80.00	今回	1-2-3~14	

富来川南岸断層に係わる調査ボーリング孔一覧表

孔名	孔口標高 (m)	掘進方向	掘進長 (m)	孔径 (mm)	掲載範囲 (m)	資料提出時期 (審査会合)	頁	備考
TJ-1	10.96	鉛直	200.00	86	0.00 ~ 200.00	今回	1-2-15~28	BHTVなし※

※: 孔壁崩壊により, BHTVによる走向傾斜データが取得できなかった。



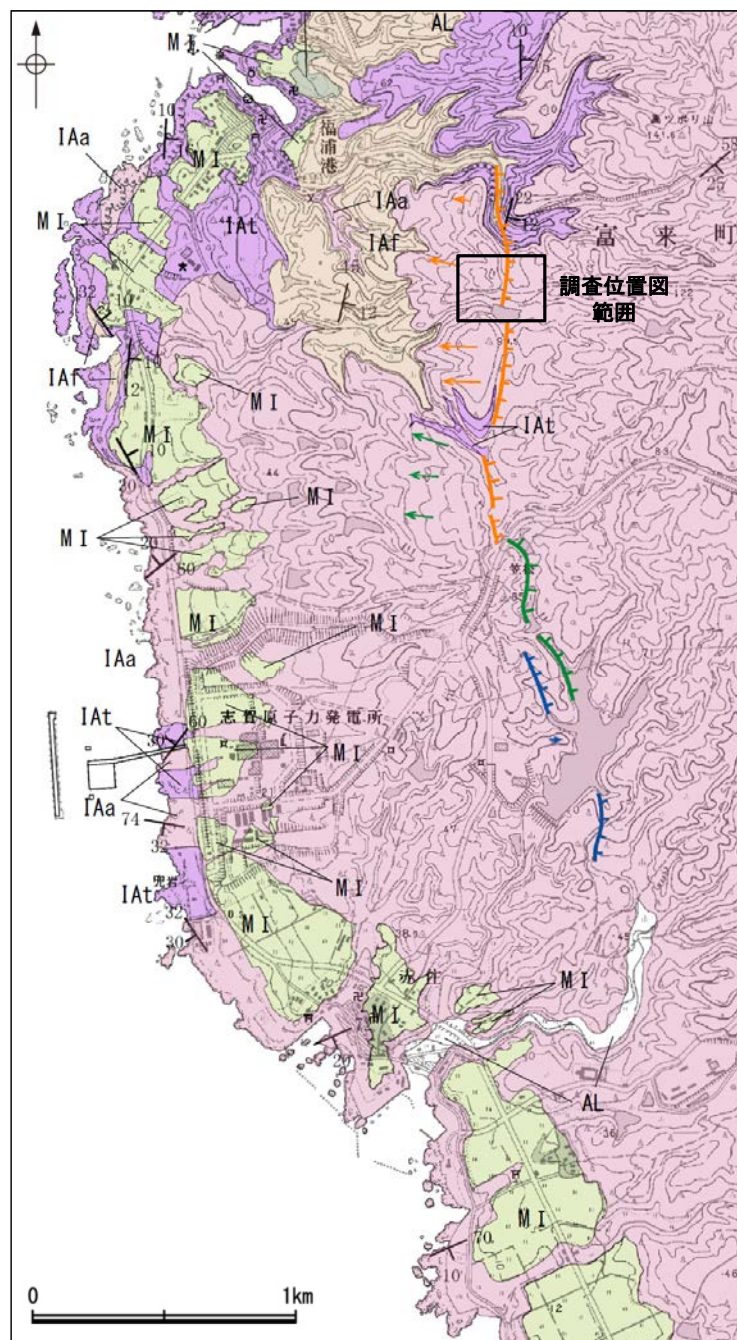
---

## 福浦断層

# 位置図(福浦断層)



位置図



地質図

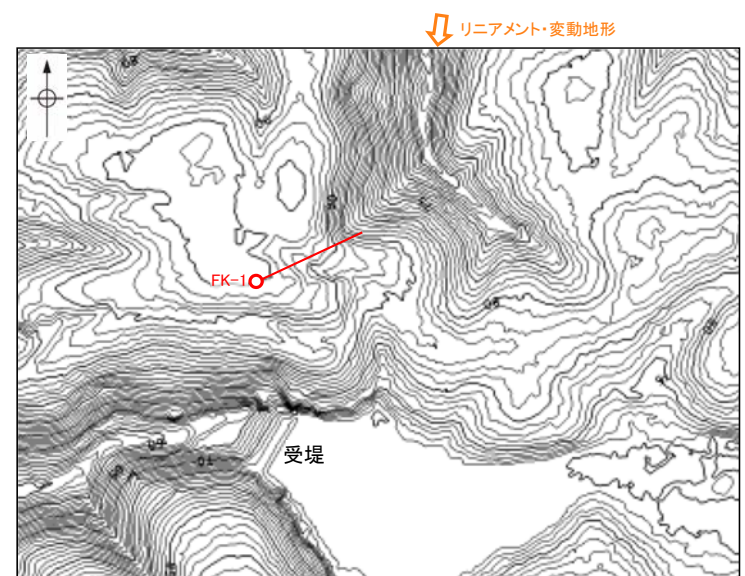
凡例

〔リニアメント・変動地形〕

	Lb (変動地形である可能性がある)
	Lc (変動地形である可能性が低い)
	Ld (変動地形である可能性は非常に低い)

ケバは低下側を示す。  
↓は地形面の傾斜の向きを示す。

地質時代	新地層の層序	地層・岩石名
第四紀	更新世	AL 沖積層
	中更新世	OF 古期扇状地堆積層
		MI 中位段丘I面堆積層
第三紀	中新世	IAa 穴水累層 安山岩
		IAAt 穴水累層 安山岩質火砕岩(凝灰角礫岩)
		IAf 穴水累層 安山岩質火砕岩(凝灰岩)



調査位置図



FK-1(2の1)

GL=94.48m

L=80.0m

標尺 (m)	標高 (m)	深度 (m)	柱状図	地質名	色調	コア採取率 (%)				最大コア長 (cm)	RQD (%)	岩級区分	記事
						20	40	60	80				
0	94.27	0.30		表土	明褐~褐							Db	0.00~0.30m 明褐色の礫混じりシルトからなる。
	93.60	1.25		礫混じりシルト									0.30~1.25m 明褐・褐色の礫混じりシルトからなる。
5					橙~赤褐 褐~暗赤 赤褐					68	68	Db	11.41~11.50 見かけの傾斜角55°の厚さ4.6cmの破砕部。明褐色の礫(岩片)・砂混じり粘土を挟在する。
					にぶい赤褐~赤褐					94	94		
					にぶい赤褐~赤褐					41	83		
					赤灰~にぶい褐					100	100		
					にぶい赤褐					66	95		
					にぶい黄橙					31	87		
					にぶい赤褐					63	97		
					にぶい黄橙					30	63		
					にぶい赤褐~にぶい黄橙					21	80		
					にぶい赤褐~明褐					49	79		
10					暗赤褐~赤					12	34	Cb	
					赤褐~赤~明赤褐					14	62		
					にぶい赤褐~明褐					32	83		
					暗赤褐~赤					20	80		
					赤褐~赤~明赤褐					23	65		
					にぶい赤褐~明褐					30	69		
					赤~暗赤					19	51		
					暗灰黄					20	48		
					赤~暗赤					20	69		
					暗灰黄					53	67		
					にぶい赤褐~明褐					26	55		
					赤~暗赤					46	85		
					暗灰黄					21	51		
					にぶい黄褐					83	83		
					赤褐~暗赤灰					65	99		
					褐灰~にぶい黄褐					67	100		
					赤~にぶい赤灰					62	62		
					赤褐~暗赤灰					25	84		
					褐灰~にぶい黄褐					58	89		
					赤~にぶい赤灰					36	93		
					灰黄褐~暗灰					37	94		
					黄褐~黄					29	98		
					黄褐~黄					26	83		
					黄褐~黄					64	100		
					黄褐~黄					44	83		
					黄褐~黄					33	77		
					黄褐~黄					22	70		
					黄褐~黄					15	35		
40	66.20	40.00			黄褐~黄					42	63	Bb	

FK-1 (2の2)

G L = 94.48m

L = 80.0m

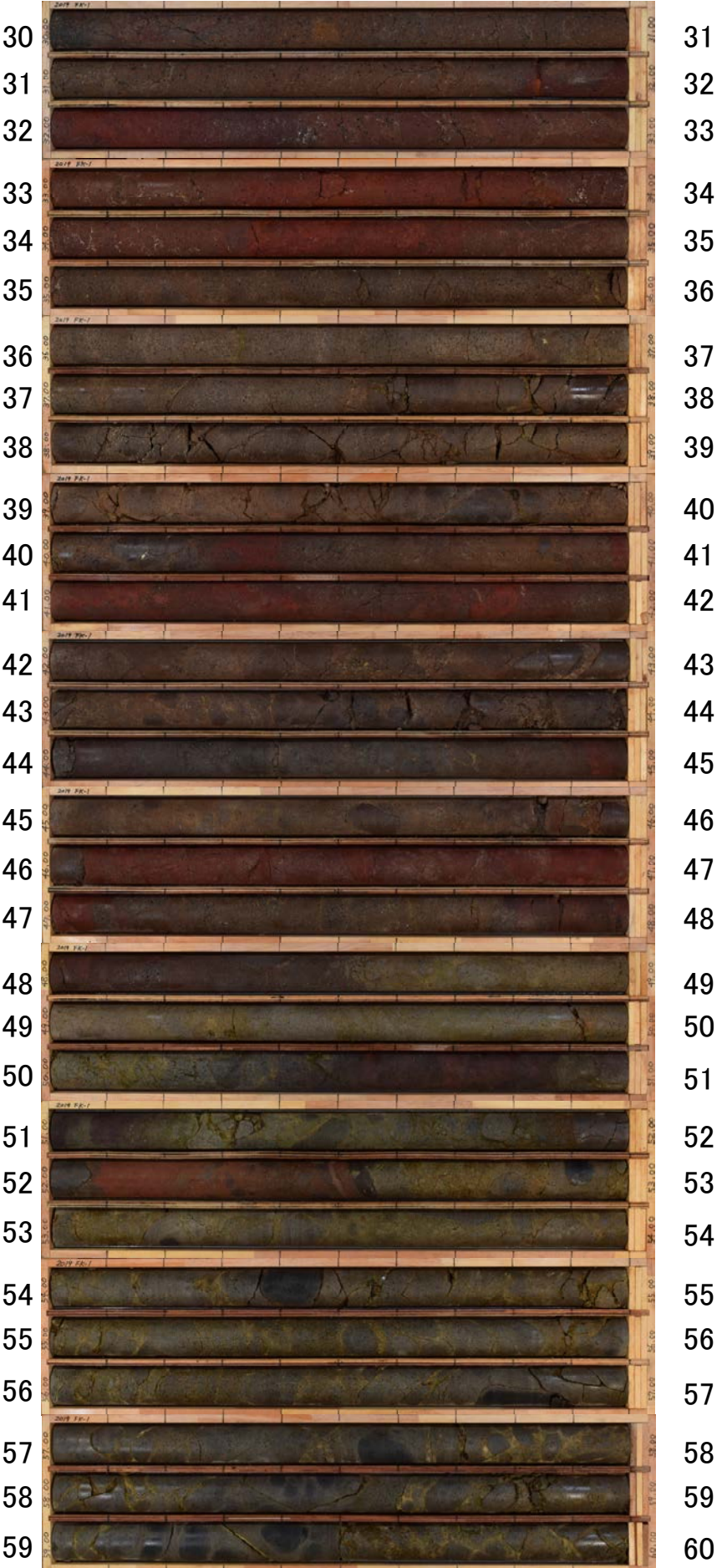
標尺 (m)	標高 (m)	深度 (m)	柱状図	地質名	色調	コア採取率 (%)				最大コア長 (cm)	RQD (%)	岩級区分	記事
						20	40	60	80				
40			▽▽▽▽	安山岩 (角礫質)	黄褐～黄灰		62	100	Bb	52.48～52.55 見かけの傾斜角20～25°の厚さ6.5cmの破碎部。 にぶい褐色、にぶい赤褐色の未固結な粘土を挟在する。下部は一部固結している。(福浦断層)			
					暗赤～赤灰		55	100					
45			▽▽▽▽	安山岩 (角礫質)	にぶい黄褐～黄灰		33	56					
					灰褐～灰		34	44					
			▽▽▽▽	安山岩 (角礫質)	灰褐～灰		60	95					
					赤褐～灰褐		83	83					
			▽▽▽▽	安山岩 (角礫質)	灰オリーブ～暗赤褐		44	85					
					灰オリーブ		73	92					
50	57.68 52.05		▽▽▽▽	安山岩 (角礫質)	暗赤褐～暗赤		95	95					
					灰オリーブ		59	97					
			▽▽▽▽	安山岩 (角礫質)	暗赤褐～暗赤		100	100					
					灰オリーブ～灰黄褐		59	85					
	57.32 52.55		▽△▽△	凝灰角礫岩	赤～にぶい褐		42	88					
					安山岩 (角礫質)		46	94					
55			▽▽▽▽	安山岩 (角礫質)	灰オリーブ～灰		29	47					
					灰オリーブ～灰		79	79					
			▽▽▽▽	安山岩 (角礫質)	灰オリーブ～灰		77	77					
					灰オリーブ～灰		40	86					
			▽▽▽▽	安山岩 (角礫質)	灰～灰オリーブ	23	72						
					灰～灰オリーブ	30	84						
60			▽▽▽▽	安山岩 (角礫質)	灰～灰オリーブ	48	69						
					灰～灰オリーブ	29	94						
			▽▽▽▽	安山岩 (角礫質)	灰～灰オリーブ	35	73						
					灰～灰オリーブ	18	48						
65			▽▽▽▽	安山岩 (角礫質)	灰～灰オリーブ	35	58						
					灰～灰オリーブ	100	100						
	45.83 68.80		▽▽▽▽	安山岩 (均質)	灰～灰オリーブ	51	100						
					灰～灰オリーブ	86	100						
			▽▽▽▽	安山岩 (均質)	灰	50	95						
					灰	53	100						
70			▽▽▽▽	安山岩 (均質)	灰	32	87						
					灰	26	60						
			▽▽▽▽	安山岩 (均質)	灰	61	74						
					灰	53	99						
75	39.57 77.65		▽▽▽▽	安山岩 (均質)	灰	28	75						
					灰	15	67						
			▽▽▽▽	安山岩 (均質)	灰	57	93						
					灰	98	98						
80	37.91 80.00		▽▽▽▽	安山岩 (角礫質)	暗オリーブ～オリーブ黒	39	86						
					暗オリーブ～オリーブ黒	41	97						



FK-1 (0.00~30.00m)

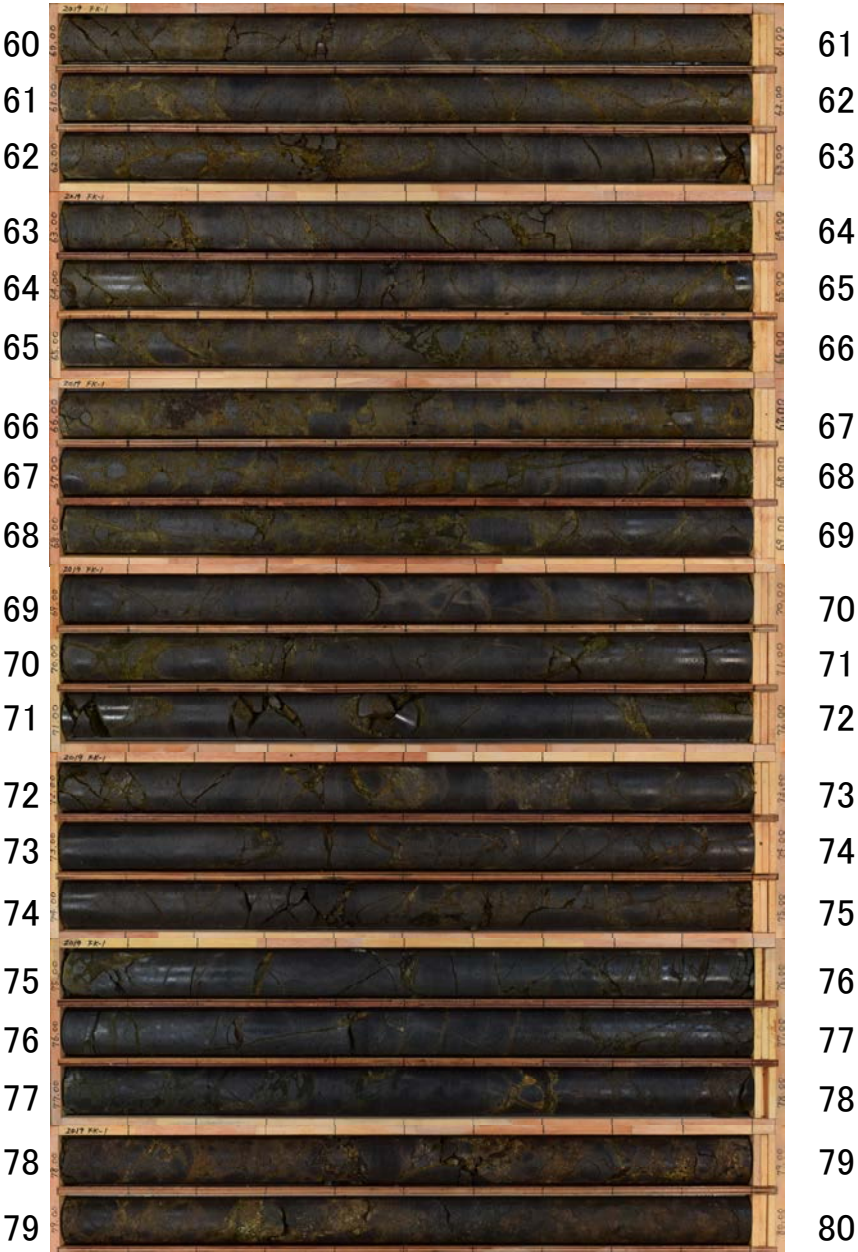


FK-1 (30.00~60.00m)





FK-1 (60.00~80.00m)

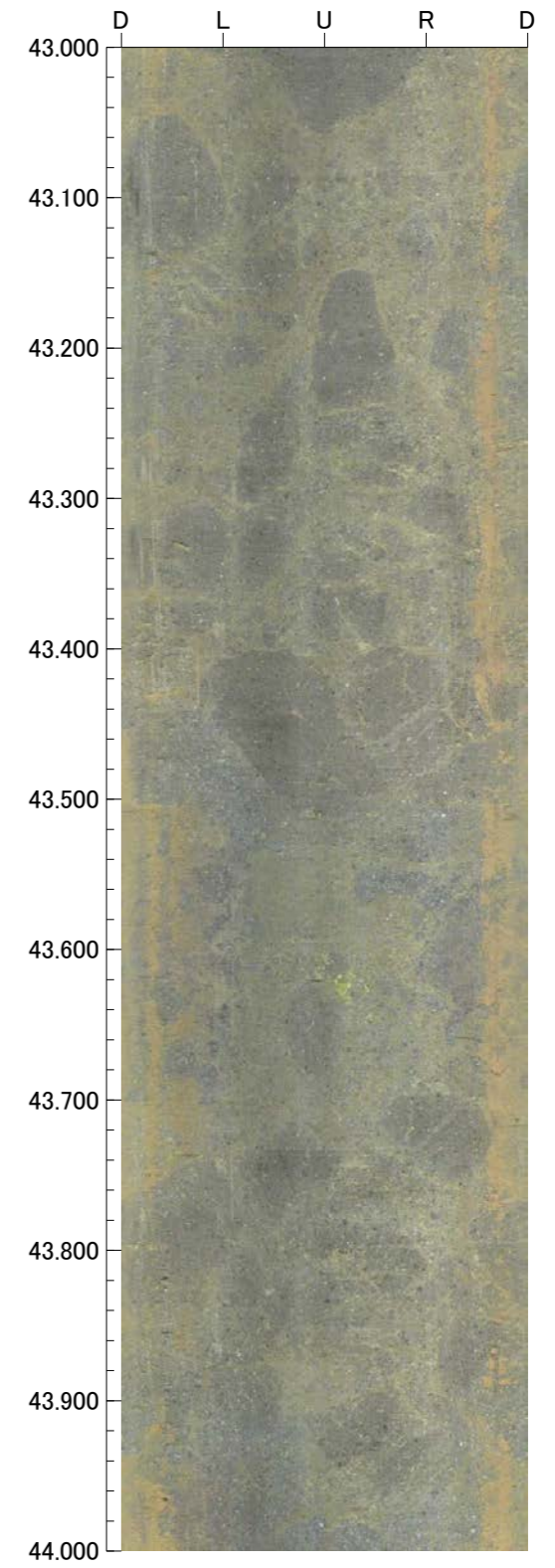
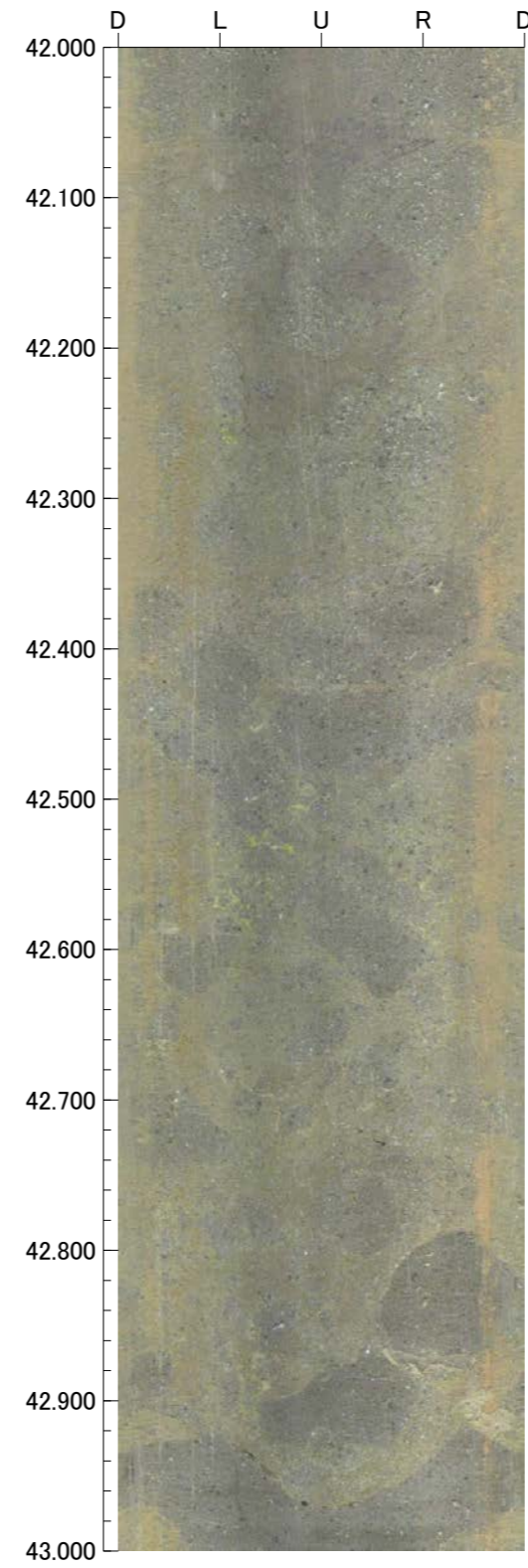
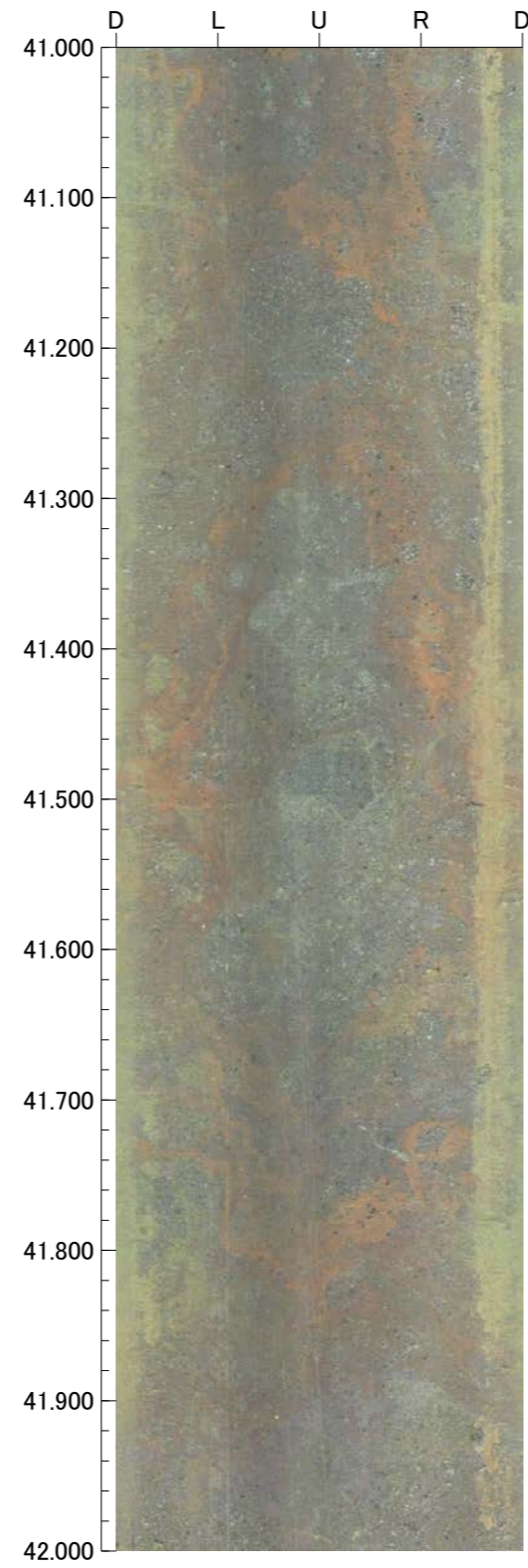
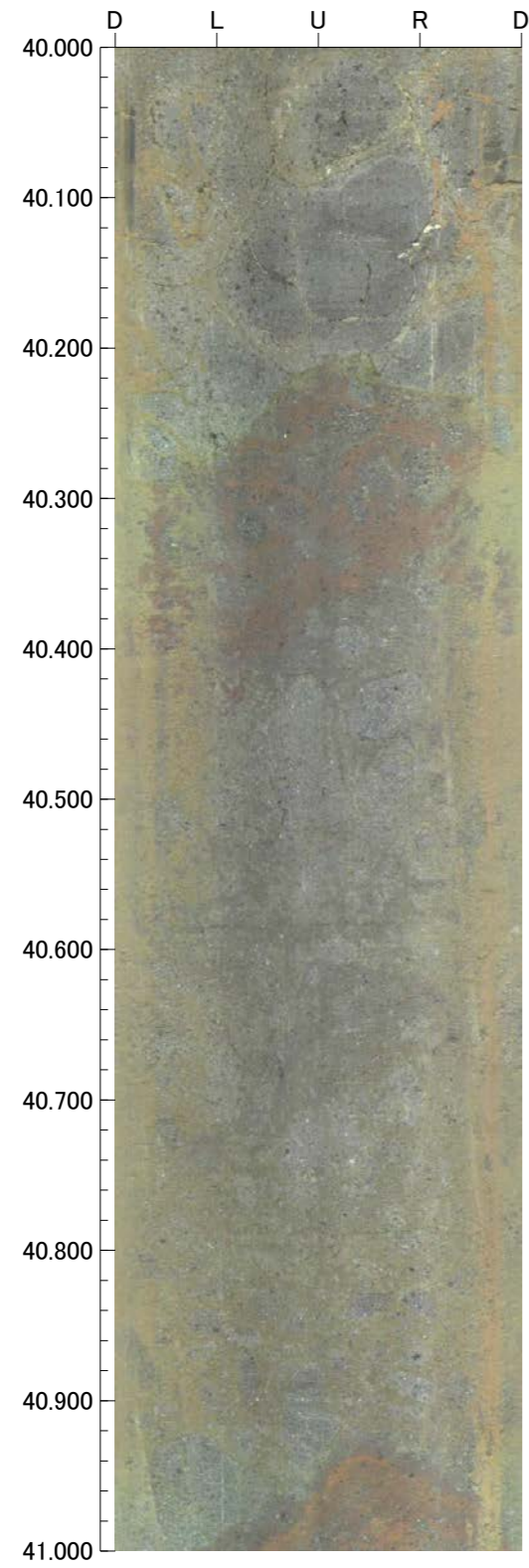




孔番：2019FK-1

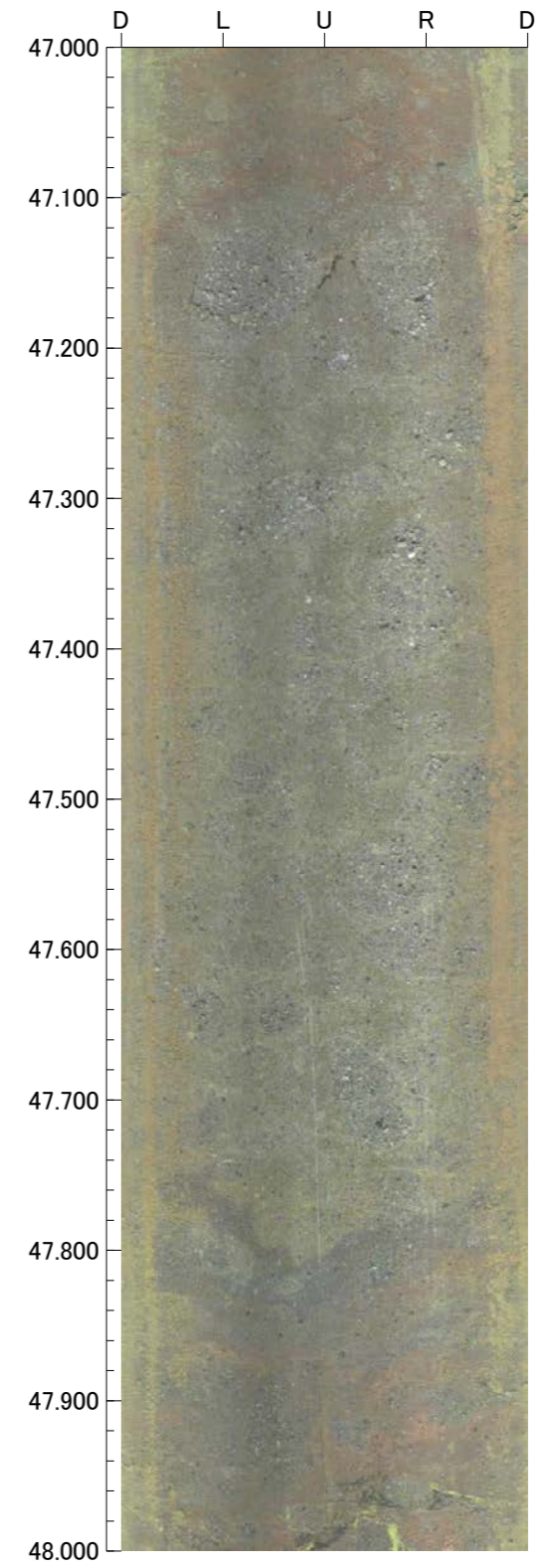
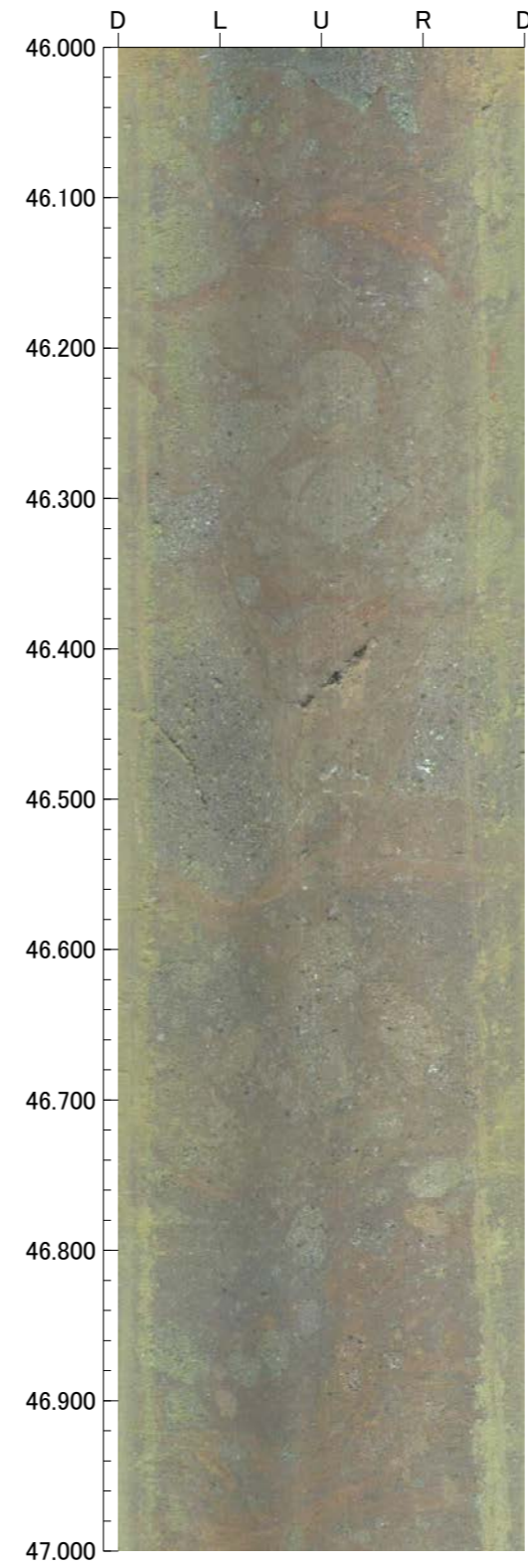
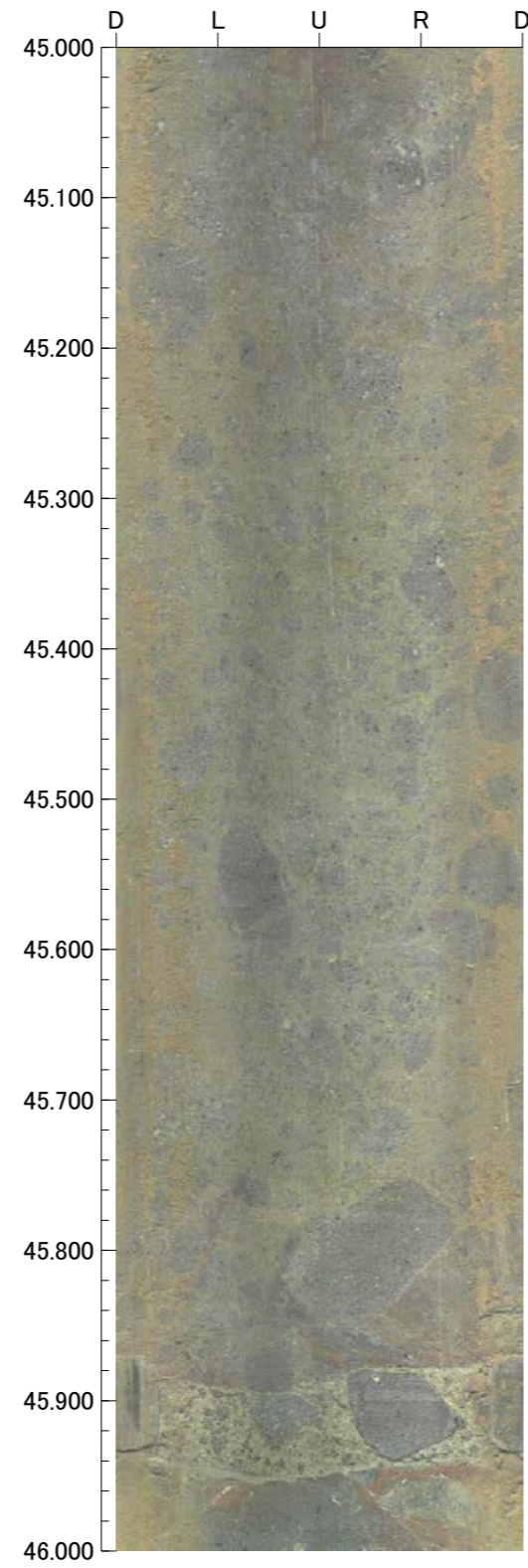
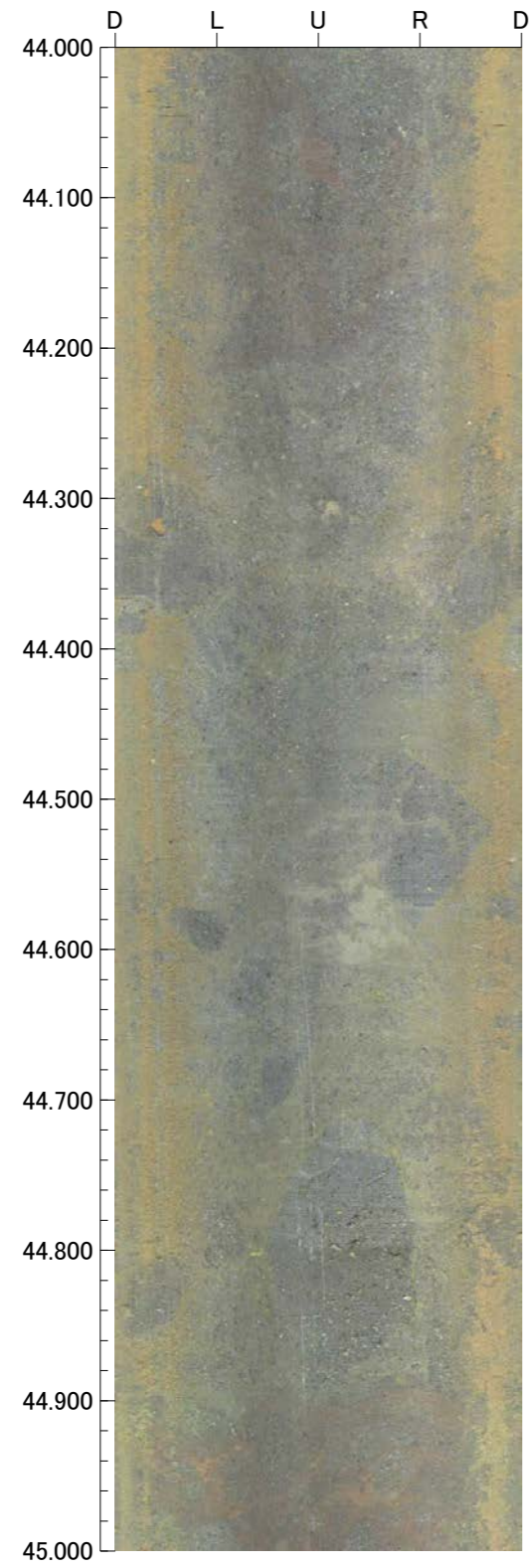
孔方位：65 孔傾斜：-45

40.000m - 44.000m



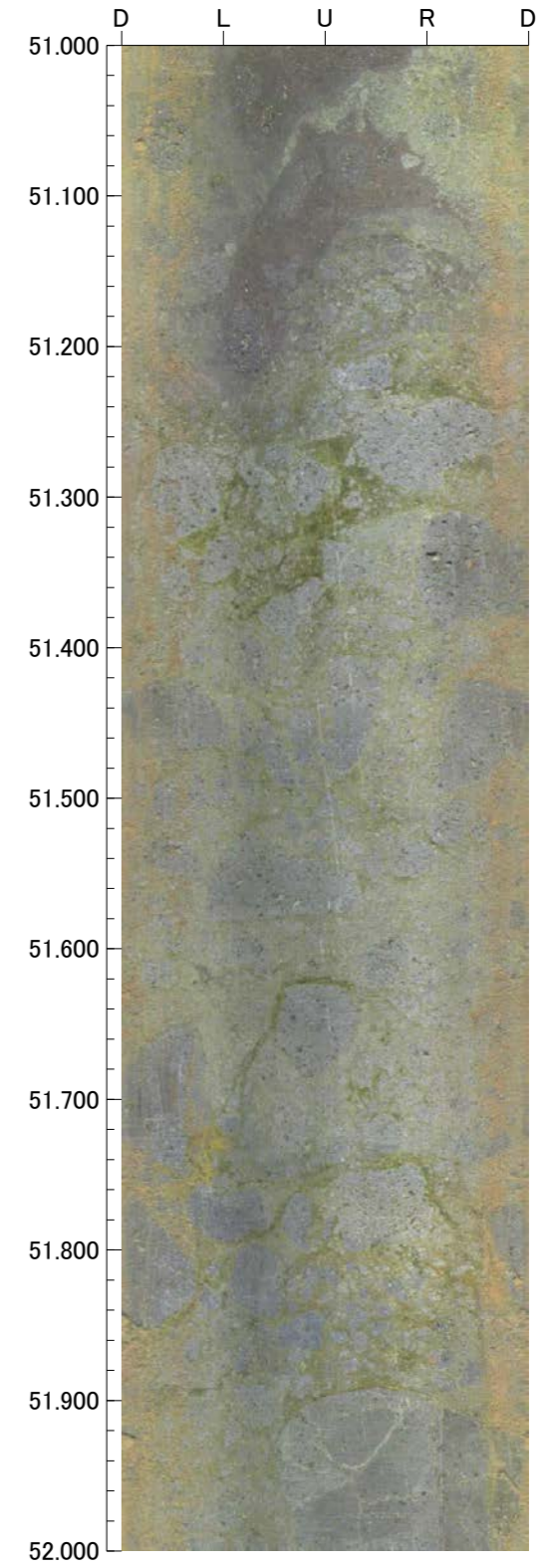
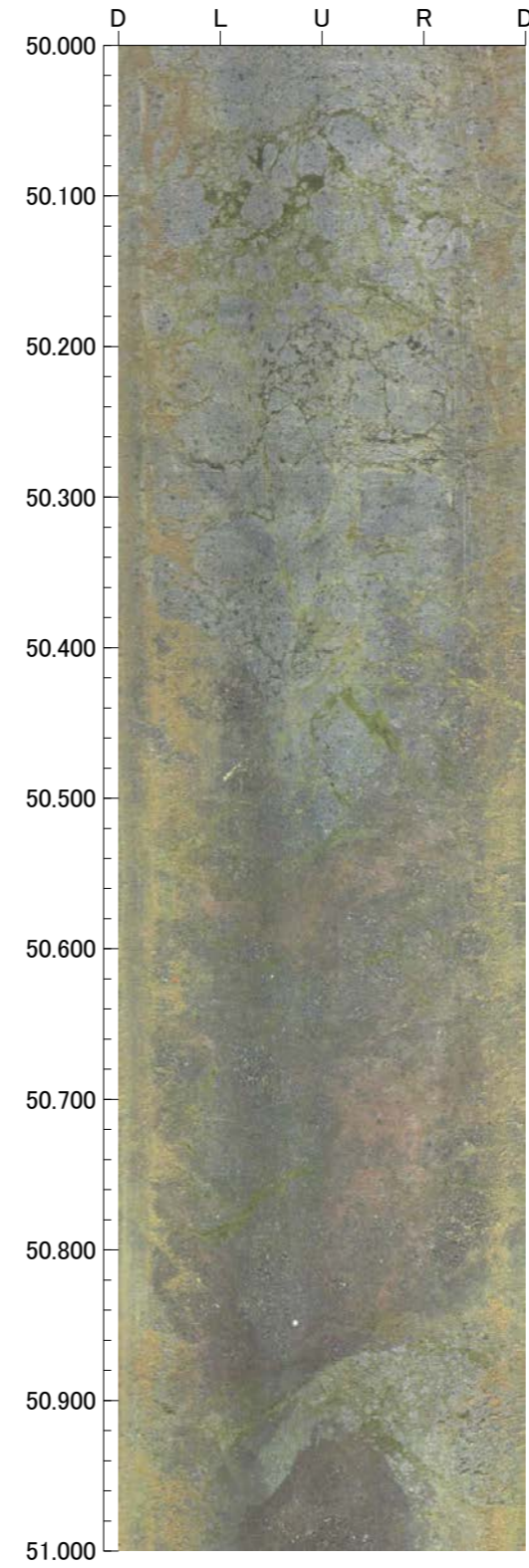
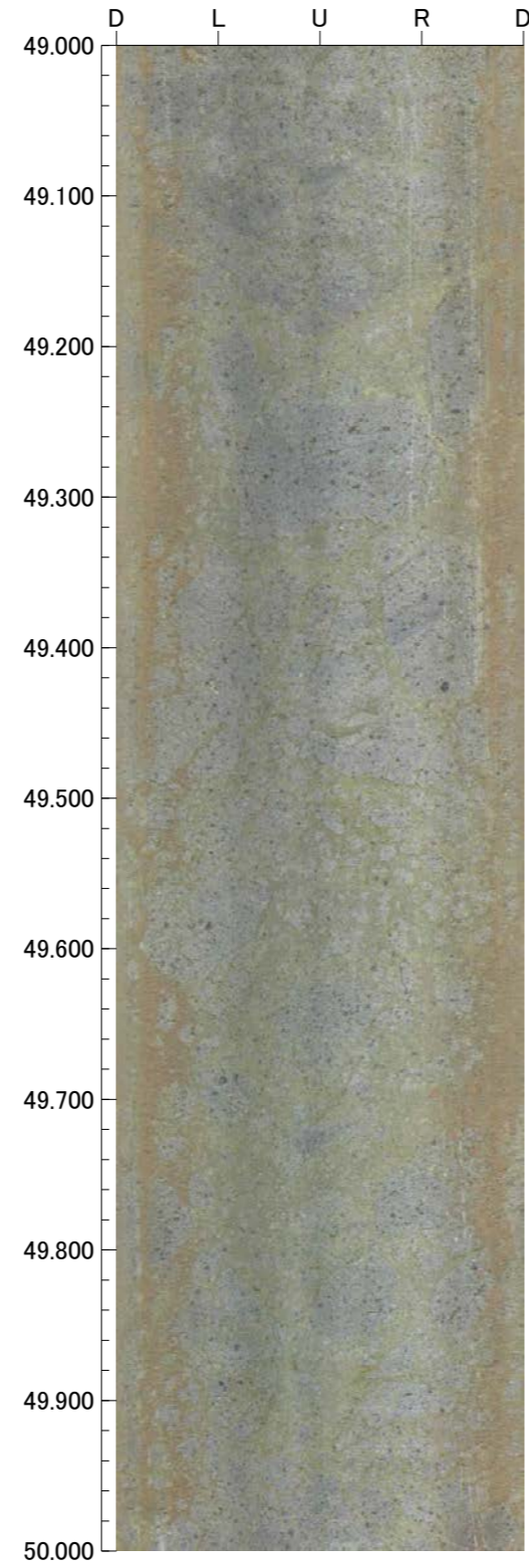
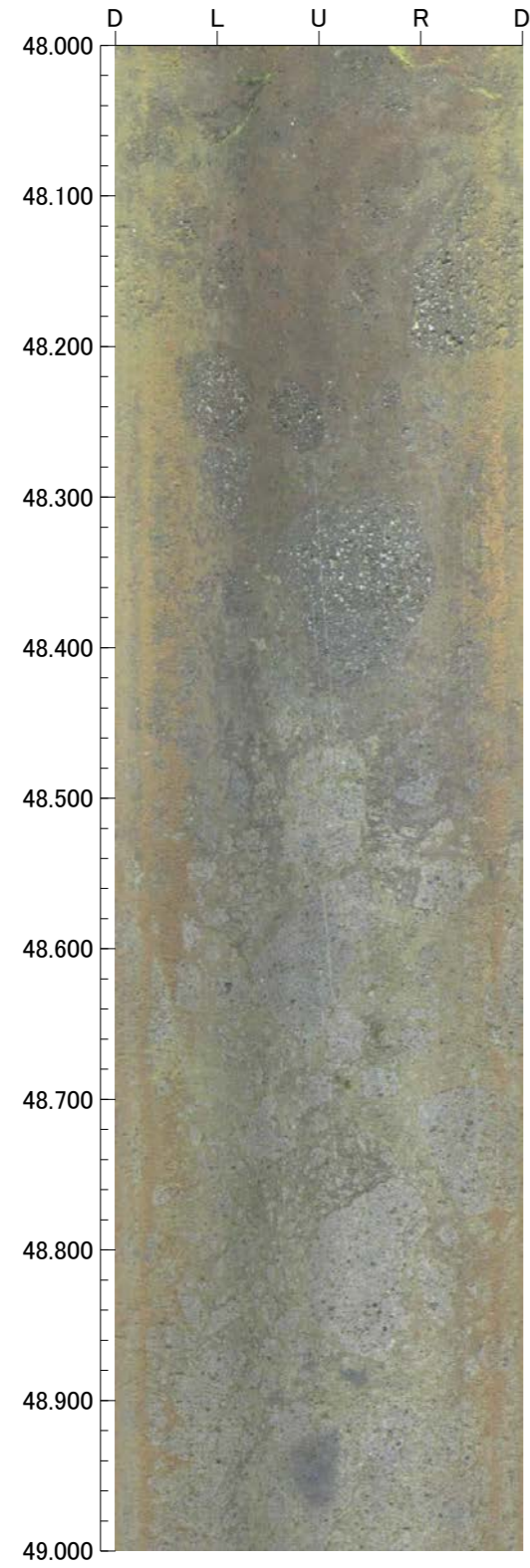


44.000m - 48.000m



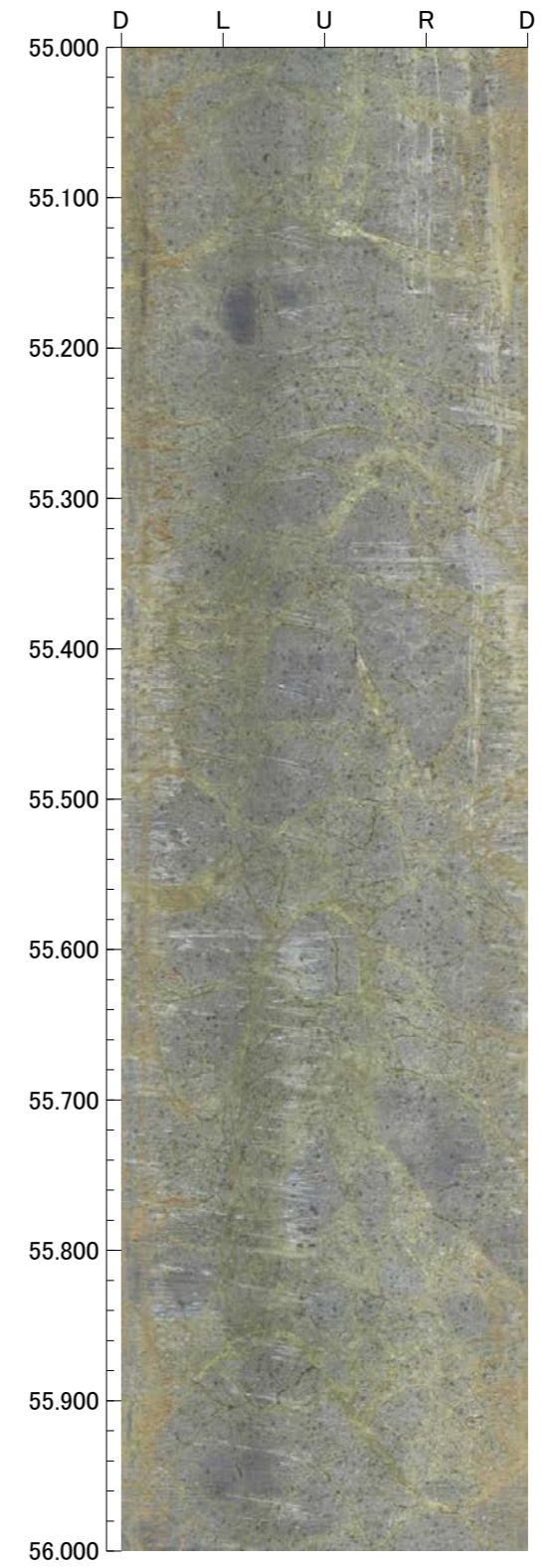
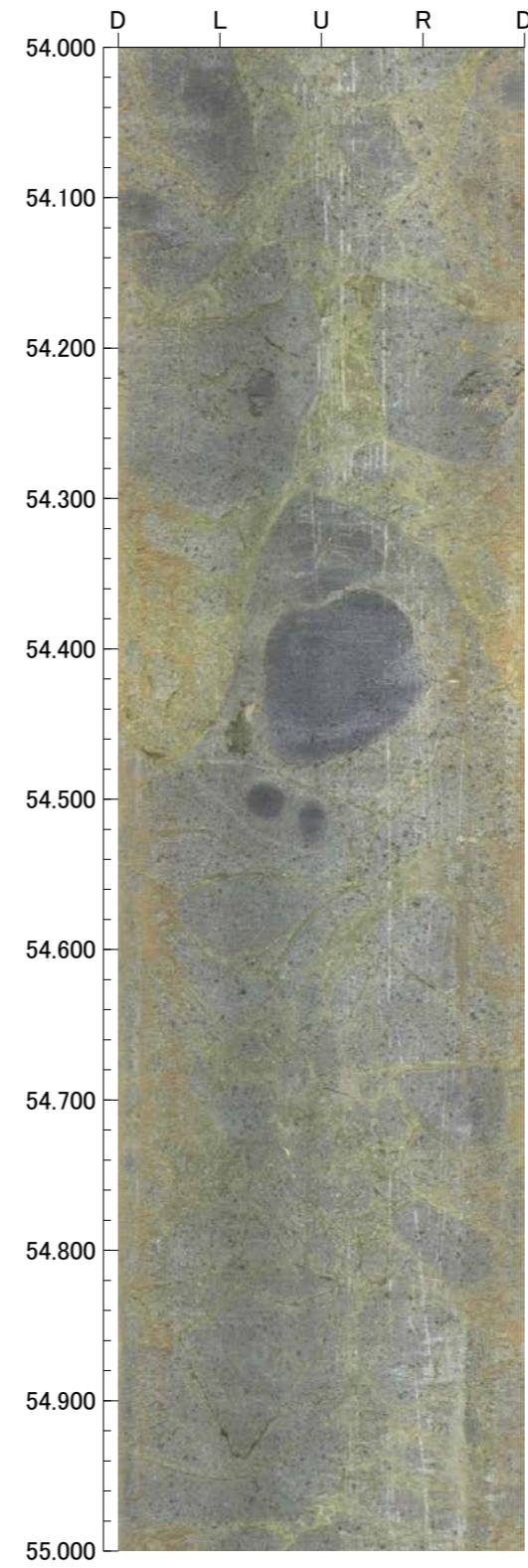
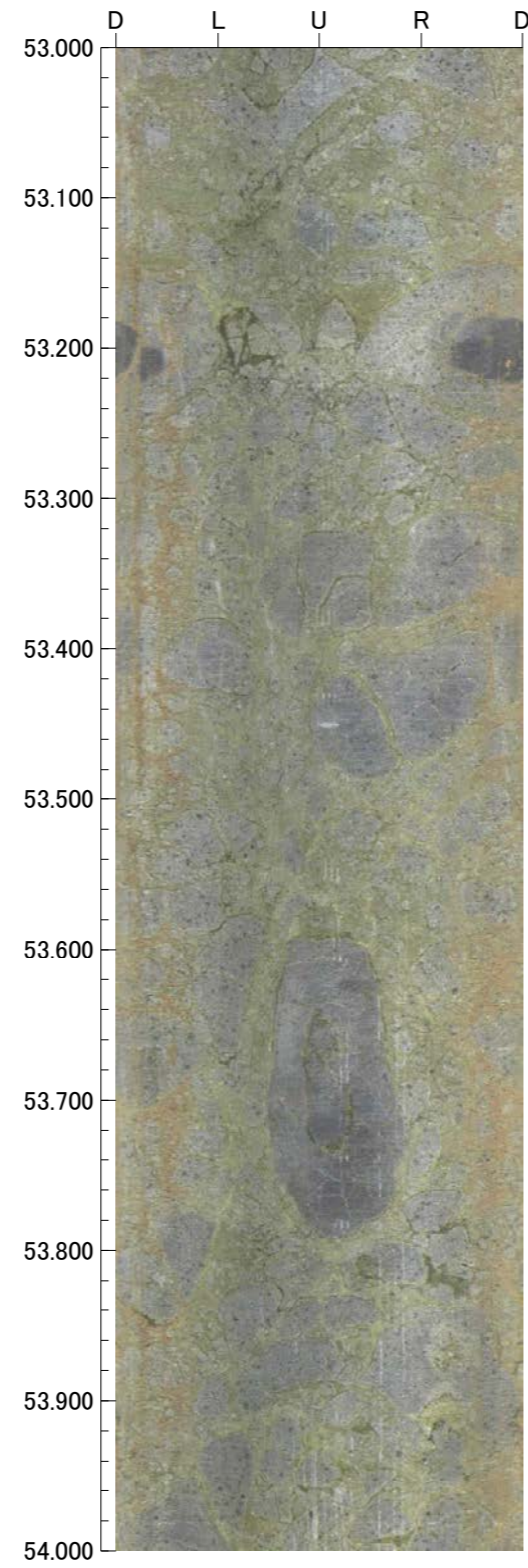
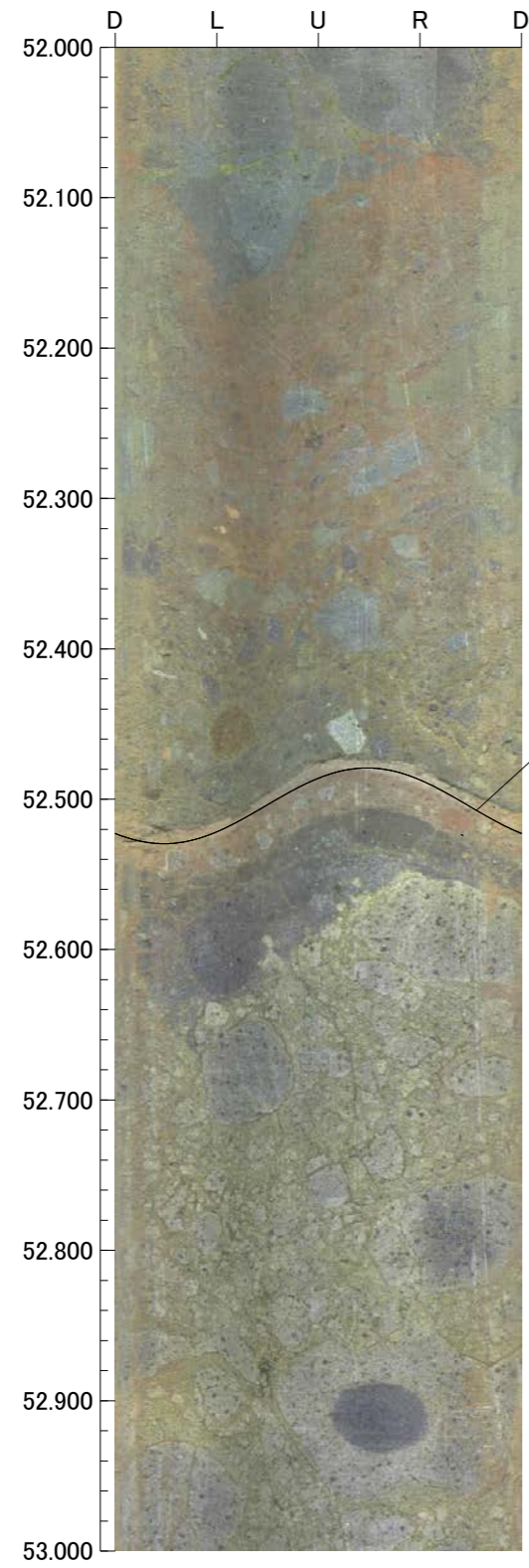


48.000m - 52.000m



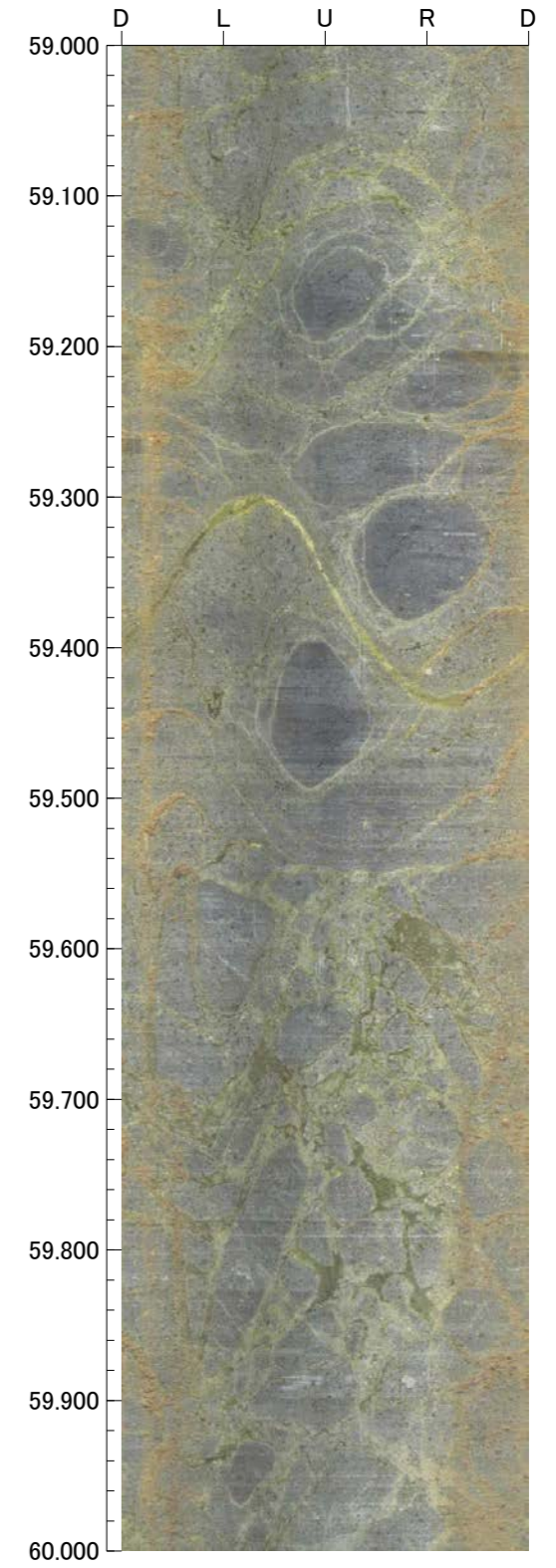
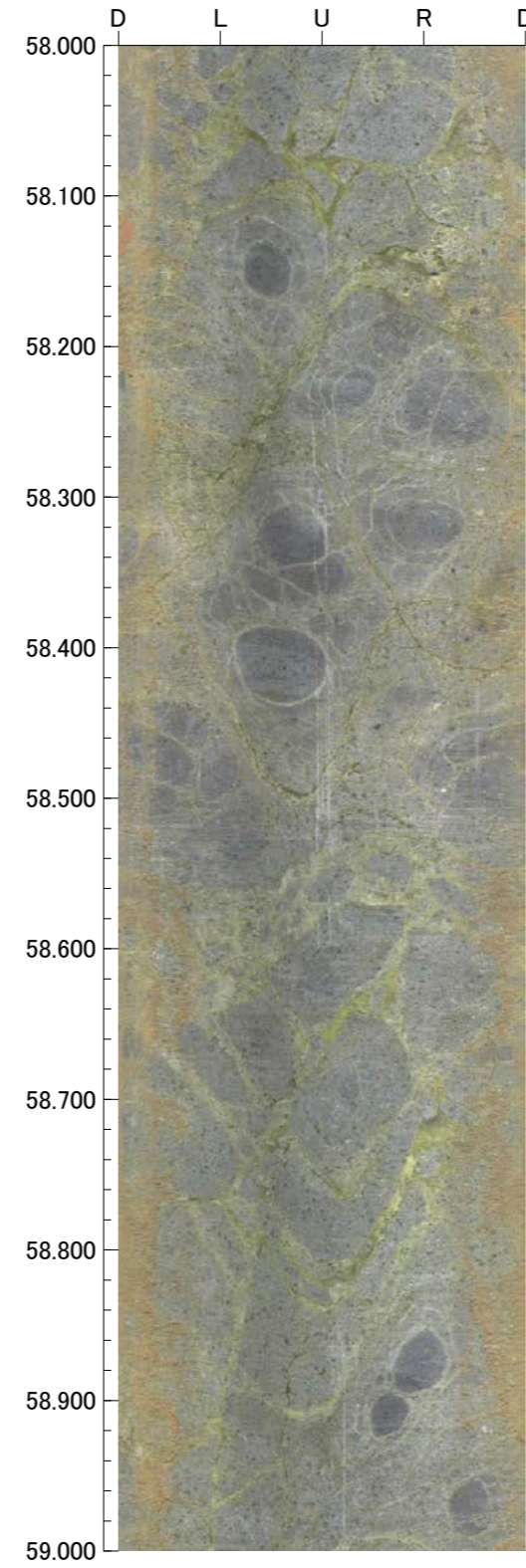
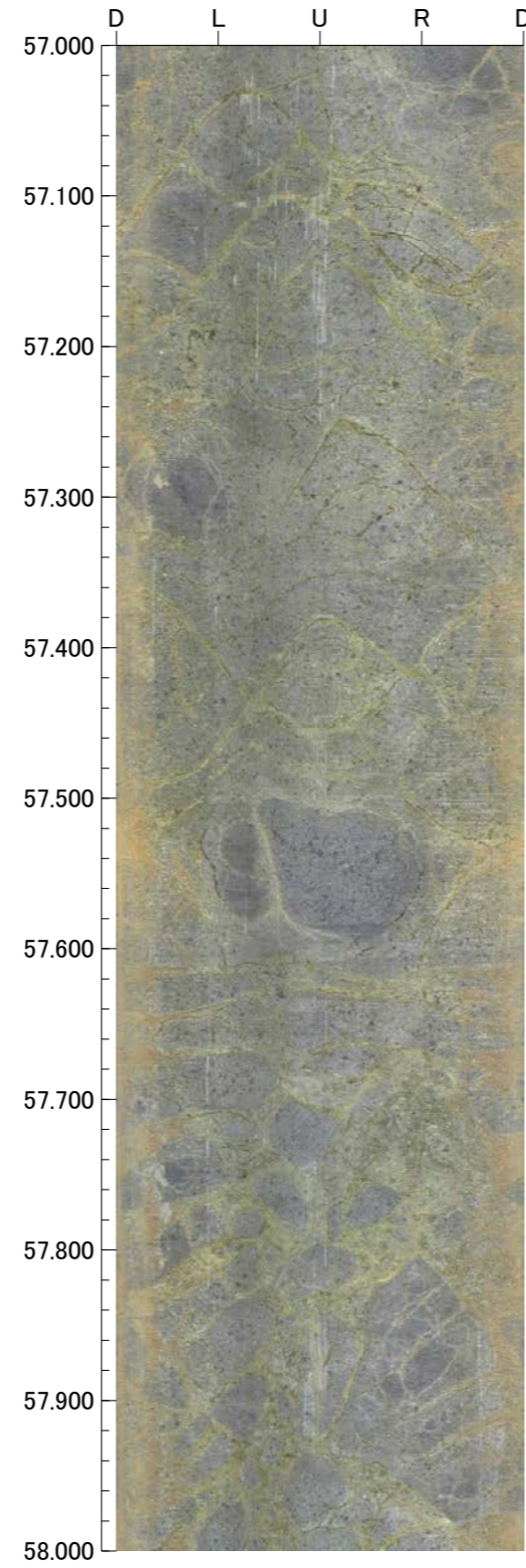
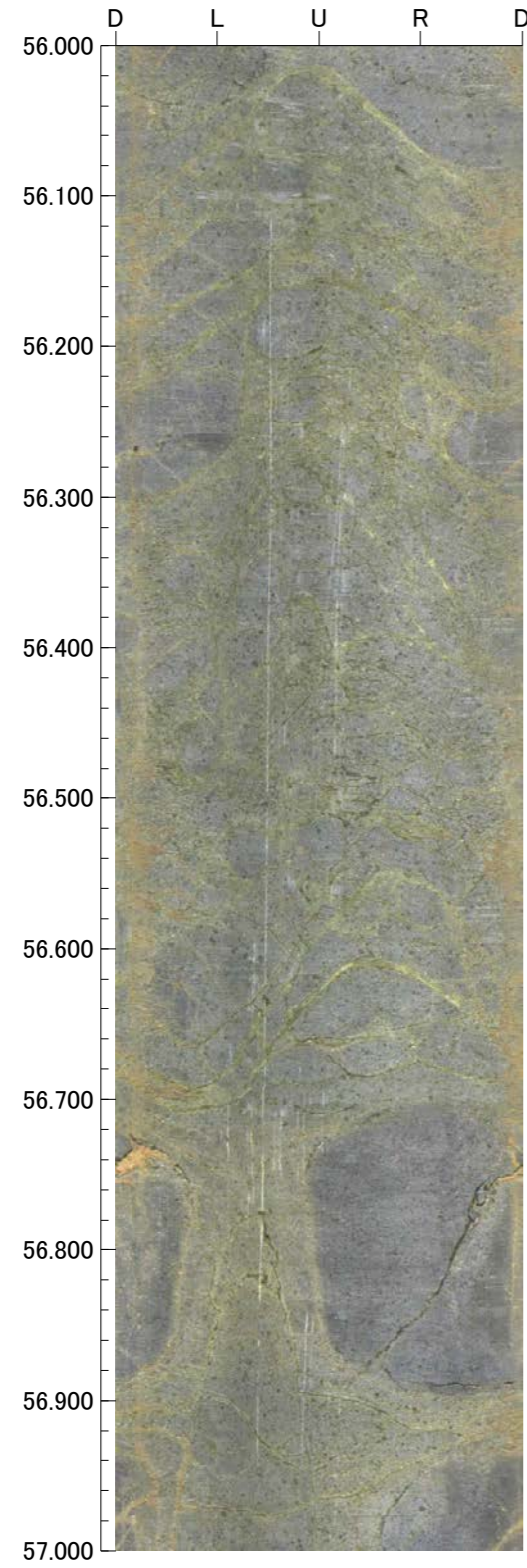


52.000m - 56.000m





56.000m - 60.000m





---

## 富来川南岸断層

# 位置図(富来川南岸断層)



位置図

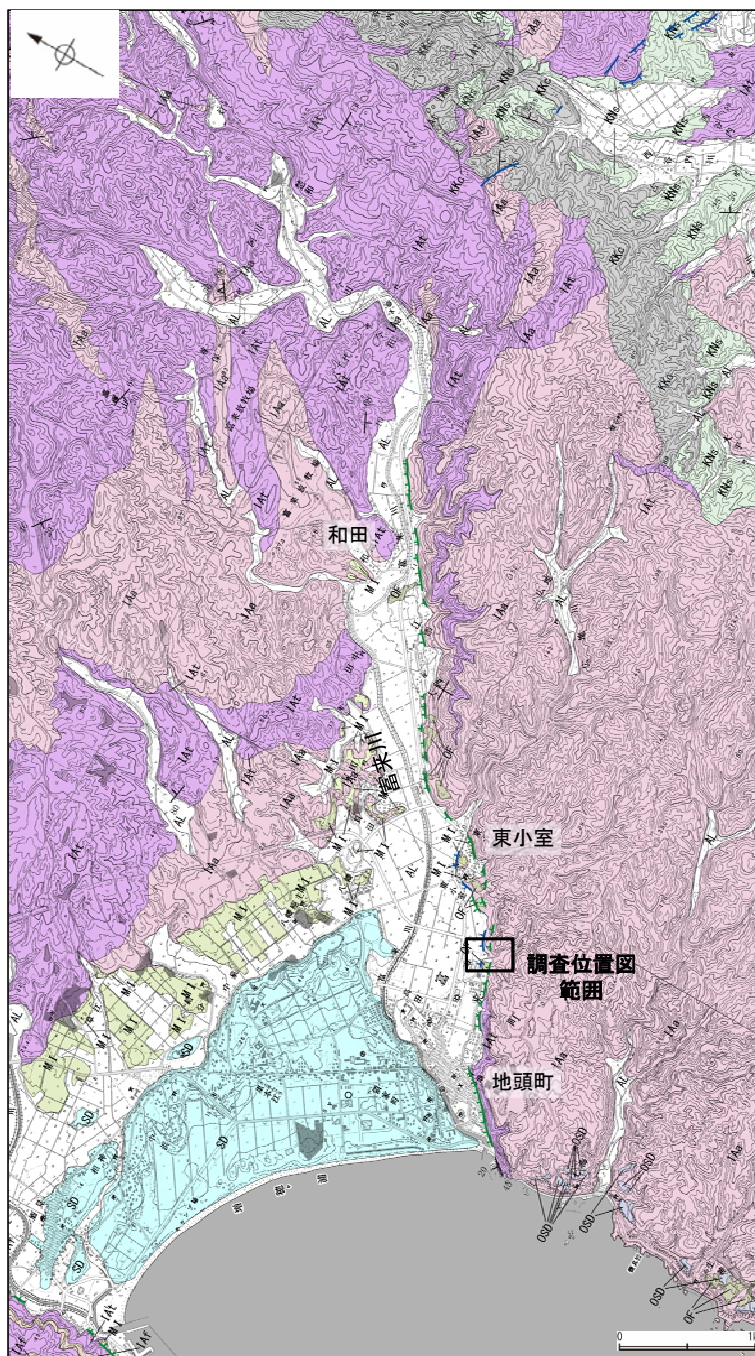
0 5 10km

凡例

〔リニアメント・変動地形〕

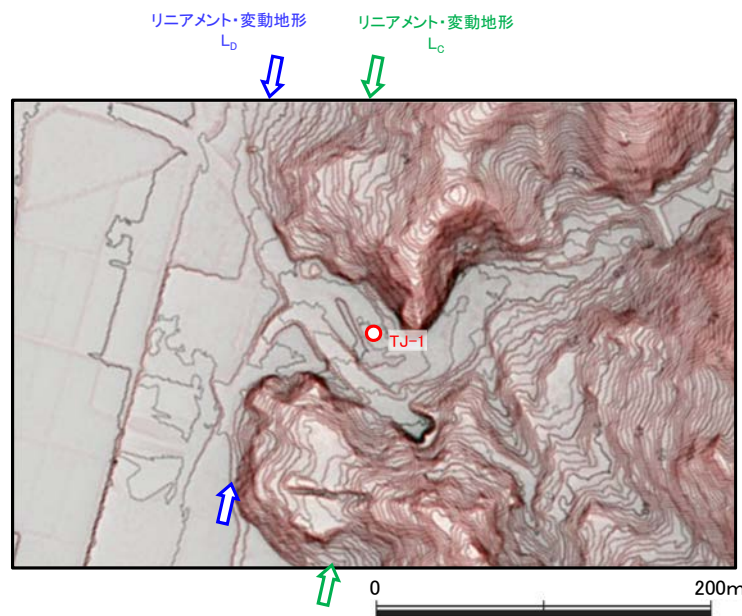
- Lc (変動地形である可能性が低い)
- Ld (変動地形である可能性は非常に低い)

ケハは低下側を示す。  
↓は地形面の傾斜の向きを示す。



地質図

地質時代	各地帯の層序	地層・岩石名
第四紀 更新世	SD	砂丘砂層
	AL	沖積層
	OF	古期扇状地堆積層
	MI	中段段丘I面堆積層
	OSD	古砂丘砂層
新第三紀 中新世	KNs	草木互層
	KKc	谷出礫岩層
新第三紀 岩層	IAa	穴水累層 安山岩
	IAI	穴水累層 安山岩貫火砕岩(凝灰角礫岩)
	IAf	穴水累層 安山岩貫~石英安山岩貫火砕岩(凝灰岩)



調査位置図

0 200m

TJ-1 (5の1)

GL = 10.96m

L = 200.0m

標尺 (m)	標高 (m)	深度 (m)	柱状図	地質名	色調	コア採取率 (%)				最大コア長 (cm)	RQD (%)	岩級区分	記事
						20	40	60	80				
0	10.26	0.70		埋土	黄褐					15	25	Ba	0.00~0.68 埋土
				腐植混じり砂	灰オリーブ								
5	7.96	3.00		礫混じり粘土	灰オリーブ					16	26	Bb	3.00~7.45 灰オリーブ色および暗灰~オリーブ褐色の礫混じり粘土~砂からなる。
					暗灰~オリーブ褐								
10	0.31	10.65		安山岩 (均質)	褐灰					11	11	Ca	8.28~9.00 周囲に比べ軟質。
					黄灰~極暗赤褐					17	27	Ba	
15				安山岩 (角礫)	極暗赤褐~暗灰黄					16	16	Cb	10.65~11.50 周囲に比べ軟質。 11.08~11.20 傾斜角50°の厚さ7.7cmの破碎部。灰赤色の角礫混じり粘土を挟在する。
					極暗赤褐~暗灰黄					7	0	Bb	
20				安山岩 (角礫)	極暗赤褐~灰					0	0	Cb	14.00~15.00 周囲に比べ軟質。 15.35~18.00 周囲に比べ軟質
					極暗赤褐~灰					0	0	Db	
25	-8.69	19.65		凝灰角礫岩	オリーブ灰~暗オリーブ					54	54	Bb	19.63~22.50 周囲に比べ軟質。
										27	45	Cb	
30	-16.39	27.35		凝灰角礫岩	オリーブ灰~暗オリーブ					48	92	Cb	
										40	95	Cb	
35	-18.39	29.35		凝灰角礫岩 (弱変質)	明緑灰~緑灰					45	90	Bb	
										48	97	Bb	
40	-29.04	40.00		凝灰角礫岩 (弱変質)	明緑灰~緑灰					100	100	Ab	
										60	90	Ab	
40				安山岩 (均質)	暗青灰~緑黒					70	100	Ab	
					50					61	Aa		
40				安山岩 (均質)	暗青灰~緑黒					57	100	Aa	
					55					82	Bb		
40				凝灰角礫岩 (弱変質)	明緑灰~緑灰					23	37	Bb	
										24	82	Bb	
40				凝灰角礫岩 (弱変質)	明緑灰~緑灰					62	92	Bb	
										79	100	Bb	
40				凝灰角礫岩 (弱変質)	明緑灰~緑灰					73	100	Bb	
										42	100	Bb	
40				凝灰角礫岩 (弱変質)	明緑灰~緑灰					45	73	Ab	
										44	100	Ab	
40				凝灰角礫岩 (弱変質)	明緑灰~緑灰					49	100	Ab	
										25	72	Bb	



TJ-1 (5の2)

G L = 10.96m

L = 200.0m

標尺 (m)	標高 (m)	深度 (m)	柱状図	地質名	色調	コア採取率 (%)				最大コア長 (cm)	R Q D (%)	岩級区分	記事
						20	40	60	80				
40			△△△△△ △△△△△ △△△△△ △△△△△ △△△△△ △△△△△ △△△△△ △△△△△	凝灰角礫岩 (弱変質)	明緑灰 ~ 緑灰 ~ 灰				21	74	Bb	42.24~42.34 細片状コア。  45.91~45.94 細片状コア。  50.42~50.63 周囲より軟質。土砂状コア。  52.19~52.51 傾斜角70° の厚さ11cmの固結した破碎部からなる。 53.55~54.41 傾斜角70° の厚さ29cmの破碎部からなる。厚さ27.5~28.5cmの固結した破碎部及び厚さ0.5~1.5cmの暗赤褐色の粘土状破碎部からなる。	
													19
45			△△△△△ △△△△△ △△△△△ △△△△△ △△△△△ △△△△△ △△△△△ △△△△△	凝灰角礫岩 (弱変質)	明緑灰 ~ 緑灰 ~ 灰				40	81	Ab		
													50
50	-35.94	46.90	▽▽▽▽▽ ▽▽▽▽▽ ▽▽▽▽▽ ▽▽▽▽▽ ▽▽▽▽▽ ▽▽▽▽▽ ▽▽▽▽▽ ▽▽▽▽▽	安山岩 (角礫質)	赤褐~ 暗赤褐				23	61	Bb		
													25
55	-39.44	50.40	▽▽▽▽▽ ▽▽▽▽▽ ▽▽▽▽▽ ▽▽▽▽▽ ▽▽▽▽▽ ▽▽▽▽▽ ▽▽▽▽▽ ▽▽▽▽▽	安山岩 (角礫質)	赤褐~ 暗赤褐				54	54	Bb		
													40
60			▽▽▽▽▽ ▽▽▽▽▽ ▽▽▽▽▽ ▽▽▽▽▽ ▽▽▽▽▽ ▽▽▽▽▽ ▽▽▽▽▽ ▽▽▽▽▽	安山岩 (角礫質)	赤褐~ 暗赤褐				80	80	Cb		
													14
65	-42.09	53.05	△△△△△ △△△△△ △△△△△ △△△△△ △△△△△ △△△△△ △△△△△ △△△△△	凝灰角礫岩 (安山岩角礫質)	オリブ灰~ 暗緑灰~ 暗赤褐				30	30	Bb		
												70	90
70	-42.59	53.55	▽▽▽▽▽ ▽▽▽▽▽ ▽▽▽▽▽ ▽▽▽▽▽ ▽▽▽▽▽ ▽▽▽▽▽ ▽▽▽▽▽ ▽▽▽▽▽	凝灰角礫岩	オリブ灰~ 暗緑灰~ 暗赤褐				95	95	Cb		
												42	85
75	-43.44	54.40	▽▽▽▽▽ ▽▽▽▽▽ ▽▽▽▽▽ ▽▽▽▽▽ ▽▽▽▽▽ ▽▽▽▽▽ ▽▽▽▽▽ ▽▽▽▽▽	凝灰角礫岩	オリブ灰~ 暗緑灰~ 暗赤褐				100	100	Cb		
												76	92
80	-47.24	58.20	▽▽▽▽▽ ▽▽▽▽▽ ▽▽▽▽▽ ▽▽▽▽▽ ▽▽▽▽▽ ▽▽▽▽▽ ▽▽▽▽▽ ▽▽▽▽▽	安山岩 (角礫質)	暗赤~ 緑灰~ 黒				73	89	Bb		
												83	83
85			▽▽▽▽▽ ▽▽▽▽▽ ▽▽▽▽▽ ▽▽▽▽▽ ▽▽▽▽▽ ▽▽▽▽▽ ▽▽▽▽▽ ▽▽▽▽▽	安山岩 (均質)	黒褐				53	89	Ab		
												34	95
90			▽▽▽▽▽ ▽▽▽▽▽ ▽▽▽▽▽ ▽▽▽▽▽ ▽▽▽▽▽ ▽▽▽▽▽ ▽▽▽▽▽ ▽▽▽▽▽	安山岩 (均質)	黒褐~ 褐灰				22	78	Ba		
												47	60
95			▽▽▽▽▽ ▽▽▽▽▽ ▽▽▽▽▽ ▽▽▽▽▽ ▽▽▽▽▽ ▽▽▽▽▽ ▽▽▽▽▽ ▽▽▽▽▽	安山岩 (均質)	灰				30	54	Ba		
												55	87
100			▽▽▽▽▽ ▽▽▽▽▽ ▽▽▽▽▽ ▽▽▽▽▽ ▽▽▽▽▽ ▽▽▽▽▽ ▽▽▽▽▽ ▽▽▽▽▽	安山岩 (均質)	灰~オリブ灰				22	70	Ba		
												33	80
105			▽▽▽▽▽ ▽▽▽▽▽ ▽▽▽▽▽ ▽▽▽▽▽ ▽▽▽▽▽ ▽▽▽▽▽ ▽▽▽▽▽ ▽▽▽▽▽	安山岩 (均質)	黒褐				30	83	Ba		
												45	60
110			▽▽▽▽▽ ▽▽▽▽▽ ▽▽▽▽▽ ▽▽▽▽▽ ▽▽▽▽▽ ▽▽▽▽▽ ▽▽▽▽▽ ▽▽▽▽▽	安山岩 (均質)	オリブ灰				20	30	Ca		
												55	67
115			▽▽▽▽▽ ▽▽▽▽▽ ▽▽▽▽▽ ▽▽▽▽▽ ▽▽▽▽▽ ▽▽▽▽▽ ▽▽▽▽▽ ▽▽▽▽▽	安山岩 (均質)	灰~暗オリブ灰				30	70	Da		
												40	40
120			▽▽▽▽▽ ▽▽▽▽▽ ▽▽▽▽▽ ▽▽▽▽▽ ▽▽▽▽▽ ▽▽▽▽▽ ▽▽▽▽▽ ▽▽▽▽▽	安山岩 (均質)	緑灰~ 暗緑灰				20	35	Ba		
												10	10
125			▽▽▽▽▽ ▽▽▽▽▽ ▽▽▽▽▽ ▽▽▽▽▽ ▽▽▽▽▽ ▽▽▽▽▽ ▽▽▽▽▽ ▽▽▽▽▽	安山岩 (均質)	灰~暗灰				50	60	Ba		
												14	25
130			▽▽▽▽▽ ▽▽▽▽▽ ▽▽▽▽▽ ▽▽▽▽▽ ▽▽▽▽▽ ▽▽▽▽▽ ▽▽▽▽▽ ▽▽▽▽▽	安山岩 (均質)	暗緑灰				5	0	Aa		
												38	38
135			▽▽▽▽▽ ▽▽▽▽▽ ▽▽▽▽▽ ▽▽▽▽▽ ▽▽▽▽▽ ▽▽▽▽▽ ▽▽▽▽▽ ▽▽▽▽▽	安山岩 (均質)	灰~暗灰				24	69	Ba		
												10	10
140	-69.04	80.00	▽▽▽▽▽ ▽▽▽▽▽ ▽▽▽▽▽ ▽▽▽▽▽ ▽▽▽▽▽ ▽▽▽▽▽ ▽▽▽▽▽ ▽▽▽▽▽	安山岩 (均質)	暗緑灰				24	69	Ba		
												10	10

TJ-1 (5の3)

G L = 10. 96m

L = 200. 0m

標尺 (m)	標高 (m)	深度 (m)	柱状図	地質名	色調	コア採取率 (%)				最大コア長 (cm)	R Q D (%)	岩級区分	記 事																			
						20	40	60	80																							
80			▽▽▽▽▽	安山岩 (均質)	灰~暗灰					20	55	Ba	83. 78~83. 90 細片状コア。 84. 00~84. 43m 周囲に比べ軟質。																			
										15	15																					
										13	13																					
										27	69																					
					85	-76. 19	87. 15	▽▽▽▽▽		灰~暗緑灰~暗灰						24	40	Da														
																5	0															
					90	-79. 44	90. 40	△△△△△	凝灰角礫岩	緑灰						34	86	Ba														
																28	100															
										95				▽▽▽▽▽		灰~暗赤褐					10	50	Bb									
																					28	53										
																					15	15										
																					29	39										
					100			▽▽▽▽▽	安山岩 (角礫質)	暗赤褐~暗赤褐						43	62	Ab														
																41	89															
42	77																															
53	100																															
105	-97. 34	108. 30	▽▽▽▽▽							極暗赤褐~暗赤褐					40	100	Cb															
															29	92																
															33	88																
															80	90																
					38	38																										
					42	42																										
110			▽▽▽▽▽	安山岩 (均質)	黒~暗灰					22	70	Bb																				
										65	65																					
										115	-103. 89	114. 85	▽▽▽▽▽		暗緑灰~緑黒~緑灰					80	80	Cb										
																				72	72											
																				48	80											
																				11	11											
										120	-109. 04	120. 00	▽▽▽▽▽	安山岩 (角礫質)	極暗赤褐					9	0	Ba										
																				3	0											
																				125			▽▽▽▽▽							20	20	Ca
																														55	65	
130			▽▽▽▽▽																											65	74	Ba
																														40	80	
135			▽▽▽▽▽							15	40	Bb																				
										40	91																					
										53	94																					
										31	92																					
										29	79																					

TJ-1 (5の4)

G L = 10. 96m

L = 200. 0m

標尺 (m)	標高 (m)	深度 (m)	柱状図	地質名	色調	コア採取率 (%)				最大コア長 (cm)	R Q D (%)	岩級区分	記事						
						20	40	60	80										
120			▽▽▽	安山岩 (角礫質)	極暗赤褐					49	90	Ab							
										22	86	Bb							
										40	100	Ab							
										72	85	Bb							
						125			▽▽▽	安山岩 (角礫質)	極暗赤褐						100	100	Ab
																	38	90	
																	42	83	Bb
																	94	94	Ab
																	71	93	
																	16	43	
						130			▽▽▽	安山岩 (角礫質)	暗緑灰						18	18	Bb
																	35	35	
				47	100							Ab							
135			▽▽▽	安山岩 (角礫質)	褐灰~暗緑灰											32	97	Ab	
																47	97	Bb Db	
140			▽▽▽	安山岩 (角礫質)	緑灰											44	65		
																100	100		
												145			▽▽▽	安山岩 (均質)	暗灰~暗赤灰		
										45	100								
										63	100								
										100	100								
150			▽▽▽	安山岩 (均質)	灰					54	100	Aa							
										67	100								
						155			▽▽▽	安山岩 (均質)	灰						76	100	
																	62	100	
																	100	100	
155			▽▽▽	安山岩 (角礫質)	灰~赤灰					82	100	Ab							
										63	94								
										55	100								
										100	100								
										51	100								
										100	100		Aa						
160			▽▽▽	安山岩 (均質)	緑灰					100	100	Ab							
										65	93								
										56	100								
										100	100								
										83	97								
										57	91								
										100	100		Aa						
				100	100														
				50	100														

133. 97~134. 37 周囲に比べ軟質。  
134. 56~135. 13 傾斜角45°の厚さ40cmの破碎部。灰~緑灰色の礫混じり粘土を挟在する。下部は暗緑灰色で一部は半固結である。  
(富来川南岸断層)



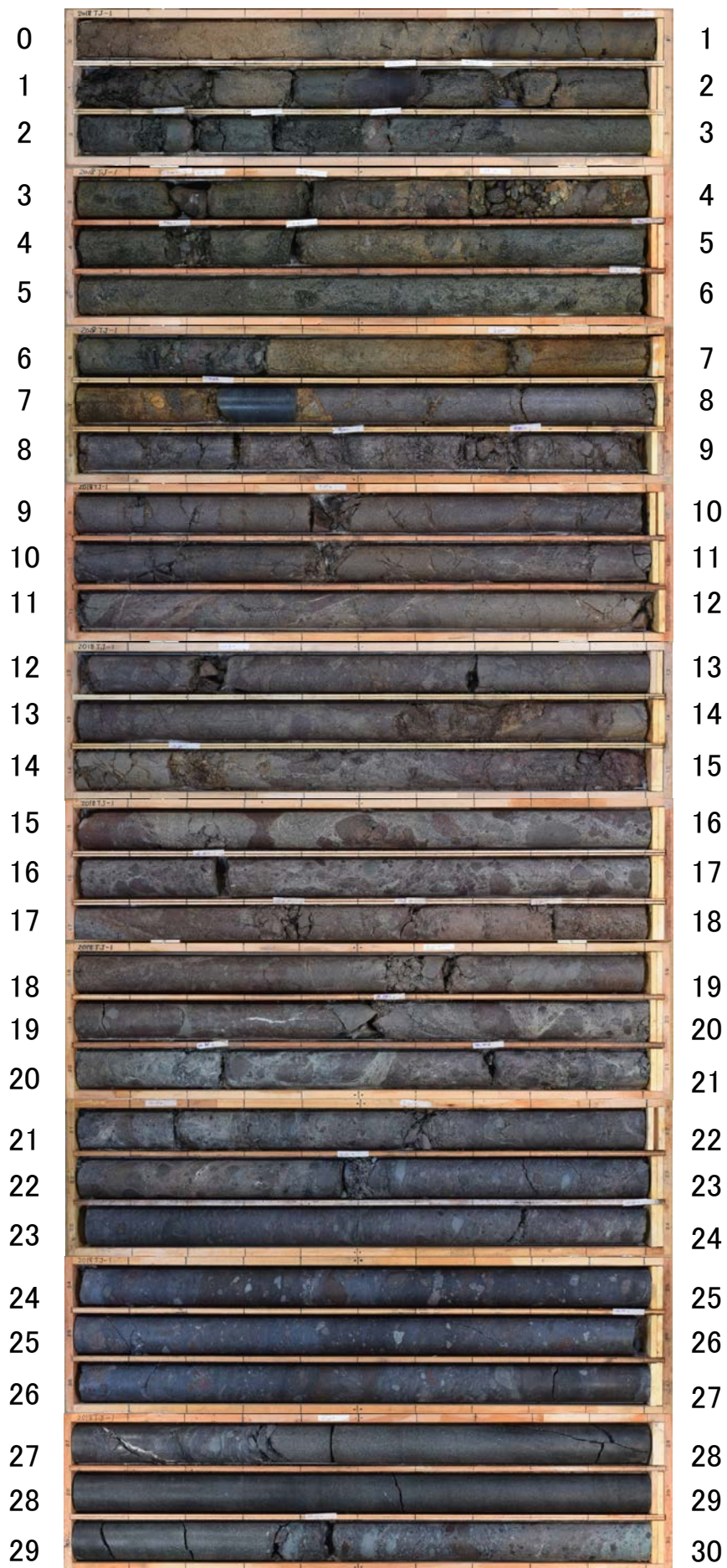
TJ-1 (5の5)

G L = 10.96m

L = 200.0m

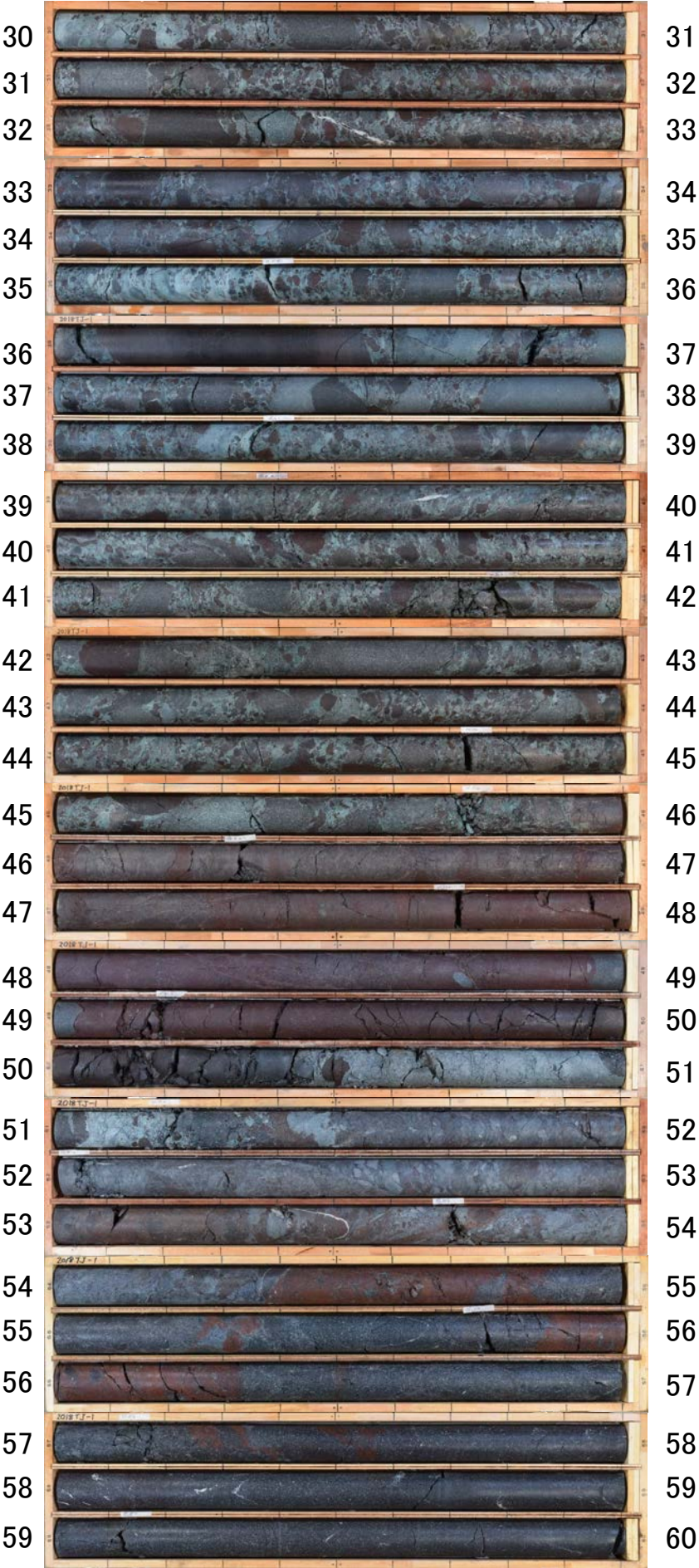
標尺 (m)	標高 (m)	深度 (m)	柱状図	地質名	色調	コア採取率 (%)				最大コア長 (cm)	RQD (%)	岩級区分	記事														
						20	40	60	80																		
160			▽▽▽▽▽	安山岩 (均質)	灰~緑 灰~暗 赤灰				100	100	Aa																
													100	100													
													56	100													
													100	100													
													100	100													
													53	100													
													100	100													
													61	100													
													58	100													
													55	100													
													100	100													
													57	100													
													170			▽▽▽▽▽	安山岩 (均質)	青灰~ 暗青灰				100	100	Aa			
100	100																										
100	100																										
65	100																										
82	100																										
100	100																										
41	100																										
100	100																										
100	100																										
64	100																										
100	100																										
100	100																										
180			▽▽▽▽▽	安山岩 (均質)	灰				100	100	Aa																
													100	100													
													100	100													
													61	100													
													100	100													
													100	100													
													61	100													
													100	100													
													100	100													
													100	100													
													100	100													
													61	100													
100	100																										
185	-172.14	183.10	▽▽▽▽▽	安山岩 (角礫 質)	褐灰				61	100	Ab																
													100	100													
													100	100													
													64	100													
													100	100													
													100	100													
													57	100													
													100	100													
													100	100													
													50	100													
													82	82													
													70	100													
190	-182.54	193.50	▽▽▽▽▽	安山岩 (角礫 質)	黒褐				100	100	Ab																
													100	100													
													64	100													
													100	100													
													100	100													
													57	100													
													100	100													
													100	100													
													50	100													
													82	82													
													70	100													
													34	73													
195			△△△△△	凝灰角 礫岩	黒褐~ 暗青灰 ~暗赤 褐				70	100	Bb																
													34	73													
													47	88													
													100	100													
													47	90													
													88	98													
													200	-189.04	200.00	△△△△△	凝灰角 礫岩	黒褐~ 暗青灰 ~暗赤 褐				88	98	Ab			
																										88	98

TJ-1 (0.00~30.00m)



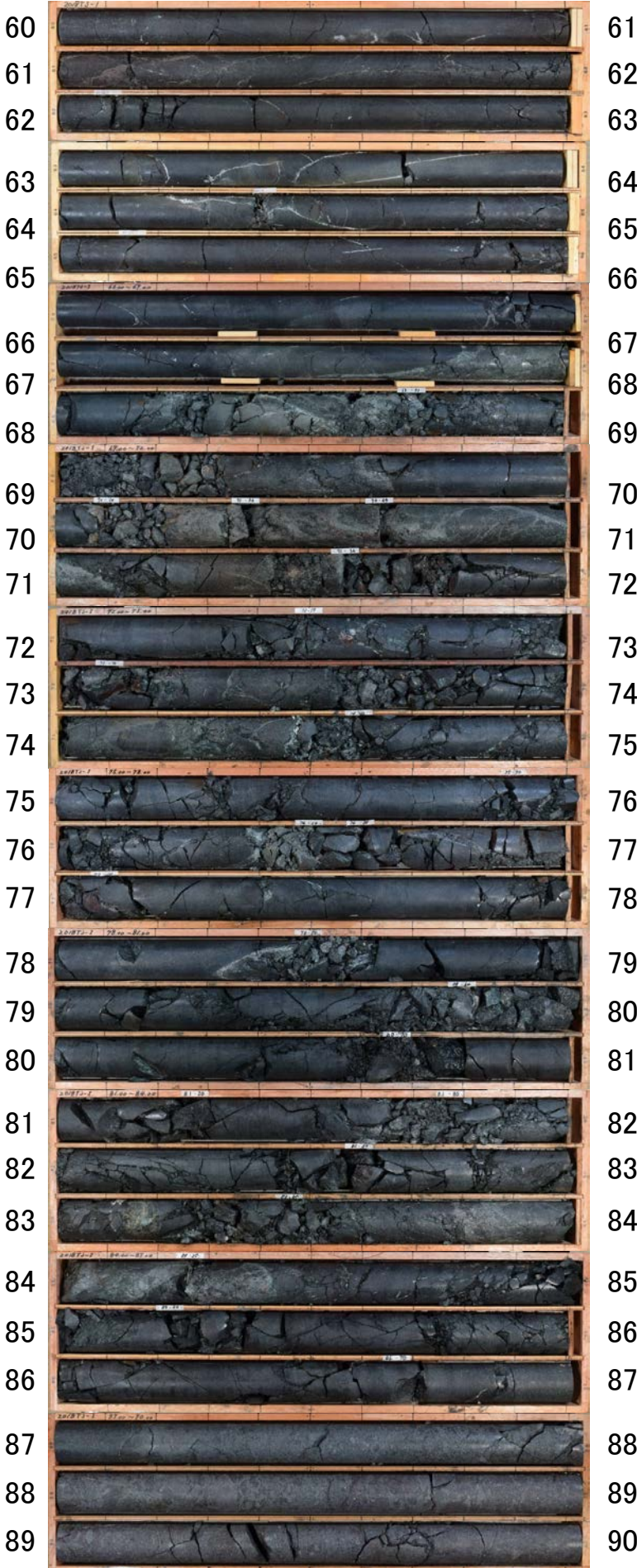


TJ-1 (30.00~60.00m)

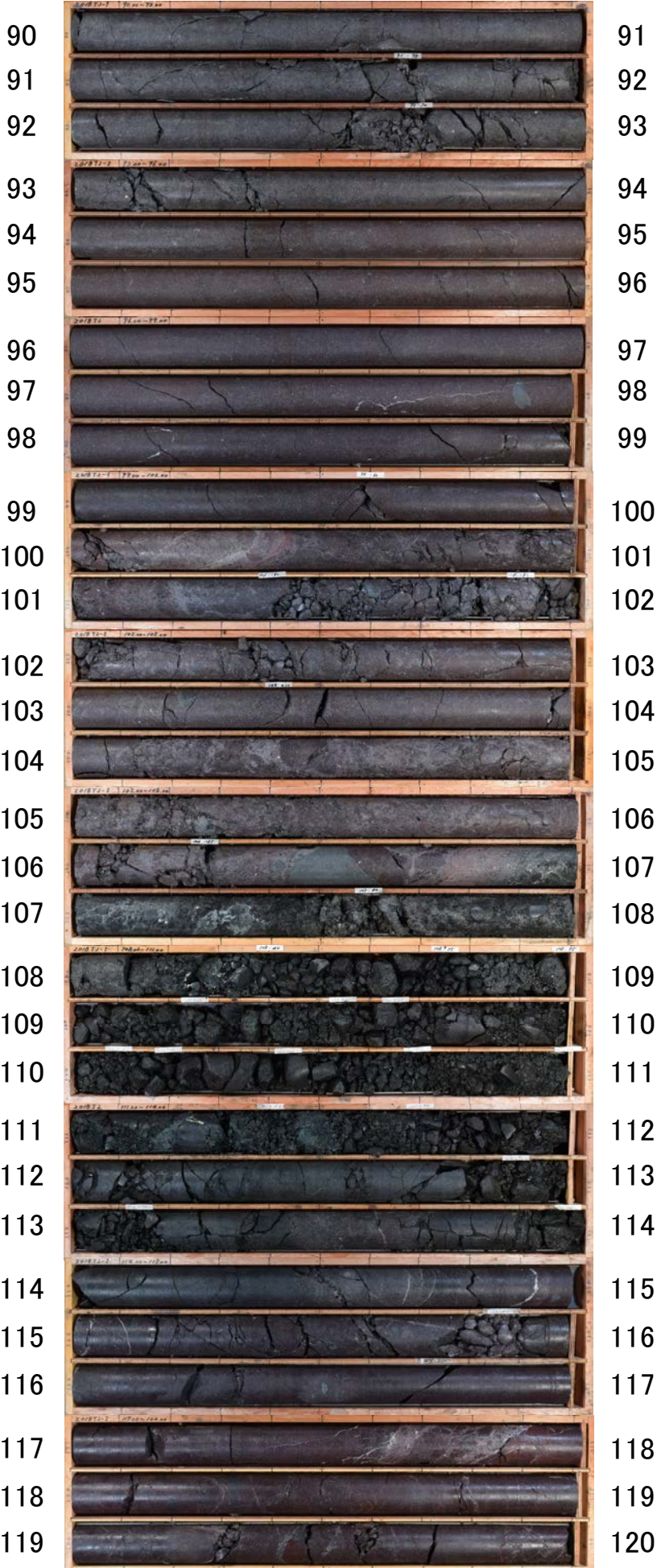




TJ-1 (60.00~90.00m)

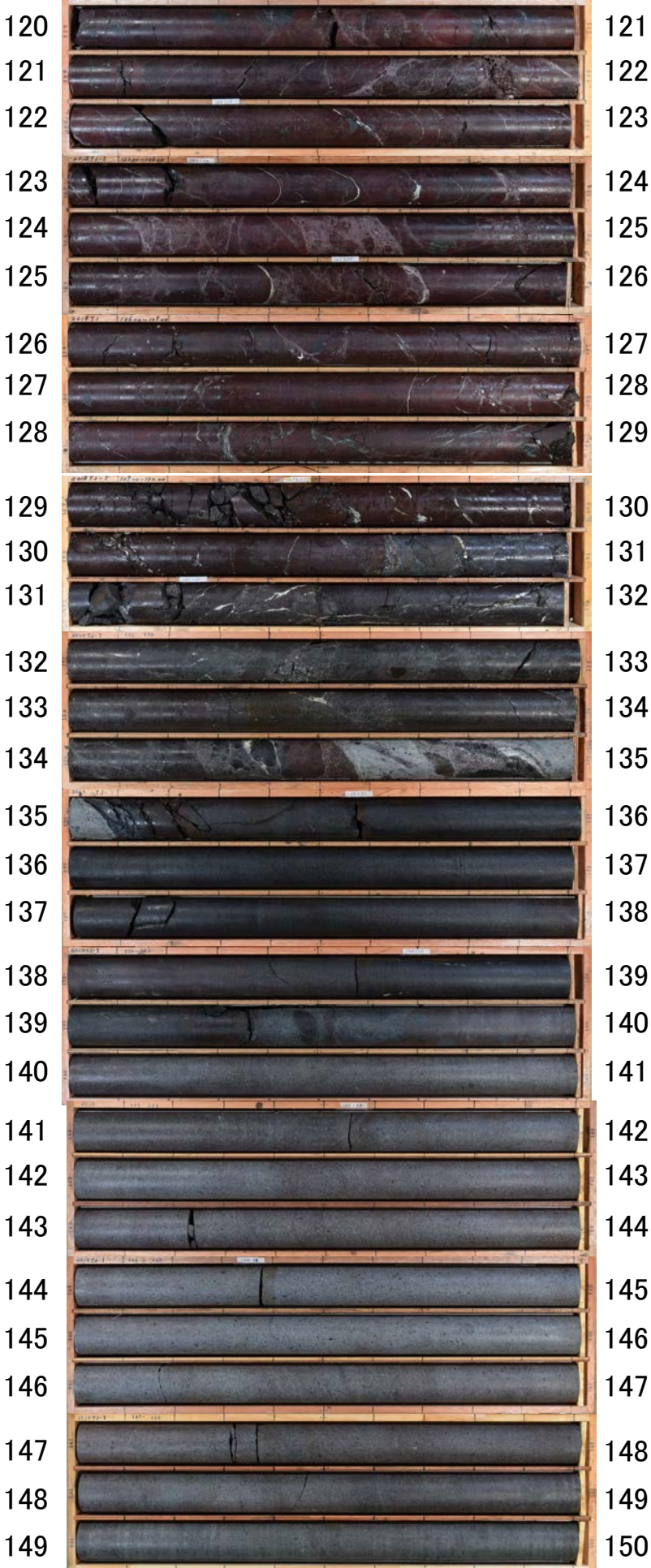


TJ-1 (90.00~120.00m)





TJ-1 (120.00~150.00m)





TJ-1 (150.00~180.00m)

150		151
151		152
152		153
153		154
154		155
155		156
156		157
157		158
158		159
159		160
160		161
161		162
162		163
163		164
164		165
165		166
166		167
167		168
168		169
169		170
170		171
171		172
172		173
173		174
174		175
175		176
176		177
177		178
178		179
179		180

TJ-1 (180.00~200.00m)





---

余白