

H - 2 1 0 0 7
令和 3 年 3 月 1 6 日
原子燃料工業株式会社
熊取事業所環境安全部

定期事業者検査報告書
(定期事業者検査終了時)

核原料物質、核燃料物質及び原子炉の規制に関する法律第 1 6 条の 5 第 1 項の規定に基づく原子燃料工業熊取事業所の加工施設の定期事業者検査を終了しましたので、同法同条第 3 項の規定及び核燃料物質の加工の事業に関する規則第 3 条の 1 3 第 2 項の規定に準じて下記のとおり報告いたします。

記

1. 名称及び住所並びに代表者の氏名

名 称	原子燃料工業株式会社
住 所	神奈川県横浜市鶴見区鶴見中央四丁目 3 3 番 5 号
代表者の氏名	代表取締役社長 北川 健一

2. 加工施設を設置した事業所の名称及び所在地

名 称	原子燃料工業株式会社 熊取事業所
所 在 地	大阪府泉南郡熊取町朝代西一丁目 9 5 0 番地

3. 検査の対象及び方法並びに期日

検査の対象	原子燃料工業株式会社熊取事業所の加工施設
検査の方法	別添 1 の「検査計画・実績一覧表」のとおり
検査の期日	令和 2 年 1 2 月 1 0 日～令和 3 年 3 月 1 1 日

4. 検査の実績又は予定の概要

別添 1 の「検査計画・実績一覧表」のとおり

添付書類

1. 定期事業者検査の計画

○定期事業者検査に係る工程

検査対象である建物・構築物及び設備・機器の所管部が検査を実施する際、個々の検査に前後関係はないが、相互に影響し合わないよう部門間で調整を行って、各部の業務計画に従って順次検査を進める。この際、別添1の「検査計画・実績一覧表」に記したとおり、検査対象が工事中のため検査を実施できる状態にない設備があるため、これ以外の設備について、検査を実施する。また、加工施設の維持管理のために使用する設備は、可能な限り検査の対象とする。

○当該定期事業者検査期間中に実施する工事

新規制基準への適合のための設工認申請に基づく以下の工事を実施する。

令和元年10月8日付原規規発第1910082号認可（第1次設工認）

令和元年12月2日付原規規発第1912022号認可（第2次設工認）

令和2年10月2日付原規規発第2010025号認可（第3次設工認）

○当該定期事業者検査期間中に実施する定期事業者検査項目

施設管理の実施の計画として保安規定に基づいて定める保全計画に従って、定期事業者検査を実施する。検査項目は別添1の「検査計画・実績一覧表」に記したとおりであるが、検査対象が工事中のため検査を実施できる状態にない設備が含まれる。今回の定期事業者検査の開始に当たり検査を予定する設備について、施設管理の重要度、保全方式並びに定期事業者検査、巡視及び点検の実施頻度を検査項目ごとにまとめ、別添2に示す。

○前回の定期事業者検査からの変更点

該当なし。

2. 加工施設及び施設管理の重要度が高い系統について定量的に定める施設管理目標

施設管理の確実な実施による法令報告事象となる故障発生：ゼロ件／年

3. 施設管理実施計画に係る次に掲げる事項

イ 施設管理実施計画の始期及び期間

令和2年12月10日～次の定期事業者検査の開始日前日まで。

ロ 加工施設の工事の方法及び期日

新規制基準への適合のための設工認申請に基づく以下の工事を実施する。

令和元年10月8日付原規規発第1910082号認可（第1次設工認）

令和元年12月2日付原規規発第1912022号認可（第2次設工認）

ハ 加工施設の点検、検査等の方法、実施頻度及び時期
別添2の「施設管理実施計画」に示すとおり。

ニ 加工施設の工事及び点検等を実施する際に行う保安の確保のための措置

(1) 負圧警報装置の警報作動検査

① 第1種管理区域の負圧の維持を確実にするよう、検査対象の負圧を常時監視する。

(2) 第1廃液処理設備、第2廃液処理設備、貯留設備、W1廃液処理設備の液面高検知警報検査

① 検査中は液面高の検知機能が一時的に喪失する場合もあるため、検査中に上流工程からの排水を停止させるとともに検査中は水位を目視で確認しながら検査を実施する。

② 検査実施の際は、検査により警報発報する旨の連絡又は表示を行う。

(3) γ 線エリアモニタの警報作動検査

① 検査実施中は検査対象の検出部以外の近傍の検出部により検知機能を維持させることとし、設置場所ごとに1台ずつを検査対象とする。

② 検査実施の際は、検査により警報発報する旨の連絡又は表示を行う。

(4) ダストモニタの警報作動検査

① 検査中は検知機能のみを停止させることとし、サンプリングろ紙への集塵は継続し、検査開始前の測定値と検査終了直後の測定値を比較することで検査実施中に異常がなかったことを確認する。

② 検査実施の際は、検査により警報発報する旨の連絡又は表示を行う。

(5) 送排風機の起動停止インターロックの作動検査

給排気設備を停止する場合は、以下の措置を講じる。

① 加工施設の通常的使用の停止

② 核燃料物質の適切な除去・閉じ込め

③ 給排気停止時の対応体制の確保及び周知徹底

4. 第三条の十第二項に規定する、技術基準に適合している状態を維持するかどうかを判定する方法に関する事（一定の期間を含む。）

定期事業者検査項目の全てについて、一定の期間を12ヶ月として設定し、点検、部品の取替え、設備の劣化傾向の把握等を行うことにより、一定の期間において定期事業者検査の対象設備が技術基準に適合する状態を維持することを確実にする。

【検査実績結果における所見】

各検査項目の判定は、全て「合」。ただし、検査番号14「第1種管理区域の負圧確認検査」

において不適合処置を実施した。当該検査項目に含めて実施すべき「建物・構築物外壁の健全性に関する目視検査」について、当該の目視検査自体は負圧確認と同日の2021年1月9日に実施しており、実施内容に問題はなかったものの、定期事業者検査としての記録が作成されていなかったため、不適合処置として検査要領書を改訂し、改訂した検査要領書に基づいて「建物・構築物外壁の健全性に関する目視検査」の記録を作成したものである。その結果、当該検査の実績として検査日は2021年1月9日及び3月11日となり、今回の定期事業者検査を2021年3月11日に終了した。

5. 前回の定期事業者検査において提出した2. から4. に掲げる事項を説明する書類の内容に変更があった場合にあっては、その変更の内容を説明する書類
該当なし。
6. 前回の定期事業者検査において提出した2. 又は3. に掲げる事項について評価を行い、当該事項を変更した場合にあっては、その評価の結果を記載した書類
該当なし。
7. 前回の定期事業者検査において提出した4. に掲げる事項を説明する書類の内容（一定の期間に係るものに限る。）に変更があった場合にあっては、第三条の十第三項各号に掲げる事項について記載した書類
該当なし。

別添1 検査計画・実績一覧表

検査番号	検査項目	検査実績	判定
1	自動火災報知設備の警報作動検査	R2/12/10	合
2	可燃性ガス検知器の警報作動検査	— ^{注1}	—
3	負圧警報装置の警報作動検査	R2/12/21, 22, 25	合
4	放射性液体廃棄物の廃棄施設の液面高検知警報装置の警報作動検査 ^{注2}	R2/12/11, 17、R3/2/11	合
5	連続焼結炉の冷却水圧力警報装置の警報作動検査	— ^{注1}	—
6	非常用電源設備の作動検査	R2/12/16	合
7	気体廃棄設備の処理能力検査	R2/12/24、R3/1/23, 24	合
8	液体廃棄設備の処理能力検査	R2/12/17, 21、R3/2/11, 19	合
9	γ線エリアモニタの警報作動検査	R2/12/16	合
10	排気・リサイクル空気用ダストモニタの警報作動検査	R2/12/16	合
11	過加熱防止機構の作動検査 ^{注2}	R2/12/22、R3/1/7	合
12	自動窒素ガス切り替え機構の作動検査	— ^{注1}	—
13	搬送設備の停電時保持能力検査 ^{注3}	R2/12/16, 18	合
14	第1種管理区域の負圧確認検査 ^{注4}	R3/1/9, 3/11 ^{注8}	合
15	設備内風速・負圧の確認検査 ^{注2}	R2/12/15、R3/1/5	合
16	濾過装置の性能確認検査	R3/1/19	合
17	異常圧逃がし機構の作動検査	— ^{注1}	—
18	失火検知機構の作動検査	— ^{注1}	—
19	故障時の排風機自動起動機構の作動検査	R2/12/23	合
20	送排風機の起動停止インターロックの作動検査	R2/12/23, 26	合
21	質量管理インターロックの作動検査 ^{注5}	— ^{注1}	—
22	非常事態用警報の警報作動検査 ^{注6}	R3/1/20	合
23	フレームカーテンの作動状況確認検査 ^{注7}	— ^{注1}	—
24	パイロットバーナーの失火検知による可燃性ガス供給停止の作動検査 ^{注7}	— ^{注1}	—
25	緊急遮断弁の作動検査 ^{注7}	— ^{注1}	—

注1：下記検査項目の対象設備は、令和3年度に予定している新規制基準への適合確認を受けるまでの間に使用予定はなく、現在も設備停止中であるため、検査をできる状態ではない。

- ・可燃性ガス検知器の警報作動検査
- ・連続焼結炉の冷却水圧力警報装置の警報作動検査
- ・自動窒素ガス切り替え機構の作動検査
- ・異常圧逃がし機構の作動検査
- ・失火検知機構の作動検査

注2：下記検査項目には、注1と同じ理由により今回対象外とする設備を含む。それ以外の設備は、加工施設の維持管理に不可欠な活動として使用するため今回の検査対象とする。

- ・放射性液体廃棄物の廃棄施設の液面高検知警報装置の警報作動検査
- ・過加熱防止機構の作動検査
- ・設備内風速・負圧の確認検査

注3：下記検査項目は、注1と同じ理由により今回対象外とする設備を含む。それ以外の設備は、新規制基準の設工認に基づく使用前検査を受けて対応工事後の機能維持のため、及び、加工施設の維持管理に不可欠な活動のために使用

するものとして、今回の検査対象とする。

- ・搬送設備の停電時保持能力検査

注4：建物・構築物外壁の健全性に関する目視検査を含む。

注5：下記検査項目は、注1と同じ理由により今回対象外とする。これら検査項目の対象設備は、従前の施設定期検査項目ではなく、従前の施設定期自主検査項目である。

- ・質量管理インターロックの作動検査

注6：下記検査項目は、従前の施設定期検査項目ではなく、従前の施設定期自主検査項目である。これら検査項目の対象設備は、加工施設の維持管理に不可欠な活動として使用するため、今回の検査対象とする。

- ・非常事態用警報の警報作動検査

注7：下記検査項目は、注1と同じ理由により今回対象外とする。これら検査項目の対象設備は、今後の新規制基準対応工事により追加する機能に対するものである。

- ・フレームカーテンの作動状況確認検査
- ・パイロットバーナーの失火検知による可燃性ガス供給停止の作動検査
- ・緊急遮断弁の作動検査

注8：不適合処置を実施。「第1種管理区域の負圧確認検査」に含めて実施すべき「建物・構築物外壁の健全性に関する目視検査」について、当該の目視検査自体は負圧確認と同日の2021年1月9日に実施しており、実施内容に問題はなかったものの、定期事業者検査としての「建物・構築物外壁の健全性に関する目視検査」の記録が作成されていなかったため、不適合処置として検査要領書を改訂し、改訂した検査要領書に基づいて「建物・構築物外壁の健全性に関する目視検査」の記録を作成したものである。その結果、当該検査の実績として、検査日は2021年1月9日及び3月11日となった。

別添 2
施設管理実施計画

施設管理実施計画の記載について

1. 施設管理実施計画策定の基本方針

施設管理実施計画は、現行保安活動（設計、工事、試験、検査及び点検（巡視も含む。））を法令の技術基準の要求に照らして整理し、対象とする構造物、系統、設備、機器及び器具を選別して策定する。また、耐震重要度分類及び加工施設の運転への影響を考慮した施設管理重要度分類※1に応じて保全方式※2を策定する。

※1:規格、運転経験、使用環境、劣化故障モード、機器等設計知見、科学的知見、高経年化技術を考慮すること。

※2:重要度に応じ、時間基準保全、状態基準保全、事後保全等の方式を選択すること。

2. 施設管理実施計画策定に係る個別方針

(1) 管理対象設備の選定

保全を行うべき対象範囲を以下の設備から選定し「保全対象一覧表」を策定する。ただし、消耗品、工具等の資機材は含めない。

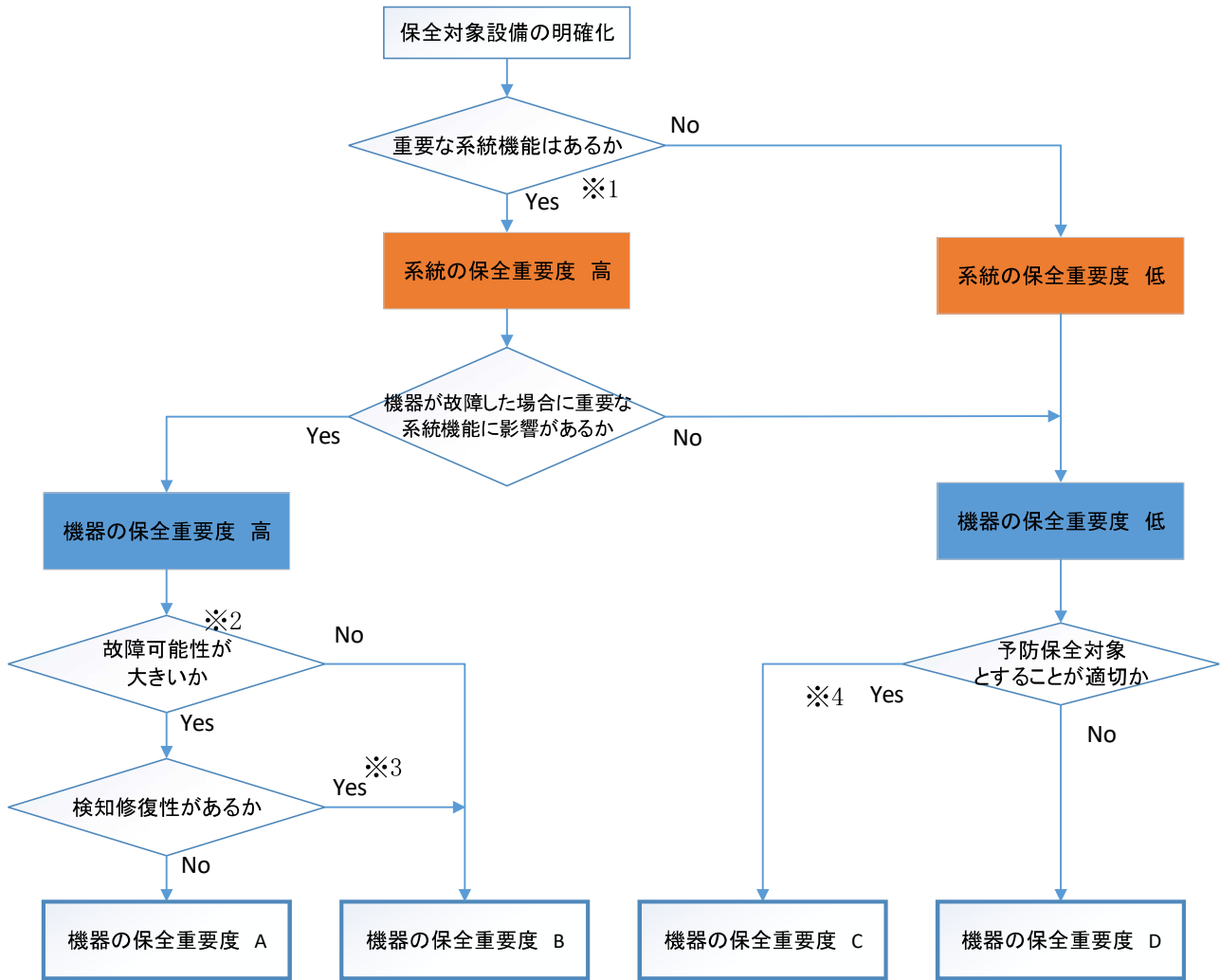
1. 安全機能を有する施設として加工事業変更許可申請書及び設工認申請書に基づき設置したもの
2. 上記の安全機能に影響を及ぼすおそれのあるもの
3. その他自ら定める設備

(2) 施設管理の重要度の選定及び保全方式の選定

保全対象範囲について、系統ごとの範囲やその機能を明確にした上で、当該機器等の故障の影響、運転経験等を考慮して、「図1 保全重要度の設定フロー」に基づき「保全範囲一覧表」に保全重要度を設定する。

3. 記載に関する方針

- ・ 施設区分の欄には、当該加工施設を構成する施設区分名を記載する。以下に記載の例示を示す。
例：成形施設、貯蔵施設、放射性廃棄物の廃棄施設など
 - ・ 設備名の欄には、上記区分を構成する設備名を記載する。以下に記載の例示を示す。
例：囲い式フードなど
 - ・ 点検及び試験の項目の欄には、各管理部門で実施する試験、点検、巡視を記載する。以下に記載の例示を示す。
例：外観点検、機能・性能試験など
 - ・ 保全重要度の欄には保全重要度を記載する。以下に記載の例を示す。
例：A、B、Cなど
 - ・ 保全形式又は頻度の欄には実施頻度を記載する。頻度の記載は以下のとおり。
Y: 年、M:月、W:週、D: 日、WD:平日
- なお、上記に該当するものがない場合には実施する頻度を記載（例：使用の都度、取扱の都度など）



※1：水素ガス爆発の発生防止機能、影響緩和機能を重要なシステム機能とする。

※2：過去の故障履歴の有無等を考慮し、点検を実施しなかった場合に、劣化による故障の可能性が大きい機器であるかを判断する。

※3：警報システム、巡視、状態監視等により、機能喪失に至る前に機器の劣化を検知できる場合は、「検知修復性あり」とする。

※4：機器の故障が運転員に対して許容できない作業負担等になる場合、修理又は機器交換に許容できない時間等を要する場合。

表1 施設管理実施計画

検査番号	検査項目	対象設備	施設区分	点検及び試験の項目	保全重要度	保全形式又は頻度	備考(検査実績)
1	自動火災報知設備の警報作動検査	1 自動火災報知設備	第1加工棟	その他の加工施設	作動試験	C	2020年12月10日終了
		2 自動火災報知設備	第1-3貯蔵棟	その他の加工施設	作動試験	C	2020年12月10日終了
		3 自動火災報知設備	第2加工棟	その他の加工施設	作動試験	C	2020年12月10日終了
		4 自動火災報知設備	第1廃棄物貯蔵棟	その他の加工施設	作動試験	C	2020年12月10日終了
		5 自動火災報知設備	第2廃棄物貯蔵棟	その他の加工施設	作動試験	C	2020年12月10日終了
		6 自動火災報知設備	第3廃棄物貯蔵棟	その他の加工施設	作動試験	C	2020年12月10日終了
		7 自動火災報知設備	発電機・ポンプ棟	その他の加工施設	作動試験	C	2020年12月10日終了
2	可燃性ガス検知器の警報作動検査	1 連続焼結炉 No.1	No.1 (焼結炉出口部)	成型施設	作動試験	B	今回対象外(注1)
		2 連続焼結炉 No.1	No.2 (焼結炉入口部)	成型施設	作動試験	B	今回対象外(注1)
		3 連続焼結炉 No.2-1	No.5 (焼結炉入口部)	成型施設	作動試験	B	今回対象外(注1)
		4 連続焼結炉 No.2-1	No.6 (焼結炉出口部)	成型施設	作動試験	B	今回対象外(注1)
		5 加熱炉	No.1 (加熱炉天井部)	成型施設	作動試験	B	今回対象外(注1)
		6 焼却設備	XV-003-1(焼却炉入口天井部)	放射性廃棄物の廃棄施設	作動試験	B	今回対象外(注1)
		7 焼却設備	XV-003-2(焼却炉出口天井部)	放射性廃棄物の廃棄施設	作動試験	B	今回対象外(注1)
		8 焼却設備	XV-003-3 (天井部)	放射性廃棄物の廃棄施設	作動試験	B	今回対象外(注1)
3	負圧警報装置の警報作動検査	1 負圧警報装置	第2-1混合室(1)	放射性廃棄物の廃棄施設	計器校正	C	2020年12月22日終了
		2 負圧警報装置	第2-1ペレット室(1)	放射性廃棄物の廃棄施設	計器校正	C	2020年12月22日終了
		3 負圧警報装置	第2-2混合室(1)	放射性廃棄物の廃棄施設	計器校正	C	2020年12月21日終了
		4 負圧警報装置	第2-2ペレット室(1)	放射性廃棄物の廃棄施設	計器校正	C	2020年12月21日終了
		5 負圧警報装置	第2-1燃料棒加工室(1)	放射性廃棄物の廃棄施設	計器校正	C	2020年12月22日終了
		6 負圧警報装置	第2-2燃料棒加工室(2)	放射性廃棄物の廃棄施設	計器校正	C	2020年12月21日終了
		7 負圧警報装置	第2-1貯蔵室(1)	放射性廃棄物の廃棄施設	計器校正	C	2020年12月21日終了
		8 負圧警報装置	第2-2貯蔵室(1)	放射性廃棄物の廃棄施設	計器校正	C	2020年12月21日終了
		9 負圧警報装置	第2開発室(1)	放射性廃棄物の廃棄施設	計器校正	C	2020年12月21日終了
		10 負圧警報装置	第3開発室(1) (「第2-1作業支援室」に名称変更)	放射性廃棄物の廃棄施設	計器校正	C	2020年12月21日終了
		11 負圧警報装置	第2分析室(1)	放射性廃棄物の廃棄施設	計器校正	C	2020年12月21日終了
		12 負圧警報装置	第2フイルタ室(1)	放射性廃棄物の廃棄施設	計器校正	C	2020年12月22日終了
		13 負圧警報装置	W1廃棄物処理室(1)	放射性廃棄物の廃棄施設	計器校正	C	2020年12月25日終了
4	放射性液体廃棄物の廃棄施設の液面高検知警報装置の警報作動検査	1 第1廃液処理設備	凝集沈殿槽 No.1	放射性廃棄物の廃棄施設	外観点検	C	2020年12月11日終了
		2 第1廃液処理設備	凝集沈殿槽 No.2	放射性廃棄物の廃棄施設	外観点検	C	2020年12月11日終了
		3 第1廃液処理設備	凝集沈殿槽 No.3	放射性廃棄物の廃棄施設	外観点検	C	2020年12月11日終了
		4 第1廃液処理設備	凝集沈殿槽 No.4	放射性廃棄物の廃棄施設	外観点検	C	2020年12月11日終了
		5 第1廃液処理設備	処理水槽 No.1	放射性廃棄物の廃棄施設	外観点検	C	2020年12月11日終了
		6 第1廃液処理設備	処理水槽 No.2	放射性廃棄物の廃棄施設	外観点検	C	2020年12月11日終了
		7 第1廃液処理設備	処理水槽 No.3	放射性廃棄物の廃棄施設	外観点検	C	2020年12月11日終了
		8 第1廃液処理設備	処理水槽 No.4	放射性廃棄物の廃棄施設	外観点検	C	2020年12月11日終了
		9 第1廃液処理設備	ろ過水槽 No.1	放射性廃棄物の廃棄施設	外観点検	C	2020年12月11日終了
		10 第1廃液処理設備	ろ過水槽 No.2	放射性廃棄物の廃棄施設	外観点検	C	2020年12月11日終了
		11 第2廃液処理設備	集水槽	放射性廃棄物の廃棄施設	外観点検	C	2020年12月17日終了
		12 第2廃液処理設備	集水槽 No.2	放射性廃棄物の廃棄施設	外観点検	C	2020年12月17日終了
		13 第2廃液処理設備	処理水タンク(沈殿槽 No.1[タンク No.1])	放射性廃棄物の廃棄施設	外観点検	C	2020年12月17日終了
		14 第2廃液処理設備	脱水濾液槽(沈殿槽 No.2[タンク No.2])	放射性廃棄物の廃棄施設	外観点検	C	2020年12月17日終了
		15 第2廃液処理設備	受水槽 No.1	放射性廃棄物の廃棄施設	外観点検	C	2020年12月17日終了
		16 第2廃液処理設備	凝集槽	放射性廃棄物の廃棄施設	外観点検	C	2020年12月17日終了
		17 貯留設備	貯留槽 No.1	放射性廃棄物の廃棄施設	外観点検	C	2020年12月17日終了
18 貯留設備	貯留槽 No.2	放射性廃棄物の廃棄施設	外観点検	C	2020年12月17日終了		

表1 施設管理実施計画

検査番号	検査項目	対象設備	施設区分	点検及び試験の項目	保全重要度	保全形式又は頻度	備考(検査実績)		
4	放射性液体廃棄物の廃棄施設の液面高検知警報装置の警報作動検査(注2)	貯留設備	放射性廃棄物の廃棄施設	外観点検	C	1 2 M	2020年12月17日終了		
		貯留設備 No. 3	放射性廃棄物の廃棄施設	外観点検	C	1 2 M	2020年12月17日終了		
		貯留設備 No. 4	放射性廃棄物の廃棄施設	外観点検	C	1 2 M	2020年12月17日終了		
		分析廃液処理設備	放射性廃棄物の廃棄施設	外観点検	C	1 2 M	今回対象外(注1)		
		反応槽(凝集槽)	放射性廃棄物の廃棄施設	外観点検	C	1 2 M	今回対象外(注1)		
		ろ過水貯槽(処理水槽)	放射性廃棄物の廃棄施設	外観点検	C	1 2 M	今回対象外(注1)		
		開発室廃液処理設備	放射性廃棄物の廃棄施設	外観点検	C	1 2 M	今回対象外(注1)		
		凝集沈殿槽	放射性廃棄物の廃棄施設	外観点検	C	1 2 M	今回対象外(注1)		
		貯槽	放射性廃棄物の廃棄施設	外観点検	C	1 2 M	今回対象外(注1)		
		タンク No.1	放射性廃棄物の廃棄施設	外観点検	C	1 2 M	今回対象外(注1)		
		タンク No.2 (1)	放射性廃棄物の廃棄施設	外観点検	C	1 2 M	今回対象外(注1)		
		タンク No.2 (2)	放射性廃棄物の廃棄施設	外観点検	C	1 2 M	今回対象外(注1)		
		タンク No.3	放射性廃棄物の廃棄施設	外観点検	C	1 2 M	今回対象外(注1)		
		凝集沈殿槽 No.1	放射性廃棄物の廃棄施設	外観点検	C	1 2 M	今回対象外(注1)		
		凝集沈殿槽 No.2	放射性廃棄物の廃棄施設	外観点検	C	1 2 M	今回対象外(注1)		
		変水槽 No.1	放射性廃棄物の廃棄施設	外観点検	C	1 2 M	2021年2月11日終了		
		受水槽 No.2	放射性廃棄物の廃棄施設	外観点検	C	1 2 M	今回対象外(注1)		
		貯留槽 No.1	放射性廃棄物の廃棄施設	外観点検	C	1 2 M	2021年2月11日終了		
		貯留槽 No.2	放射性廃棄物の廃棄施設	外観点検	C	1 2 M	2021年2月11日終了		
		貯留槽 No.3	放射性廃棄物の廃棄施設	外観点検	C	1 2 M	2021年2月11日終了		
		1 連続焼結炉 No.1	放射性廃棄物の廃棄施設	成型試験	成型試験	B	1 2 M	今回対象外(注1)	
		2 連続焼結炉 No.2-1	放射性廃棄物の廃棄施設	成型試験	成型試験	B	1 2 M	今回対象外(注1)	
		1 非常用電源設備(既設) (1非常用電源設備No.1)に名称変更)	その他の加工施設	機能・性能試験	機能・性能試験	C	1 2 M	2020年12月16日終了	
		2 非常用電源設備No.2	その他の加工施設	機能・性能試験	機能・性能試験	C	1 2 M	2020年12月16日終了	
		3 非常用電源設備A(従前の自主的な検査対象設備で、新規制基準対応を踏まえ今回追加)	その他の加工施設	機能・性能試験	機能・性能試験	C	1 2 M	2020年12月16日終了	
		7	気体廃棄設備の処理能力検査	気体廃棄設備 No.1	放射性廃棄物の廃棄施設	機能・性能試験	C	1 2 M	2021年1月24日終了
				気体廃棄設備 No.1	放射性廃棄物の廃棄施設	機能・性能試験	C	1 2 M	2021年1月24日終了
				気体廃棄設備 No.1	放射性廃棄物の廃棄施設	機能・性能試験	C	1 2 M	2021年1月23日終了
				気体廃棄設備 No.1	放射性廃棄物の廃棄施設	機能・性能試験	C	1 2 M	2021年1月23日終了
				気体廃棄設備 No.1	放射性廃棄物の廃棄施設	機能・性能試験	C	1 2 M	2021年1月23日終了
				気体廃棄設備 No.1	放射性廃棄物の廃棄施設	機能・性能試験	C	1 2 M	2021年1月23日終了
				気体廃棄設備 No.1	放射性廃棄物の廃棄施設	機能・性能試験	C	1 2 M	2021年1月24日終了
				気体廃棄設備 No.1	放射性廃棄物の廃棄施設	機能・性能試験	C	1 2 M	2021年1月24日終了
				気体廃棄設備 No.1	放射性廃棄物の廃棄施設	機能・性能試験	C	1 2 M	2021年1月24日終了
				気体廃棄設備 No.1	放射性廃棄物の廃棄施設	機能・性能試験	C	1 2 M	2021年1月24日終了
気体廃棄設備 No.1	放射性廃棄物の廃棄施設			機能・性能試験	C	1 2 M	2021年1月24日終了		
気体廃棄設備 No.1	放射性廃棄物の廃棄施設			機能・性能試験	C	1 2 M	2021年1月24日終了		
8	液体廃棄設備の処理能力検査	貯留設備(貯留槽4基)	放射性廃棄物の廃棄施設	機能・性能試験	C	1 2 M	2020年12月24日終了		
		貯留設備(貯留槽4基)	放射性廃棄物の廃棄施設	機能・性能試験	C	1 2 M	2020年12月24日終了		
		貯留設備(貯留槽4基)	放射性廃棄物の廃棄施設	機能・性能試験	C	1 2 M	2020年12月24日終了		
		貯留設備(貯留槽4基)	放射性廃棄物の廃棄施設	機能・性能試験	C	1 2 M	2020年12月24日終了		
		貯留設備(貯留槽4基)	放射性廃棄物の廃棄施設	機能・性能試験	C	1 2 M	2020年12月24日終了		
		貯留設備(貯留槽4基)	放射性廃棄物の廃棄施設	機能・性能試験	C	1 2 M	2020年12月24日終了		
		貯留設備(貯留槽4基)	放射性廃棄物の廃棄施設	機能・性能試験	C	1 2 M	2020年12月24日終了		
		貯留設備(貯留槽4基)	放射性廃棄物の廃棄施設	機能・性能試験	C	1 2 M	2020年12月24日終了		
		貯留設備(貯留槽4基)	放射性廃棄物の廃棄施設	機能・性能試験	C	1 2 M	2020年12月24日終了		
		貯留設備(貯留槽4基)	放射性廃棄物の廃棄施設	機能・性能試験	C	1 2 M	2020年12月24日終了		
		貯留設備(貯留槽4基)	放射性廃棄物の廃棄施設	機能・性能試験	C	1 2 M	2020年12月24日終了		
		貯留設備(貯留槽4基)	放射性廃棄物の廃棄施設	機能・性能試験	C	1 2 M	2020年12月24日終了		
9	γ線エリアモニタの警報作動検査	第1 廃液処理設備(従前の施設定期自主検査の対象設備：今回追加)	放射性廃棄物の廃棄施設	機能・性能試験	C	1 2 M	2020年12月21日終了		
		γ線エリアモニタ	放射線管理施設	機能・性能試験	C	1 2 M	2020年12月16日終了		
		γ線エリアモニタ	放射線管理施設	機能・性能試験	C	1 2 M	2020年12月16日終了		
		γ線エリアモニタ	放射線管理施設	機能・性能試験	C	1 2 M	2020年12月16日終了		
		γ線エリアモニタ	放射線管理施設	機能・性能試験	C	1 2 M	2020年12月16日終了		

表1 施設管理実施計画

検査番号	検査項目	対象設備		施設区分	点検及び試験の項目	保全重要度	保全形式又は順度	備考(検査実績)	
		脱ガス設備 No.1	2ゾーン 3ゾーン						
11	過加熱防止機構の作動検査(注2)	30	脱ガス設備 No.1 No.5炉	被覆施設	機能・性能試験	C	1 2 M	今回対象外(注1)	
		31	脱ガス設備 No.1 No.5炉	被覆施設	機能・性能試験	C	1 2 M	今回対象外(注1)	
		32	スラッシュ乾燥機		放射性廃棄物の廃棄施設	機能・性能試験	C	1 2 M	今回対象外(注1)
		33	焼却設備		放射性廃棄物の廃棄施設	機能・性能試験	B	1 2 M	今回対象外(注1)
12	自動窒素ガス切り替え機構の作動検査	34	分析廃液処理装置(スラッシュ乾燥機)(従前の施設定期自主検査の対象設備:今回追加)	その他の加工施設	機能・性能試験	C	1 2 M	2021年1月7日終了	
		1	連続焼結炉 No.1	成型施設	機能・性能試験	B	1 2 M	今回対象外(注1)	
		2	連続焼結炉 No.2-1	成型施設	機能・性能試験	B	1 2 M	今回対象外(注1)	
		3	加熱炉	成型施設	機能・性能試験	B	1 2 M	今回対象外(注1)	
13	搬送設備の停電時保持能力検査(注3)	4	小型雰囲気可変炉	成型施設	機能・性能試験	B	1 2 M	今回対象外(注1)	
		1	粉末缶搬送機 No.2-1(粉末缶昇降リフト)	成型施設	機能・性能試験	C	1 2 M	今回対象外(注1)	
		2	粉末缶搬送機 No.2-1(粉末缶移送機)	成型施設	機能・性能試験	C	1 2 M	今回対象外(注1)	
		3	粉末搬送機 No.2-1(粉末搬送容器昇降リフト)	成型施設	機能・性能試験	C	1 2 M	今回対象外(注1)	
		4	ペレット搬送設備 No.2-1(SUSトレイ搬送装置)	成型施設	機能・性能試験	C	1 2 M	今回対象外(注1)	
		5	ペレット搬送設備 No.2-2(波板移動装置)	成型施設	機能・性能試験	C	1 2 M	今回対象外(注1)	
		6	ペレット編成挿入機 No.1(波板移動装置)	成型施設	機能・性能試験	C	1 2 M	今回対象外(注1)	
		7	燃料棒搬送設備 No.8(燃料棒移動装置 No.8-1)	成型施設	機能・性能試験	C	1 2 M	今回対象外(注1)	
		8	ペレット編成挿入機 No.2-1(ペレット保管箱搬送機)	成型施設	機能・性能試験	C	1 2 M	今回対象外(注1)	
		9	2トン天井クレーン No.1	組立施設	機能・性能試験	C	1 2 M	2020年12月18日終了	
		10	2.8 ton天井クレーン	組立施設	機能・性能試験	C	1 2 M	2020年12月18日終了	
		11	粉末混合設備 No.1(粉末缶リフター)	成型施設	機能・性能試験	C	1 2 M	2020年12月16日終了	
		12	原料搬送設備 No.2(粉末缶スタッカクレーン)(第1次設工認)	核燃料物質の貯蔵施設	機能・性能試験	C	1 2 M	2020年12月16日終了	
		13	原料搬送設備 No.2(粉末缶コンベヤ)(第1次設工認)	核燃料物質の貯蔵施設	機能・性能試験	C	1 2 M	2020年12月16日終了	
		14	原料保管設備 E型(粉末搬送機 No.1)(第1次設工認)	核燃料物質の貯蔵施設	機能・性能試験	C	1 2 M	2020年12月16日終了	
		15	原料保管設備 E型(粉末搬送機 No.2)(第1次設工認)	核燃料物質の貯蔵施設	機能・性能試験	C	1 2 M	2020年12月16日終了	
		16	原料保管設備 E型(粉末搬送機 No.3)(第1次設工認)	核燃料物質の貯蔵施設	機能・性能試験	C	1 2 M	2020年12月16日終了	
		17	原料保管設備 E型(粉末搬送機 No.4)(第1次設工認)	核燃料物質の貯蔵施設	機能・性能試験	C	1 2 M	2020年12月16日終了	
		18	ペレット搬送設備 No.3(ペレットスタッカクレーン)(第1次設工認)	核燃料物質の貯蔵施設	機能・性能試験	C	1 2 M	2020年12月16日終了	
		19	ペレット搬送設備 No.4(ペレットリフター)	核燃料物質の貯蔵施設	機能・性能試験	C	1 2 M	今回対象外(注1)	
20	ペレット保管ラック E型(リフター)	核燃料物質の貯蔵施設	機能・性能試験	C	1 2 M	今回対象外(注1)			
21	燃料棒搬送設備 No.7(燃料棒スタッカクレーン)(第1次設工認)	核燃料物質の貯蔵施設	機能・性能試験	C	1 2 M	2020年12月18日終了			
22	5 tクレーン	核燃料物質の貯蔵施設	機能・性能試験	C	1 2 M	2020年12月18日終了			
23	搬出入装置 No.1(粉末缶移動装置 No.1-1)(第1次設工認)	核燃料物質の貯蔵施設	機能・性能試験	C	1 2 M	2020年12月16日終了			
24	搬出入装置 No.1(粉末缶移動装置 No.1-2)(第1次設工認)	核燃料物質の貯蔵施設	機能・性能試験	C	1 2 M	2020年12月16日終了			
25	搬出入装置 No.2(粉末缶移動装置 No.2-1)(第1次設工認)	核燃料物質の貯蔵施設	機能・性能試験	C	1 2 M	2020年12月16日終了			
26	搬出入装置 No.2(粉末缶移動装置 No.2-2)(第1次設工認)	核燃料物質の貯蔵施設	機能・性能試験	C	1 2 M	2020年12月16日終了			
27	2.5 tフォークリフト No.1	その他の加工施設	機能・性能試験	C	1 2 M	2020年12月18日終了			
14	第1種管理区域の負圧確認検査(注4)	1	第2出入管理室(更衣室)	成型施設	外観点検	C	1 2 M	2021年1月9日終了	
		2	第2-1ペレット室、第2-1ペレット検査室	成型施設	外観点検	C	1 2 M	2021年1月9日終了	
		3	第2-1混合室	成型施設	外観点検	C	1 2 M	2021年1月9日終了	
		4	第2-1燃料棒加工室	成型施設	外観点検	C	1 2 M	2021年1月9日終了	
		5	第2-1燃料棒加工室 第2端栓密着機側	成型施設	外観点検	C	1 2 M	2021年1月9日終了	
		6	第2粉末入室、第2-1貯蔵室	成型施設	外観点検	C	1 2 M	2021年1月9日終了	
		7	第2ペレット保管室	成型施設	外観点検	C	1 2 M	2021年1月9日終了	
		8	第2廃棄物処理室	成型施設	外観点検	C	1 2 M	2021年1月9日終了	
		9	第2洗濯室	成型施設	外観点検	C	1 2 M	2021年1月9日終了	
		10	第2放射線管理室	成型施設	外観点検	C	1 2 M	2021年1月9日終了	

表1 施設管理実施計画

検査番号	検査項目	対象設備	施設区分	点検及び試験の項目	保全重要度	保全形式又は順度	備考 (検査実績)		
14	第1種管理区域の負圧確認検査 (注4)	第2分析室	東側	成型施設	外観点検	C	2021年1月9日終了		
		第2分析室	γ線測定室・暗室・前室	成型施設	外観点検	C	2021年1月9日終了		
		第2分析室	発光分析室	成型施設	外観点検	C	2021年1月9日終了		
		第2分析室	天秤室	成型施設	外観点検	C	2021年1月9日終了		
		第2分析室	ガス分析室	成型施設	外観点検	C	2021年1月9日終了		
		第2分析室	機器分析室	成型施設	外観点検	C	2021年1月9日終了		
		第2開巻室		成型施設	外観点検	C	2021年1月9日終了		
		第2フィルタ室		成型施設	外観点検	C	2021年1月9日終了		
		第2-1貯蔵室		成型施設	外観点検	C	2021年1月9日終了		
		第2-2混合室		成型施設	外観点検	C	2021年1月9日終了		
		第2-1ベレット室		成型施設	外観点検	C	2021年1月9日終了		
		第2-2燃料棒加工室	ベレット挿入機側	成型施設	外観点検	C	2021年1月9日終了		
		第2-1燃料棒加工室	ベレット保管ラック側	成型施設	外観点検	C	2021年1月9日終了		
		W1 出入管理室	更衣室	成型施設	外観点検	C	2021年1月9日終了		
		W1 廃棄物処理室		放射性廃棄物の廃棄施設	外観点検	C	2021年1月9日終了		
		第1加工棟 (建物・構築物外壁)		放射性廃棄物の貯蔵施設	外観点検	C	2021年1月9日、3月11日終了 (注8)		
		第1-3貯蔵棟 (建物・構築物外壁)		核燃料物質の貯蔵施設	外観点検	C	2021年1月9日、3月11日終了 (注8)		
		第2加工棟 (建物・構築物外壁)		成型施設	外観点検	C	2021年1月9日、3月11日終了 (注8)		
		第1廃棄物貯蔵棟 (建物・構築物外壁)		放射性廃棄物の廃棄施設	外観点検	C	2021年1月9日、3月11日終了 (注8)		
		第2廃棄物貯蔵棟 (建物・構築物外壁)		放射性廃棄物の廃棄施設	外観点検	C	2021年1月9日、3月11日終了 (注8)		
		第3廃棄物貯蔵棟 (建物・構築物外壁)		放射性廃棄物の廃棄施設	外観点検	C	2021年1月9日、3月11日終了 (注8)		
		発電機・ポンプ棟 (建物・構築物外壁)		その他の加工施設	外観点検	C	2021年1月9日、3月11日終了 (注8)		
		15	設備内風速・負圧の確認検査 (注2)	粉末混合機 No. 2-1 (粉末混合機、粉末投入機)	成型施設	外観点検	C	1 2 M	今回対象外 (注1)
				粉末搬送機 No. 2-1、供給瓶 No. 2-1	成型施設	外観点検	C	1 2 M	今回対象外 (注1)
				プレス No. 2-1	成型施設	外観点検	C	1 2 M	今回対象外 (注1)
				焙焼炉 No. 2-1 (焙焼炉、コンベア)	成型施設	外観点検	C	1 2 M	今回対象外 (注1)
				焙焼炉 No. 2-1 (粉末取扱機)	成型施設	外観点検	C	1 2 M	今回対象外 (注1)
				焙焼炉 No. 2-1 (研磨屑乾燥装置)	成型施設	外観点検	C	1 2 M	今回対象外 (注1)
				焙焼炉 No. 2-1 (粉末取扱フード)	成型施設	外観点検	C	1 2 M	今回対象外 (注1)
				焙焼炉 No. 2-1 (破碎装置)	成型施設	外観点検	C	1 2 M	今回対象外 (注1)
				センタレス研削装置 No. 2-1 (センタレス研削盤)	成型施設	外観点検	C	1 2 M	今回対象外 (注1)
				試験設備フード	その他の加工施設	外観点検	C	1 2 M	今回対象外 (注1)
				粉末混合設備 No. 1 (粉末投入台)	成型施設	外観点検	C	1 2 M	2020年12月15日終了
粉末混合設備 No. 1 (粉末混合機)	成型施設			外観点検	C	1 2 M	今回対象外 (注1)		
粉末混合設備 No. 1 (大型供給瓶)	成型施設			外観点検	C	1 2 M	今回対象外 (注1)		
粉末混合設備 No. 1 (粉末供給機)	成型施設			外観点検	C	1 2 M	今回対象外 (注1)		
粉末混合設備 No. 1 (粉末取出し台)	成型施設			外観点検	C	1 2 M	2020年12月15日終了		
焙焼炉 No. 1	成型施設			外観点検	C	1 2 M	2020年12月15日終了		
グローブボックス No. 1	成型施設	外観点検	C	1 2 M	2020年12月15日終了				
プレス No. 1 (プレス)	成型施設	外観点検	C	1 2 M	今回対象外 (注1)				
プレス No. 1 (粉末供給機)	成型施設	外観点検	C	1 2 M	今回対象外 (注1)				
プレス No. 1 (粉末集塵機)	成型施設	外観点検	C	1 2 M	今回対象外 (注1)				
ベレット搬送設備No. 1 (ベレット搬送コンベア)、ベレット搬送設備No. 1 (圧粉ベレット移動機)、ベレット搬送設備No. 1 (ポート搬送装置No. 1)、ベレット検査装置No. 1 (ベレット検査装置No. 1)、ベレット検査装置No. 1 (採取ベレット移動装置No. 1)	成型施設	外観点検	C	1 2 M	今回対象外 (注1)				

表1 施設管理実施計画

検査番号	検査項目	対象設備	施設区分	点検及び試験の項目	保全重要度	保全形式又は順度	備考(検査実績)		
15	設備内風速・負圧の確認検査(注2)	セクタレス研削設備 No.1 (セクタレス研削盤)	成型施設	外観点検	C	1 2 M	今回対象外(注1)		
		セクタレス研削設備 No.1 (研磨屑乾燥機)	成型施設	外観点検	C	1 2 M	今回対象外(注1)		
		乾燥機 No.1	成型施設	外観点検	C	1 2 M	今回対象外(注1)		
		ベルト編成挿入機 No.1 (波板洗浄装置)	成型施設	外観点検	C	1 2 M	今回対象外(注1)		
		燃料槽解体装置 No.1 (第2-1 燃料槽加工室)	成型施設	外観点検	C	1 2 M	今回対象外(注1)		
		実験用ドラフト(1) (ドラフトトチャンパ\No.1) に名称変更)	その他の加工施設	外観点検	C	1 2 M	2021年1月5日終了		
		実験用ドラフト(2) (ドラフトトチャンパ\No.2) に名称変更)	その他の加工施設	外観点検	C	1 2 M	2021年1月5日終了		
		実験用ドラフト(3) (ドラフトトチャンパ\No.3) に名称変更)	その他の加工施設	外観点検	C	1 2 M	2021年1月5日終了		
		実験用ドラフト(4) (ドラフトトチャンパ\No.4) に名称変更、第5次設工認で撤去予定)	その他の加工施設	外観点検	C	1 2 M	2021年1月5日終了		
		試料取扱ボックス (「粉末取扱フードNo.1」に名称変更)	その他の加工施設	外観点検	C	1 2 M	2021年1月5日終了		
		グローブボックス No.2 (「粉末取扱フードNo.2」に名称変更)	その他の加工施設	外観点検	C	1 2 M	2021年1月5日終了		
		小型天秤用フード (「粉末取扱フードNo.3」に名称変更)	その他の加工施設	外観点検	C	1 2 M	2021年1月5日終了		
		粉末調整用フード	その他の加工施設	外観点検	C	1 2 M	今回対象外(注1)		
		試料調整用フード No.1	その他の加工施設	外観点検	C	1 2 M	今回対象外(注1)		
		試料調整用フード No.2	その他の加工施設	外観点検	C	1 2 M	今回対象外(注1)		
		プレス	その他の加工施設	外観点検	C	1 2 M	今回対象外(注1)		
		スクラップ処理装置	その他の加工施設	外観点検	C	1 2 M	今回対象外(注1)		
		焼却設備(焼却炉)	放射性廃棄物の廃棄施設	外観点検	B	1 2 M	今回対象外(注1)		
		焼却設備(バグフィルタ)	放射性廃棄物の廃棄施設	外観点検	B	1 2 M	今回対象外(注1)		
		焼却設備(投入プッシュヤ、前処理フード、フィルタ処理フード、投入リフト)	放射性廃棄物の廃棄施設	外観点検	B	1 2 M	今回対象外(注1)		
		43 蒸発乾固装置	放射性廃棄物の廃棄施設	外観点検	C	1 2 M	今回対象外(注1)		
		44 湿式除染機(本体)	放射性廃棄物の廃棄施設	外観点検	C	1 2 M	今回対象外(注1)		
		45 湿式除染機(水洗除染タンク)	放射性廃棄物の廃棄施設	外観点検	C	1 2 M	今回対象外(注1)		
		46 乾式除染機	放射性廃棄物の廃棄施設	外観点検	C	1 2 M	2021年1月19日終了		
		16	濾過装置の性能確認検査	1 気体廃棄設備 No.1	系統I	外観点検	C	1 2 M	2021年1月19日終了
				2 気体廃棄設備 No.1	系統II	外観点検	C	1 2 M	2021年1月19日終了
				3 気体廃棄設備 No.1	系統III	外観点検	C	1 2 M	2021年1月19日終了
				4 気体廃棄設備 No.1	系統IV	外観点検	C	1 2 M	2021年1月19日終了
				5 気体廃棄設備 No.1	系統V	外観点検	C	1 2 M	2021年1月19日終了
				6 気体廃棄設備 No.1	系統VI	外観点検	C	1 2 M	2021年1月19日終了
				7 気体廃棄設備 No.1	系統VII	外観点検	C	1 2 M	2021年1月19日終了
				8 気体廃棄設備 No.1	系統VIII	外観点検	C	1 2 M	2021年1月19日終了
				9 気体廃棄設備 No.2	系統1	外観点検	C	1 2 M	2021年1月19日終了
				10 気体廃棄設備 No.2	系統2	外観点検	C	1 2 M	2021年1月19日終了
				11 気体廃棄設備 No.2	系統3	外観点検	C	1 2 M	2021年1月19日終了
				12 気体廃棄設備 No.2	系統4	外観点検	C	1 2 M	2021年1月19日終了
		17	異常圧逃がし機構の作動検査	焼却設備	放射性廃棄物の廃棄施設	作動試験	B	1 2 M	今回対象外(注1)
		18	失火検知機構の作動検査	焼却設備	放射性廃棄物の廃棄施設	作動試験	B	1 2 M	今回対象外(注1)
		19	故障時の排風機自動起動機構の作動検査	気体廃棄設備No.2 (No.6排風機)	放射性廃棄物の廃棄施設	機能・性能試験	C	1 2 M	2020年12月23日終了
		20	送排風機の起動停止インターロックの作動検査	1 気体廃棄設備 No.1	1階2階系統	機能・性能試験	C	1 2 M	2020年12月26日終了
				2 気体廃棄設備 No.1	リサイクル	機能・性能試験	C	1 2 M	2020年12月26日終了
				3 気体廃棄設備 No.1	3階系統	機能・性能試験	C	1 2 M	2020年12月26日終了
				4 気体廃棄設備 No.1	フィルタ室系統	機能・性能試験	C	1 2 M	2020年12月26日終了
				5 気体廃棄設備 No.1	K6ベレット室系統	機能・性能試験	C	1 2 M	2020年12月26日終了

表1 施設管理実施計画

検査 番号	検査項目	対象設備			施設区分	点検及び試験 の項目	安全 重要度	保全形式 又は頻度	備考 (検査実績)
		検査項目	対象設備	施設区分					
20	送排風機の起動停止インター ロックの作動検査	6	気体廃棄設備 No.1	K6ペレット室系統	リサイクル	機能・性能試験	C	1 2 M	2020年12月26日終了
		7	気体廃棄設備 No.2	—	フンスルー (No.3排風機使用)	機能・性能試験	C	1 2 M	2020年12月23日終了
		8	気体廃棄設備 No.2	—	フンスルー (No.4排風機使用)	機能・性能試験	C	1 2 M	2020年12月23日終了
21	質量管理インターロックの作 動検査(注5)	1	粉末混合機 No.2-1	—	成型施設	機能・性能試験	C	1 2 M	今回対象外(注1)
		2	併給瓶 No.2-1	—	成型施設	機能・性能試験	C	1 2 M	今回対象外(注1)
22	非常事態用警報の警報作動検 査(注6)	1	緊急設備	—	その他の加工施設	外観点検	C	1 2 M	2021年1月20日終了
23	フレームカーテンの作動状況 確認検査(注7)	1	連続焼結炉 No.1	—	成型施設	機能・性能試験	B	1 2 M	今回対象外(注1)
		2	連続焼結炉 No.2-1	—	成型施設	機能・性能試験	B	1 2 M	今回対象外(注1)
24	パイロットバーナーの炎火検 知による可燃性ガス供給停止 の作動検査(注7)	1	連続焼結炉 No.1	—	成型施設	機能・性能試験	B	1 2 M	今回対象外(注1)
		2	連続焼結炉 No.2-1	—	成型施設	機能・性能試験	B	1 2 M	今回対象外(注1)
		3	加熱炉	—	成型施設	機能・性能試験	B	1 2 M	今回対象外(注1)
25	緊急遮断弁の作動検査(注7)	1	連続焼結炉 No.1	—	成型施設	機能・性能試験	B	1 2 M	今回対象外(注1)
		2	連続焼結炉 No.2-1	—	成型施設	機能・性能試験	B	1 2 M	今回対象外(注1)
		3	加熱炉	—	成型施設	機能・性能試験	B	1 2 M	今回対象外(注1)

注1：下記検査項目の対象設備は、令和3年度に予定している新規制基準への適合確認を受けるまでの間に使用予定はなく、現在も設備停止中であるため、検査をできる状態ではない。

- ・可燃性ガス検知器の警報作動検査
- ・連続焼結炉の冷却水圧力警報装置の警報作動検査
- ・自動窒素ガス切り替え機構の作動検査
- ・異常圧逃がし機構の作動検査
- ・失火検知機構の作動検査

注2：下記検査項目には、注1と同じ理由により今回対象外とする設備を含む。これら以外の設備は、加工施設の維持管理に不可欠な活動のために使用するものとして、今回の検査対象とする。

- ・放射線液体廃棄物の廃棄施設の液面高検知警報装置の警報作動検査

- ・過加熱防止機構の作動検査

- ・設備内風速・負圧の確認検査

注3：下記検査項目は、注1と同じ理由により今回対象外とする設備を含む。それ以外の設備は、新規制基準の竣工認に基づき使用前検査を受けて対応工事後の機能維持のため、及び、加工施設の維持管理に不可欠な活動のため
に使用するものとして、今回の検査対象とする。

- ・搬送設備の停電時保持能力検査

注4：建物・構築物外壁の健全性に関する目視検査を含む。

注5：下記検査項目は、注1と同じ理由により今回対象外とする。これら検査項目の対象設備は、従前の施設定期検査項目ではなく、従前の施設定期検査項目である。

- ・質量管理インターロックの作動検査

注6：下記検査項目は、従前の施設定期検査項目ではなく、従前の施設定期検査項目の主検査項目である。これら検査項目の対象設備は、加工施設の維持管理に不可欠な活動として使用するため今回の検査対象とする。

- ・非常事態用警報の警報作動検査

注7：下記検査項目は、注1と同じ理由により今回対象外とする。これら検査項目の対象設備は、今後の新規制基準対応工事により追加する機能に対するものである。

- ・フレームカーテンの作動状況確認検査

- ・パイロットバーナーの失火検知による可燃性ガス供給停止の作動検査

- ・緊急遮断弁の作動検査

注8：不適合処置を実施。「第1種管理区域の負圧確認検査」に含めて実施するべき「建物・構築物外壁の健全性に関する目視検査」について、当該の目視検査自体は負圧確認と同日の2021年1月9日に実施しており、実施内容に
問題はなかったものの、定期事業者検査としての「建物・構築物外壁の健全性に関する目視検査」の記録が作成されていなかったため、不適合処置として検査要領書を改訂し、改訂した検査要領書に基づいて「建物・構築物
外壁の健全性に関する目視検査」の記録を作成したものである。その結果、当該検査の実績として、検査日は2021年1月9日及び8月11日となった。