

フィルタ試験結果に対する確認事項の回答

【確認事項】

美浜3号機において、最大捕集容量が大きく増加した理由は何か？（72,588 g/m²→138,132 g/m²）

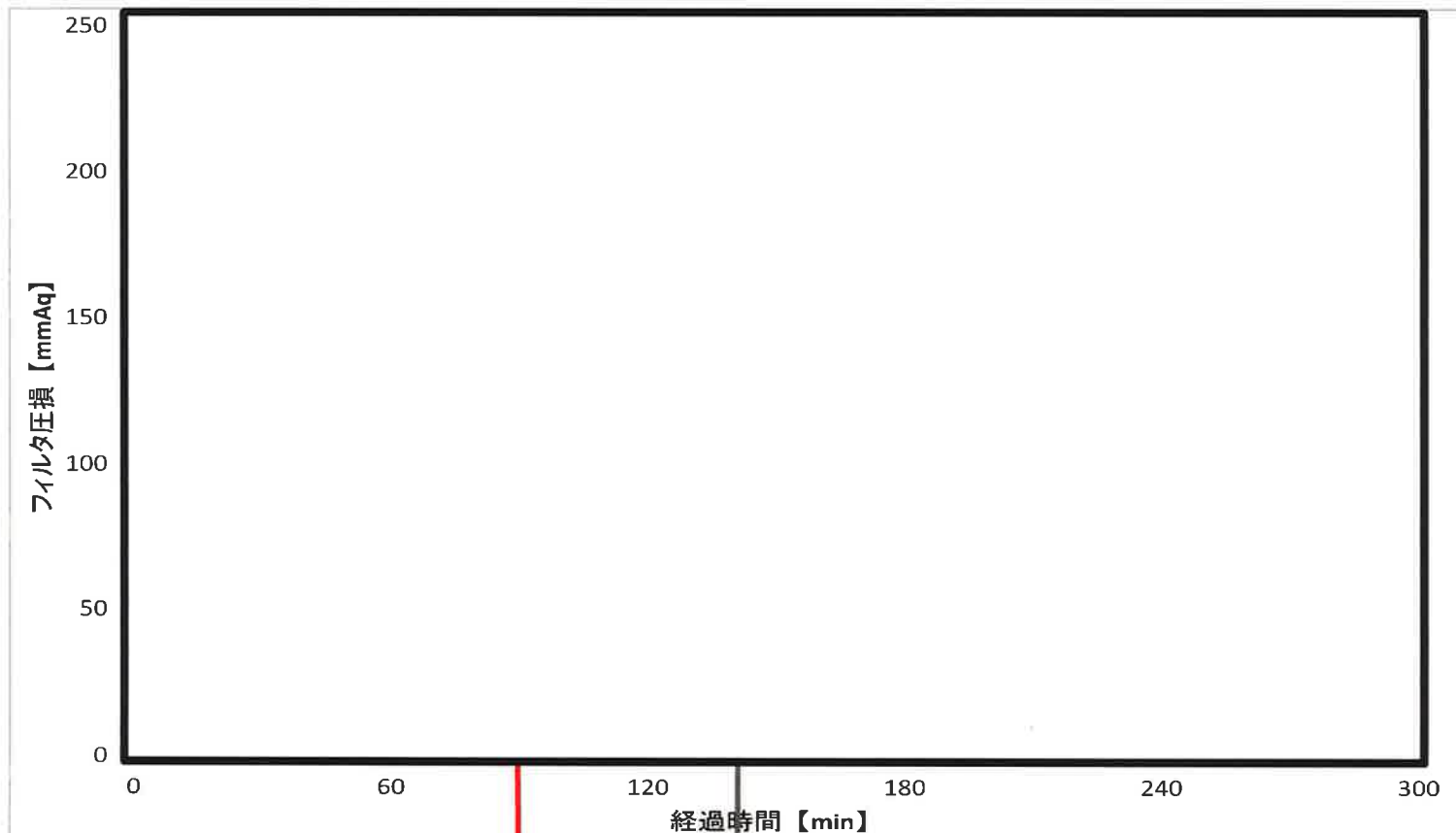
【回答】

美浜3号機の層厚見直し後（22cm）のフィルタ性能試験では、試験濃度が高くなったことと、フィルタ閉塞時間が伸びたことにより、最大捕集容量が増加したものである。（最大捕集容量 = 試験濃度 × 試験風速 × 閉塞時間 × 60）

フィルタ試験による閉塞時間は、結果にバラツキがあるため、フィルタの差圧が十分低いところで基準捕集容量を設定することによって、保守的にしている。

よって、今回のフィルタ試験結果による基準捕集容量は、層厚見直し前（15cm）と同じ50,000 g/m²に設定している。

美浜3号機のフィルタ性能試験結果



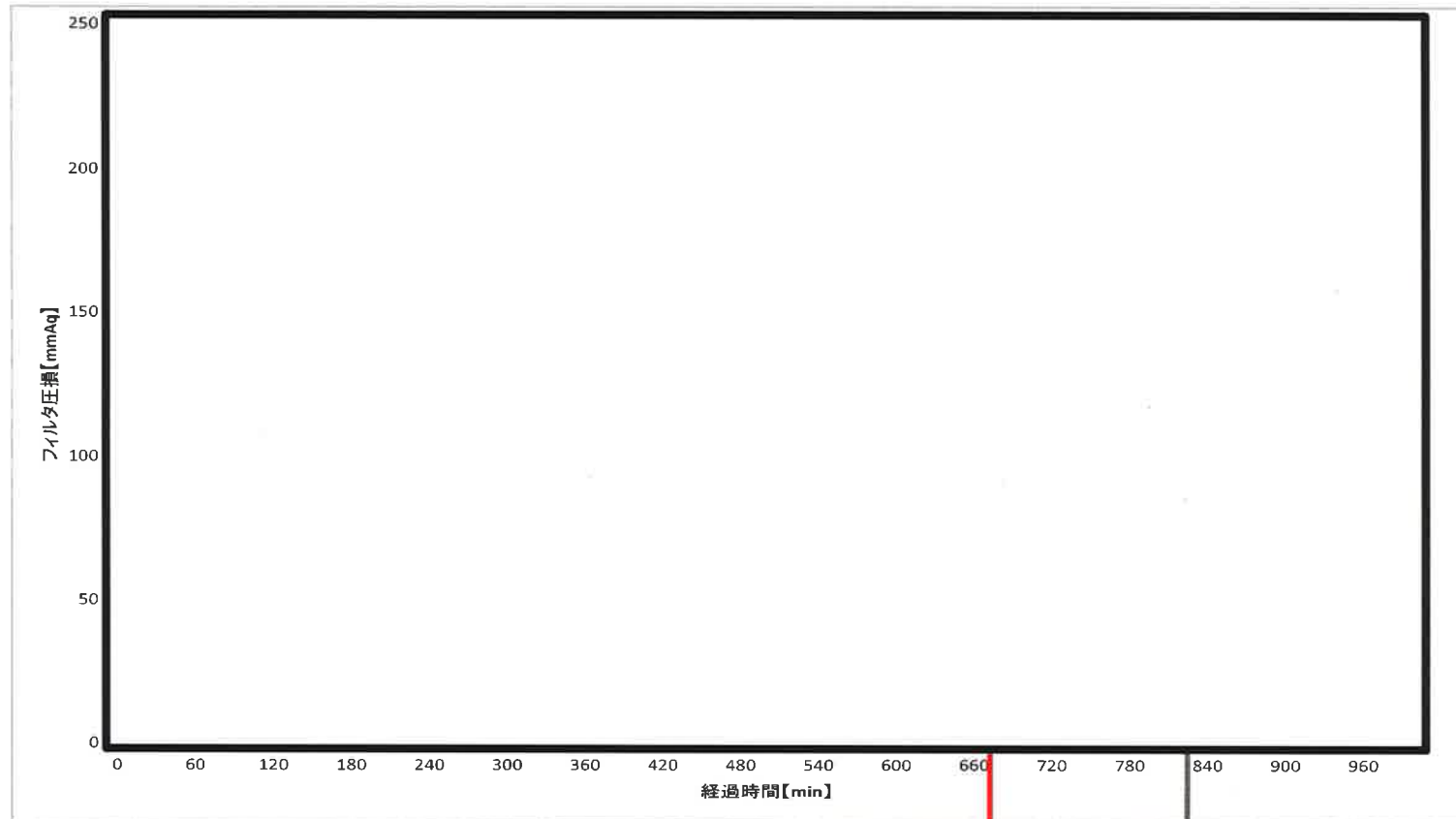
今回の設定 93分
(50,000g/m²)

前回の設定 137分
(50,000g/m²)

枠囲みの範囲は機密に係る事項ですので公開することはできません。

フィルタ試験結果に対する確認事項の回答

高浜1,2号機のフィルタ性能試験結果



今回の設定 671分
(350,000g/m²)

前回の設定 828分
(400,000g/m²)

枠囲みの範囲は機密に係る事項ですので公開することはできません。