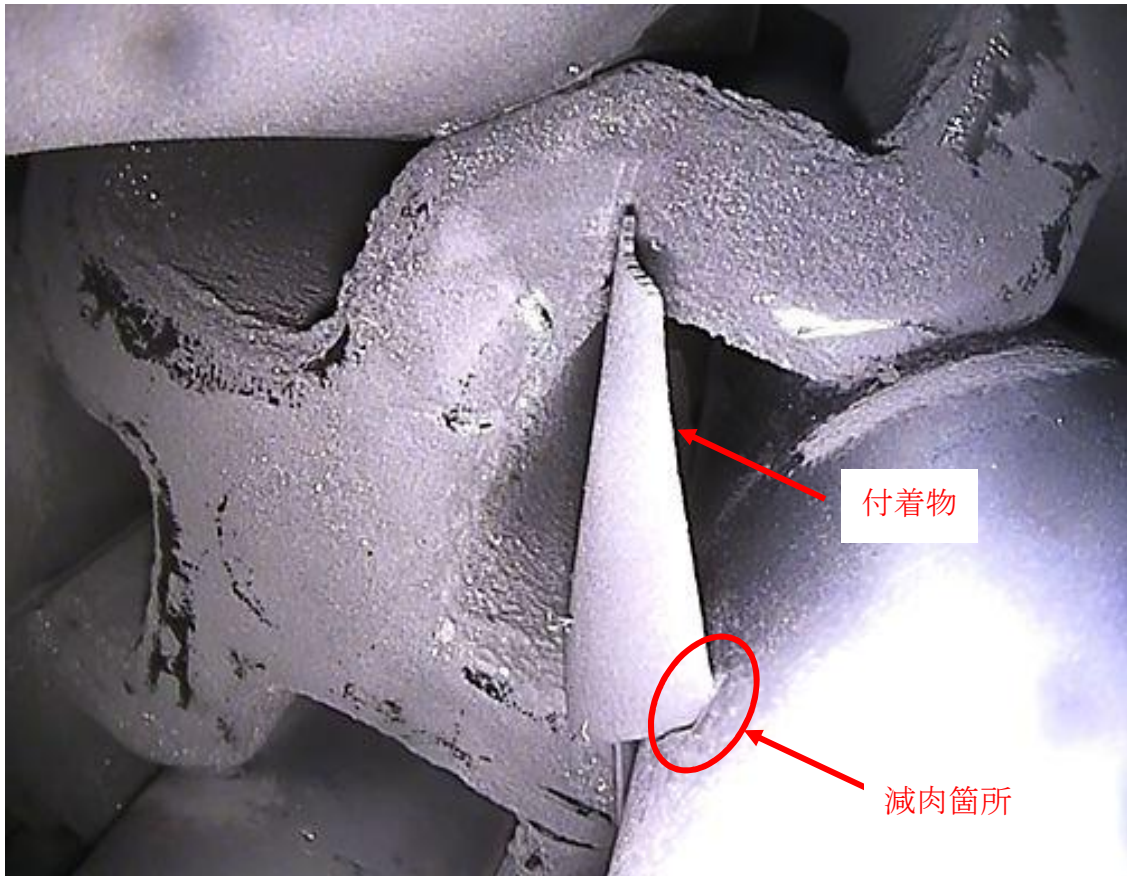


2020年11月24日
関西電力株式会社

SG伝熱管減肉箇所写真

A-SG (X51, Y4)



C-SG (X21, Y8)



C-SG (X55, Y3)



C-SG (X55, Y8)



SGブローダウン系統点検結果（2 / 4）

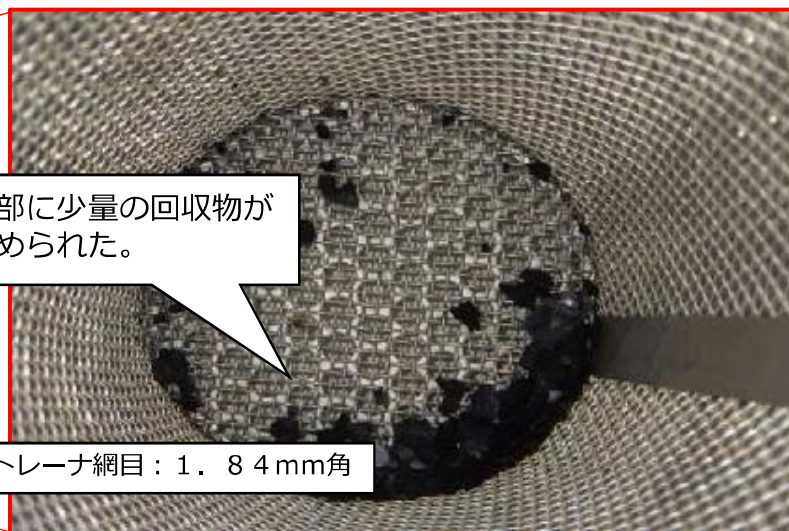
① SGブローダウン海水放出管仮設ストレーナ

ストレーナ取外し時外観



内部に少量の回収物が認められた。

ストレーナ網目：1.84mm角



回収物拡大

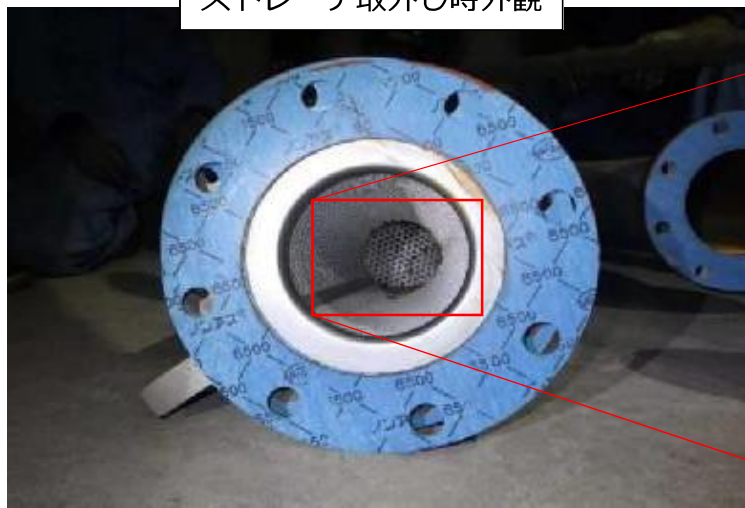


回収物の大きさ
最大：約6.5mm×約5.0mm×厚さ約1.0mm
回収量：約7.0g

SGブローダウン系統点検結果（3 / 4）

②復水器ホットウェル（1A）ブロー配管仮設ストレーナ

ストレーナ取外し時外観



内部に少量の回収物が認められた。

ストレーナ網目：1.84mm角

回収物拡大



回収物の大きさ

最大：約6.0mm×約6.0mm×厚さ約2.0mm

回収量：約2.9g

S Gブローダウン系統点検結果 (4 / 4)

③復水器ホットウェル (1 B) ブロー配管仮設ストレーナ

ストレーナ取外し時外観



内部に少量の回収物が認められた。

ストレーナ網目：1.84mm角



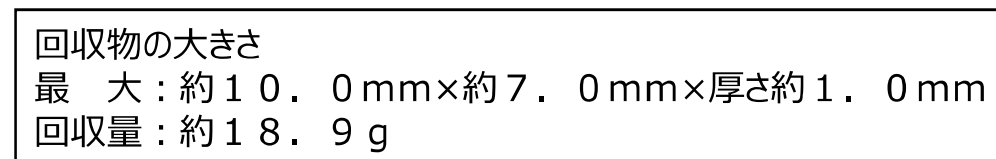
回収物拡大



回収物の大きさ

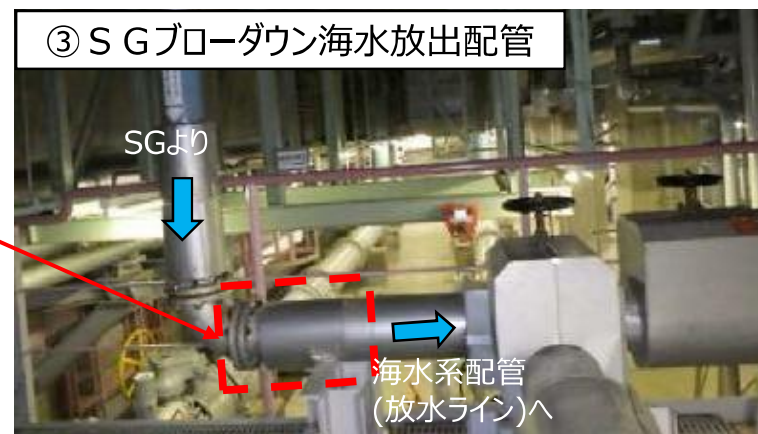
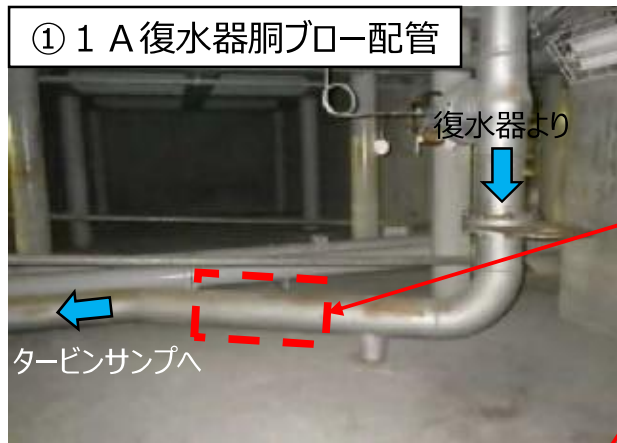
最大：約10.0mm×約7.0mm×厚さ約1.0mm

回収量：約18.9g

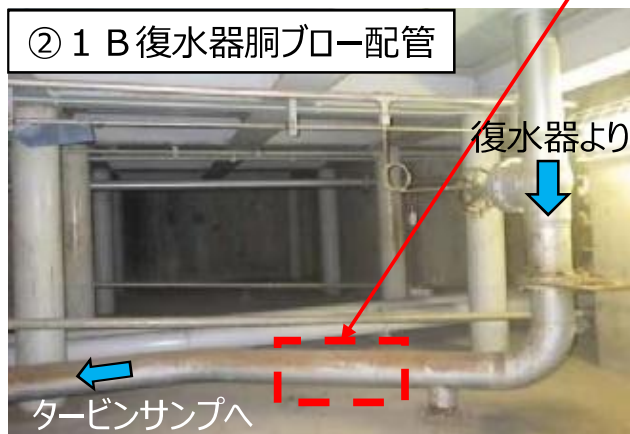


(参考)

4号復水器胴ブロー配管他仮設ストレーナ取り付け方法について



ストレーナ
取り付け箇所



ストレーナ取り付け概要

- ストレーナを配管フランジ間にボルト締め付けにて固定する
- フランジ間にはストレーナ前後にパッキンを設置する

※：①②は新たにフランジを取り付けた

