

1～4号機 周辺防護施設整備工事等に伴う 実施計画Ⅲ管理区域図等の変更について

2020年 6月23日

東京電力ホールディングス株式会社

1. 変更内容及び背景

【4/28説明済み】

■ 変更内容

1～4号機周辺防護施設整備工事等に伴い、免震重要棟及びそれに隣接する旧事務本館、入退域管理棟に関連する実施計画Ⅲ管理区域図等を変更する。

<変更箇所>

- ・実施計画Ⅲ第1編 添付1管理区域図、添付2管理対象区域図
- ・実施計画Ⅲ第2編 添付2管理区域図、添付2-1管理対象区域図

■ 背景

- 仮設建物は期間限定で使用することが法令（建築基準法）で要求されているが、これまで、延長使用申請を繰り返しており、福島県（相双建築事務所）から2020年12月までに廃止するよう指導あり。

2. 実施計画Ⅲの変更箇所について(1/5)

【5/20説明済み】

実施計画Ⅲ第1編 添付1 管理区域図（福島第一原子力発電所 全体図）を変更する。
併せて、第2編 添付2 管理区域図も同様に変更する。

入退域管理棟2（仮設建物）を入退域管理棟2（本設建物）に建替
＜変更前の入退域管理棟2の機能＞
保護具等配備・保護衣保護具脱衣所・マスク洗浄装置
→変更後はマスク洗浄装置のみ事務本館へ移設、
残りの機能は本設建物に設置

第1～第4工区（仮設建物）の撤去
＜変更前の第1～第4工区の機能＞
保護衣配備・保護衣保護具脱衣所・汚染検査所・休憩所
→変更後は上記の機能を全て事務本館内へ移設

2. 実施計画Ⅲの変更箇所について(2/5)

【5/20説明済み】

実施計画Ⅲ第1編 添付2 管理対象区域図（福島第一原子力発電所 全体図）を変更する。併せて、第2編 添付2 - 1 管理対象区域図も同様に変更する。

入退域管理棟2（仮設建物）を入退域管理棟2（本設建物）に建替
＜変更前の入退域管理棟2の機能＞
保護具等配備・保護衣保護具脱衣所・マスク洗浄装置
→変更後はマスク洗浄装置のみ事務本館へ移設、
残りの機能は本設建物に設置

第1～第4工区（仮設建物）の撤去
＜変更前の第1～第4工区の機能＞
保護衣配備・保護衣保護具脱衣所・汚染検査所・休憩所
→変更後は上記の機能を全て事務本館内へ移設

2. 実施計画Ⅲの変更箇所について(3/5)

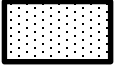
【5/20説明済み】

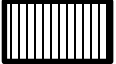
実施計画Ⅲ 第1編 添付2 管理対象区域図（免震重要棟1階 他）を変更する。併せて、第2編 添付2-1 管理対象区域図も同様に変更する。

1～4号機周辺防護区域内の拠点として事務本館内に
「出入管理所」「汚染検査所」他を設置

仮設建物（第1～第4工区）の機能は、事務本館内に移設
管理対象区域図より削除

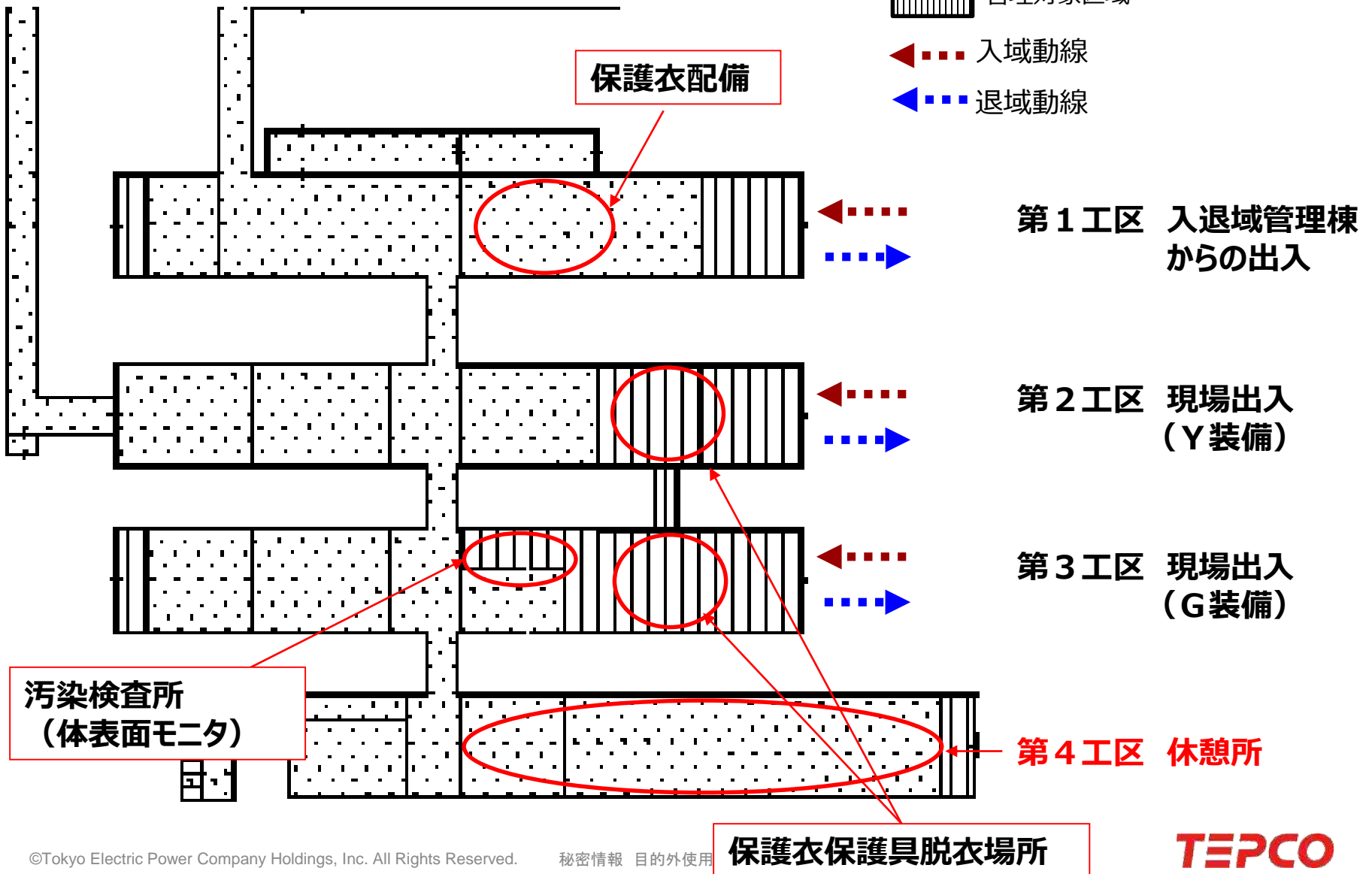
<参考> 第1工区～第4工区の機能

 汚染のおそれのない管理対象区域

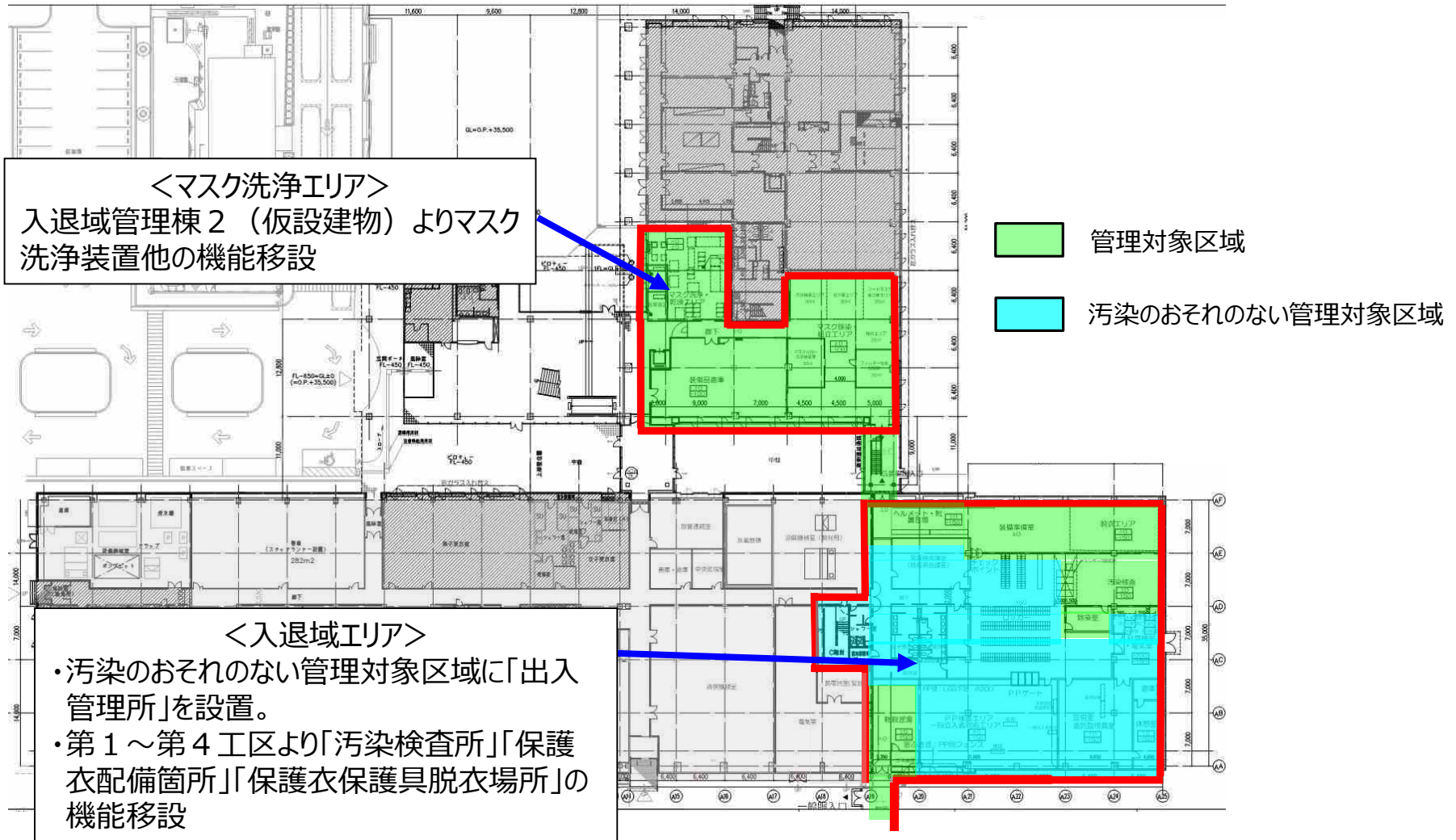
 管理対象区域

 入域動線

 退域動線



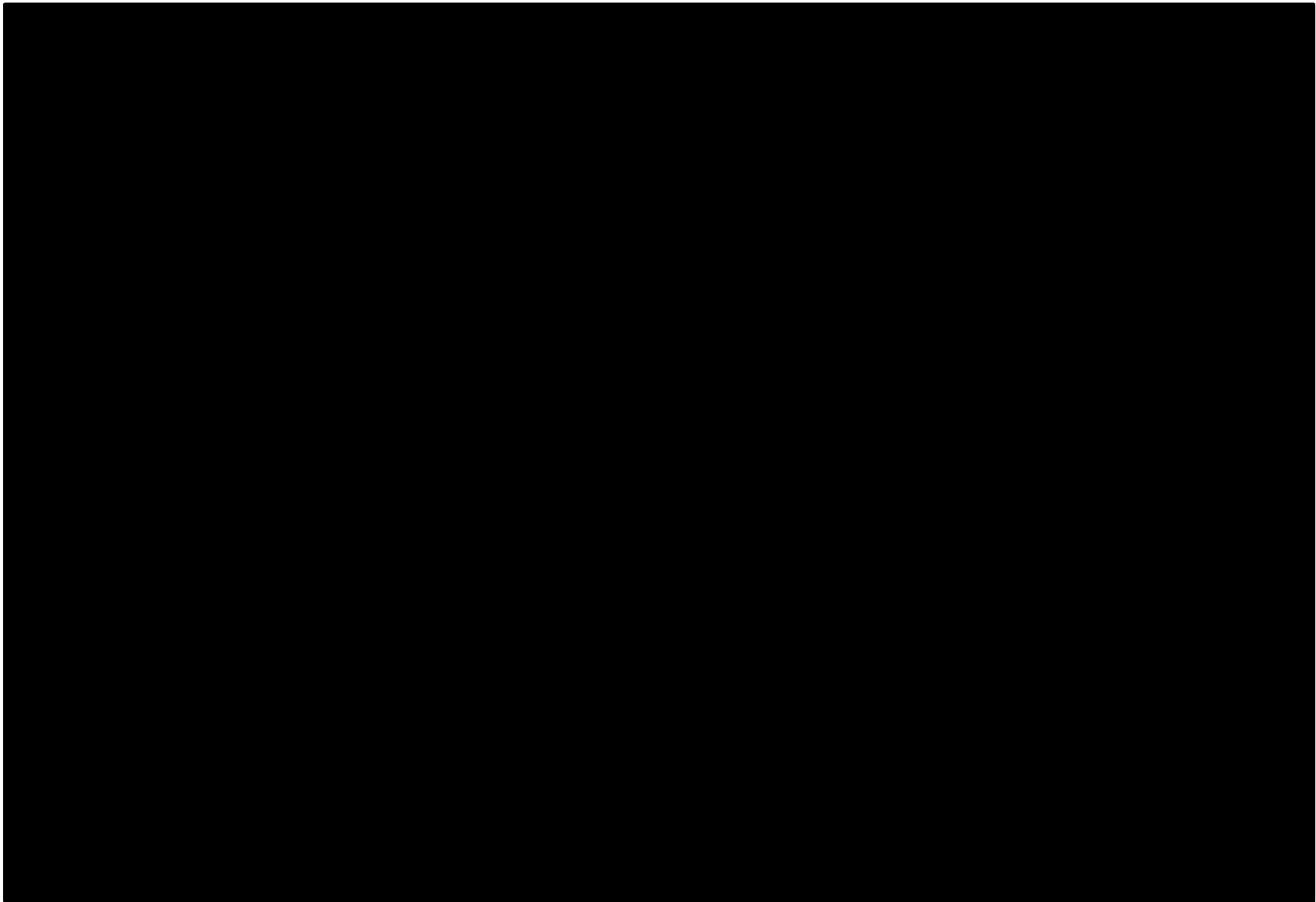
＜参考＞ 事務本館内



<参考> 出入管理所内の機能

【 5/20説明済み 】

取扱注意



2. 実施計画Ⅲの変更箇所について(4/5)

【5/20説明済み】

実施計画Ⅲ第1編 添付2 管理対象区域図（免震重要棟2階 他）を変更する。併せて、第2編 添付2-1 管理対象区域図も同様に変更する。

「管理対象区域」を「汚染のおそれのない管理対象区域」へ変更し、第1工区～第4工区(仮設建物) うち、第4工区の「汚染のおそれのない管理対象区域」にある休憩所機能を事務本館2階に移設

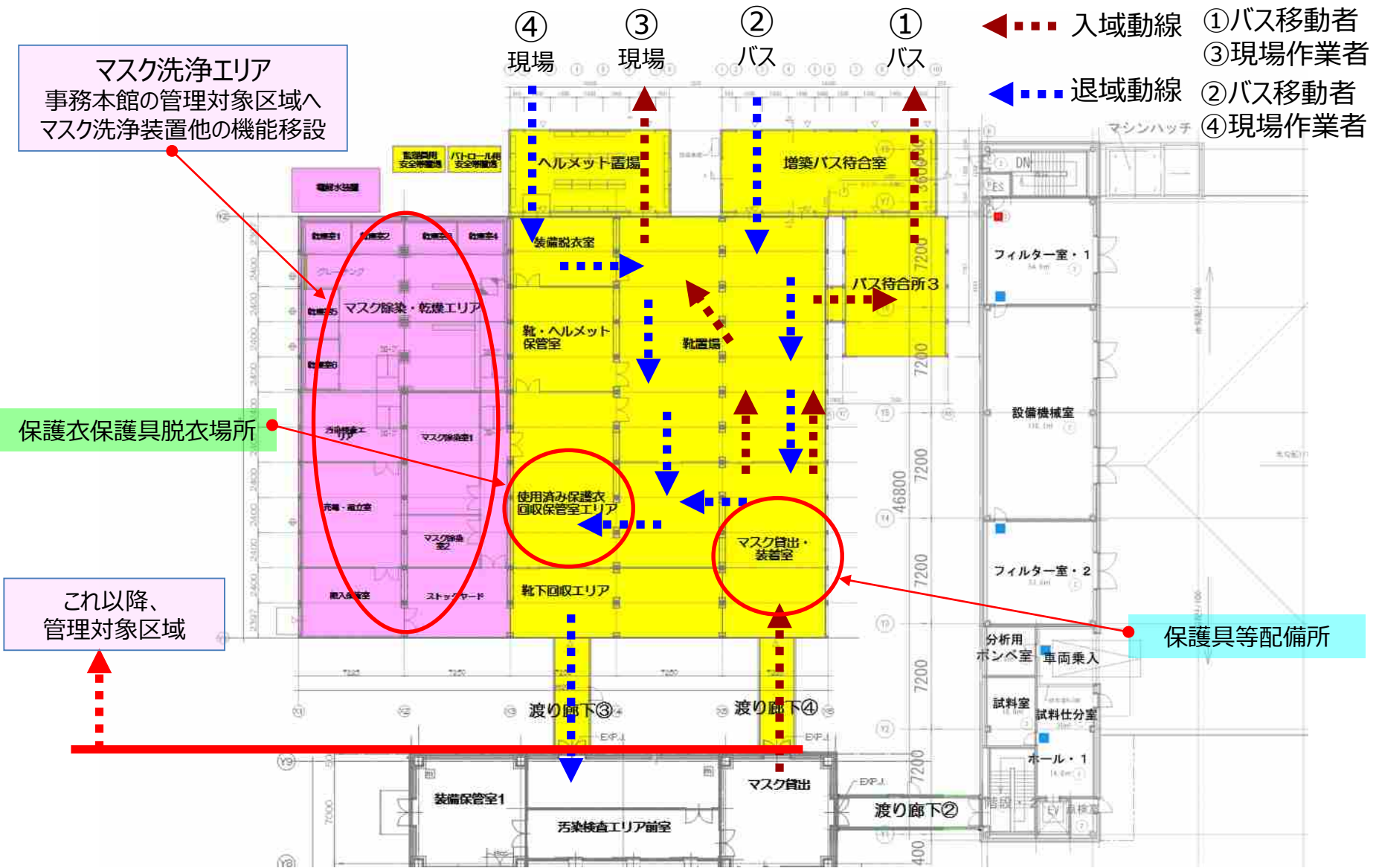
2. 実施計画Ⅲの変更箇所について(5/5)

【5/20説明済み】

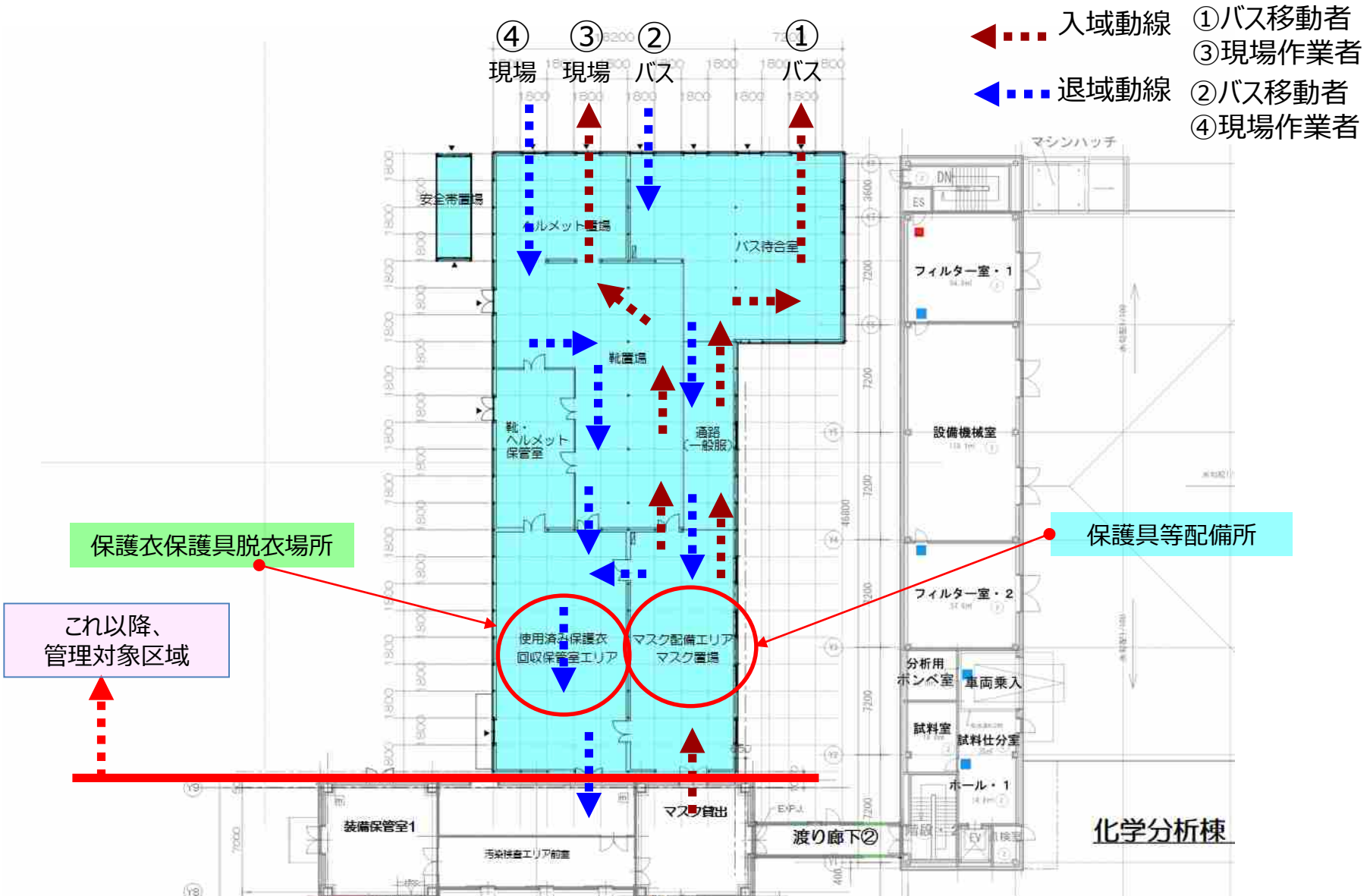
実施計画Ⅲ第1編 添付2 管理対象区域図（入退域管理棟）を変更する。併せて、第2編 添付2 - 1 管理対象区域図も同様に変更する。

入退域管理棟1と入退域管理棟2の連絡通路部分を削除

<参考> 入退域管理棟 2 内機能 (改修前)



<参考> 入退域管理棟 2 内機能 (改修後)



<参考> 工事の具体的実施内容

1. 旧事務本館改修（防護管理拠点として整備）

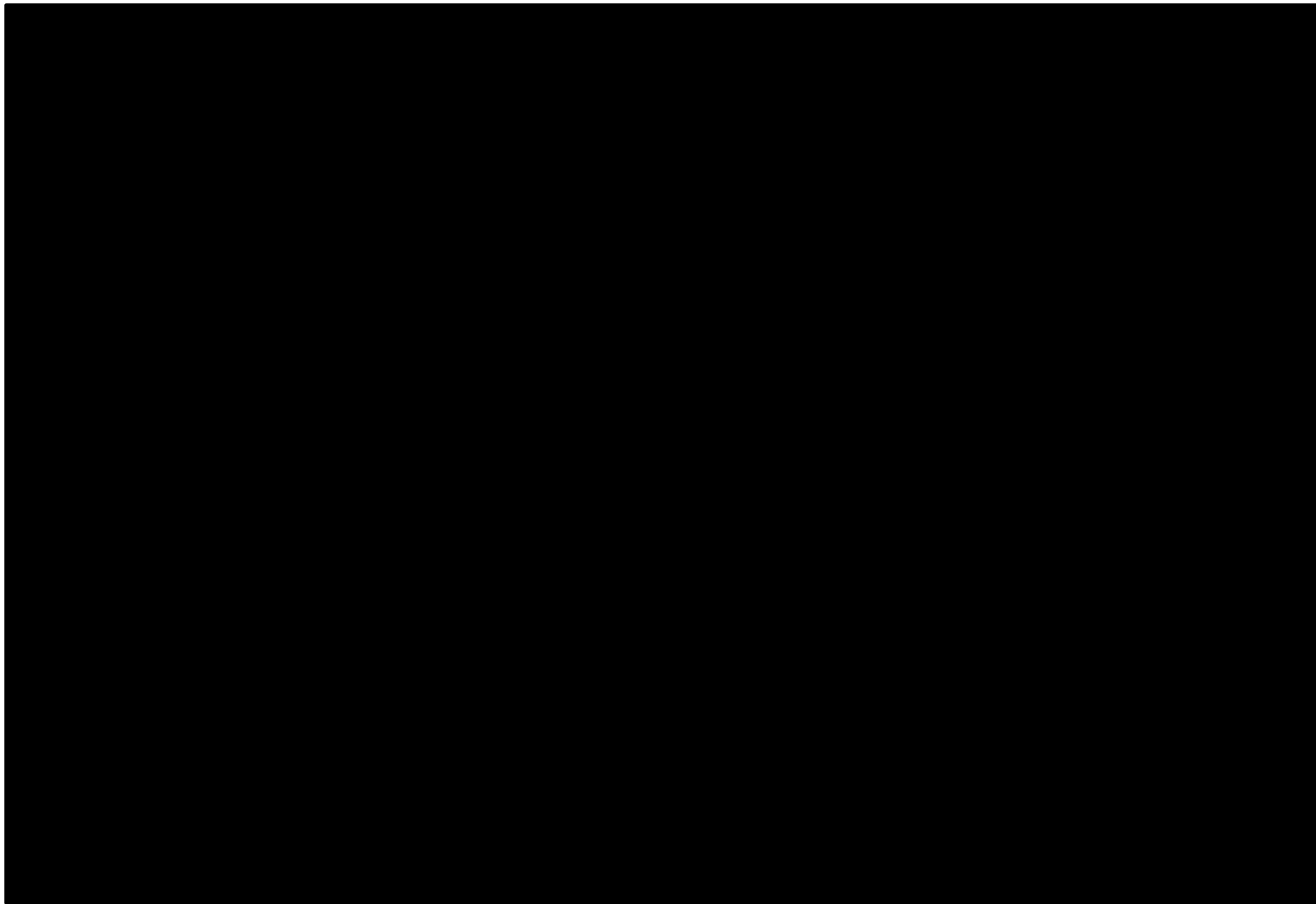
- 旧事務本館内に入出管理所を整備。
人定確認ゲート・金属探査装置他の検査装置を設置
- 旧事務本館内は、「汚染のおそれのない管理対象区域」に設定
「汚染のおそれのない管理対象区域」の設定は、線量当量率・表面汚染密度・空气中放射性物質濃度が、設定基準を満たしていることを確認する
「汚染検査所」を設け、放射線管理設備（マスク洗浄装置・汚染検査装置）を設置

2. 周辺防護柵及び臨時車両ゲート操作室の追設

- 旧事務本館・免震重要棟を囲み「周辺防護柵」を設置
- 「車両等点検設備（車両ゲート及びゲート操作室）」を追設
- 五叉路には、臨時車両ゲート操作室を新設し大型車両の通行に対応

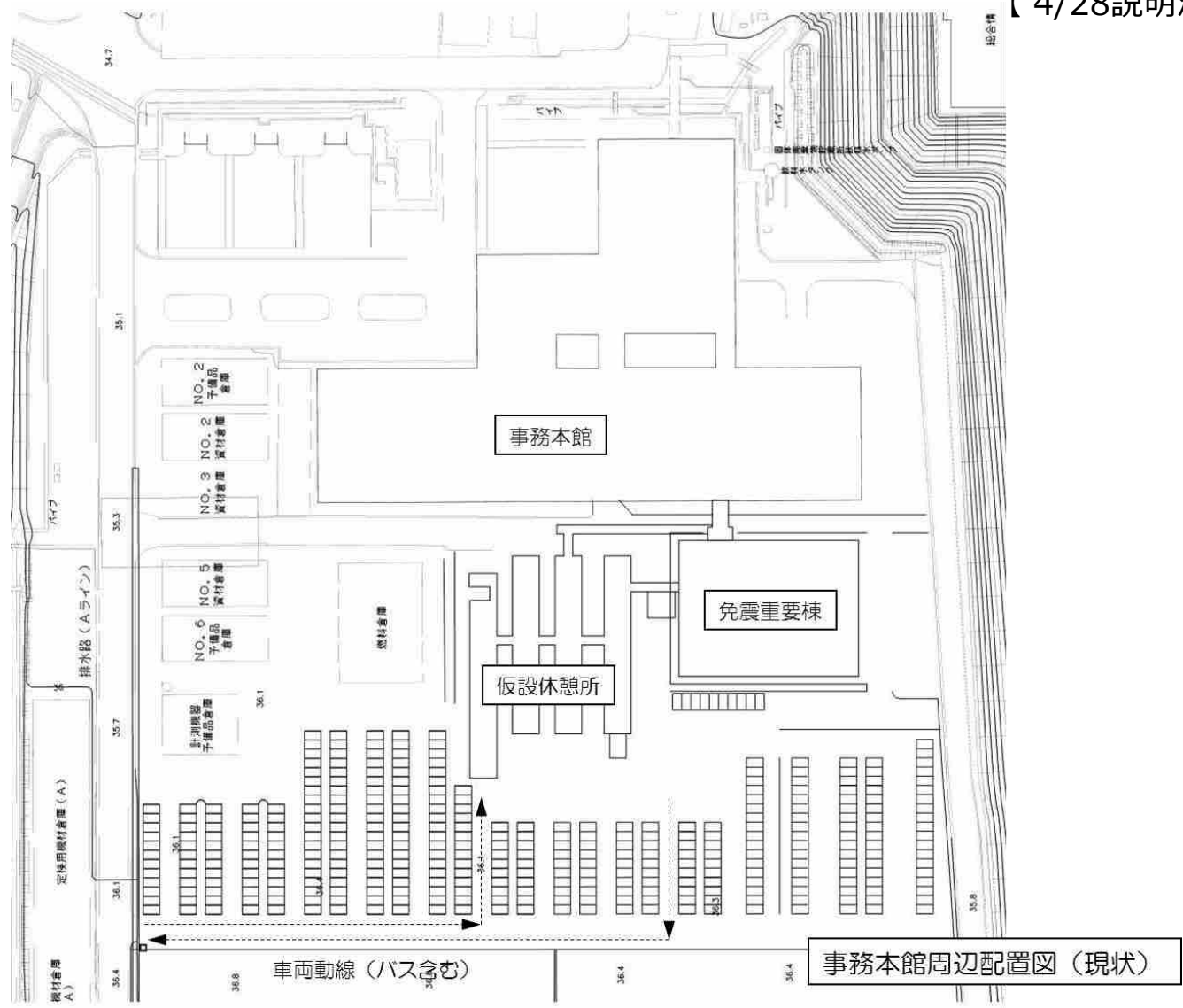
3. 仮設建物撤去

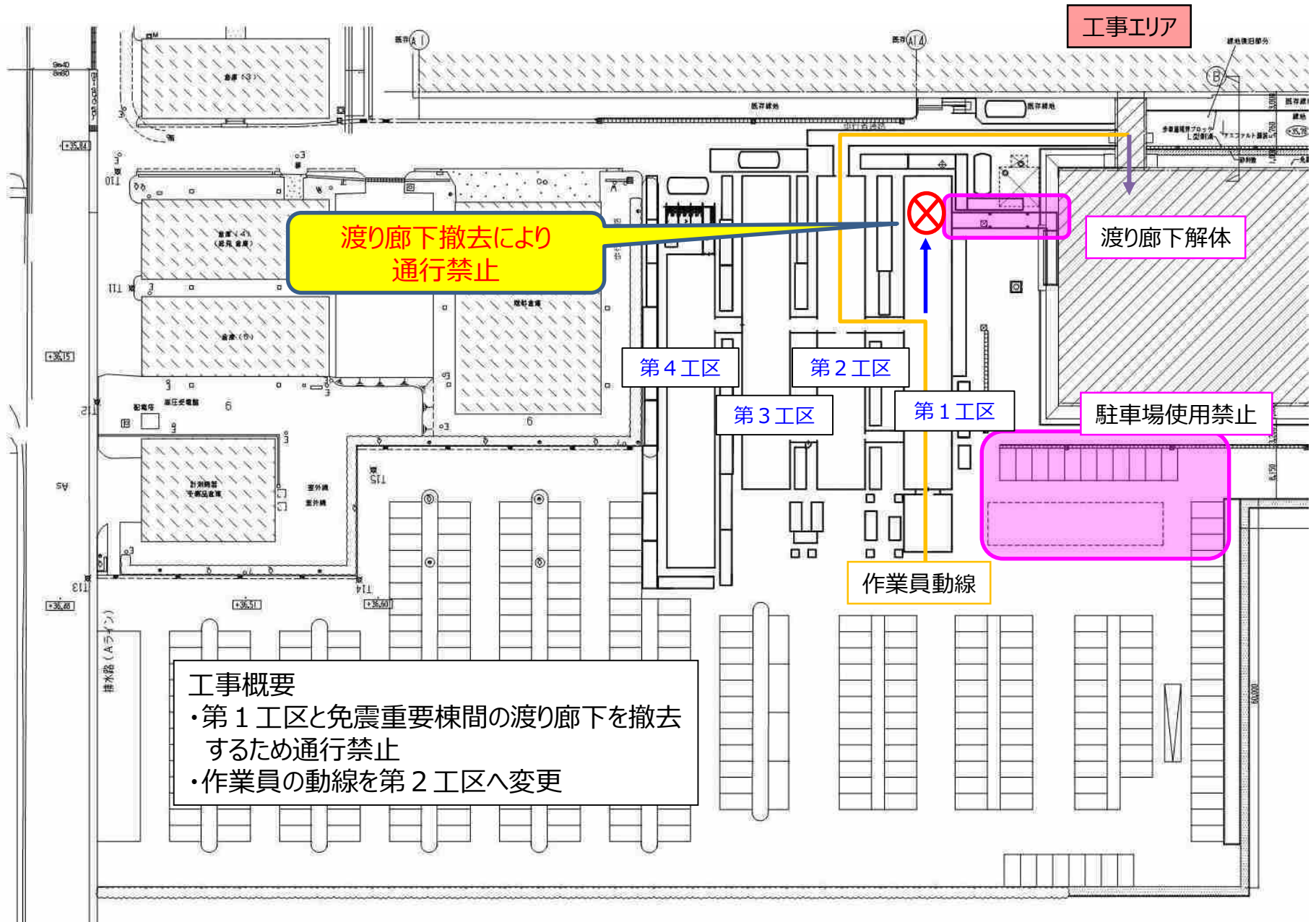
- 仮設建物（免震重要棟前の第1工区～第4工区、入退域管理棟の仮設部分）の撤去

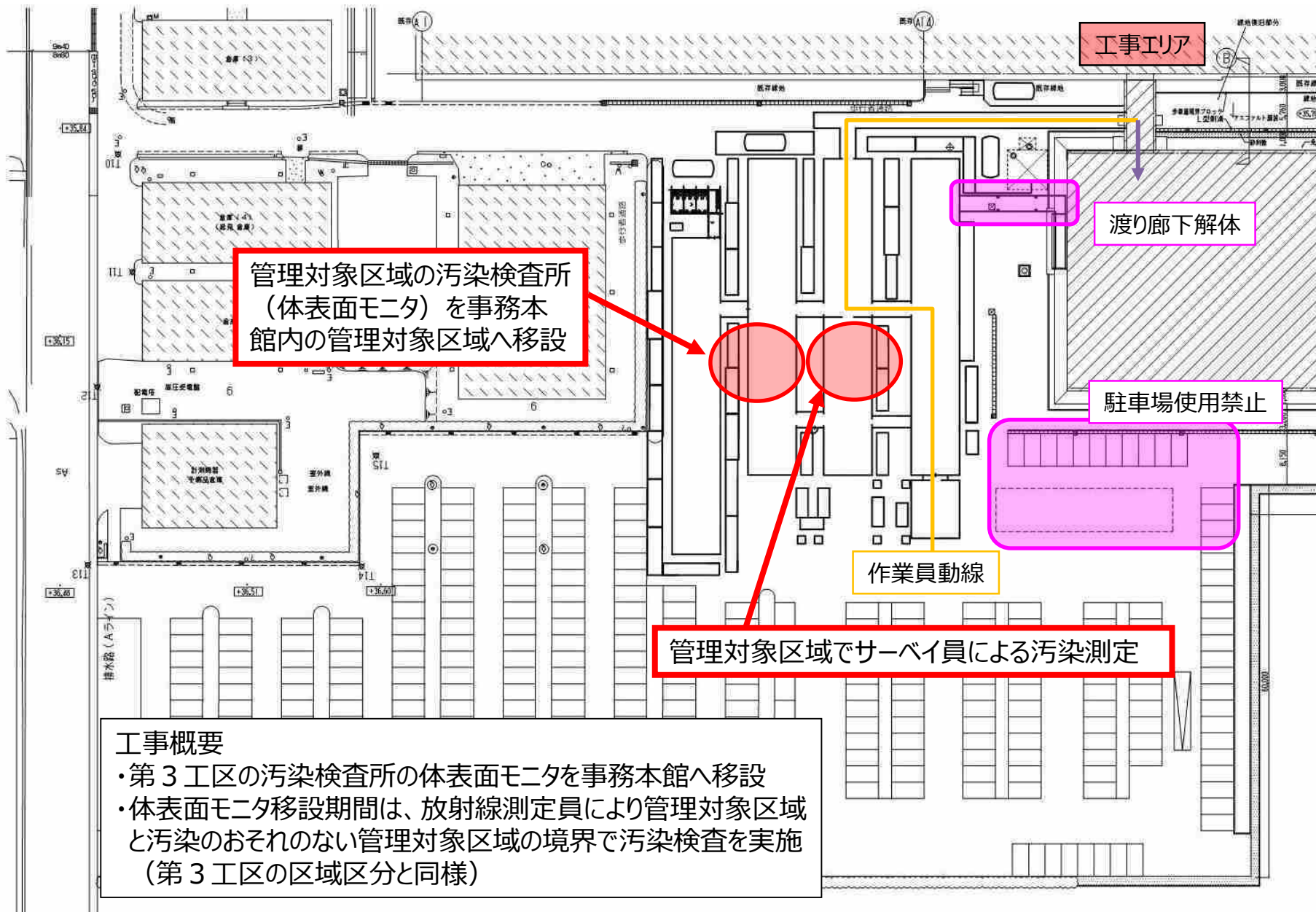


<参考> 免震重要棟・事務本館周辺図面 (改修前)

【4/28説明済み】







管理対象区域の汚染検査所
(体表面モニタ) を事務本
館内の管理対象区域へ移設

管理対象区域でサーベイ員による汚染測定

工事概要

- ・第3工区の汚染検査所の体表面モニタを事務本館へ移設
- ・体表面モニタ移設期間は、放射線測定員により管理対象区域と汚染のおそれのない管理対象区域の境界で汚染検査を実施（第3工区の区域区分と同様）

<参考> 第1工区～第4工区の撤去工事ステップ° 3

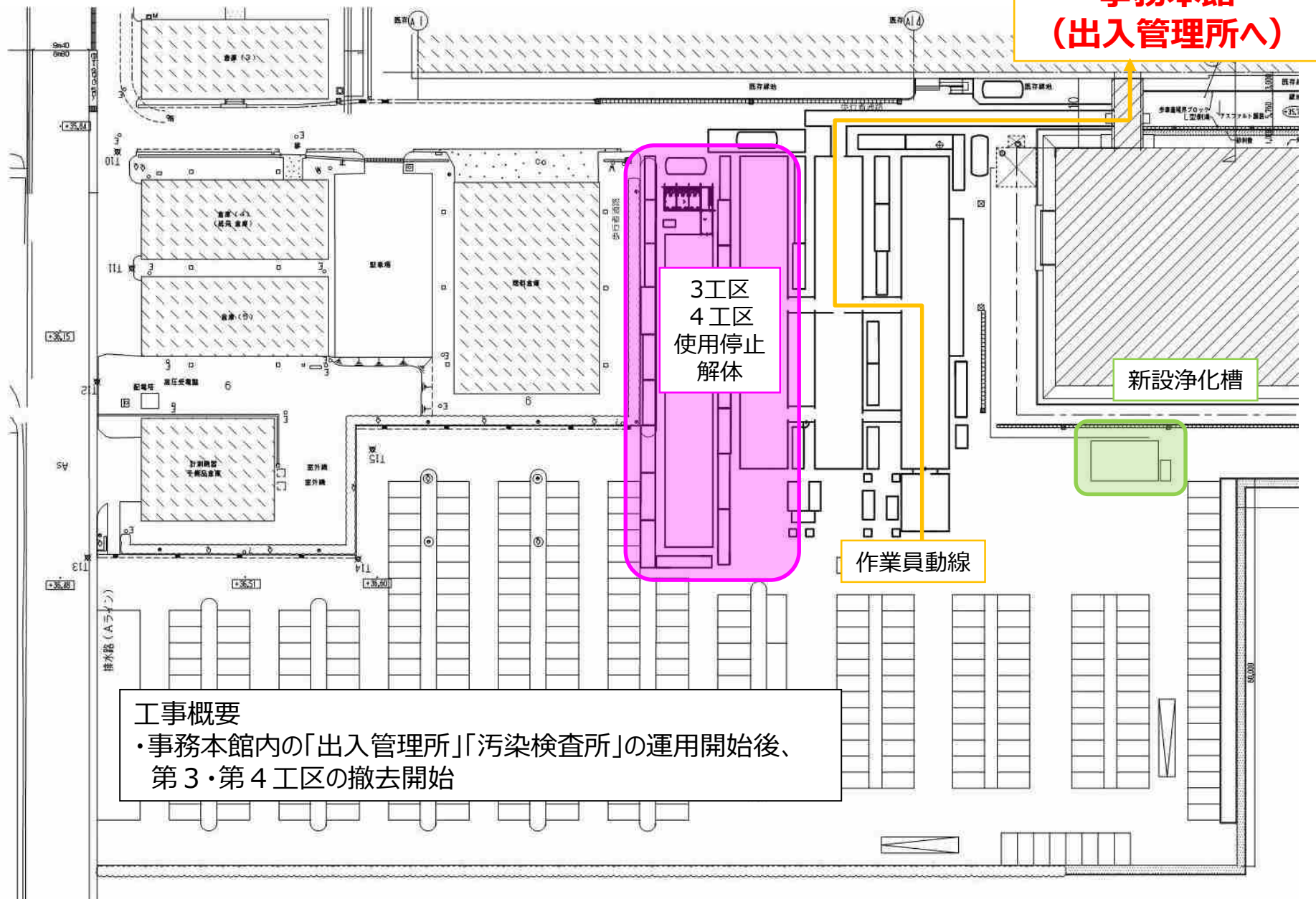
**事務本館
(出入管理所へ)**

3工区
4工区
使用停止
解体

新設浄化槽

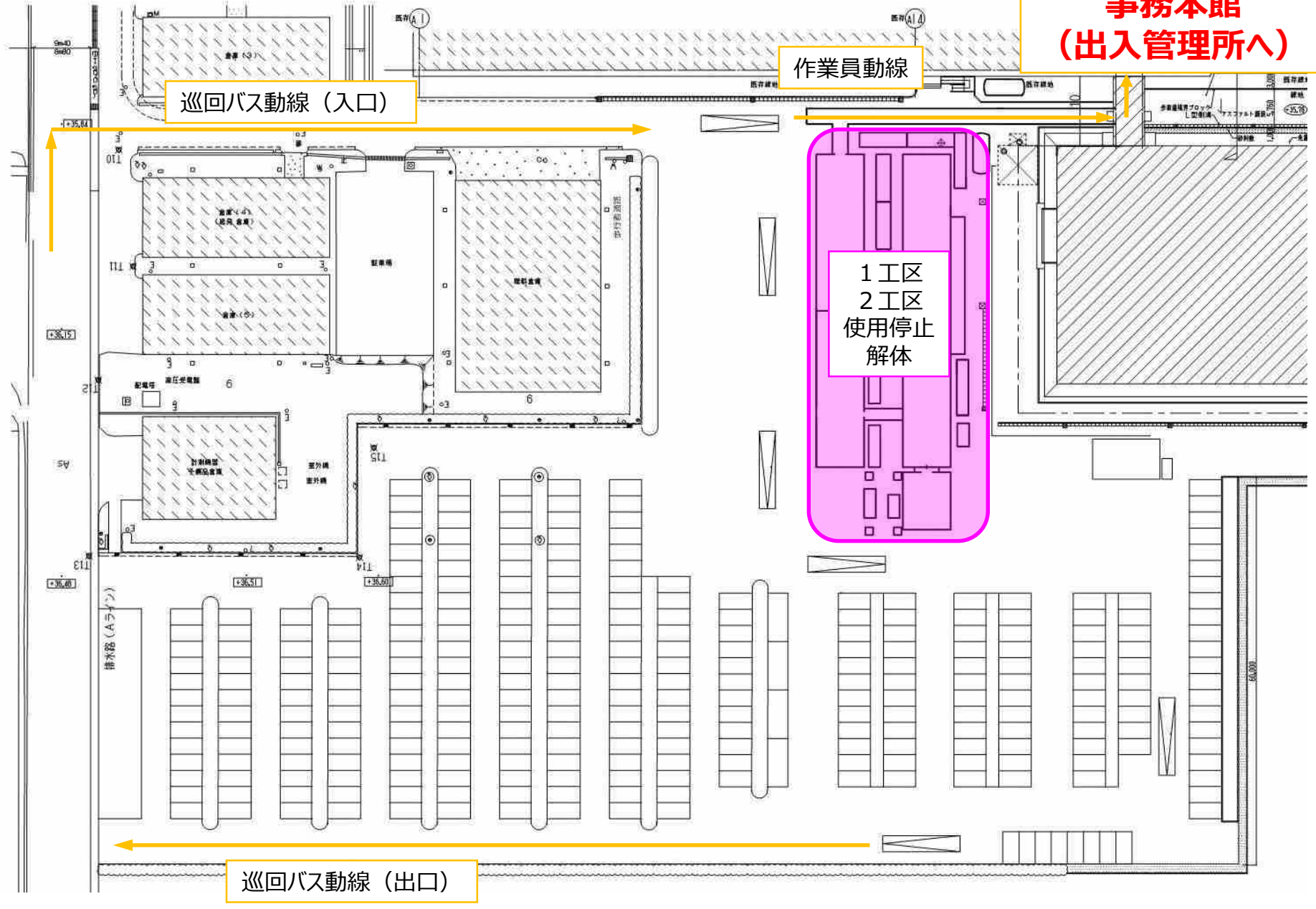
作業員動線

工事概要
・事務本館内の「出入管理所」「汚染検査所」の運用開始後、
第3・第4工区の撤去開始

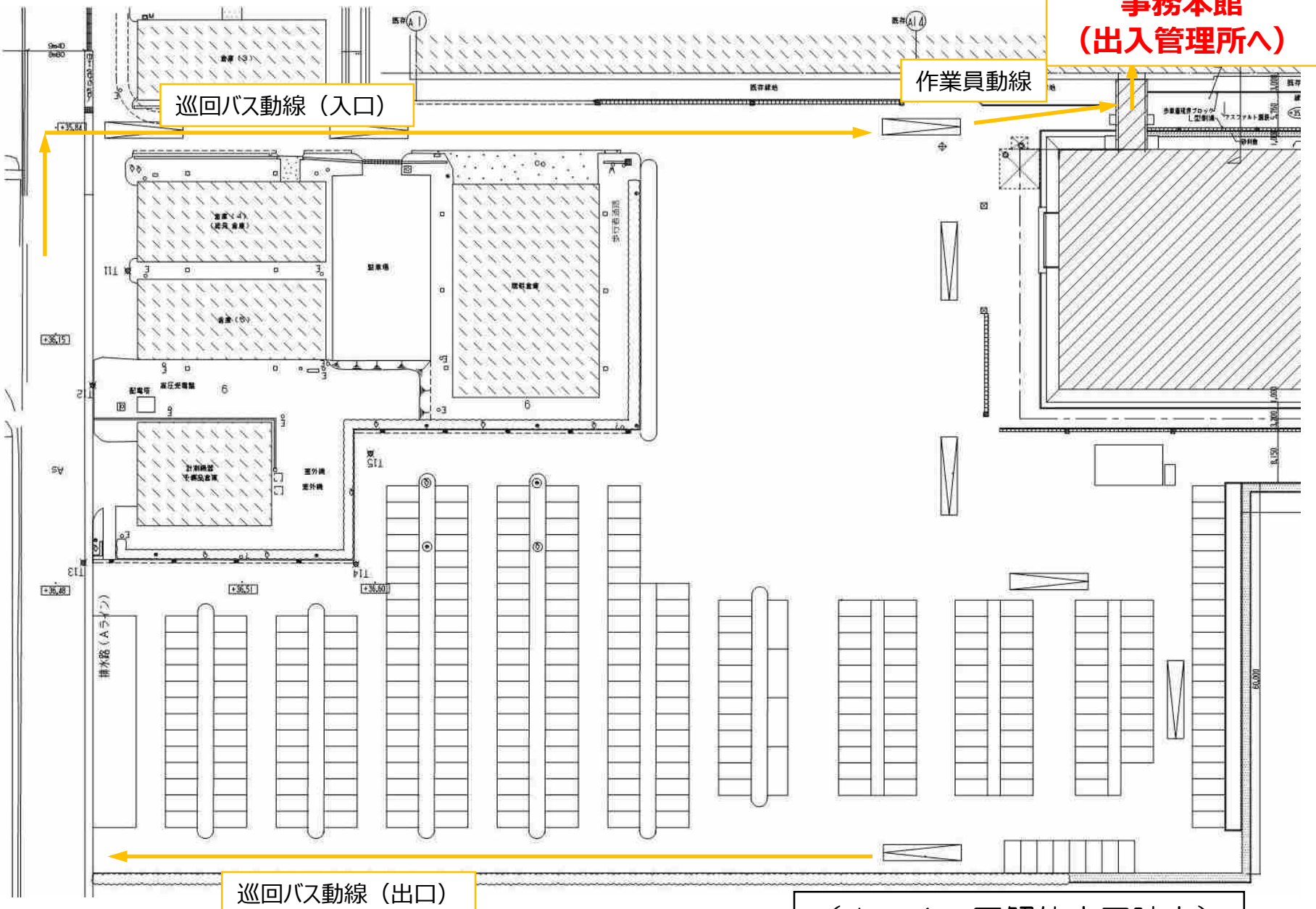


<参考> 第1工区~第4工区の撤去工事ステップ° 4

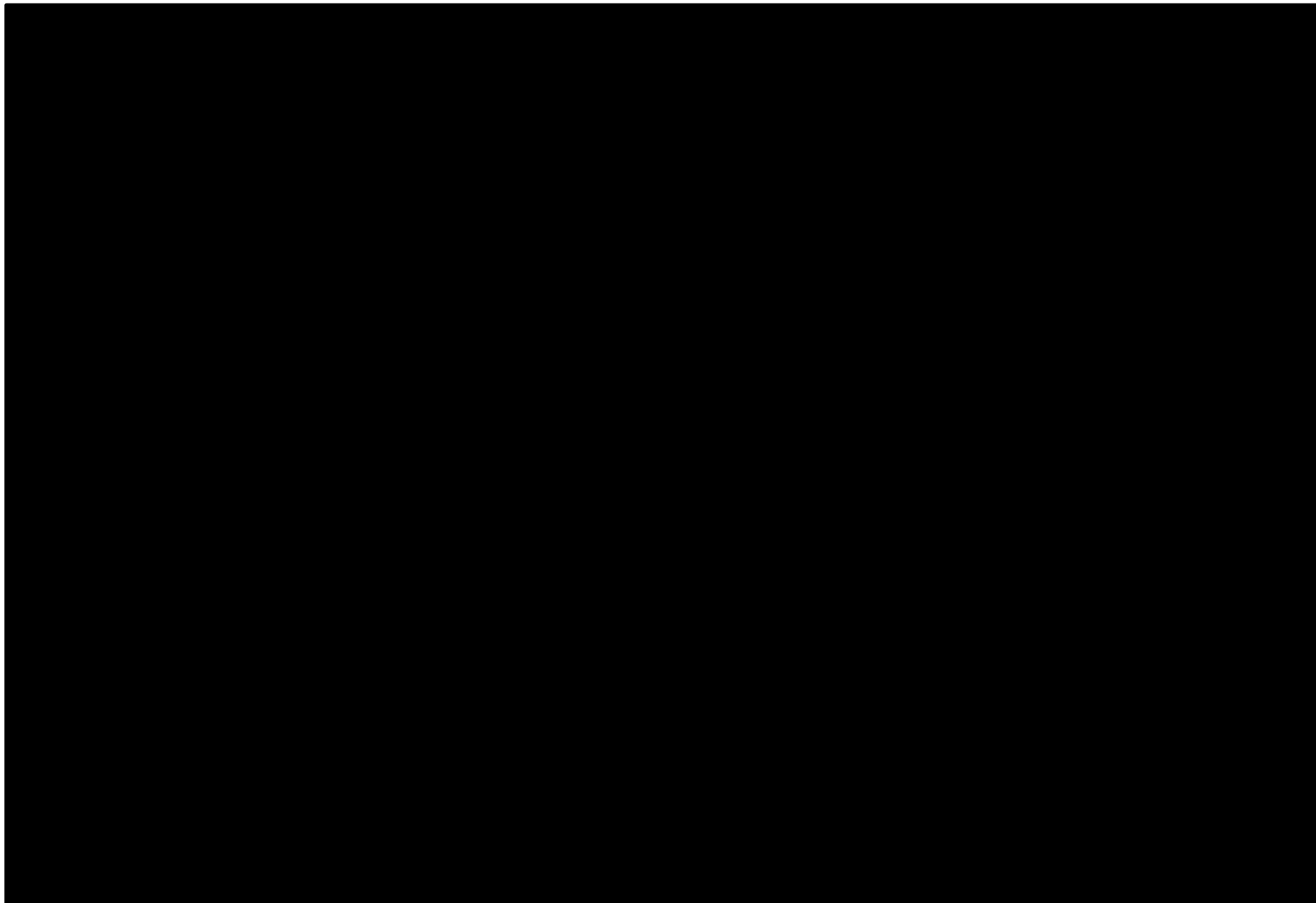
**事務本館
(出入管理所へ)**



<参考> 第1工区～第4工区の撤去工事ステップ° 6



(1-4工区解体完了時点)

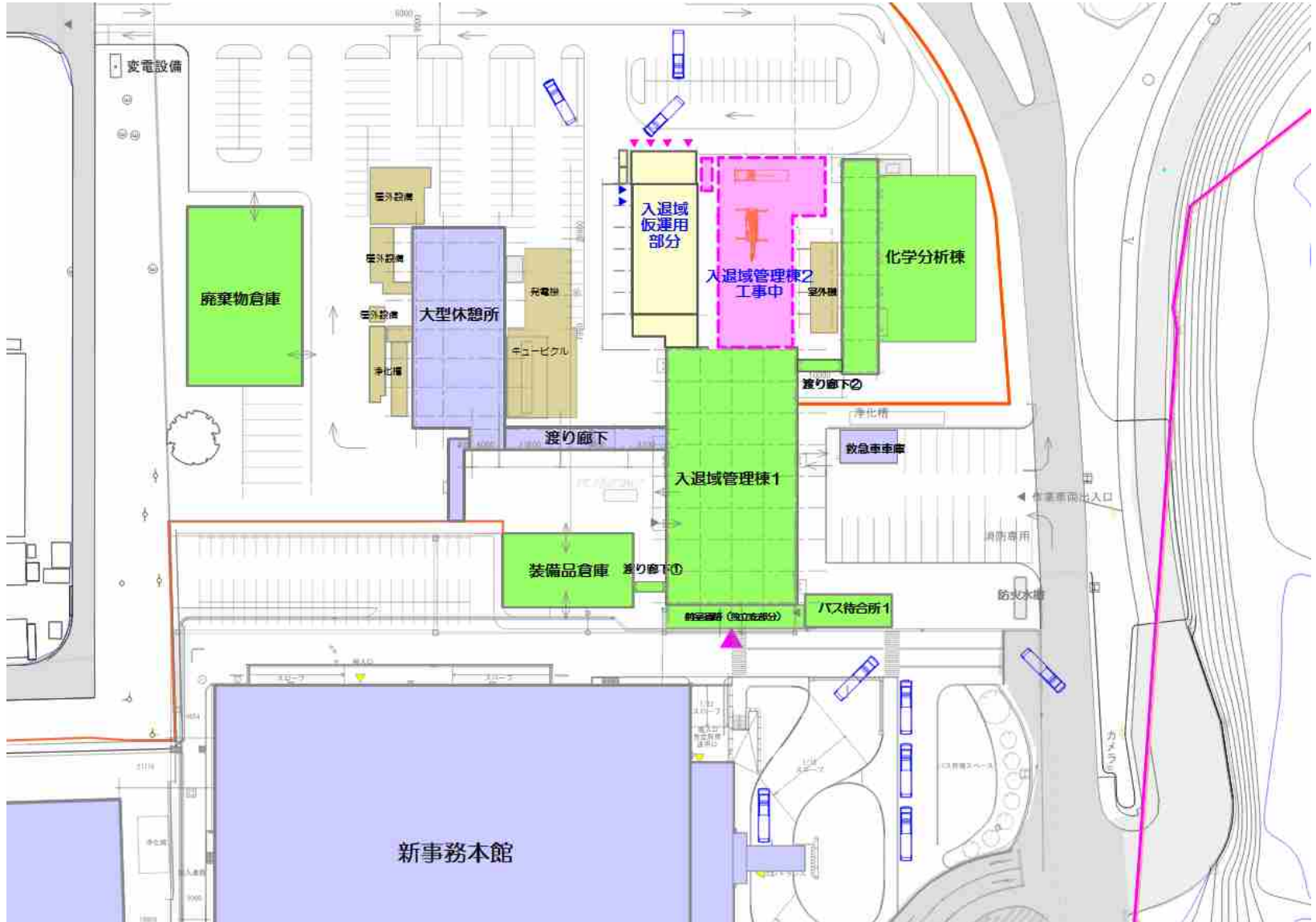


<参考> 入退域管理棟周辺図面 (改修前)

【4/28説明済み】

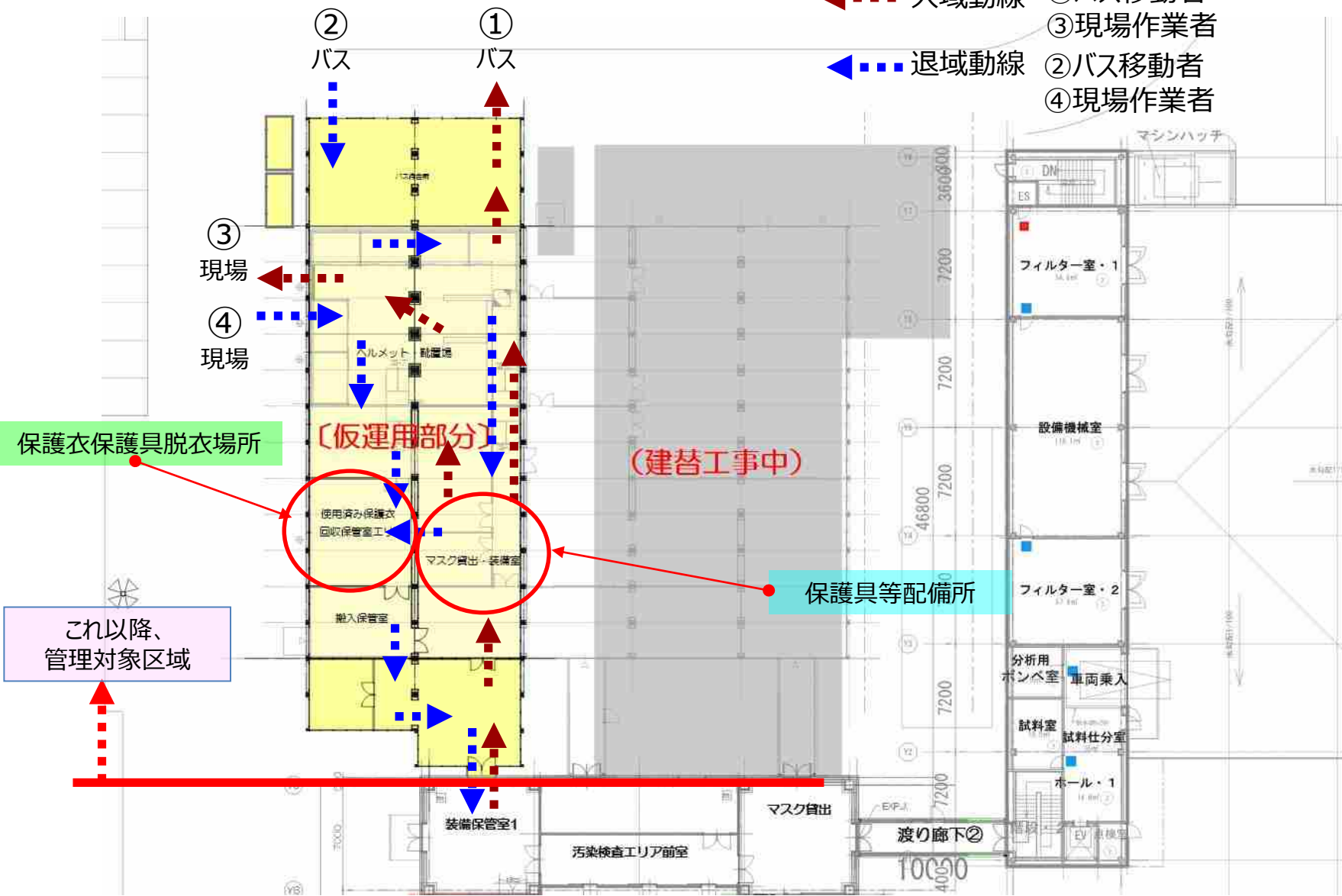


<参考> 入退域管理棟周辺図面 (工事中)



<参考> 入退域管理棟 2 内 (工事中)

- ◀... 入域動線 ①バス移動者
③現場作業者
- ◀... 退域動線 ②バス移動者
④現場作業者



<参考> 入退域管理棟周辺図面 (改修後)

【4/28説明済み】

