

1～4号機 周辺防護施設整備工事等に伴う 実施計画Ⅲ管理区域図等の変更について

2020年 5月20日

東京電力ホールディングス株式会社

1. 変更内容及び背景

【 4/28説明済み 】

■ 変更内容

1～4号機周辺防護施設整備工事等に伴い、免震重要棟及びそれに隣接する旧事務本館、入退域管理棟に関連する実施計画Ⅲ管理区域図等を変更する。

<変更箇所>

- ・実施計画Ⅲ第1編 添付1管理区域図、添付2管理対象区域図
- ・実施計画Ⅲ第2編 添付2管理区域図、添付2-1管理対象区域図

■ 背景

- 仮設建物は期間限定で使用することが法令（建築基準法）で要求されているが、これまで、延長使用申請を繰り返しており、福島県（相双建築事務所）から2020年12月までに廃止するよう指導あり。

2. 実施計画Ⅲの変更箇所について(1/5)

実施計画Ⅲ第1編 添付1 管理区域図（福島第一原子力発電所 全体図）を変更する。
併せて、第2編 添付2 管理区域図も同様に変更する。

入退域管理棟2（仮設建物）を入退域管理棟2（本設建物）に建替
＜変更前の入退域管理棟2の機能＞
保護具等配備・保護衣保護具脱衣所・マスク洗浄装置
→変更後はマスク洗浄装置のみ事務本館へ移設、
残りの機能は本設建物に設置

第1～第4工区（仮設建物）の撤去
＜変更前の第1～第4工区の機能＞
保護衣配備・保護衣保護具脱衣所・汚染検査所・休憩所
→変更後は上記の機能を全て事務本館内へ移設

2. 実施計画Ⅲの変更箇所について(2/5)

実施計画Ⅲ第1編 添付2 管理対象区域図（福島第一原子力発電所 全体図）を変更する。併せて、第2編 添付2 - 1 管理対象区域図も同様に変更する。

入退域管理棟2（仮設建物）を入退域管理棟2（本設建物）に建替
＜変更前の入退域管理棟2の機能＞
保護具等配備・保護衣保護具脱衣所・マスク洗浄装置
→変更後はマスク洗浄装置のみ事務本館へ移設、
残りの機能は本設建物に設置

第1～第4工区（仮設建物）の撤去
＜変更前の第1～第4工区の機能＞
保護衣配備・保護衣保護具脱衣所・汚染検査所・休憩所
→変更後は上記の機能を全て事務本館内へ移設

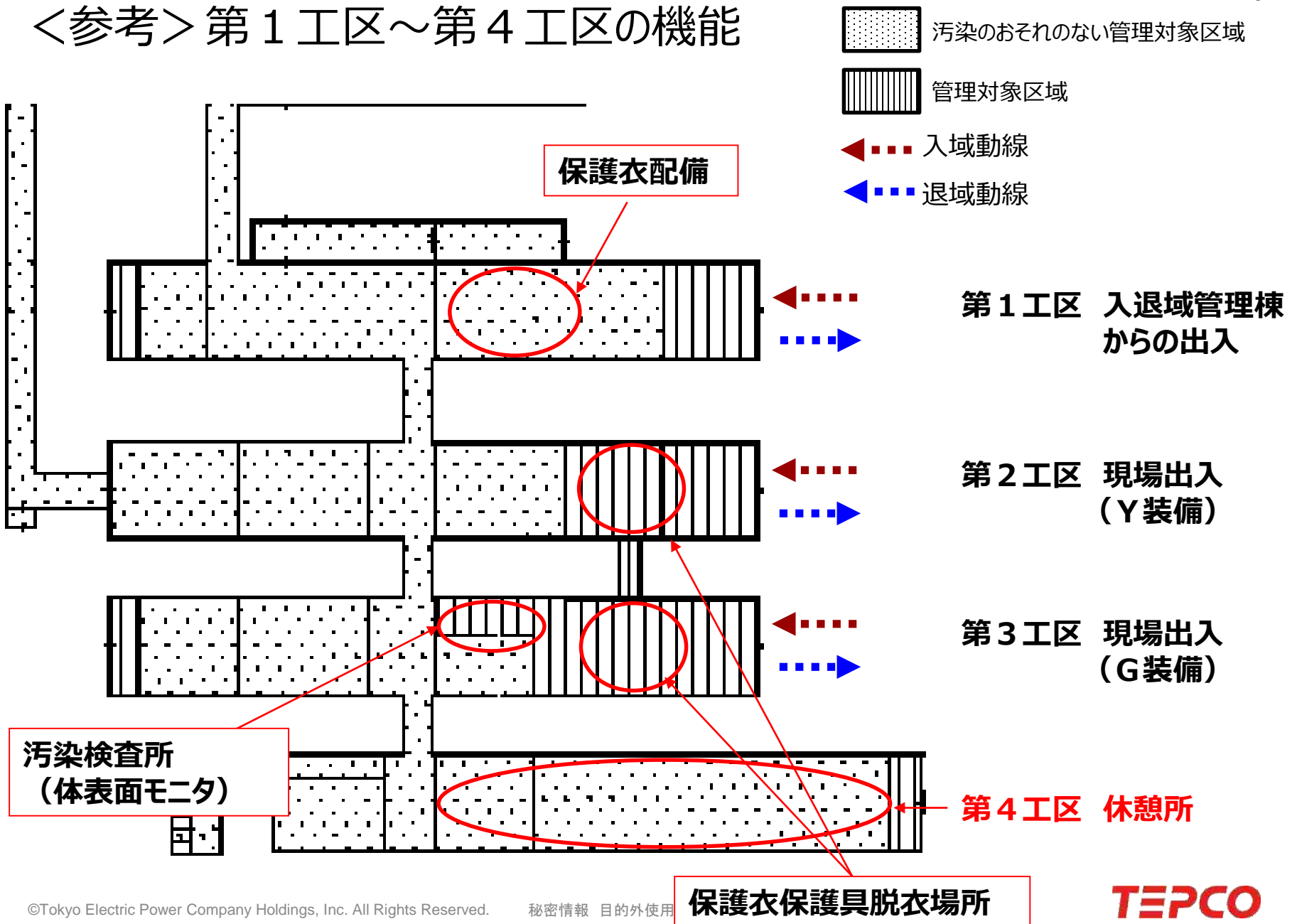
2. 実施計画Ⅲの変更箇所について(3/5)

実施計画Ⅲ 第1編 添付2 管理対象区域図（免震重要棟1階 他）を変更する。併せて、第2編 添付2-1 管理対象区域図も同様に変更する。

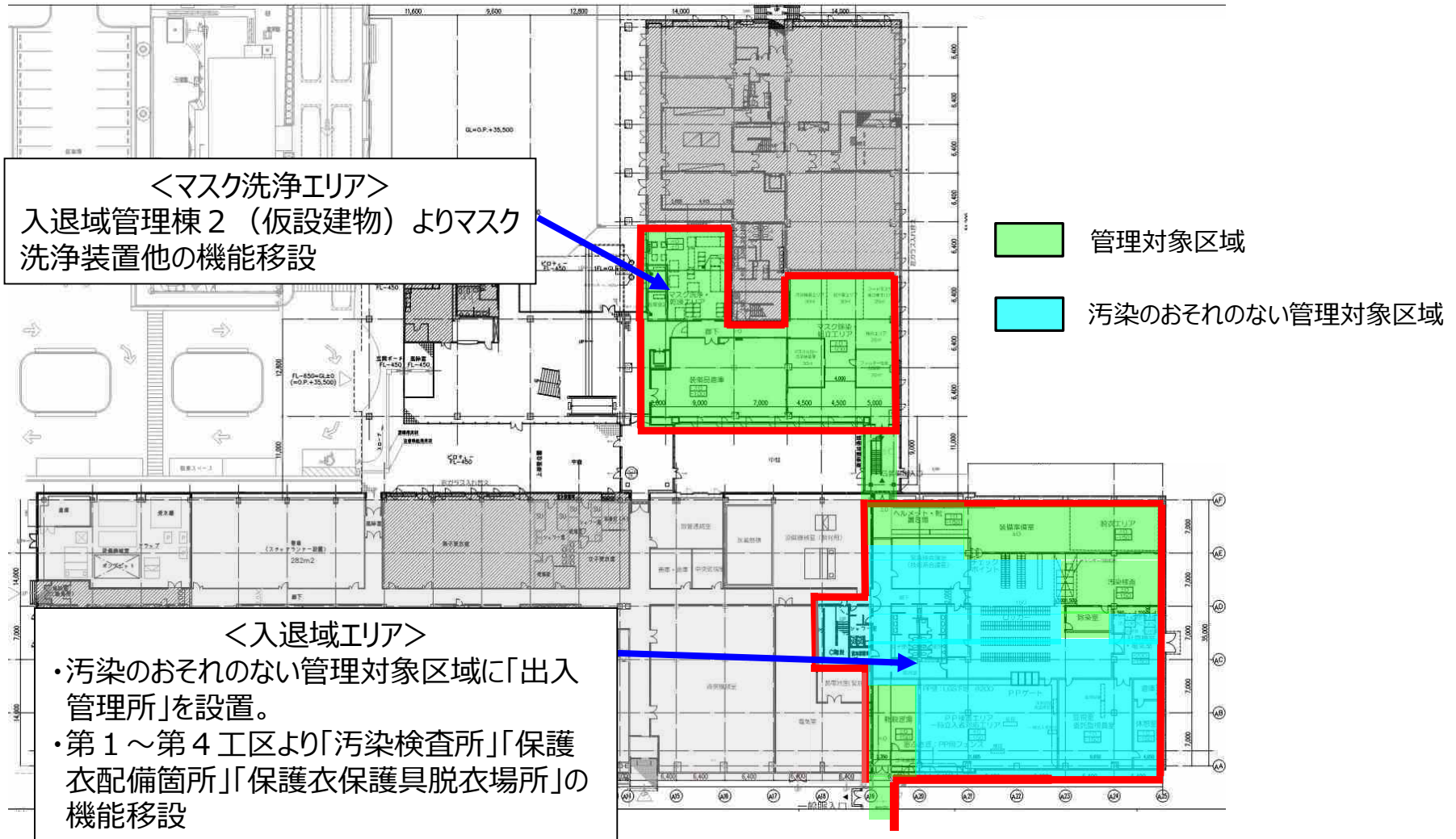
1～4号機周辺防護区域内の拠点として事務本館内に
「出入管理所」「汚染検査所」他を設置

仮設建物（第1～第4工区）の機能は、事務本館内に移設
管理対象区域図より削除

＜参考＞ 第1工区～第4工区の機能



＜参考＞ 事務本館内



<参考> 出入管理所内の機能

取扱注意

2. 実施計画Ⅲの変更箇所について(4/5)

実施計画Ⅲ第1編 添付2 管理対象区域図（免震重要棟2階 他）を変更する。併せて、第2編 添付2-1 管理対象区域図も同様に変更する。

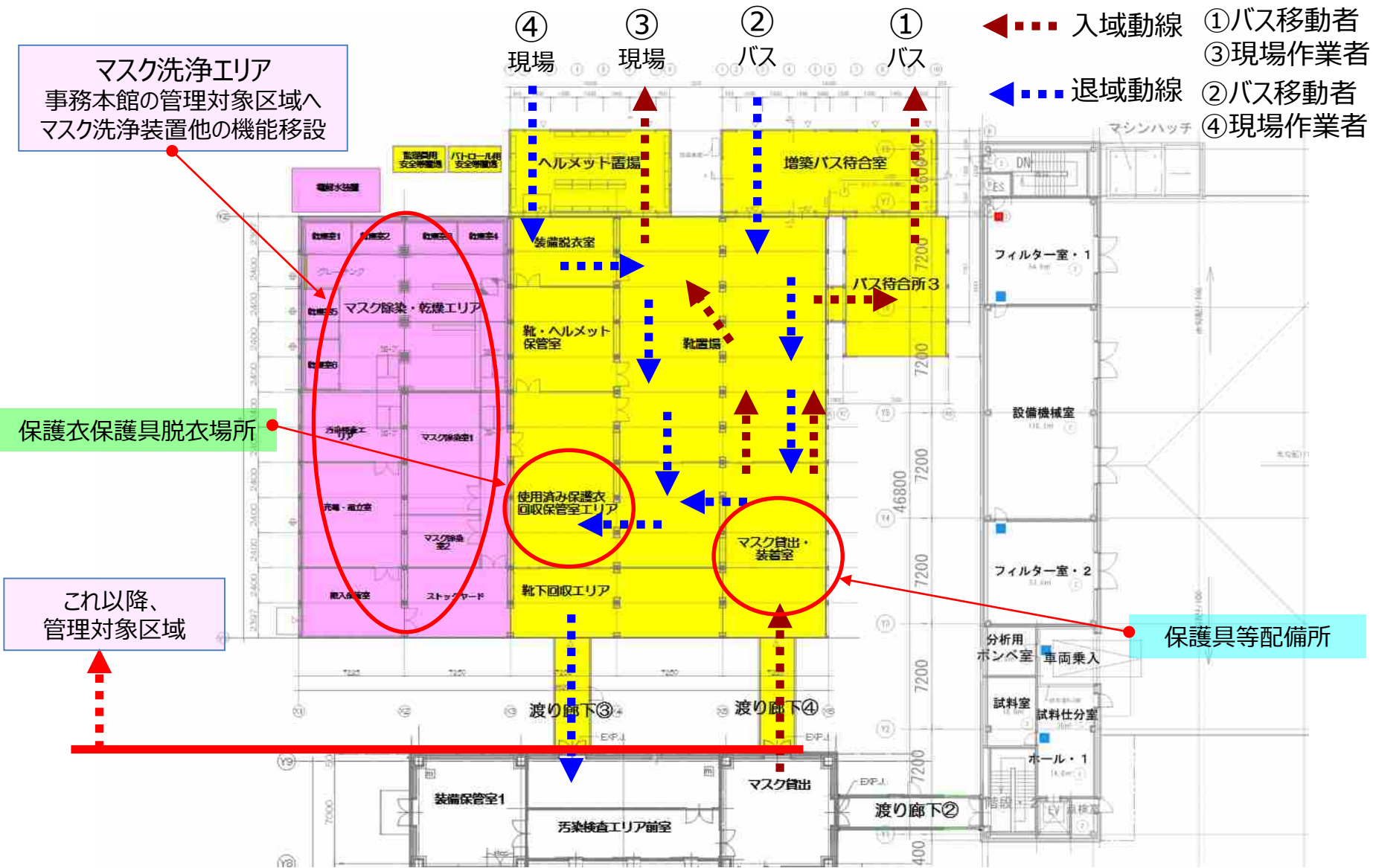
「管理対象区域」を「汚染のおそれのない管理対象区域」へ変更し、第1工区～第4工区(仮設建物) うち、第4工区の「汚染のおそれのない管理対象区域」にある休憩所機能を移設

2. 実施計画Ⅲの変更箇所について(5/5)

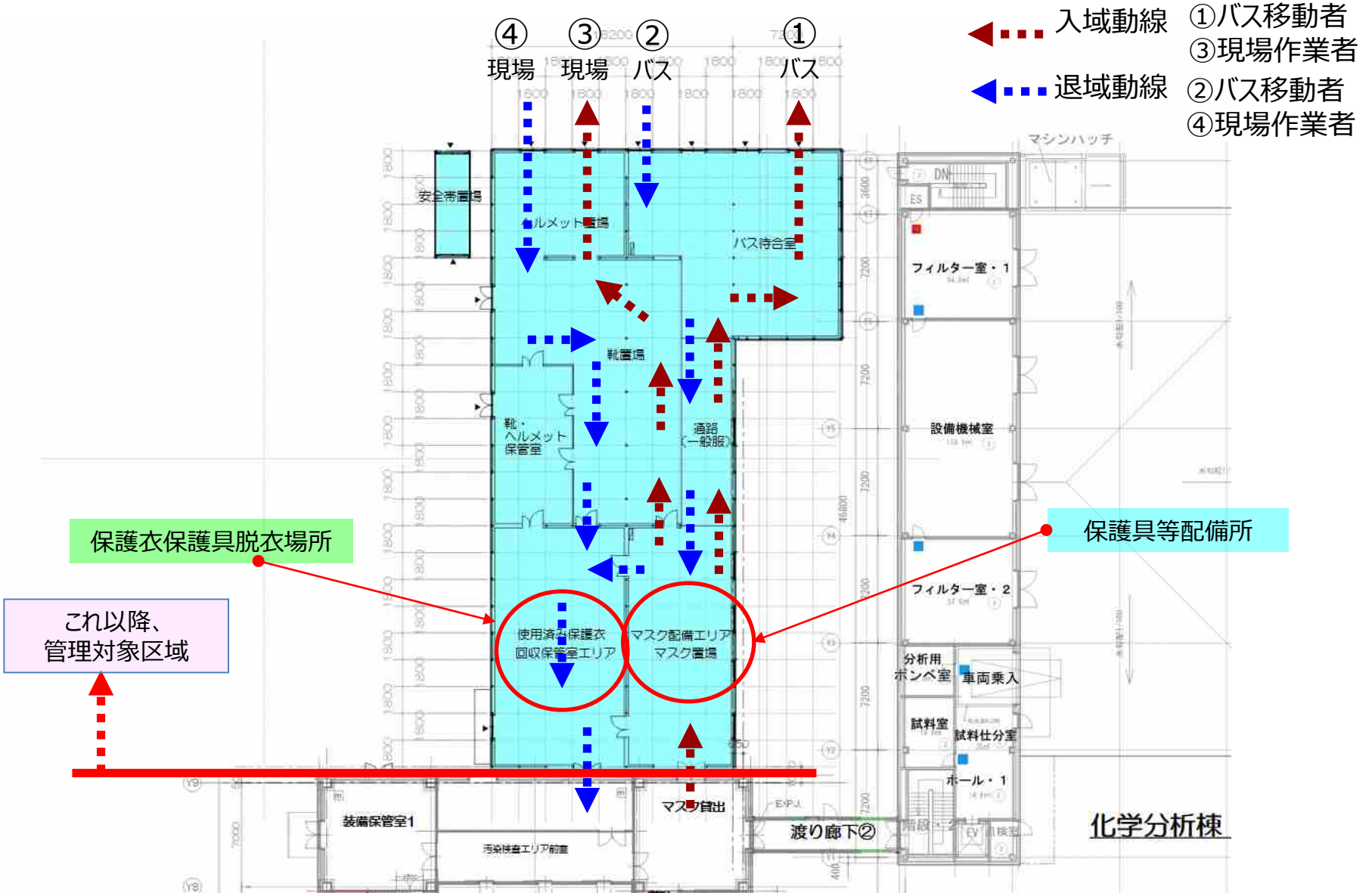
実施計画Ⅲ第1編 添付2 管理対象区域図（入退域管理棟）を変更する。併せて、第2編 添付2 - 1 管理対象区域図も同様に変更する。

入退域管理棟1と入退域管理棟2の連絡通路部分を削除

<参考> 入退域管理棟 2 内機能 (改修前)



<参考> 入退域管理棟 2 内機能 (改修後)



<参考> 工事の具体的実施内容

【 4/28説明済み 】

1. 旧事務本館改修（防護管理拠点として整備）

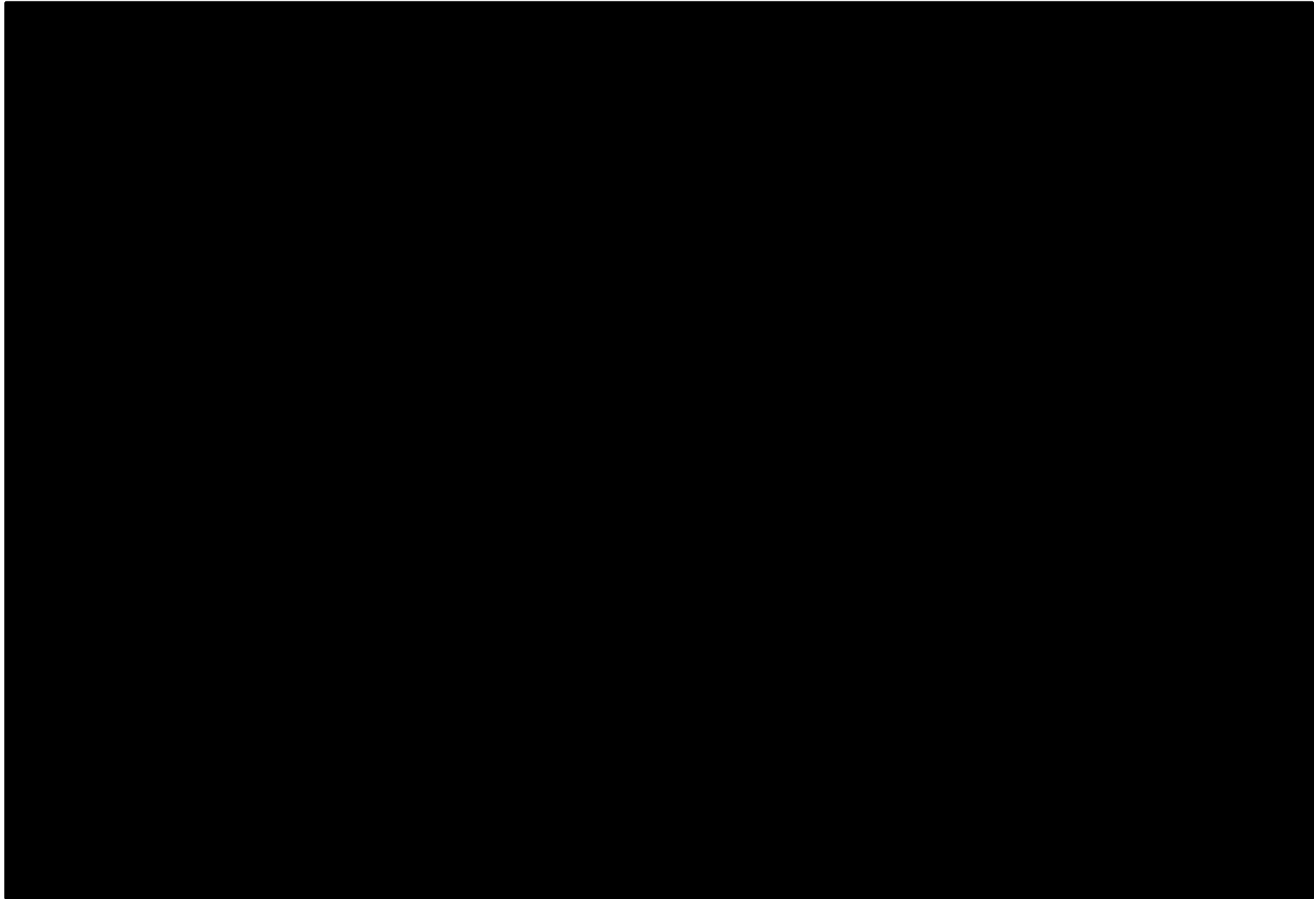
- 旧事務本館内に出入管理所を整備。
人定確認ゲート・金属探査装置他の検査装置を設置
- 旧事務本館内は、「汚染のおそれのない管理対象区域」に設定
「汚染検査所」を設け、放射線管理設備（マスク洗浄装置・汚染検査装置）を設置

2. 周辺防護柵及び臨時車両ゲート操作室の追設

- 旧事務本館・免震重要棟を囲み「周辺防護柵」を設置
- 「車両等点検設備（車両ゲート及びゲート操作室）」を追設
- 五叉路には、臨時車両ゲート操作室を新設し大型車両の通行に対応

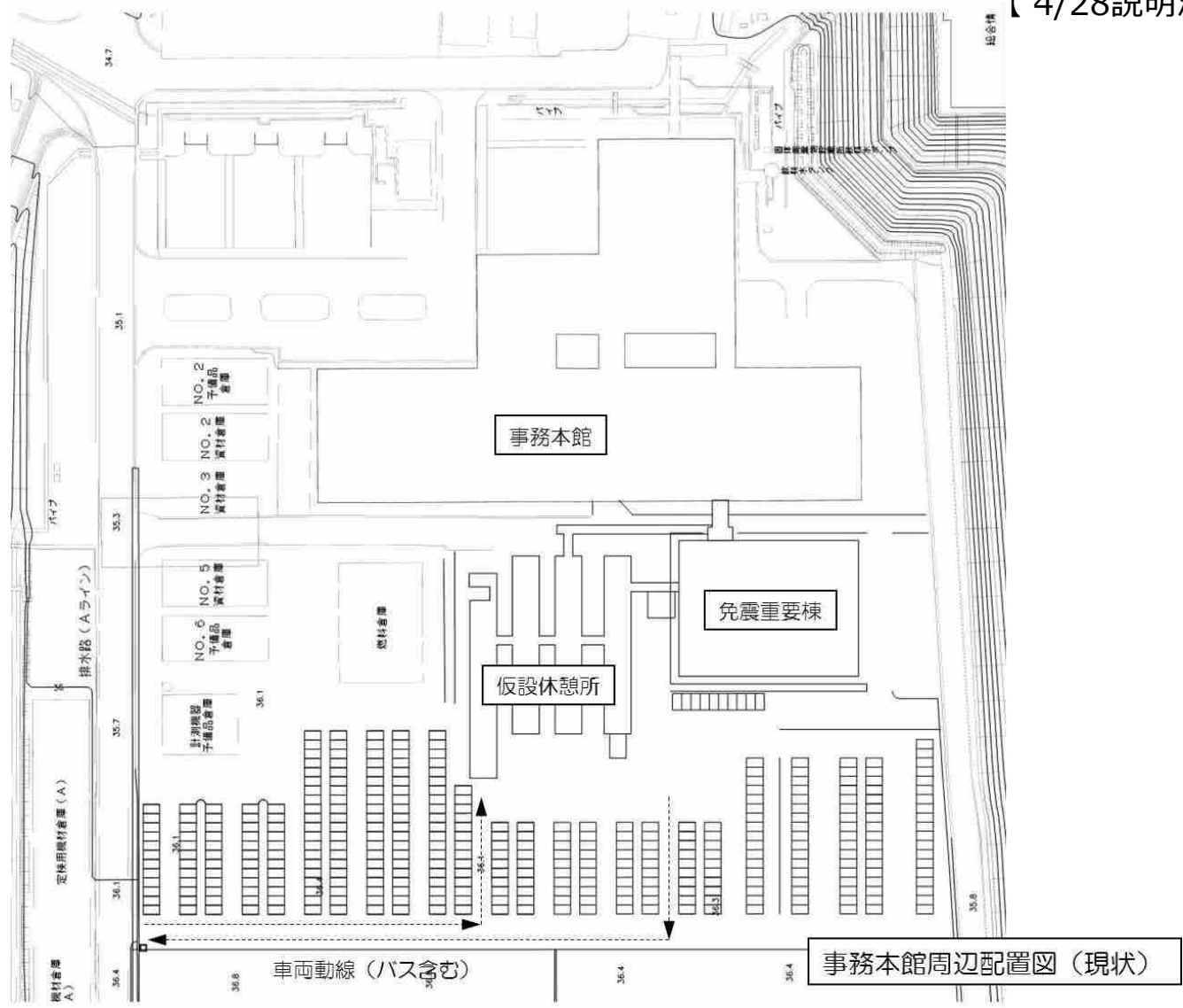
3. 仮設建物撤去

- 仮設建物（免震重要棟前の第1工区～第4工区、入退域管理棟の仮設部分）の撤去



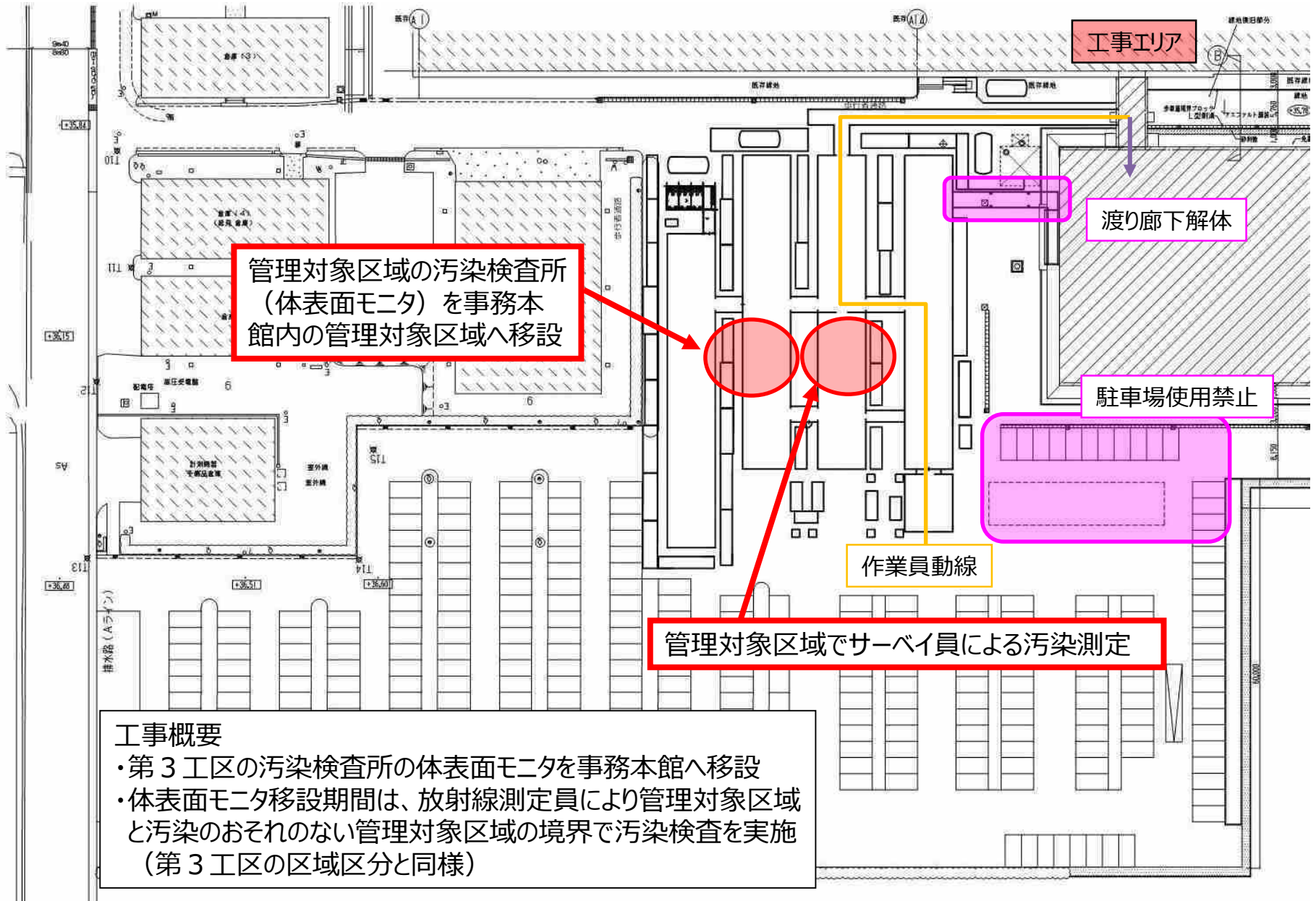
<参考> 免震重要棟・事務本館周辺図面 (改修前)

【4/28説明済み】

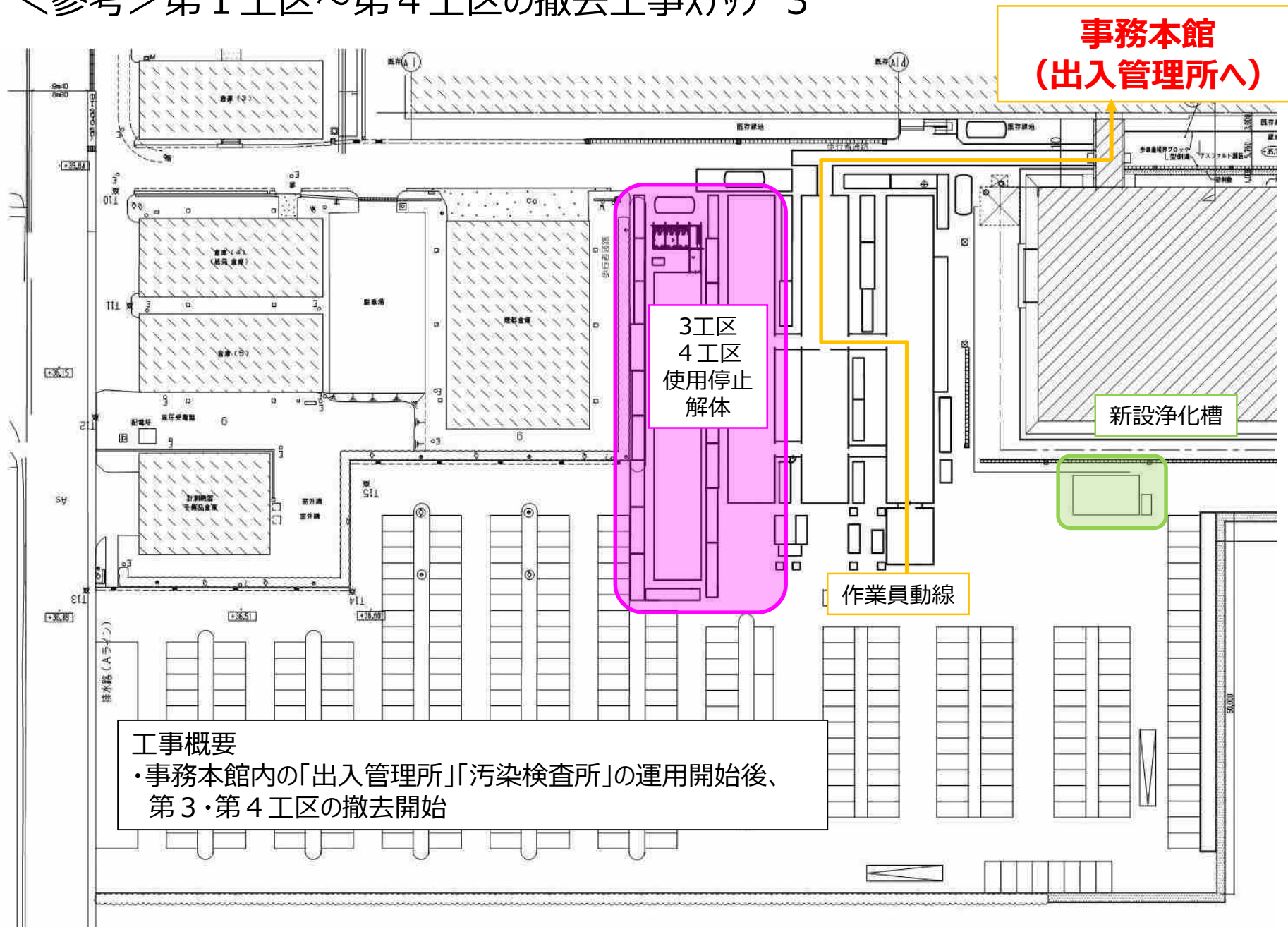


事務本館周辺配置図 (現状)

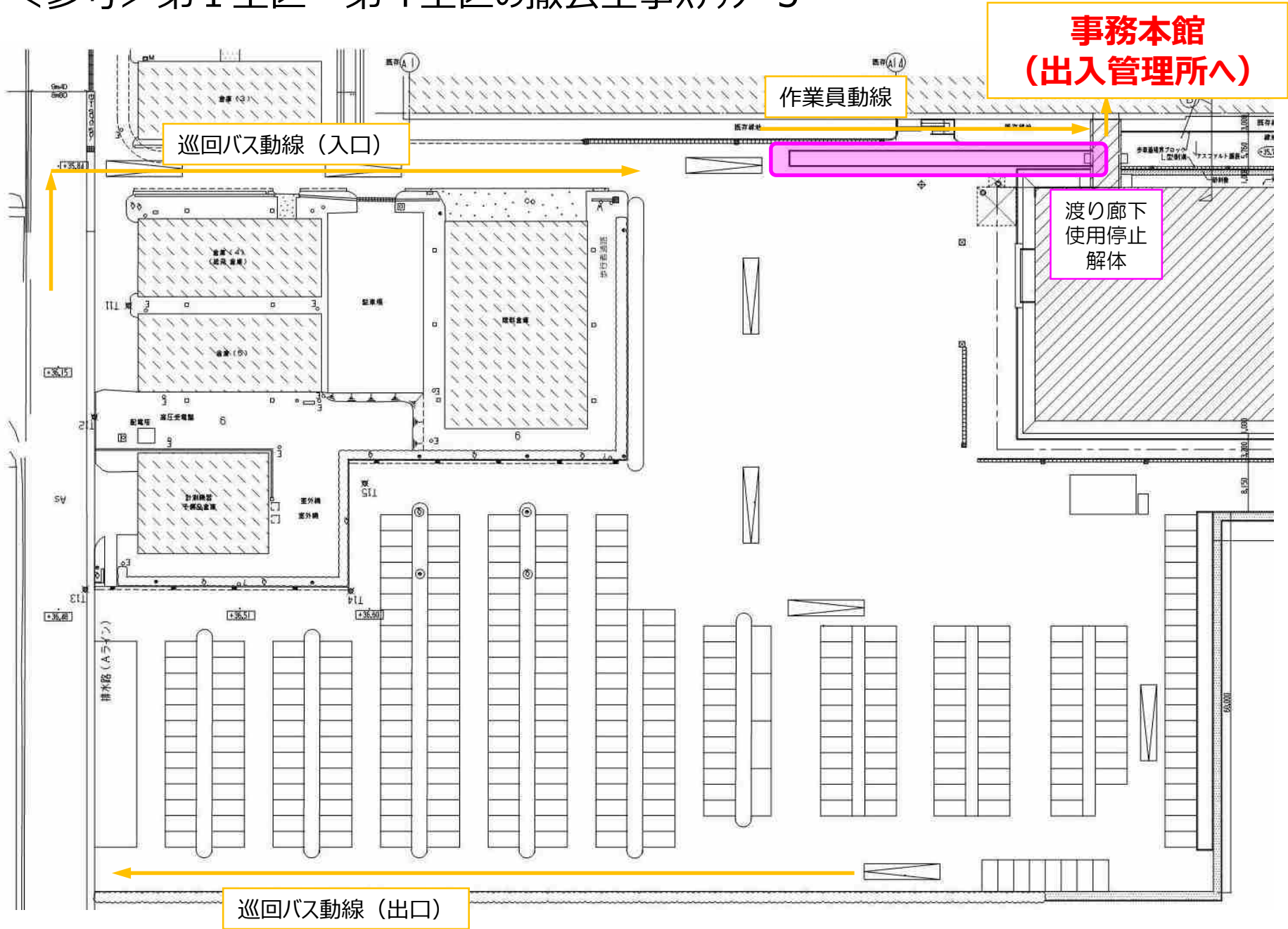
<参考> 第1工区～第4工区の撤去工事ステップ° 2

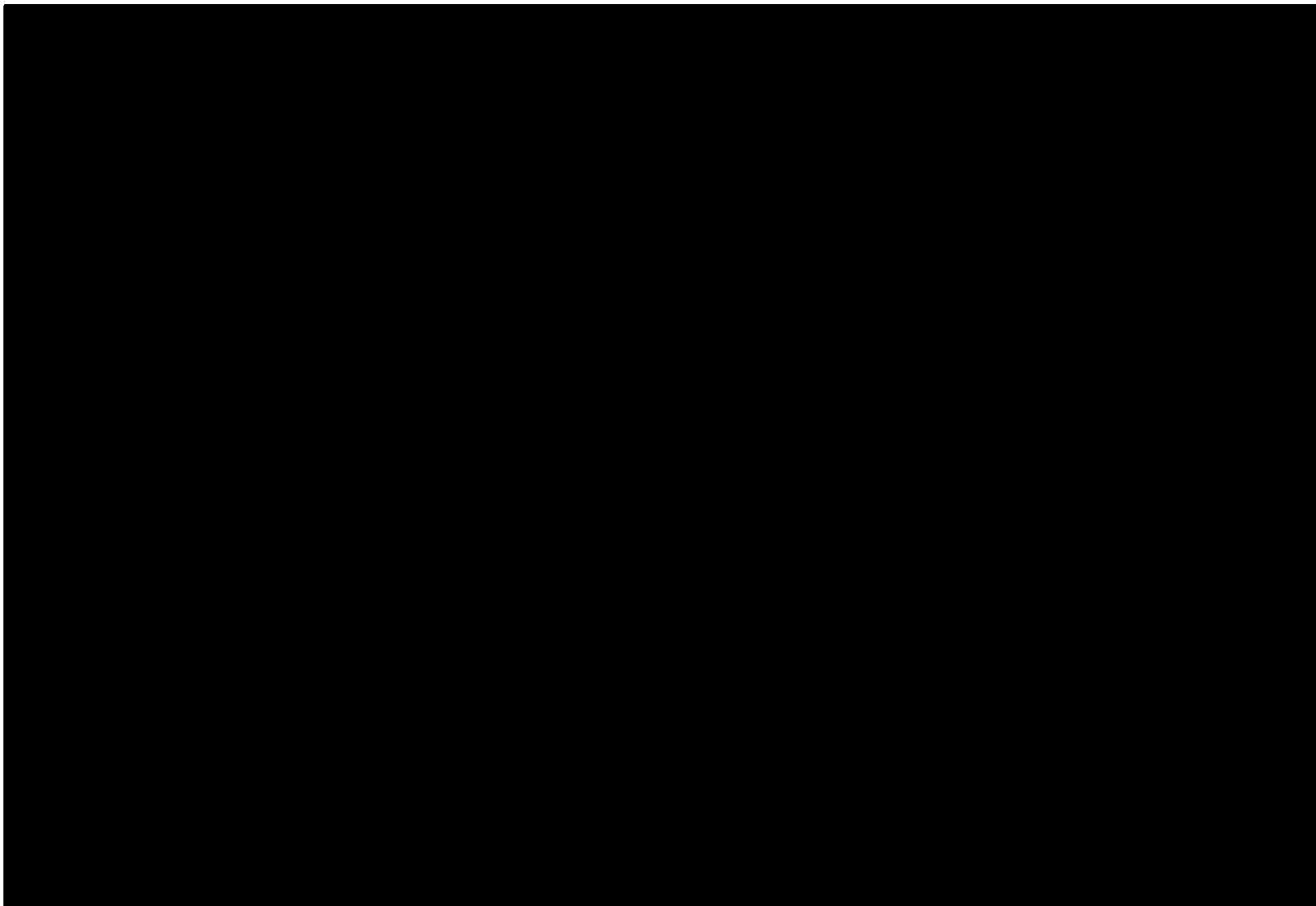


<参考> 第1工区～第4工区の撤去工事ステップ° 3



<参考> 第1工区～第4工区の撤去工事ステップ° 5





<参考> 入退域管理棟 2 内 (工事中)

- ◀... 入域動線
 - ①バス移動者
 - ③現場作業者
- ◀... 退域動線
 - ②バス移動者
 - ④現場作業者

