

高浜 1 号機 1PCV-444A,445 (加圧器逃がし弁)
一号検査 個別説明資料

関西電力(株) 高浜発電所 計装保修課

2019年11月



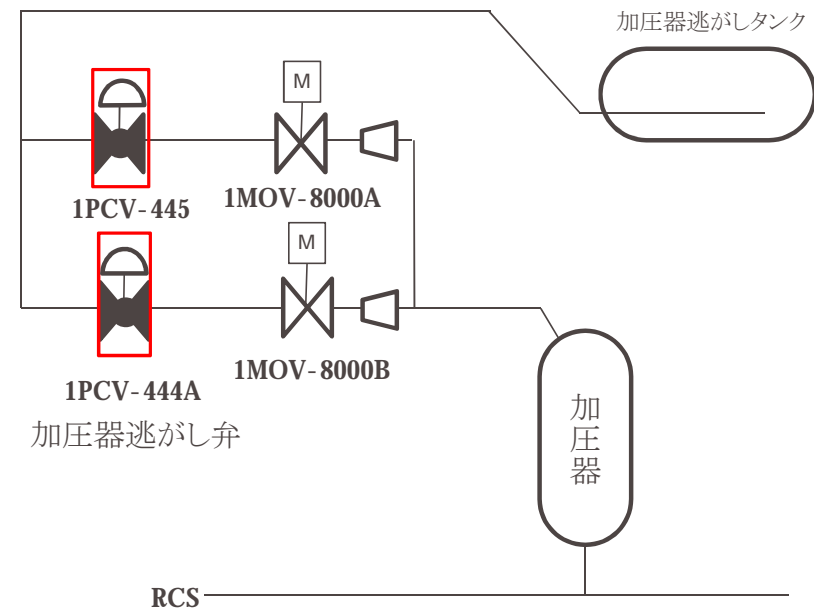
【工事件名】

高浜1号機 重機器支持構造物耐震裕度向上工事

【概要】

加圧器逃がし弁(1PCV-444A,445)において、新規制基準における評価見直しにより、出入口肉厚が不足することから、弁の取替(国産化)を実施する。

【工事イメージ】



高浜1号機 1PCV-444A,445(加圧器逃がし弁)の一号検査項目一覧

高浜1号機 1PCV-444A,445(加圧器逃がし弁)の一号検査項目(案)は以下の表のとおり

表 検査項目一覧表

施設区分	設備区分	機器区分	設備名称	一号検査					備考
				材料検査	寸法検査	外観検査	据付検査	耐圧検査 漏えい検査	
原子炉冷却系統 施設	一次冷却材の循環 設備	主要弁	1PCV- 444A,445	使用されている材 料が検査整理表 に示す設計結果 のとおりであること を確認する。	主要寸法が検査 整理表に示す設 計結果のとおりで あり、許容範囲内 であることを確認 する。	有害な欠陥のない ことを確認する。	組立て状態、並び に据付け位置及 び状態が検査整 理表に示す設計 結果のとおりで あることを確認する。	検査圧力に耐え、 異常のないこと及 び著しい漏えいの ないことを確認す る。	本設備は計測制御系統 施設のほう酸注入機能 を有する設備の主要弁 と兼用
				○	○	○	○	○	