



使用前検査成績書

原子炉設置者及び 原子炉設置事業所名	独立行政法人 日本原子力研究開発機構 東海研究開発センター 原子力科学研究所			
検査場所	JRR-3			
検査対象	計測制御系統施設 制御設備のうち制御棒 中性子吸収体 (第2回製作 6体)			
検査申請番号	20原機(科研)005			
検査項目	検査年月日	結果		摘要
		第1号	第2号	
材料検査	平成21年6月5日	良	良	
外観検査	平成21年6月5日	良		
寸法検査	平成21年6月5日	良	良	
判定	合格			
検査官				
原子力機構立会者				
備考				

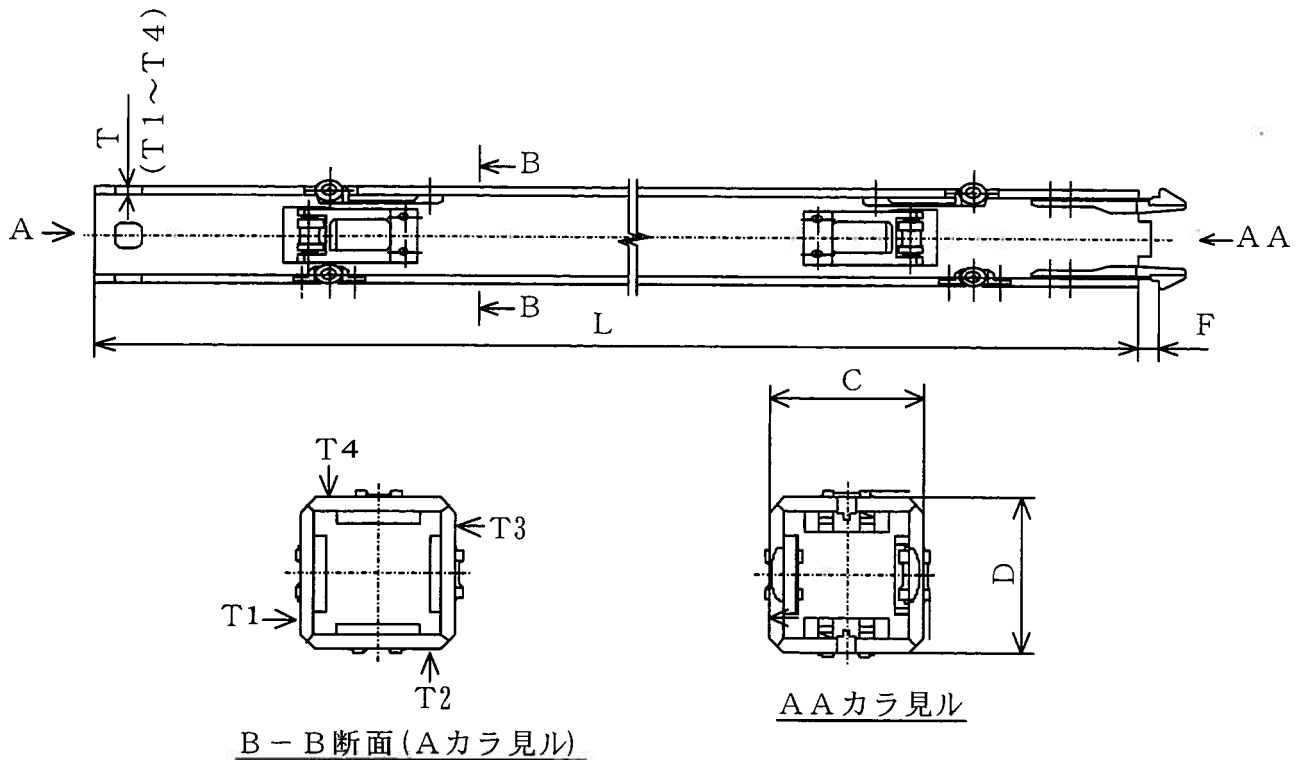
使用 前 検 査 記 録

検 査 年 月 日	平成 21 年 6 月 5 日
検 査 対 象	中性子吸収体 (第 2 回製作 6 体)
検 査 項 目	(1) 工事が認可を受けた設工認書に従って行われることについて 寸法検査
検 査 場 所	J R R - 3
<p>1. 結 果</p> <p style="text-align: center;"><u>良</u></p> <p>(1) 立会検査</p> <p>詳細は、別紙 5 寸法検査記録のとおり。</p> <p>(2) 記録確認検査</p> <p>詳細は、別紙 6 設工認書に従って実施した検査記録のとおり。</p> <p>2. 判定基準</p> <p>(1) 立会検査</p> <p>中性子吸収体の主要寸法が、所定の許容値内であること。</p> <p>(2) 記録確認検査</p> <p>指定した箇所の寸法が、所定の許容値内であること。</p>	
備 考	

寸法検査記録

(1/6)

中性子吸収体 No. 30



(単位：mm)

寸法測定記録								
測定箇所	L	C	D	F	T 1	T 2	T 3	T 4
図示寸法	790	63.6	63.6	9.6	5	5	5	5
公差	±0.8	0 -0.3	0 -0.3	+0.2 0	±0.1	±0.1	±0.1	±0.1
実測値	790.0	63.5	63.5	9.62	5.03	5.06	4.95	5.01
結果	良	良	良	良	良	良	良	良
備考	厚さ T 1 ~ T 4 については、A から見て約 1.5 mm 内側部分を測定する。							

使用前検査成績書

原子炉設置者及び 原子炉設置事業所名		独立行政法人日本原子力研究開発機構 東海研究開発センター原子力科学研究所			
検査場所		独立行政法人日本原子力研究開発機構 東海研究開発センター原子力科学研究所			
検査対象		JRR-3原子炉施設 原子炉本体 燃料体(標準型燃料要素、フォロー型燃料要素)			
検査申請番号		19原機(科研)033 平成19年12月20日			
検査項目		検査年月日	結果		摘要
			第1号	第2号	
燃 料 板	超音波探傷検査	平成21年12月17日	良	/	
	放射線透過検査	平成21年12月16日	良	良	
	ウラン分布検査	平成21年12月17日	良	良	
	寸法検査	平成21年12月17日	良	良	
	外観検査	平成21年12月17日	良	/	
	被覆材及び燃料芯材厚さ検査	平成21年12月17日	良	良	
	繰越燃料板検査	平成 年 月 日	/	/	
構 成 部 材	材料検査	平成21年12月17日	良	良	
	外観検査	平成21年12月17日	良	/	
	寸法検査	平成21年12月17日	良	良	
	繰越品検査	平成 年 月 日	/	/	
燃 料 要 素	外観検査	平成21年12月18日	良	/	
	寸法検査	平成21年12月 ¹⁷ / ₁₈ 日	良	良	
	引張検査	平成21年12月18日	良	/	
	構成確認検査	平成21年12月 ¹⁶ / ₁₈ 日	良	/	
判定		合格			
検査官		[Redacted]			
原子力機構立会者		[Redacted]			
備考					

使用前検査記録

検査年月日	平成 21 年 12 月 ¹⁷ / ₁₈ 日
検査対象	燃料要素
検査項目	(1) 工事が認可を受けた設工認書に従って行われることについて 寸法検査
検査場所	日本原子力研究開発機構東海研究開発センター原子力科学研究所
<p>1. 結果</p> <p style="text-align: center;"><u>良</u></p> <p>詳細は、別紙及び設工認書に従って実施した検査記録のとおり。</p> <p>2. 判定基準</p> <p>燃料要素の寸法が、許容値内（別紙参照）にあること。</p>	
備考	

フオロワ型燃料要素

燃料要素番号			FS 037		FS	
No	測定項目	許容値(mm)	測定値(mm)	備考	測定値(mm)	備考
①	全長	880±1	879.9			
②	側板部 外径寸法	A	63.66			
		B	63.67			
		C	63.65			
		D	63.66			
③	側板端-燃料板間	80.5±0.5	80.44			

