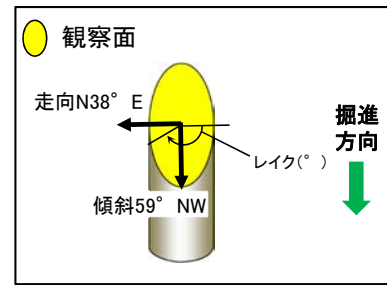


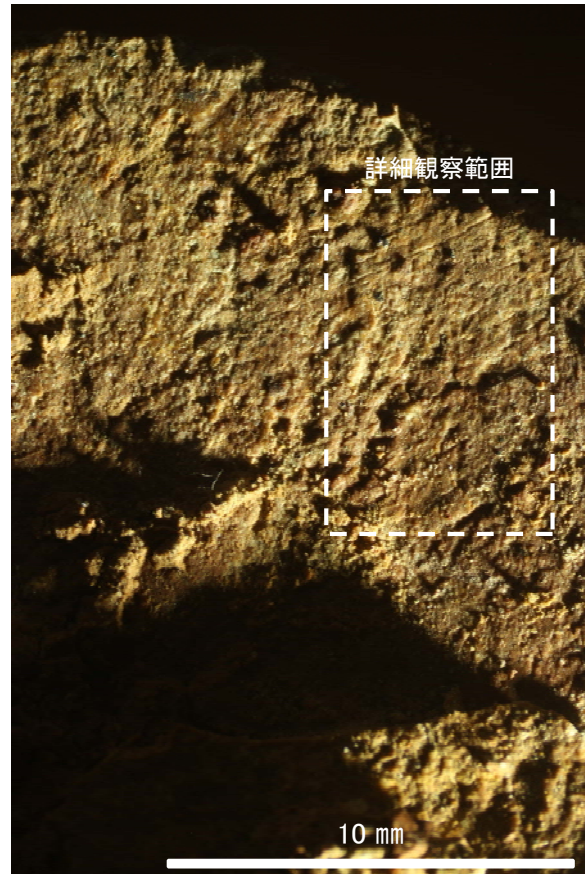
条線観察結果 ボーリングE-11.1SE[深度2.35m](下盤側②)



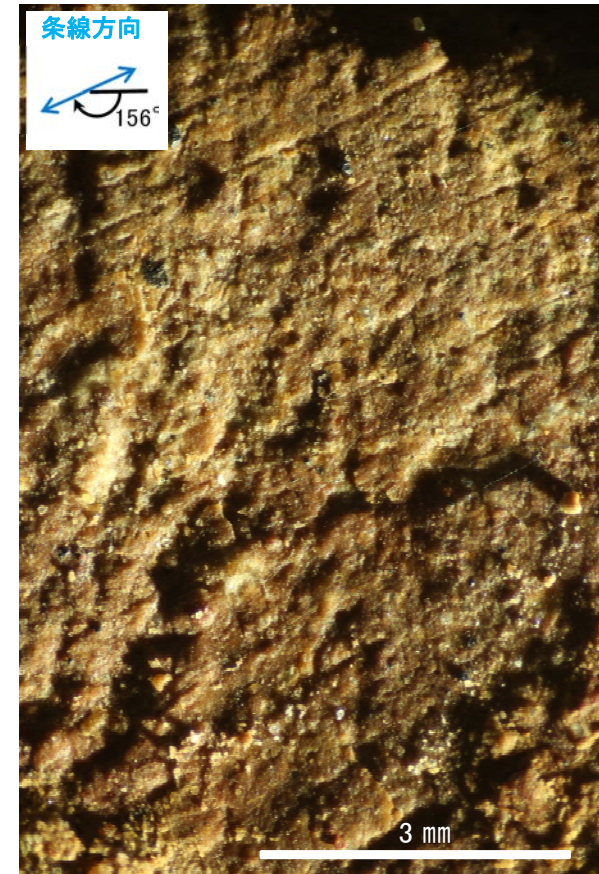
概念図
※走向は真北で示す。



観察面写真



観察面拡大写真



詳細観察写真

・条線のレイクは 156° R, 変位センスは不明

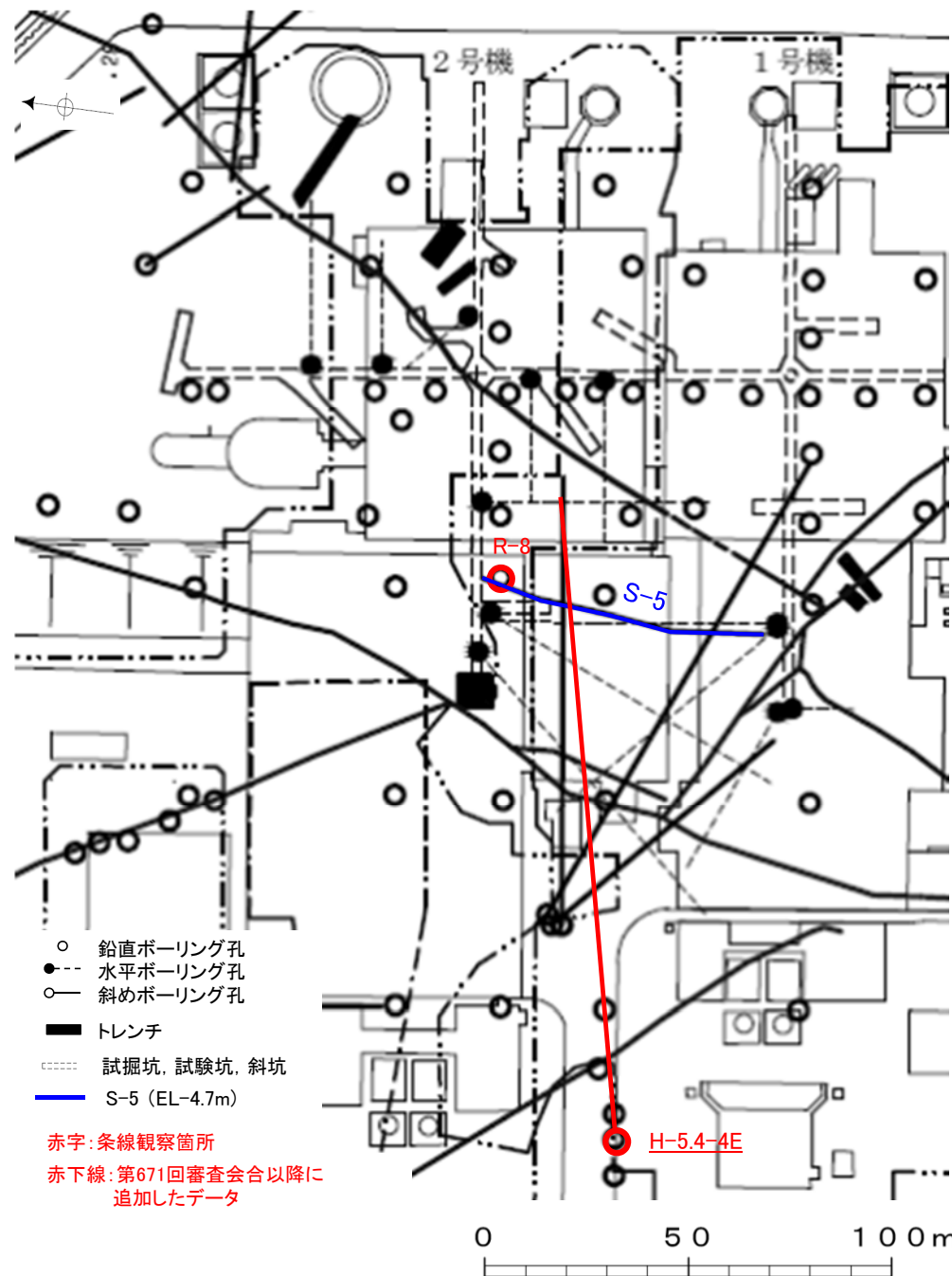
(2)-4 S-5の条線観察結果

S-5の条線観察結果

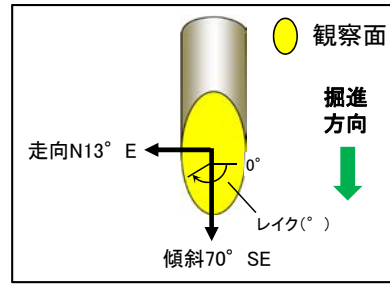
試料名		走向/傾斜 (走向は真北)	条線のレイク※1	変位センス
ボーリングR-8孔 [深度25.50m]	上盤側	N13° E/70° SE	25° R	(不明)
			45° R	左横ずれ正断層
ボーリングH-5.4-4E孔 [深度133.87m]	上盤側	N19° E/83° SE	97° R	(不明)

赤字: 第671回審査会合以降に追加したデータ

※1 上盤側で確認したレイクは下盤側に換算して示す。



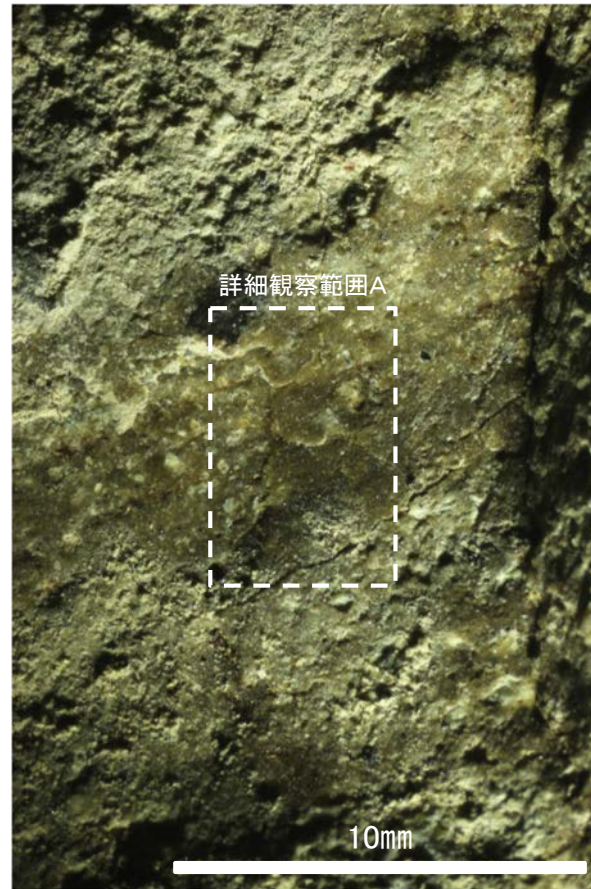
位置図



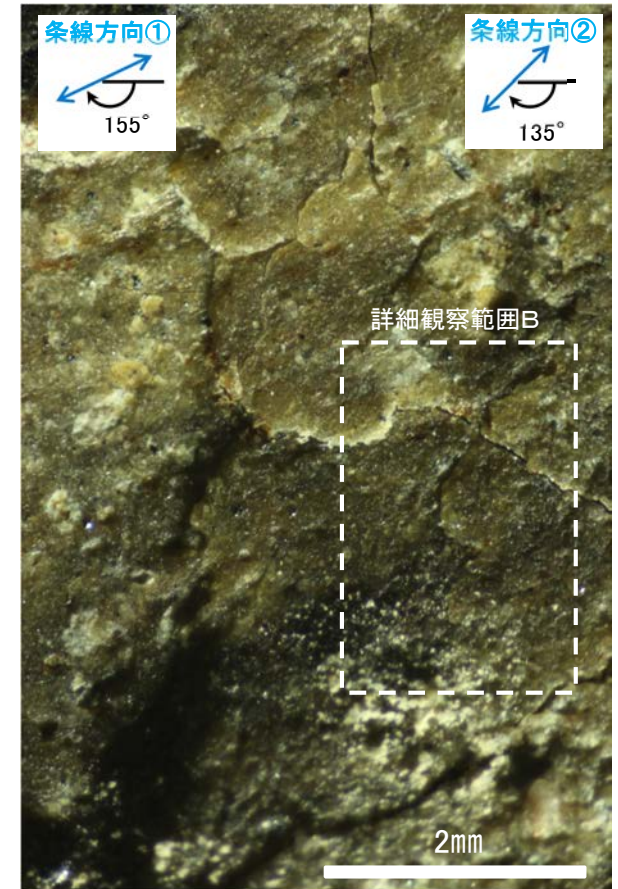
概念図
※走向は真北で示す。



観察面写真

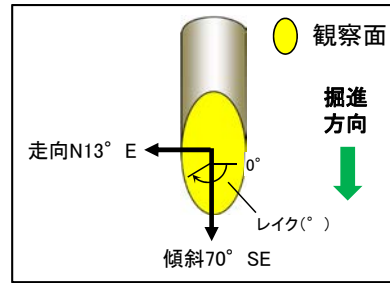


観察面拡大写真

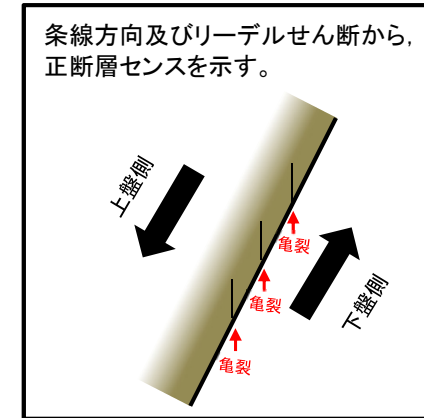


詳細観察写真A

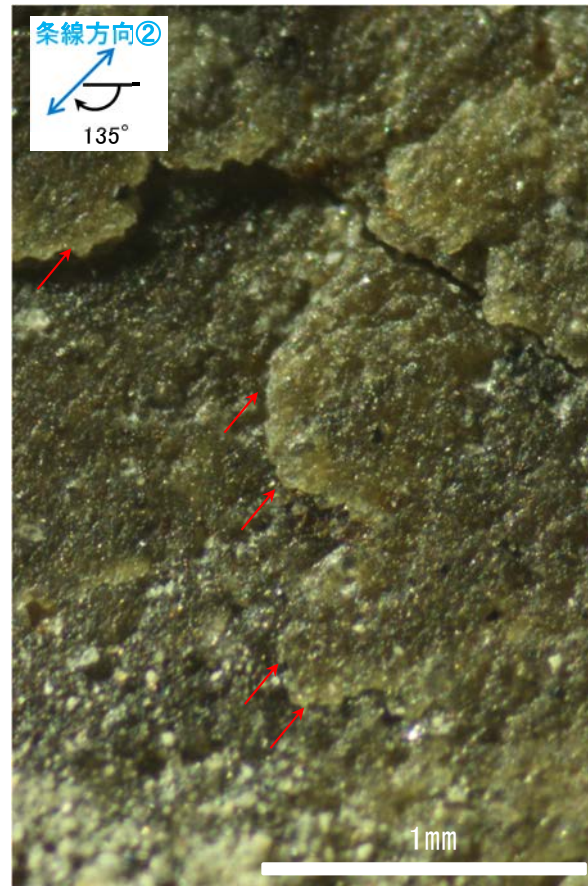
- ・条線①のレイクは25° R (下盤側換算), 変位センスは不明
- ・条線②のレイクは45° R (下盤側換算), 変位センスは左横ずれ正断層センス



概念図
※走向は真北で示す。



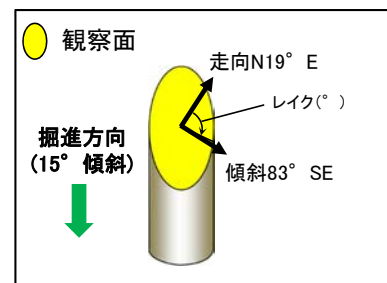
条線方向及びリーデルせん断から、正断層センスを示す。



詳細観察写真B

・条線②のレイクは45° R (下盤側換算), 変位センスは左横ずれ正断層センス

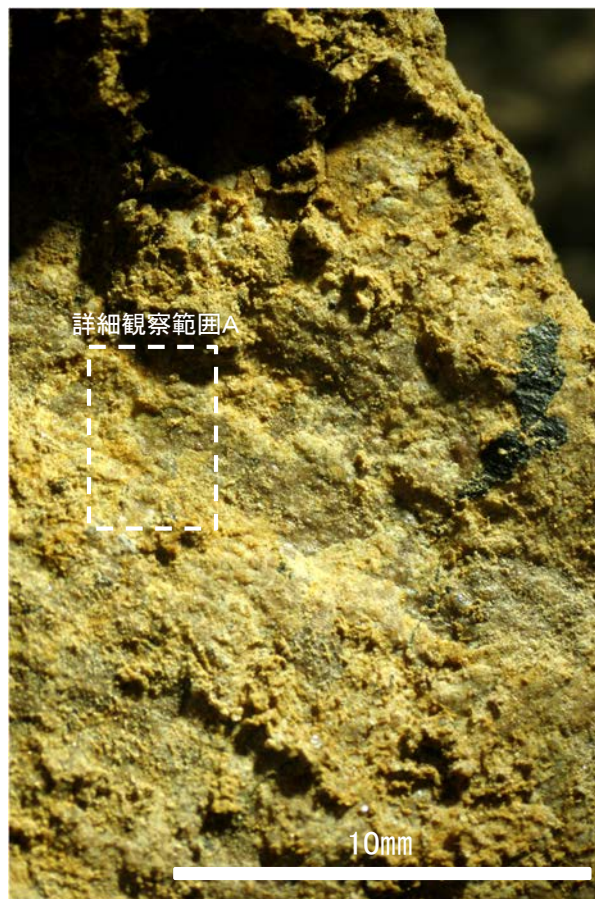
条線観察結果 ボーリングH-5.4-4E孔[深度133.87m](上盤側)



概念図
※走向は真北で示す。



観察面写真



観察面拡大写真



詳細観察写真A

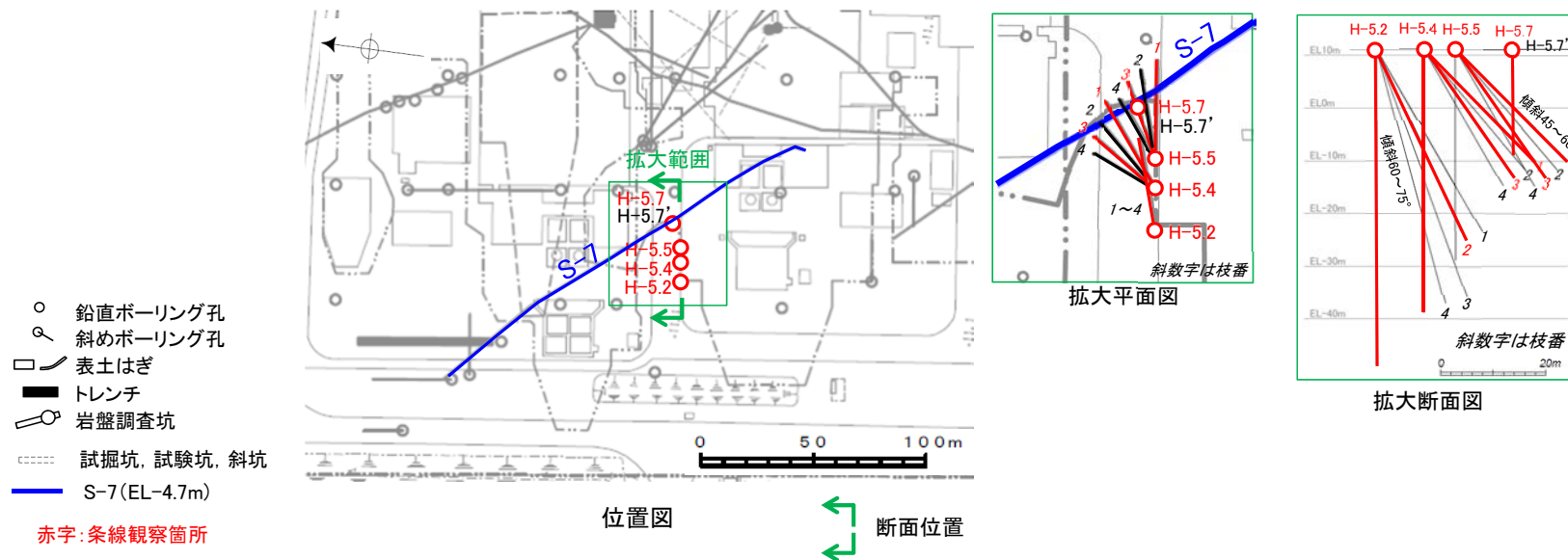
・条線のレイクは97° R (下盤側換算), 変位センスは不明

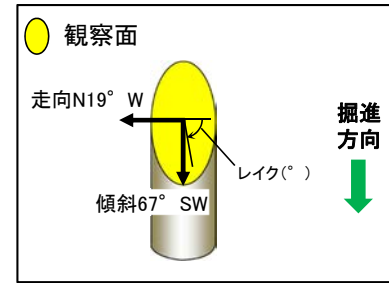
(2)-5 S-7の条線観察結果

S-7の条線観察結果

試料名		走向/傾斜 (走向は真北)	条線のレイク※1	変位センス
ボーリングH-5.2孔 [深度55.15m]	下盤側	N19° W/67° SW	80° R	(不明)
ボーリングH-5.2-2孔 [深度34.50m]	上盤側	N43° W/58° SW	18° R	(不明)
ボーリングH-5.4孔 [深度40.20m]	上盤側	N35° W/55° SW	35° R	(不明)
ボーリング H-5.4-1孔 [深度22.70m]	下盤側	N57° W/61° SW	95° R	(不明)
ボーリング H-5.4-3孔 [深度24.15m]	上盤側	N23° W/56° SW	75° R	(不明)
ボーリングH-5.5-1孔 [深度20.90m]	下盤側	N51° W/62° SW	78° R	右横ずれ逆断層
			53° R	(不明)
ボーリングH-5.5-3孔 [深度19.85m]	下盤側	N22° W/71° SW	69° R	右横ずれ逆断層
			94° R	(不明)
ボーリングH-5.7孔 [深度13.20m]	上盤側	N56° W/65° SW	20° R	(不明)
			160° R	(不明)
			45° R	右横ずれ逆断層

※1 上盤側で確認したレイクは下盤側に換算して示す。

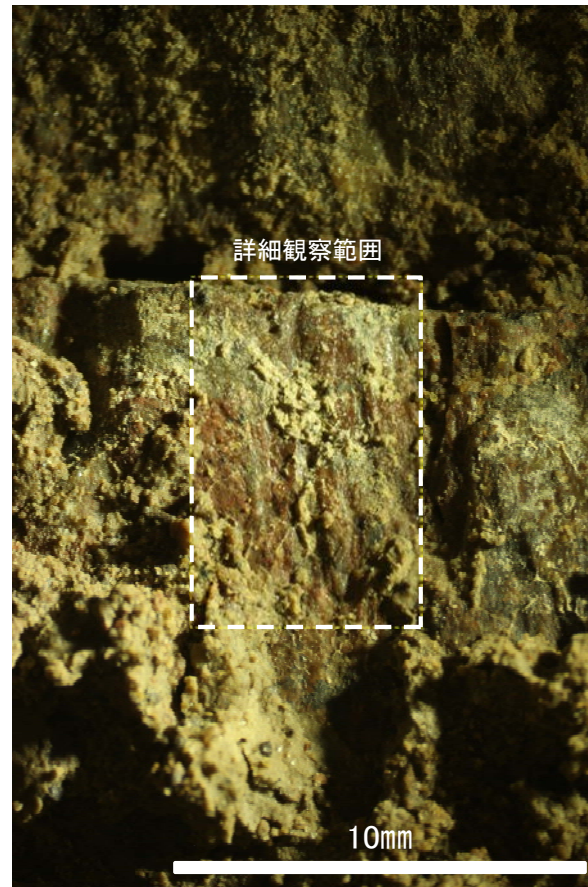




概念図
※走向は真北で示す。



観察面写真

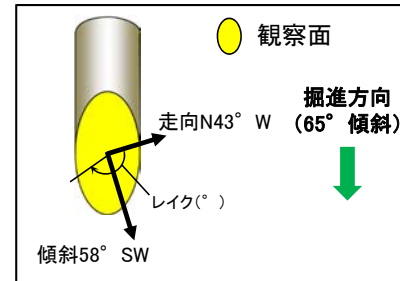


観察面拡大写真



詳細観察写真

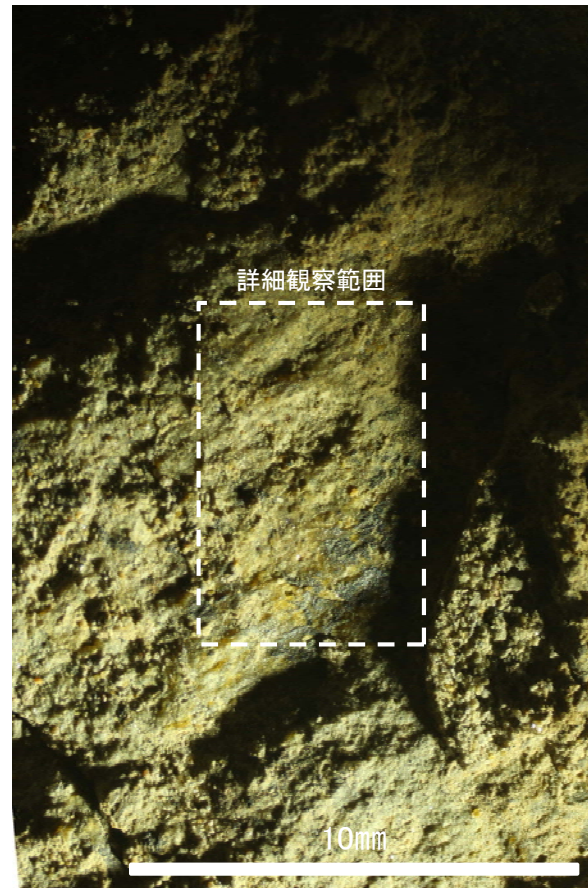
・条線のレイクは80° R, 変位センスは不明



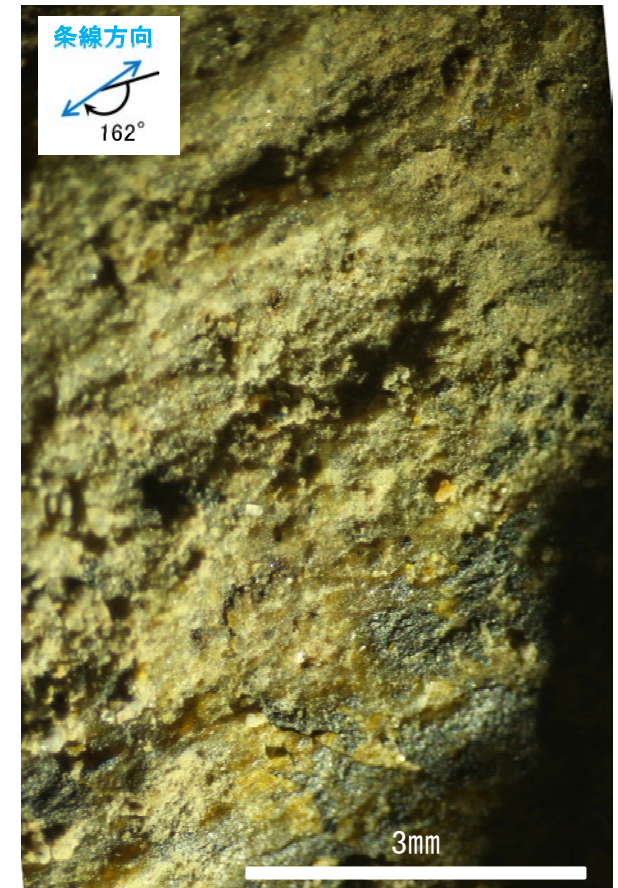
概念図
※走向は真北で示す。



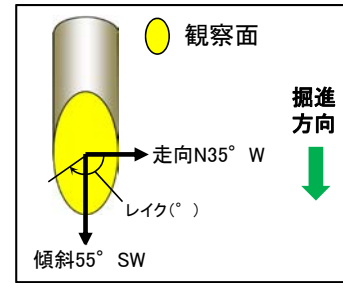
観察面写真



観察面拡大写真



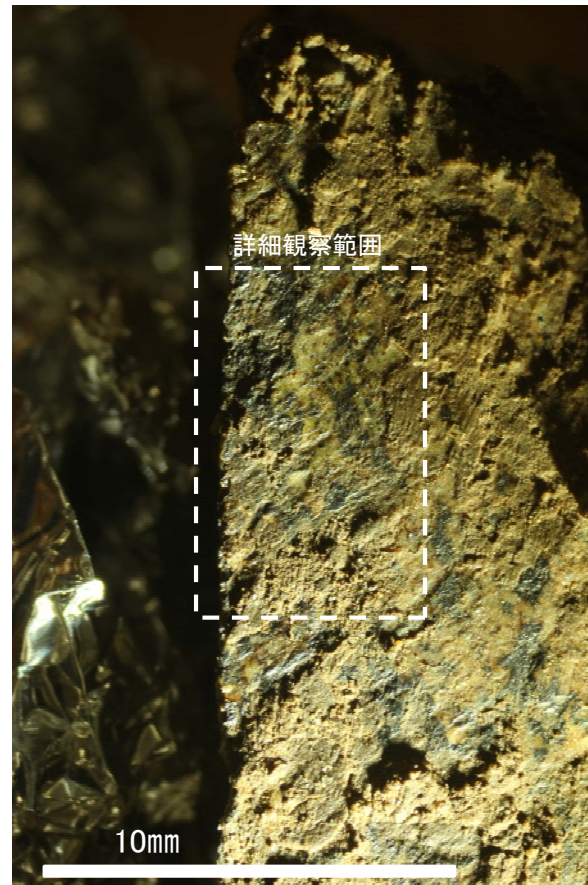
詳細観察写真



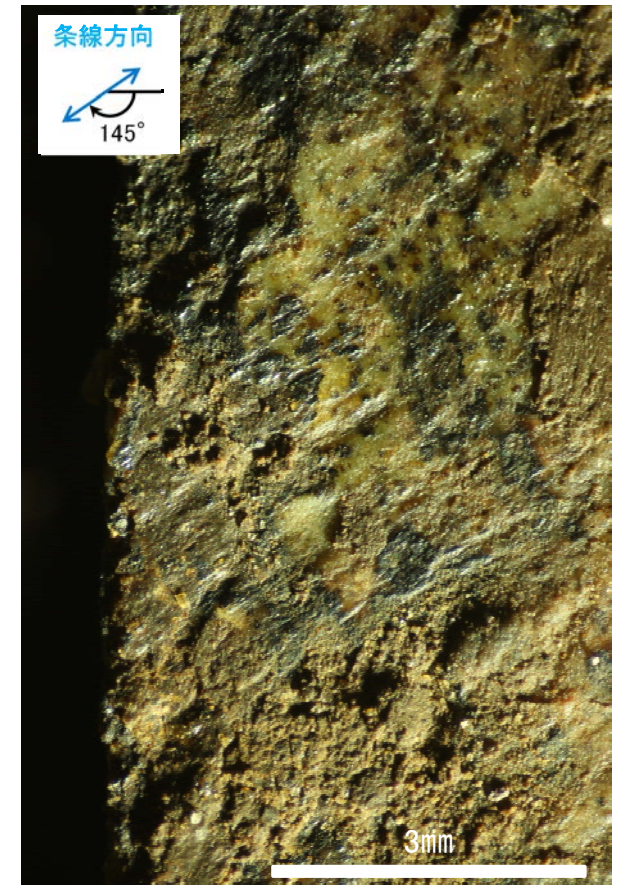
概念図
※走向は真北で示す。



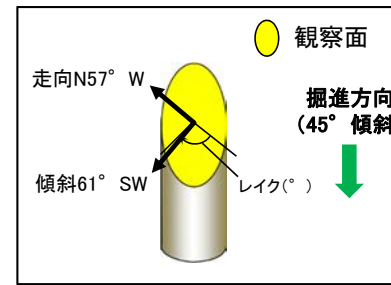
観察面写真



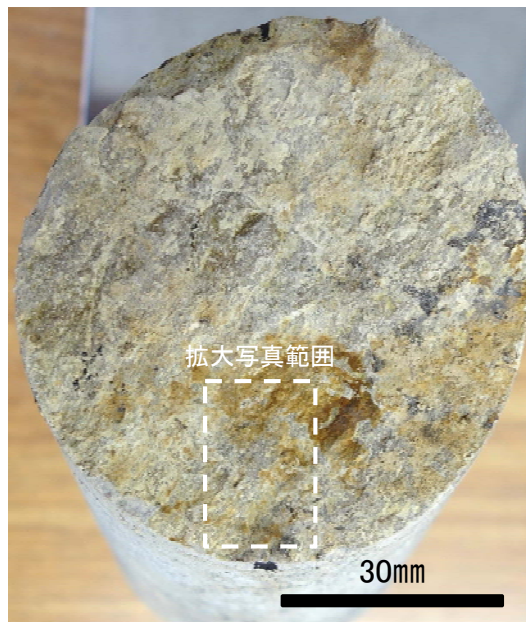
観察面拡大写真



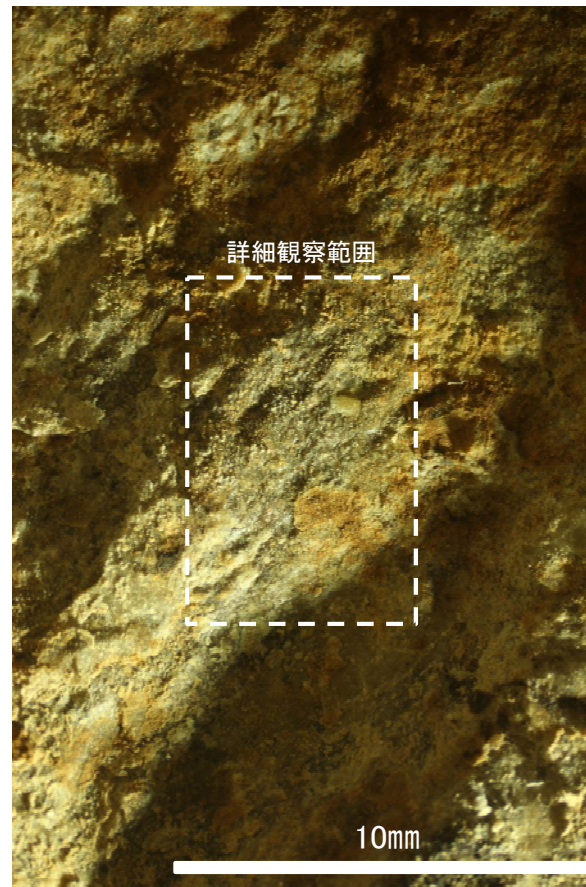
詳細観察写真



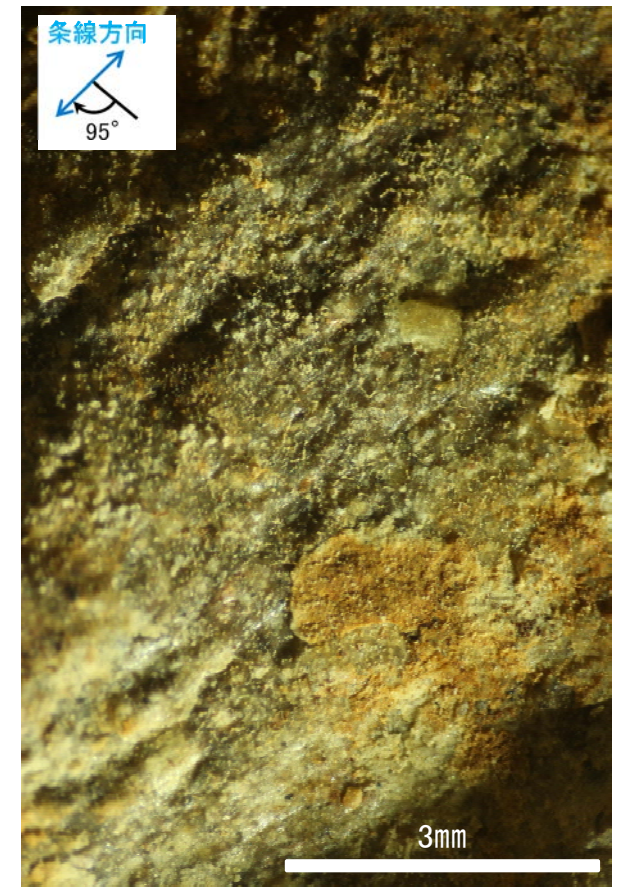
概念図
※走向は真北で示す。



観察面写真

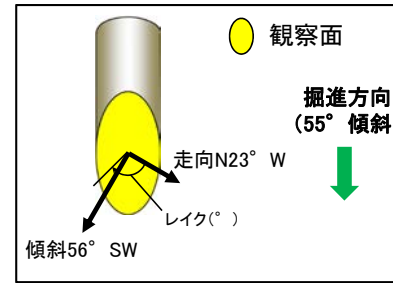


観察面拡大写真



詳細観察写真

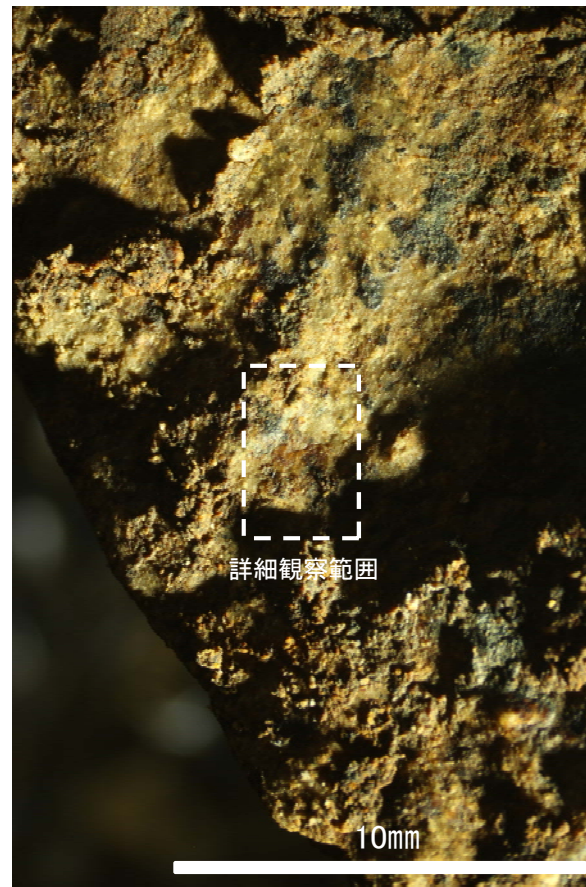
・条線のレイクは95° R, 変位センスは不明



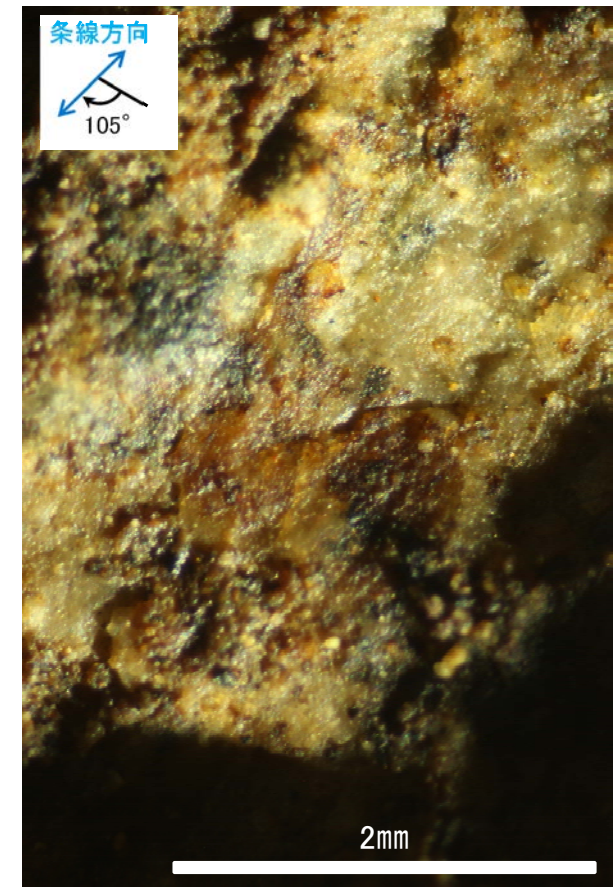
概念図
※走向は真北で示す。



観察面写真



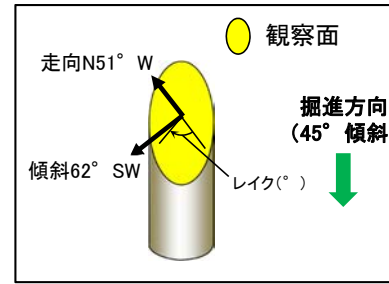
観察面拡大写真



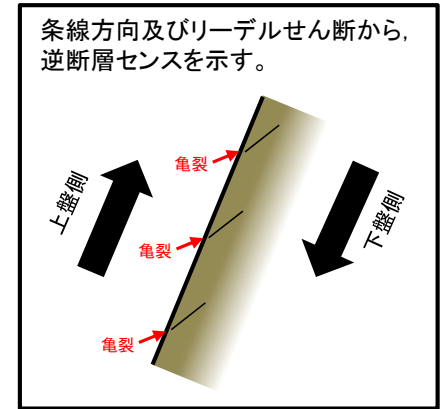
詳細観察写真

・条線のレイクは75° R(下盤側換算), 変位センスは不明

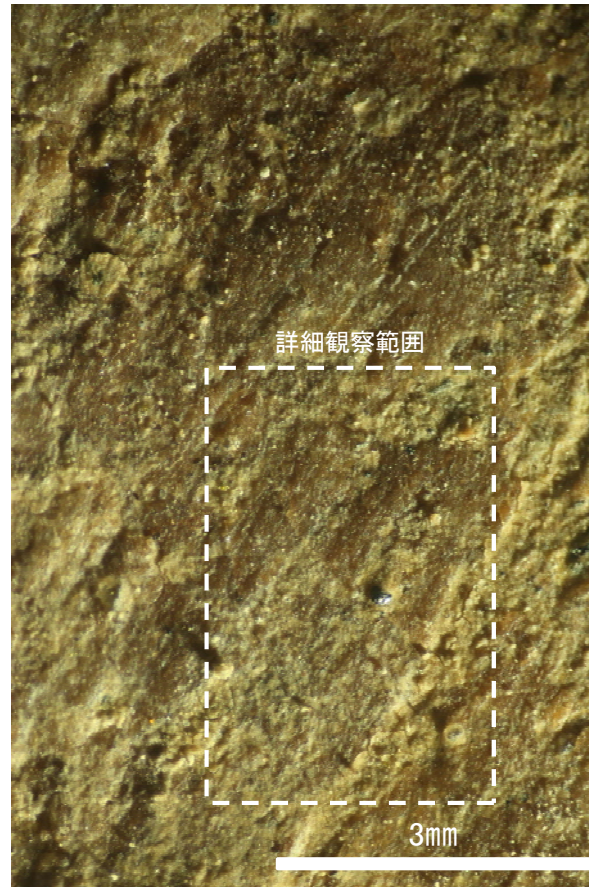
条線観察結果 ボーリングH-5.5-1孔[深度20.90m](下盤側)①



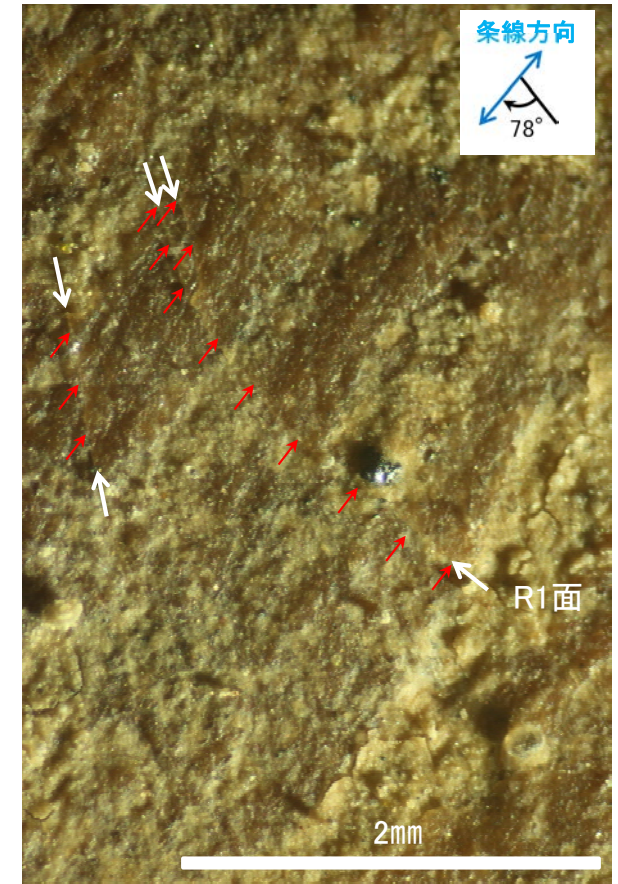
概念図
※走向は真北で示す。



観察面写真



観察面拡大写真



詳細観察写真

・条線のレイクは78° R, 変位センスは右横ずれ逆断層センス